



Jak wymienić
amortyzator teleskopowy
przód w **Citroën Berlingo**
M - poradnik naprawy

FILMIK INSTRUKTAŻOWY (TUTORIAL)



Ważne!

Procedura wymiany może być stosowana dla:

CITROËN ZX Hatchback (N2) 1.9 D, CITROËN ZX Hatchback (N2) 1.9 TD, CITROËN ZX Hatchback (N2) 1.6 i, CITROËN ZX Hatchback (N2) 1.8 i, CITROËN ZX Kombi (N2) 1.9 D, CITROËN ZX Kombi (N2) 1.8 i, CITROËN ZX Kombi (N2) 1.4 i, CITROËN ZX Kombi (N2) 1.9 TD, CITROËN ZX Kombi (N2) 1.6 i, CITROËN Berlingo / Berlingo First I Van (M) 1.1 i, CITROËN Berlingo / Berlingo First I Van (M) 1.4 i, CITROËN Berlingo / Berlingo First I Van (M) 1.8 D, CITROËN Berlingo / Berlingo First I (MF, GJK, GFK) 1.4 i, CITROËN Berlingo / Berlingo First I (MF, GJK, GFK) 1.9 D, CITROËN Berlingo / Berlingo First I (MF, GJK, GFK) 1.1 i, (+ 64)

Kolejne kroki mogą się różnić w zależności od konstrukcji samochodu.

WYMIANA: AMORTYZATORA TELESKOPOWEGO – CITROËN BERLINGO M. NARZĘDZIA, KTÓRYCH MOŻESZ POTRZEBOWAĆ:



- Szczotka druciana
- Sprej WD-40
- Środek do czyszczenia hamulców
- Smar ceramiczny
- Smar na bazie miedzi
- Klucz dynamometryczny
- Klucz płasko-oczkowy o numerze 16
- Klucz płasko-oczkowy o numerze 17
- Nasadka o numerze 13
- Nasadka o numerze 16
- Nasadka o numerze 17
- Nasadka o numerze 36
- 22 mm nasadka do nakrętek amortyzatora
- Bit imbusowy numerze h6
- Klucz nasadowy do kół o numerze 19
- Klucz grzechotkowy
- Płaskie dłuto
- Młotek
- Pokrętka
- Wybijak
- Łom
- Podnośnik hydrauliczny do skrzyni biegów
- Pokrowiec na błotnik
- Klin pod koło

KUP NARZĘDZIA

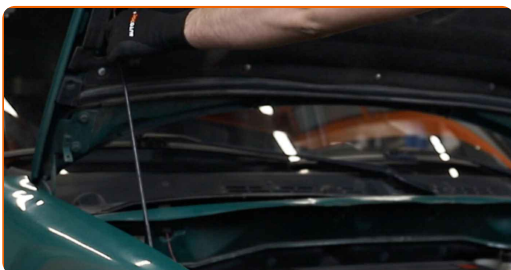
Wymiana: amortyzatora teleskopowego – Citroën Berlingo M. Eksperti z AUTODOC zalecają:

- Obydwa amortyzatory przedniego zawieszenia powinno się wymieniać jednocześnie.
- Procedura wymiany jest identyczna dla lewego i prawego amortyzatora przedniego zawieszenia.
- Uwaga: wszystkie prace na samochodzie – Citroën Berlingo M – powinny być wykonywane przy zgaszonym silniku.

WYMIANĘ NALEŻY PRZEPROWADZIĆ W NASTĘPUJĄCEJ KOLEJNOŚCI:

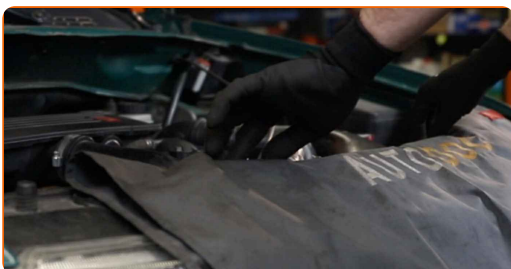
1

Odkryj maskę silnika.

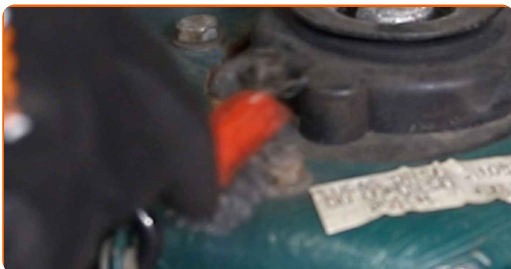


2

Skorzystaj z osłony chroniącej zderzak w celu zapobiegnięcia uszkodzenia powłoki lakierniczej oraz plastikowych elementów samochodu.



3 Wyczyść mocowania górnego mocowania amortyzatora. Użyj drucianej szczotki. Skorzystaj ze spreju WD-40.

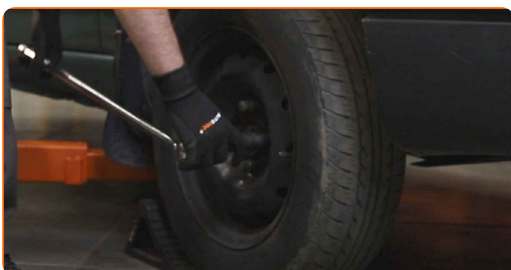


4 Poluzuj górne mocowania kolumny resorującej. Skorzystaj z nasadki o numerze #13. Skorzystaj z klucza grzechotkowego.

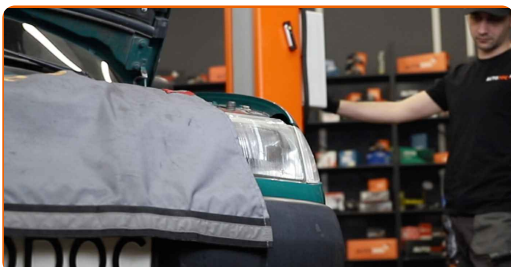


5 Zabezpiecz koła klinami.

6 Poluzuj śruby mocujące koło. Skorzystaj z nasadki udarowe do kół #19.



7 Podnieś samochód.



Wymiana: amortyzatora teleskopowego – Citroën Berlingo M. Wskazówka:

- Jeśli używasz podnośnika, upewnij się, że stoi on na płaskiej powierzchni bez żadnych nierówności.
- Pamiętaj, aby dodatkowo zabezpieczyć samochód za pomocą podpór.

8

Odkręć śruby koła.

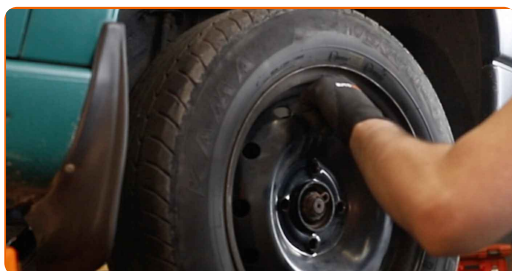


AUTODOC poleca:

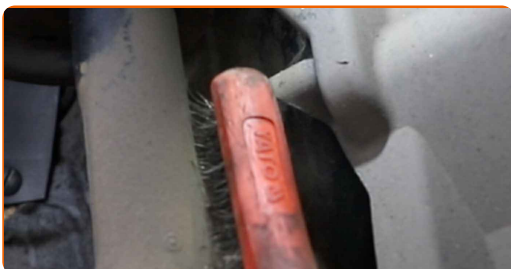
- Ostrzeżenie! Aby uniknąć obrażeń, przytrzymaj koło podczas odkręcania śrub mocujących. Citroën Berlingo M

9

Ściągnij koło.



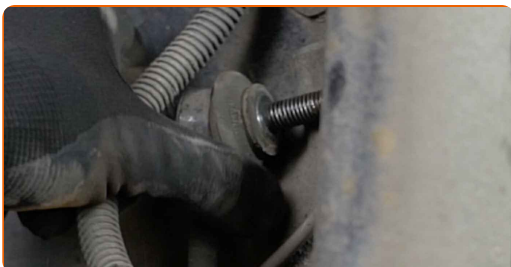
- 10** Wyczyść mocowanie łączące łącznik stabilizatora z kolumną zawieszenia. Użyj drucianej szczotki. Skorzystaj ze spreju WD-40.



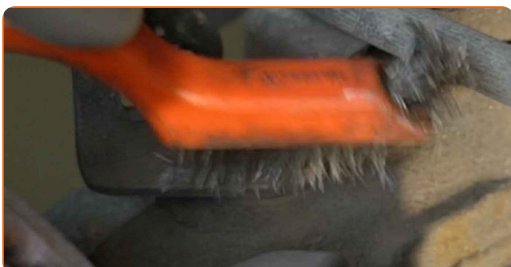
- 11** Odkręć mocowanie łączące łącznik stabilizatora z kolumną amortyzatora. Skorzystaj z nasadki o numerze #17. Skorzystaj z klucza grzechotkowego.



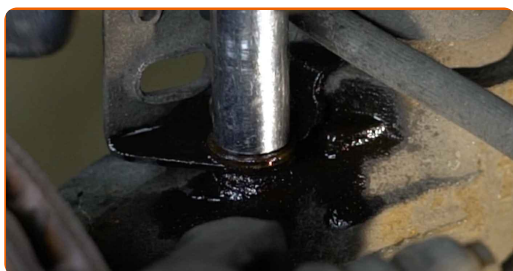
- 12** Zdejmij drążek stabilizatora poprzecznego.



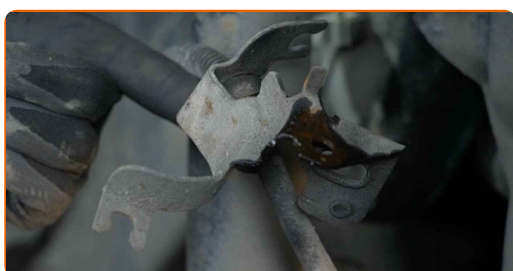
- 13** Wyczyść mocowanie łączące wspornik przewodu hamulcowego z kolumną zawieszenia. Użyj drucianej szczotki. Skorzystaj ze spreju WD-40.



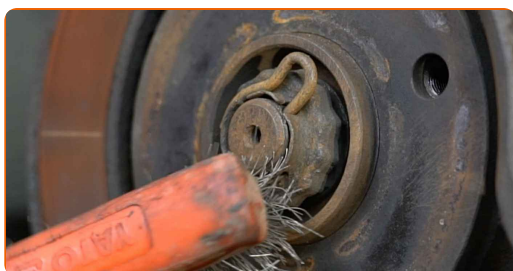
- 14** Odkręć element złączny łączący uchwyt przewodu hamulcowego z kolumną amortyzatora. Skorzystaj z nasadki o numerze #13. Skorzystaj z klucza grzechotkowego.



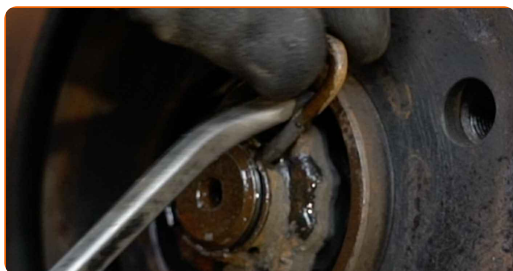
- 15** Zdejmij wspornik uchwyt przewodu hamulcowego.



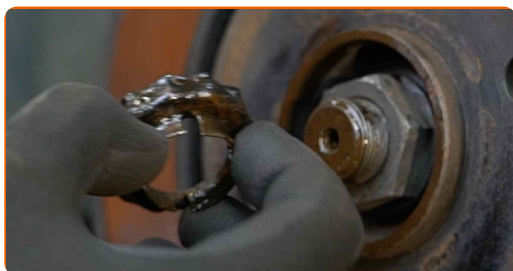
- 16** Oczyszć element mocujący wał napędowy. Użyj drucianej szczotki. Skorzystaj ze spreju WD-40.



- 17** Zdejmij zawleczkę. Użyj łomu.



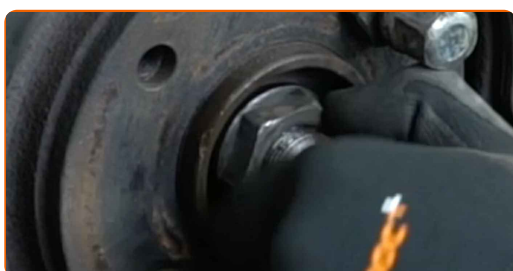
- 18** Zdejmij pierścień zabezpieczający.



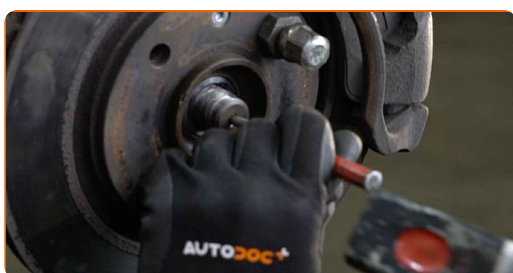
- 19 Odkręć mocowania łączące wał napędowy z piastą koła. Skorzystaj z nasadki o numerze #36. Skorzystaj z pokrętki.



- 20 Usuń nakrętkę mocującą.



- 21 Poluzuj półoś napędową w piaście koła. Skorzystaj z wybijaka. Użyj młotka.



- 22 Wyczyść dolne mocowanie łączące kolumnę resorującą ze zwrotnicą. Użyj drucianej szczotki. Skorzystaj ze spreju WD-40.



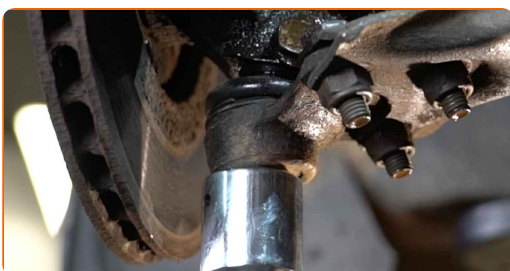
- 23** Odkręć dolne mocowanie łączące amortyzator ze zwrotnicą. Skorzystaj z klucza oczkowego o numerze 16. Skorzystaj z nasadki o numerze #16. Skorzystaj z klucza grzechotkowego.



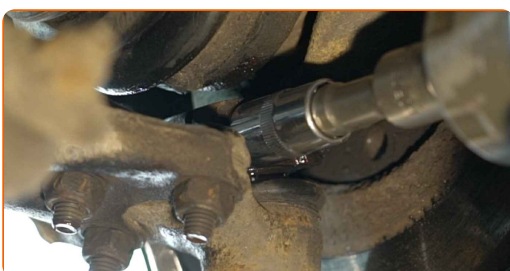
- 24** Wyczyść mocowanie łączące przegub kulowy ze zwrotnicą. Użyj drucianej szczotki. Skorzystaj ze spreju WD-40.



- 25** Podprzyj zwrotnicę. Użyj podnośnika hydraulicznego do skrzyni biegów.



- 26** Odkręć mocowanie przegubu kulowego od zwrotnicy. Skorzystaj z klucza oczkowego o numerze 16. Skorzystaj z nasadki o numerze #16. Skorzystaj z klucza grzechotkowego.



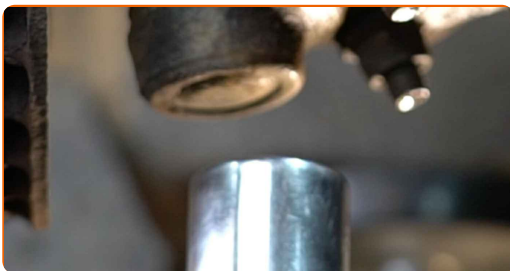
27

Odkręć śrubę mocującą.



28

Wymij podpore pod zwrotnicy.

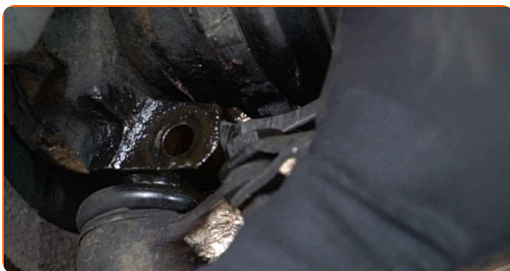


AUTODOC poleca:

- Wymiana: amortyzatora teleskopowego – Citroën Berlingo M. Opuść płynnie podnośnik skrzyni biegów, bez gwałtownych ruchów, aby uniknąć uszkodzenia elementów i mechanizmów.

29

Poluźnij element złączny łączący przegub kulowy wahacza ze zwrotnicą. Użyj łomu. Użyj młotka.



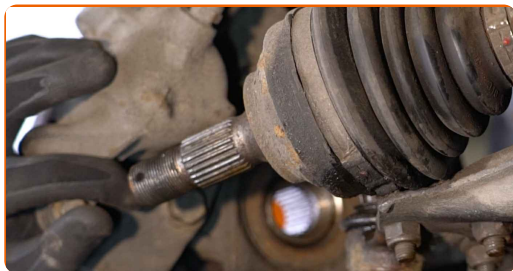
30

Rozłącz przegub kulowy ze zwrotnicy. Użyj łomu.



31

Oddziel wał napędowy od zwrotnicy.

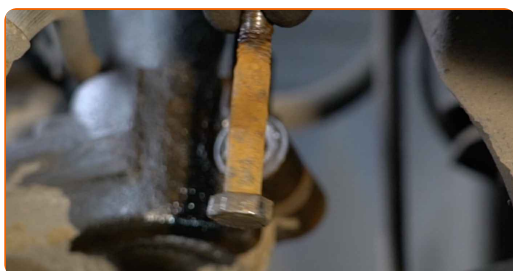


Wymiana: amortyzatora teleskopowego – Citroën Berlingo M. AUTODOC zaleca:

- Upewnij się, że wał napędowy nie jest rozładowany (gdy samochód jest podniesiony).

32

Odkręć śrubę mocującą.



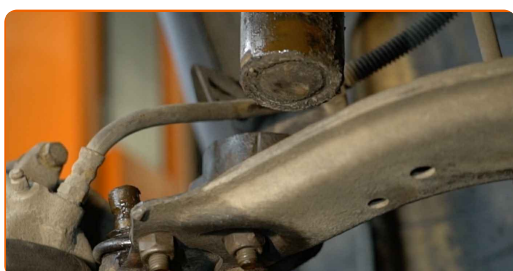
33

Zwolnij dolne mocowanie łączące amortyzator ze zwrotnicą. Użyj płaskiego dłuta z metalu roboczego. Użyj młotka.



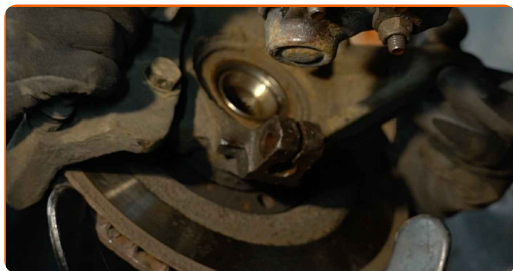
34

Odłącz zwrotnicę z kolumny amortyzatora.



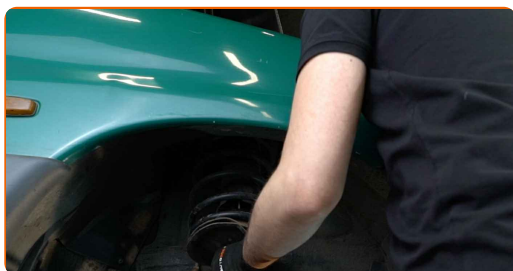
35

Podprzyj zwrotnicę. Użyj podnośnika hydraulicznego do skrzyni biegów.



36

Odkręć górne mocowania kolumny amortyzatora.

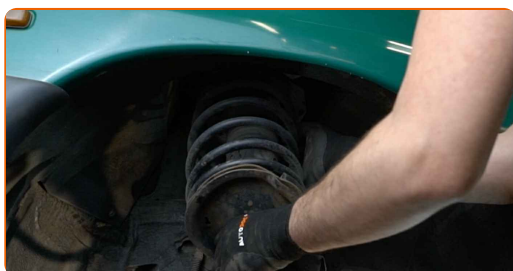


AUTODOC poleca:

- Citroën Berlingo M – Aby uniknąć obrażeń, przytrzymaj kolumnę amortyzatora podczas odkręcania śrub mocujących.

37

Wyjmij kolumnę resorującą.



38

Ustaw kolumnę amortyzatora na ściągaczu do sprężyn.

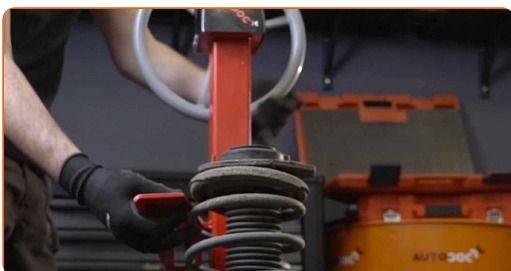


Wymiana: amortyzatora teleskopowego – Citroën Berlingo M. AUTODOC zaleca:

- Zwróć uwagę, że przy stosowaniu urządzenia do ściskania sprężyn należy mocno utrzymywać zwoje sprężyny, ściskając sprężyny z boków przeciwnych.
- Śledź za poprawnym położeniem sprężyny w uchwycie.
- Upewnij się, że zwoje sprężyny szczelnie weszły do uchwytów blokujących.

39

Ściśnij sprężynę.



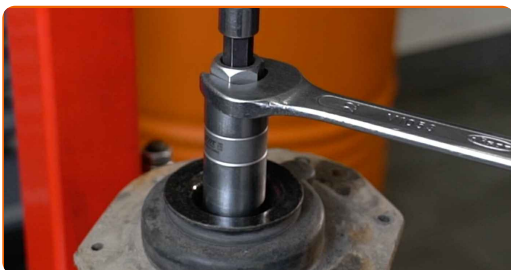
40

Wyczyść tłoczisko kolumny zawieszenia. Użyj drucianej szczotki. Skorzystaj ze spreju WD-40.



41

Odkręć nakrętkę mocującą korbówód do kolumny resorującej. Użyj 22-mm nasadki do nakrętek amortyzatora. Skorzystaj z klucza sześciokątnego typu HEX o numerze H6. Skorzystaj z klucza grzechotkowego.



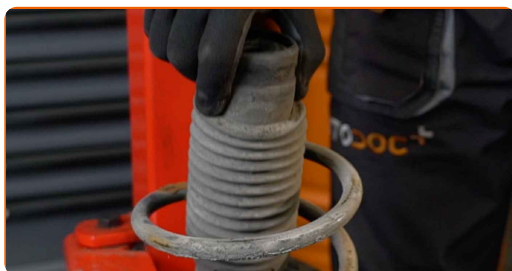
42

Zdejmij górne mocowanie kolumny.



43

Zdemontuj osłonę przeciwpylną amortyzatora oraz ogranicznik.



AUTODOC poleca:

- Wymiana: amortyzatora teleskopowego – Citroën Berlingo M. Dokładnie sprawdź mocowanie, osłonę i odbój amortyzatora. Wymień je w razie potrzeby.

44

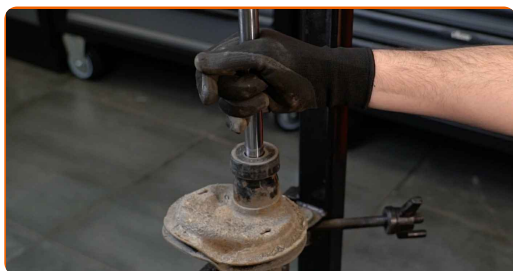
Zwolnij sprężynę śrubową.

45

Zdejmij sprężynę.



46 Zdejmij stary amortyzator z hydraulicznej sprężarki sprężyny śrubowej.



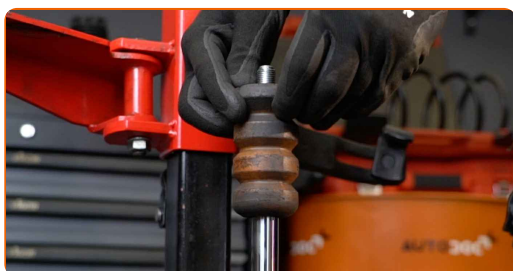
47 Zamontuj nowy amortyzator na hydraulicznej sprężarce śrubowej.



AUTODOC poleca:

- Przed zamontowaniem nowego amortyzatora, powinieneś ręcznie do napompować 3-5 razy.

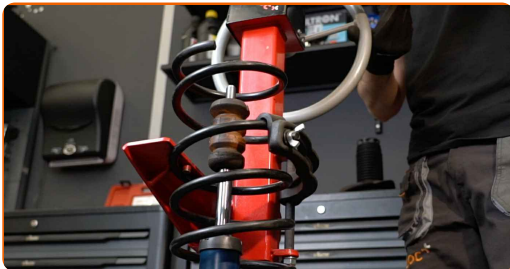
48 Zamontuj rękaw chroniący przed pyłem oraz ogranicznik na nowym amortyzatorze.



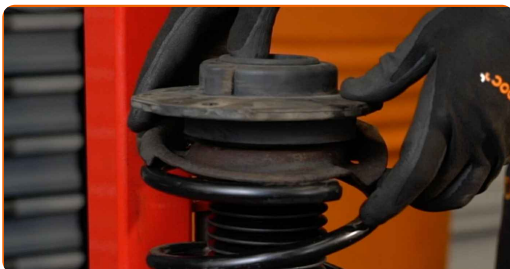
49 Zamontuj sprężynę na amortyzatorze.



50 Ściśnij sprężynę.



51 Zamontuj górne mocowanie amortyzatora i łożysko mocujące śruby.



52 Dokręć nakrętkę od drążka tłoku amortyzatora. Użyj 22-mm nasadki do nakrętek amortyzatora. Skorzystaj z klucza sześciokątnego typu HEX o numerze H6. Skorzystaj z klucza dynamometrycznego. Dokręć do go momentu 50 Nm.



AUTODOC poleca:

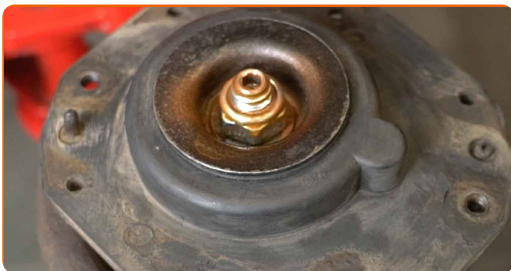
- Sprawdź czy sprężyna jest właściwie umieszczona. Unikaj niewspółosiowości.

53 Rozluźnij sprężynę.



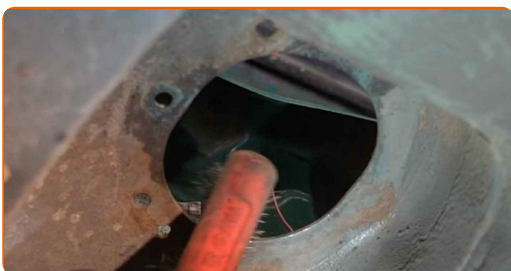
54

Zabezpiecz tłoczysko kolumny amortyzatora. Zastosuj smar miedziany.



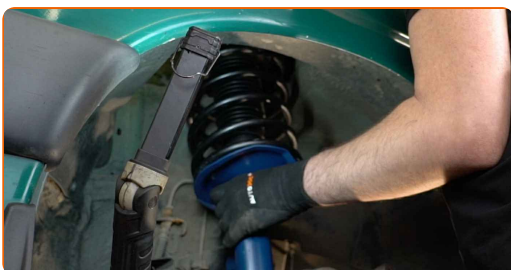
55

Wyczyść gniazda montażowe kolumny amortyzatora. Użyj drucianej szczotki. Skorzystaj ze spreju WD-40.



56

Zamontuj amortyzator w nadkolu.



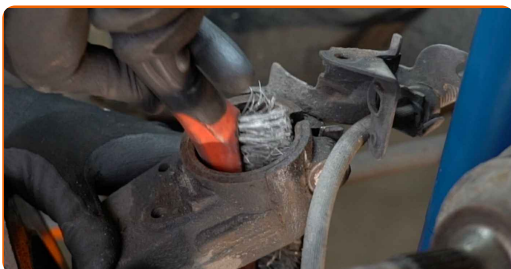
57

Zabezpiecz górne mocowania amortyzatora. Nie dociskaj go.

AUTODOC poleca:

- Citroën Berlingo M – Aby uniknąć obrażeń, przytrzymaj kolumnę amortyzatora podczas wkręcania śrub mocujących.

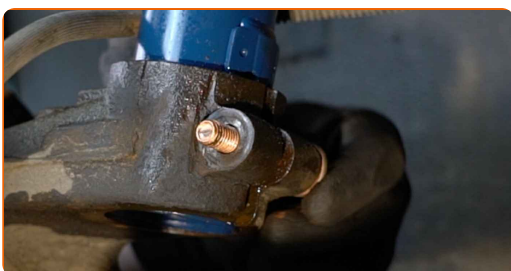
- 58** Wyczyść element mocujący, który łączy amortyzator ze zwrotnicą. Użyj drucianej szczotki. Skorzystaj ze spreju WD-40.



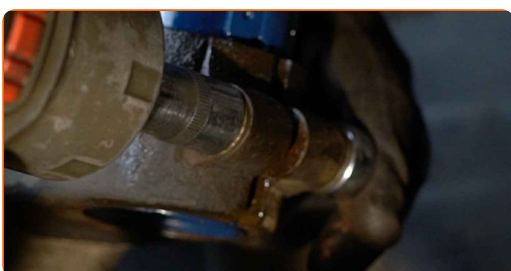
- 59** Zamontuj wspornik amortyzatora w zwrotnicy.



- 60** Zainstaluj śrubę mocującą.



- 61** Wkręć element złączny, który łączy kolumnę amortyzatora ze zwrotnicą. Skorzystaj z klucza oczkowego o numerze 16. Skorzystaj z nasadki o numerze #16. Skorzystaj z klucza grzechotkowego.



- 62** Wyjmij podpórę spod zwrotnicy.

AUTODOC poleca:

- Płynnie obniż podnośnik hydrauliczny skrzyni biegów, bez szarpania, ażeby uniknąć uszkodzenia zespołów i mechanizmów.

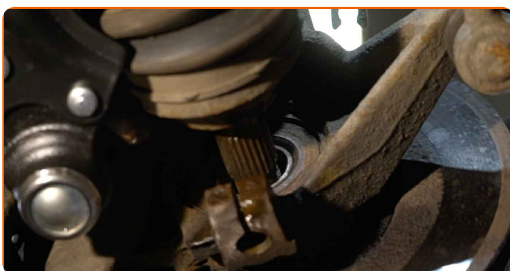
63

Wyczyść wielowypusty przegubu homokinetycznego wału napędowego. Użyj drucianej szczotki. Skorzystaj ze spreju WD-40.



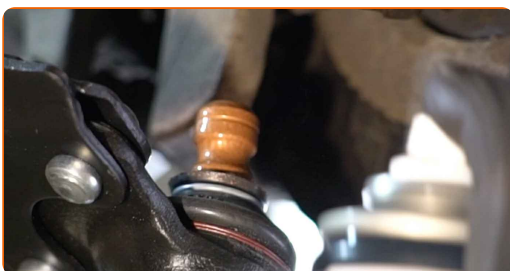
64

Zamontuj zwrotnicę na półosi napędowej.



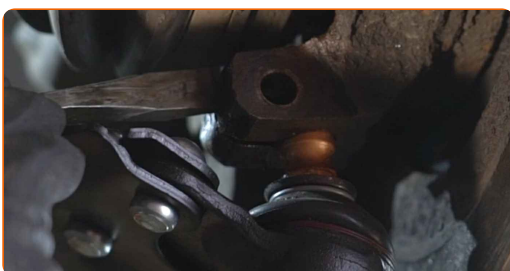
65

Nasmaruj element mocujący przegub kulowy. Zastosuj smar miedziany.



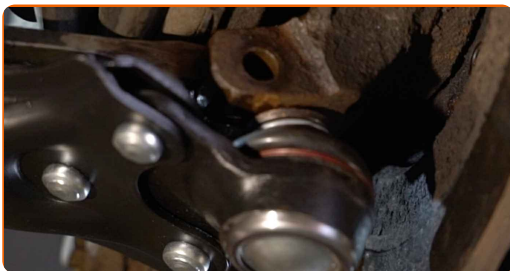
66

Poluźnij element złączny łączący przegub kulowy wahacza ze zwrotnicą. Użyj płaskiego dłuta z metalu roboczego. Użyj młotka.



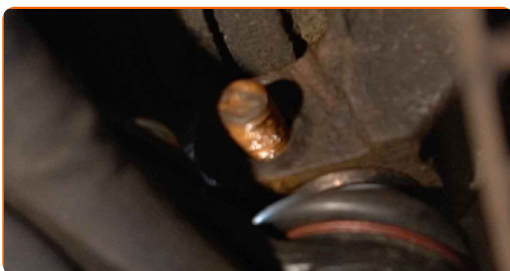
67

Połącz przegub kulowy ze zwrotnicą.



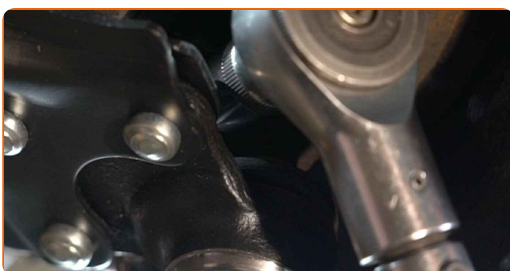
68

Zainstaluj śrubę mocującą.



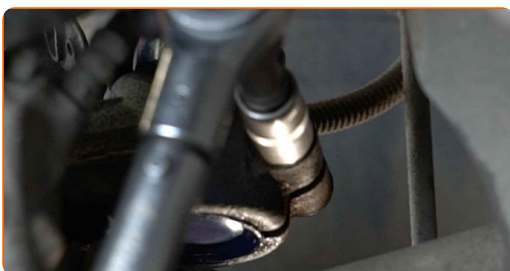
69

Dokręć mocowanie łączące przegub kulowy ze zwrotnicą. Skorzystaj z klucza oczkowego o numerze 16. Skorzystaj z nasadki o numerze #16. Skorzystaj z klucza dynamometrycznego. Dokręć do go momentu 40 Nm.



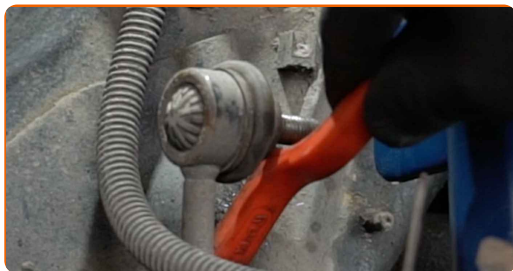
70

Dokręć dolne elementy mocujące kolumnę amortyzatora. Skorzystaj z klucza oczkowego o numerze 16. Skorzystaj z nasadki o numerze #16. Skorzystaj z klucza dynamometrycznego. Dokręć do go momentu 55 Nm.



71

Wyczyść element mocujący łącznik stabilizatora. Użyj drucianej szczotki. Skorzystaj ze spreju WD-40.



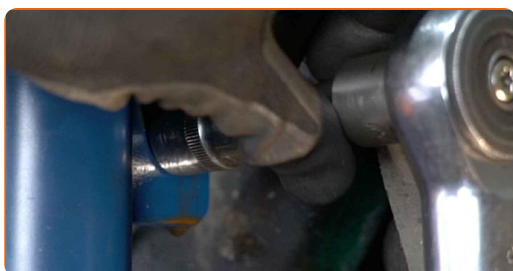
72

Zainstaluj wahacz stabilizatora.



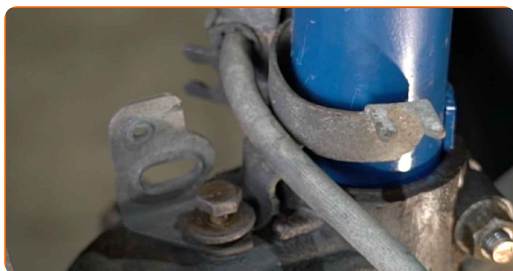
73

Dokręć mocowanie łączące łącznik stabilizatora z kolumną amortyzatora. Skorzystaj z klucza oczkowego o numerze 17. Skorzystaj z klucza dynamometrycznego. Dokręć do go momentu 40 Nm.

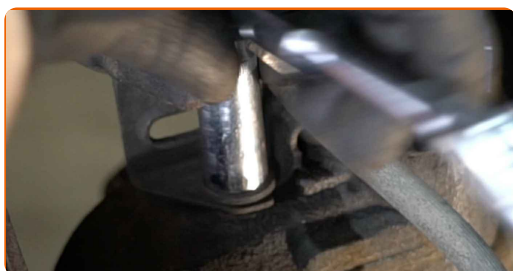


74

Zamontuj nowy uchwyt przewodu hamulcowego.



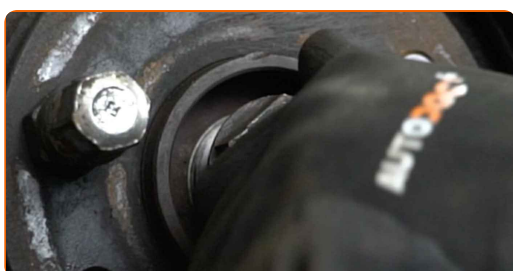
- 75** Dokręć element złączny łączący uchwyt przewodu hamulcowego z kolumną amortyzatora. Skorzystaj z nasadki o numerze #13.



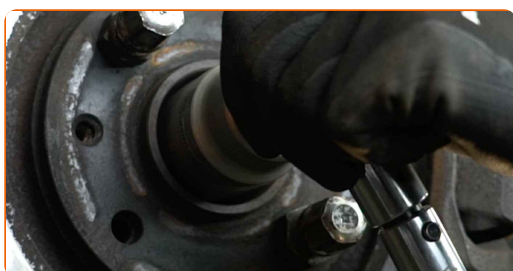
- 76** Zamontuj nakrętkę mocującą.



- 77** Zakręć śrubę wału napędowego.



- 78** Dokręć nakrętkę wału napędowego. Skorzystaj z nasadki o numerze #36. Skorzystaj z klucza dynamometrycznego. Dokręć do go momentu 320 Nm.



79 Zamocuj ponownie element mocujący wału napędowego. Użyj płaskiego dłuta z metalu roboczego. Użyj młotka.



80 Nasmaruj element mocujący przegub kulowy. Nasmaruj element mocujący, który łączy kolumnę zawieszenia ze zwrotnicą. Nasmaruj element mocujący, który łączy łącznik stabilizatora z kolumną zawieszenia. Zastosuj smar miedziany.



81 Oczyszć gniazdo mocujące felgi koła. Użyj drucianej szczotki.



82 Nasmaruj powierzchnię, gdzie tarcza hamulcowa styka się z felgą. Użyj smaru ceramicznego.



83

Wyczyść powierzchnię tarczy hamulcowej. Skorzystaj ze środka do czyszczenia hamulców.

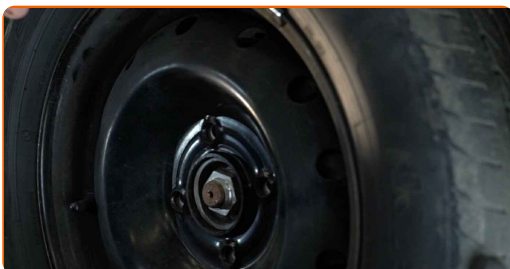


AUTODOC poleca:

- Wymiana: amortyzatora teleskopowego – Citroën Berlingo M. Po rozpyleniu preparatu odczekaj kilka minut.

84

Zainstaluj koło.

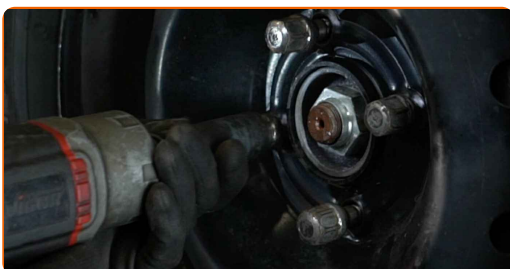


AUTODOC poleca:

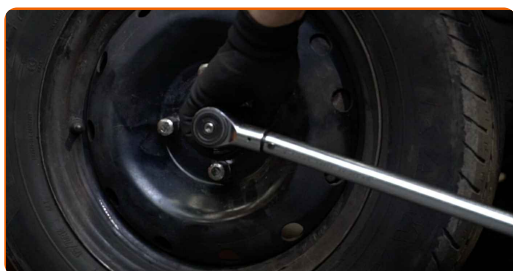
- Ostrzeżenie! Aby uniknąć obrażeń, przytrzymaj koło podczas wkręcania śrub mocujących. Citroën Berlingo M

85

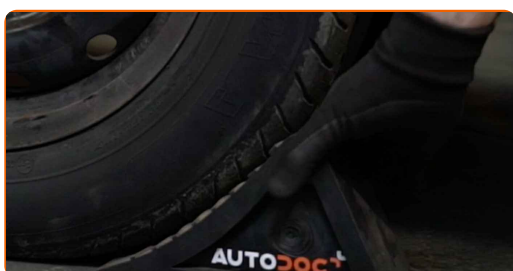
Wkręć śruby koła. Skorzystaj z nasadki udarowe do kół #19.



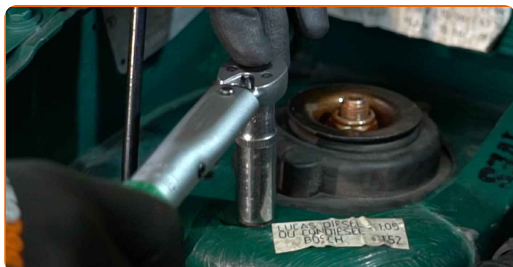
- 86** Spuść samochód i, działając w porządku krzyżowym, zaciągnij bolce mocujące koła. Skorzystaj z nasadki udarowe do kół #19. Skorzystaj z klucza dynamometrycznego. Dokręć do go momentu 90 Nm.



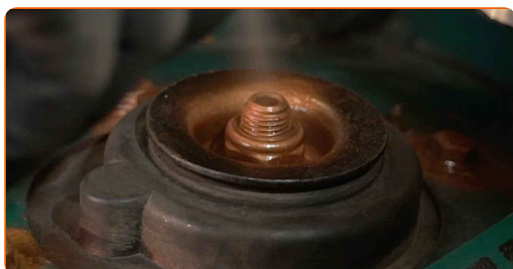
- 87** Usuń podnośniki oraz kliny.



- 88** Dokręć górne mocowania kolumny amortyzatora. Skorzystaj z nasadki o numerze #13. Skorzystaj z klucza dynamometrycznego. Dokręć do go momentu 45 Nm.

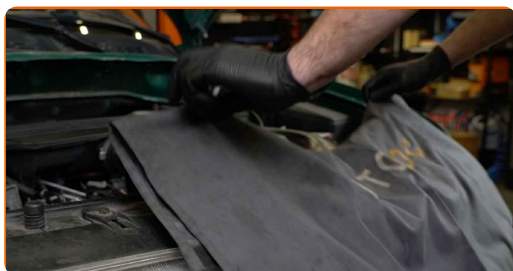


- 89** Zabezpiecz mocowania kolumny amortyzatora. Zastosuj smar miedziany.



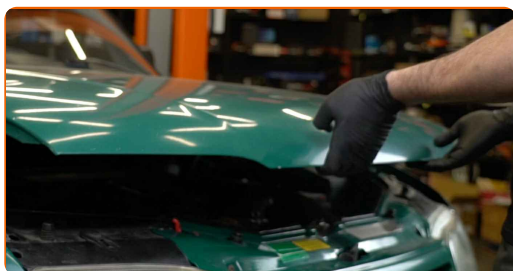
90

Zdejmij osłonę chroniącą zderzak.



91

Zamknij maskę.

**DOBRA ROBOTA!** **ZOBACZ WIĘCEJ PORADNIKÓW**

AUTODOC – NIEDROGIE CZĘŚCI ZAMIENNE WYSOKIEJ JAKOŚCI ONLINE

APLIKACJA MOBILNA AUTODOC: SKORZYSTAJ Z DOSKONAŁYCH
OKAZJI Z JEDNOCZESNYM WGDNYM ROBIENIEM ZAKUPÓW



AUTODOC

GET IT ON
Google Play

Download on the
App Store

Download

**OGROMNY WYBÓR CZĘŚCI ZAMIENNYCH DO TWOJEGO
SAMOCHODU**

KUP CZĘŚCI ZAMIENNE DO CITROEN

AMORTYZATOR: SZEROKI WYBÓR

**WYBIERZ CZĘŚCI SAMOCHODOWE DO CITROEN
BERLINGO M**

AMORTYZATOR DO CITROEN: KUP JUŻ TERAZ

**AMORTYZATOR DO CITROEN BERLINGO M: NAJLEPSZE
OKAZJE I OFERTY**

ⓘ WYŁĄCZENIE ODPOWIEDZIALNOŚCI:

Dokument zawiera jedynie zalecenia ogólne, które mogą okazać się pomocne podczas wykonywania prac naprawczych lub przy wymianie części. AUTODOC nie ponosi odpowiedzialności za szkody z tytułu utraconych korzyści, uszczerbku na zdrowiu bądź z tytułu szkody na mieniu, które powstały podczas naprawy lub wymiany części bądź w skutek nieprawidłowego użytkowania lub błędnej interpretacji udostępnionych informacji.

AUTODOC nie ponosi odpowiedzialności za ewentualne błędy i nieścisłości zawarte w tym przewodniku. Niniejsze informacje mają jedynie charakter informacyjny i nie zastępują wskazówek specjalisty.

AUTODOC nie ponosi odpowiedzialności za korzystanie ze sprzętu, narzędzi lub części samochodowych w sposób nieprawidłowy lub zagrażający zdrowiu. AUTODOC zaleca zachowanie ostrożności i przestrzeganie zasad bezpieczeństwa podczas wykonywania prac naprawczych lub wymiany części. Prosimy mieć na uwadze, że części samochodowe niskiej jakości nie będą w stanie zapewnić stosownego bezpieczeństwa w ruchu drogowym.

© Copyright 2022 Wszelkie treści – w tym teksty, zdjęcia i grafiki – chronione są prawami autorskimi. Wszelkie prawa – w szczególności prawa do kopiowania, rozpowszechniania, edytowania i tłumaczenia – stanowią własność AUTODOC GmbH.