



Jak wymienić
amortyzator tył w **BMW**
E82 - poradnik naprawy

FILMIK INSTRUKTAŻOWY (TUTORIAL)



Ważne!

Procedura wymiany może być stosowana dla:

BMW 3 Touring (E91) 325i 3.0, BMW 3 Touring (E91) 318d 2.0, BMW 3 Sedan (E90) 318d 2.0, BMW 3 Touring (E91) 318i 2.0, BMW 3 Touring (E91) 316d 2.0, BMW 1 Coupe (E82) 118d 2.0, BMW 3 Coupe (E92) 318i 2.0, BMW 3 Cabrio (E93) 318i 2.0, BMW 3 Cabrio (E93) 325d 3.0, BMW 1 Hatchback (E81) 116i 1.6, BMW 1 Hatchback (E81) 120d 2.0, BMW 3 Sedan (E90) 320i 2.0, BMW 3 Sedan (E90) 325i 2.5, BMW 3 Sedan (E90) 330i 3.0, BMW 3 Sedan (E90) 320d 2.0, (+ 70)

Kolejne kroki mogą się różnić w zależności od konstrukcji samochodu.

**WYMIANA: AMORTYZATORÓW – BMW E82.
NARZĘDZIA, KTÓRYCH BĘDZIESZ POTRZEBOWAĆ:**



- Szczotka druciana
- Sprej WD-40
- Środek do czyszczenia hamulców
- Smar na bazie miedzi
- Nasadka o numerze 14
- Nasadka o numerze 16
- Bity typu Torx T40
- Klucz nasadowy do kół o numerze 17
- Klucz grzechotkowy
- Klucz dynamometryczny
- Nasadka do amortyzatorów o numerze DD6
- Śrubokręt krzyżakowy
- Narzędzie do podważania klamr
- Podnośnik hydrauliczny do skrzyni biegów
- Klin pod koło

KUP NARZĘDZIA

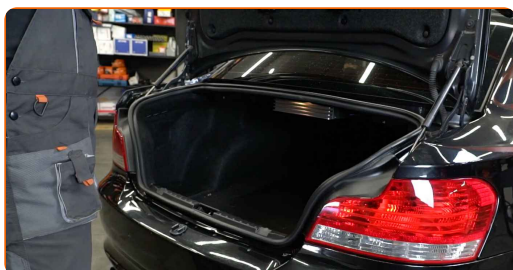
Wymiana: amortyzatorów – BMW E82. AUTODOC zaleca:

- Obydwa amortyzatory tylnego zawieszenia powinno wymieniać się jednocześnie.
- Procedura wymiany jest taka sama dla lewych i prawych amortyzatorów tylnego zawieszenia.
- Wszystkie prace powinny być dokonane na zgaszonym silniku.

WYMIANA: AMORTYZATORÓW – BMW E82. ZALECANA KOLEJNOŚĆ KROKÓW:

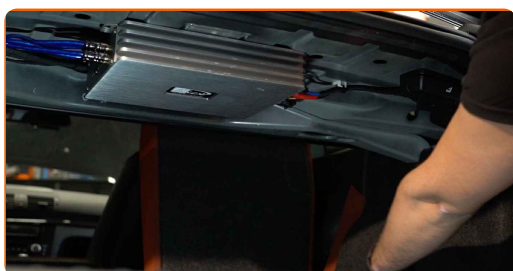
1

Otwórz pokrywę bagażnika.



2

Złóż oparcia tylnych siedzeń.



3

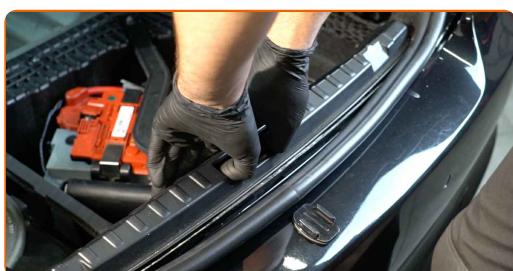
Unieś dolną okładzinę bagażnika.



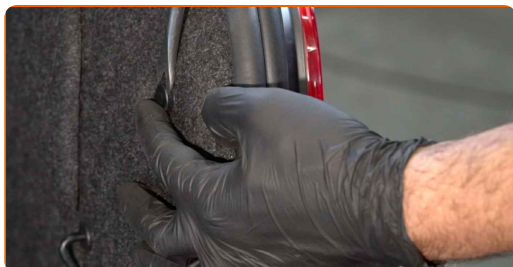
- 4** Odkręć element złączny centralnej plastikowej listwy ochronnej. Skorzystaj z narzędzia do podważania klamer. Skorzystaj z wkrętaka krzyżakowego. Skorzystaj z klucza typu Torx T40. Skorzystaj z klucza grzechotkowego.



- 5** Usuń centralną plastikową listwę ochronną.



- 6** Odkręć śrubę wykładziny bocznej bagażnika. Skorzystaj z narzędzia do podważania klamer. Skorzystaj z klucza typu Torx T40. Skorzystaj z klucza grzechotkowego.



- 7** Odłącz wykładzinę boczną od bagażnika.



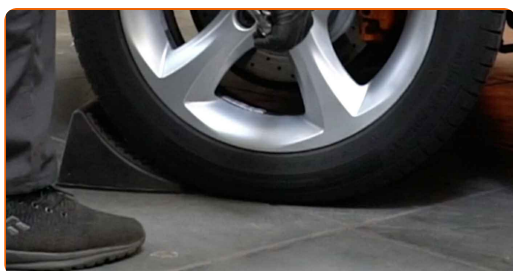
8 Zdejmij osłonę z górnego elementu złącznego amortyzatora.



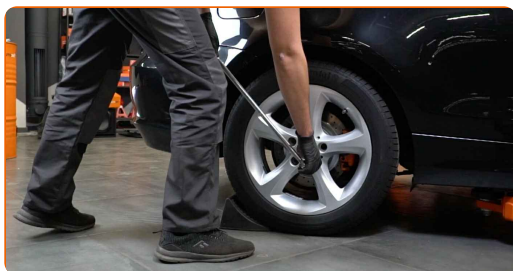
9 Poluzuj górny element złączny amortyzatora. Użyj nasadki do amortyzatorów DDN[®]6. Skorzystaj z nasadki o numerze #16. Skorzystaj z klucza grzechotkowego.



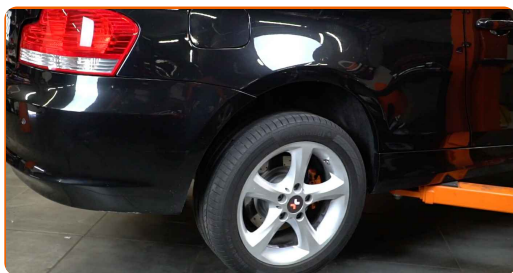
10 Zabezpiecz koła klinami.



11 Poluzuj śruby mocujące koło. Skorzystaj z nasadki udarowe do kół #17.



12 Podejmij tylną część samochodu i zafiksuj na podporach.



13 Odkręć śruby koła.



AUTODOC poleca:

- Ważne! Przytrzymaj koło podczas odkręcania śrub mocujących. BMW E82

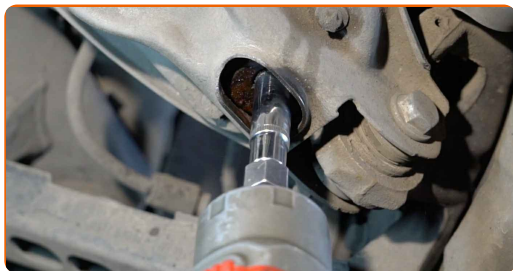
14 Ściągnij koło.



15 Wyczyść mocowania amortyzatora. Użyj drucianej szczotki. Skorzystaj ze spreju WD-40.



16 Odkręć dolny zaczep amortyzatora. Skorzystaj z nasadki o numerze #14. Skorzystaj z klucza grzechotkowego.



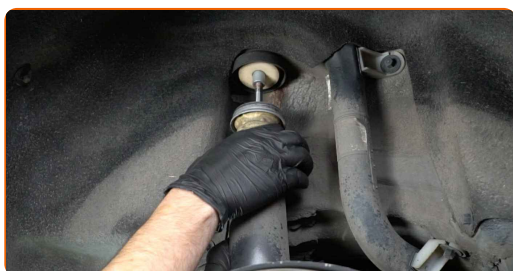
17 Odkręć górne mocowanie amortyzatora.



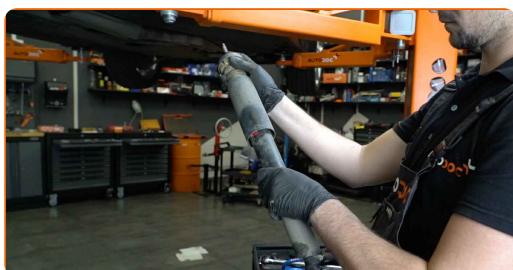
Wymiana: amortyzatorów – BMW E82. Eksperci z AUTODOC zalecają:

- Ażeby uniknąć kontuzji, podtrzymaj amortyzator przy odkręcaniu śrub mocujących.

18 Zdemontuj amortyzator.



19 Zdejmij uchwyt amortyzatora, osłonę oraz odbojnik.

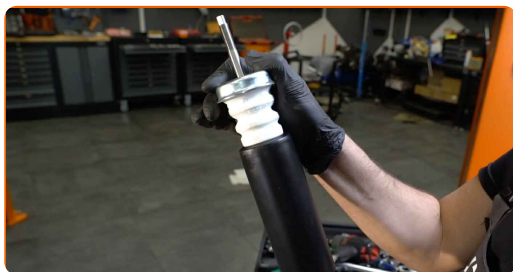


AUTODOC poleca:

- Wymiana: amortyzatorów – BMW E82. Dokładnie sprawdź mocowanie, osłonę i odbój amortyzatora. Wymień je w razie potrzeby.
- Przed zamontowaniem nowego amortyzatora, powinieneś ręcznie do napompować 3-5 razy.

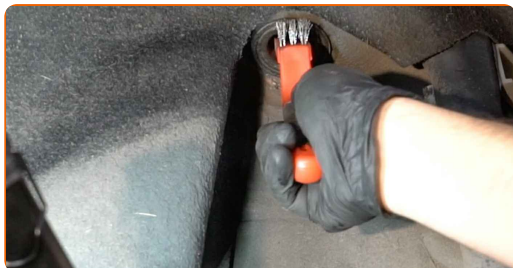
20

Zamontuj uchwyt, osłonę oraz odbojnik na nowych amortyzatorze.



21

Oczyść gniazda mocujące amortyzatora. Użyj drucianej szczotki. Skorzystaj ze spreju WD-40.



22

Umieść amortyzator w nadkolu i zabezpiecz go.

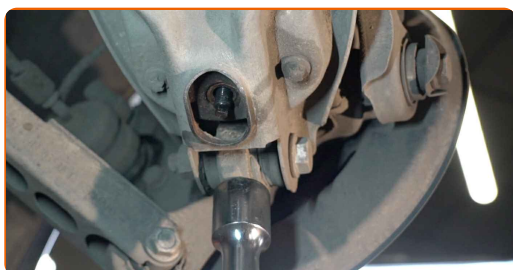


AUTODOC poleca:

- Ważne! Przytrzymaj amortyzator podczas wkręcania śrub mocujących. BMW E82

23

Podprzyj zwrotnicę. Użyj podnośnika hydraulicznego do skrzyni biegów.



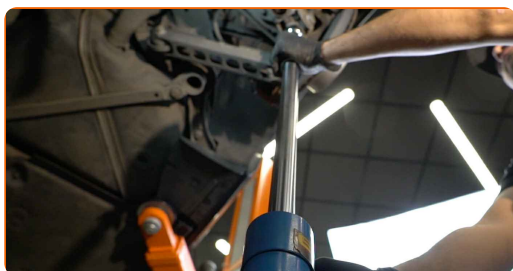
24

Wkręć dolne mocowanie amortyzatora. Skorzystaj z nasadki o numerze #14. Skorzystaj z klucza grzechotkowego.



25

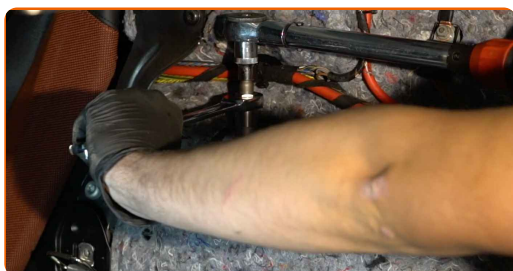
Wymij podporeę spod zwrotnicy.



Wymiana: amortyzatorów – BMW E82. Profesjonaliści zalecają:

- Płynnie obniż podnośnik hydrauliczny skrzyni biegów, bez szarpania, ażeby uniknąć uszkodzenia zespołów i mechanizmów.

- 26** Dokręć górne mocowanie amortyzatora. Użyj nasadki do amortyzatorów DDN[®]6. Skorzystaj z nasadki o numerze #16. Skorzystaj z klucza dynamometrycznego. Dokręć do go momentu 27 Nm.



- 27** Zabezpiecz mocowania amortyzatora. Zastosuj smar miedziany.



- 28** Nałóż osłonę na górny element złączny amortyzatora.



- 29** Dokręć dolne mocowanie amortyzatora. Skorzystaj z nasadki o numerze #14. Skorzystaj z klucza dynamometrycznego. Dokręć do go momentu 60 Nm.



- 30** Zabezpiecz mocowania amortyzatora. Zabezpiecz wszystkie łączenia wahacza. Zastosuj smar miedziany.

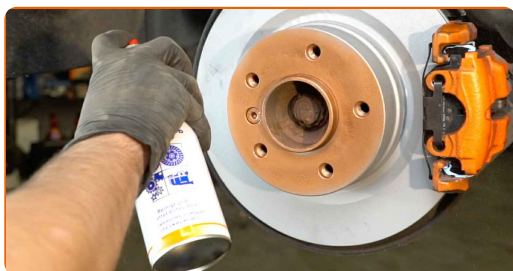
31

Nasmaruj powierzchnię, gdzie tarcza hamulcowa styka się z felgą. Zastosuj smar miedziany.



32

Wyczyść powierzchnię tarczy hamulcowej. Skorzystaj ze środka do czyszczenia hamulców.



Wymiana: amortyzatorów – BMW E82. Wskazówka od AUTODOC:

- Po zastosowaniu spreju, zaczekaj kilka minut.

33

Zainstaluj koło.

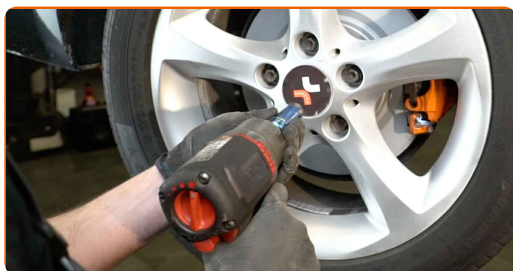


AUTODOC poleca:

- Ostrzeżenie! Aby uniknąć obrażeń, przytrzymaj koło podczas wkręcania śrub mocujących. BMW E82

34

Wkręć śruby koła. Skorzystaj z nasadki udarowe do kół #17.



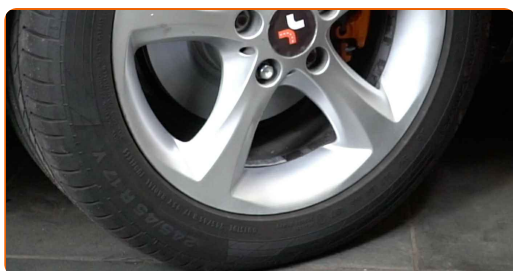
35

Spuść samochód i, działając w porządku krzyżowym, zaciągnij bolce mocujące koła. Skorzystaj z nasadki udarowe do kół #17. Skorzystaj z klucza dynamometrycznego. Dokręć do go momentu 120 Nm.



36

Usuń podnośniki oraz kliny.



37

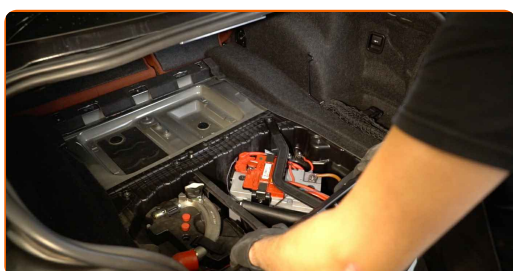
Podłącz wykładzinę boczną bagażnika.



- 38** Wkręć element złączny wykładziny bocznej bagażnika. Skorzystaj z klucza typu Torx T40. Skorzystaj z klucza grzechotkowego.



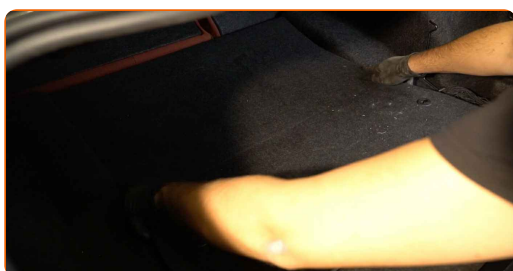
- 39** Zainstaluj centralną plastikową listwę ochronną.



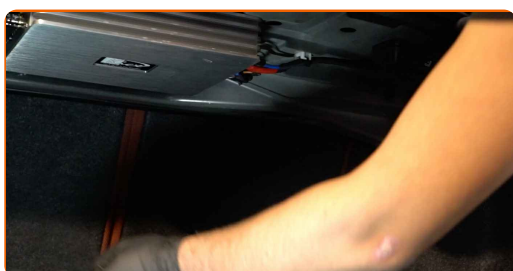
- 40** Wkręć element złączny centralnej plastikowej listwy ochronnej. Skorzystaj z wkrętaka krzyżakowego. Skorzystaj z klucza typu Torx T40. Skorzystaj z klucza grzechotkowego.



- 41** Opuść dolną okładzinę bagażnika.



- 42** Przywróć ustawienie fotela do pozycji początkowej.



43

Zakryj pokrywę bagażnika.



DOBRA ROBOTA! 

ZOBACZ WIĘCEJ PORADNIKÓW

AUTODOC – NIEDROGIE CZĘŚCI ZAMIENNE WYSOKIEJ JAKOŚCI ONLINE

APLIKACJA MOBILNA AUTODOC: SKORZYSTAJ Z DOSKONAŁYCH
OKAZJI Z JEDNOCZESNYM WGDNYM ROBIENIEM ZAKUPÓW



+ AUTODOC

GET IT ON
Google Play

Download on the
App Store

Download

**OGROMNY WYBÓR CZĘŚCI ZAMIENNYCH DO TWOJEGO
SAMOCHODU**

KUP CZĘŚCI ZAMIENNE DO BMW

AMORTYZATOR: SZEROKI WYBÓR

WYBIERZ CZĘŚCI SAMOCHODOWE DO BMW E82

AMORTYZATOR DO BMW: KUP JUŻ TERAZ

**AMORTYZATOR DO BMW E82: NAJLEPSZE OKAZJE I
OFERTY**

ⓘ WYŁĄCZENIE ODPOWIEDZIALNOŚCI:

Dokument zawiera jedynie zalecenia ogólne, które mogą okazać się pomocne podczas wykonywania prac naprawczych lub przy wymianie części. AUTODOC nie ponosi odpowiedzialności za szkody z tytułu utraconych korzyści, uszczerbku na zdrowiu bądź z tytułu szkody na mieniu, które powstały podczas naprawy lub wymiany części bądź w skutek nieprawidłowego użytkowania lub błędnej interpretacji udostępnionych informacji.

AUTODOC nie ponosi odpowiedzialności za ewentualne błędy i nieścisłości zawarte w tym przewodniku. Niniejsze informacje mają jedynie charakter informacyjny i nie zastępują wskazówek specjalisty.

AUTODOC nie ponosi odpowiedzialności za korzystanie ze sprzętu, narzędzi lub części samochodowych w sposób nieprawidłowy lub zagrażający zdrowiu. AUTODOC zaleca zachowanie ostrożności i przestrzeganie zasad bezpieczeństwa podczas wykonywania prac naprawczych lub wymiany części. Prosimy mieć na uwadze, że części samochodowe niskiej jakości nie będą w stanie zapewnić stosownego bezpieczeństwa w ruchu drogowym.

© Copyright 2023 Wszelkie treści – w tym teksty, zdjęcia i grafiki – chronione są prawami autorskimi. Wszelkie prawa – w szczególności prawa do kopiowania, rozpowszechniania, edytowania i tłumaczenia – stanowią własność AUTODOC SE.