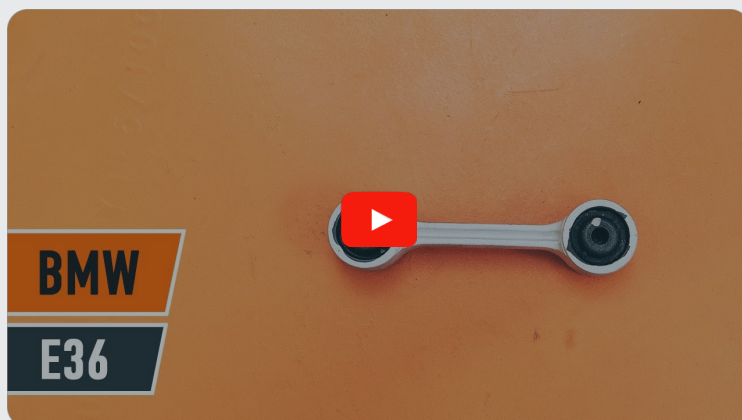




Jak wymienić łącznik  
stabilizatora tył w **BMW 3  
Cabrio (E36)** - poradnik  
naprawy

## PODOBNY FILMIK INSTRUKTAŻOWY



Niniejszy film przedstawia procedurę wymiany podobnej części samochodowej w innym pojeździe

### Ważne!

Procedura wymiany może być stosowana dla  
BMW 3 Cabrio (E36) 320i 2.0, BMW 3 Cabrio (E36) 325i 2.5, BMW 3 Cabrio (E36) 318i  
1.8, BMW 3 Cabrio (E36) M3 3.0, BMW 3 Cabrio (E36) 328i 2.8, BMW 3 Cabrio (E36)  
M3 3.2

Kolejne kroki mogą się różnić w zależności od konstrukcji samochodu.

Niniejszy poradnik został stworzony w oparciu o procedurę wymiany podobnej części samochodowej w: BMW 3 Sedan (E36) 323i 2.5

**WYMIANA: ŁĄCZNIKA STABILIZATORA – BMW 3 CABRIO (E36). LISTA NARZĘDZI, KTÓRYCH BĘDZIESZ POTRZEBOWAĆ:**



- Szczotka druciana
- Sprej WD-40
- Środek do czyszczenia hamulców
- Smar na bazie miedzi
- Klucz dynamometryczny
- Klucz płasko-oczkowy o numerze 13
- Nasadka o numerze 13
- Klucz nasadowy do kół o numerze 17
- Klucz grzechotkowy
- Imadło
- Podnośnik hydrauliczny do skrzyni biegów
- Łom
- Klin pod koło

**Kup narzędzia**

**AUTODOC poleca:**

- Wymień łączniki stabilizatora w BMW 3 Cabrio (E36) parami.
- Procedura wymiana jest identyczna dla obu łączników stabilizatora znajdujących się na tej samej osi.
- Uwaga: wszystkie prace na samochodzie – BMW 3 Cabrio (E36) – powinny być wykonywane przy zgaszonym silniku.

**WYMIANĘ NALEŻY PRZEPROWADZAĆ W TEJ KOLEJNOŚCI:**

**1** Zabezpiecz koła klinami.

**2** Poluzuj śruby mocujące koło. Skorzystaj z nasadki udarowe do kół #17.



**3** Podejmij tylną część samochodu i zafiksuj na podporach.

**4** Odkręć śruby koła.



**AUTODOC poleca:**

- Ostrzeżenie! Aby uniknąć obrażeń, przytrzymaj koło podczas odkręcania śrub mocujących. BMW 3 Cabrio (E36)

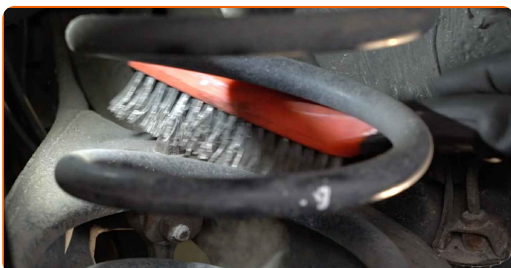
5

Ściągnij koło.



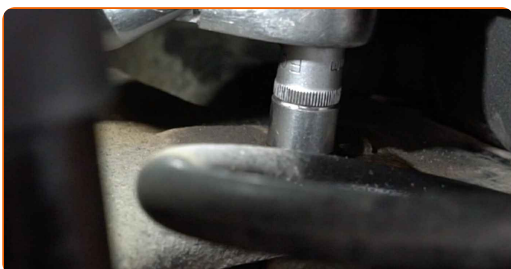
6

Nasmaruj wszystkie przeguby łącznika stabilizatora. Użyj drucianej szczotki. Skorzystaj ze spreju WD-40.



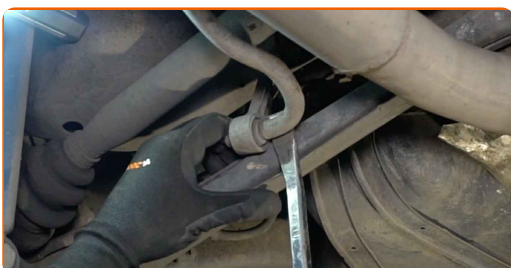
7

Odkręć element złączny, który łączy stabilizator poprzeczny z wahaczem. Skorzystaj z nasadki o numerze #13. Skorzystaj z klucza grzechotkowego.

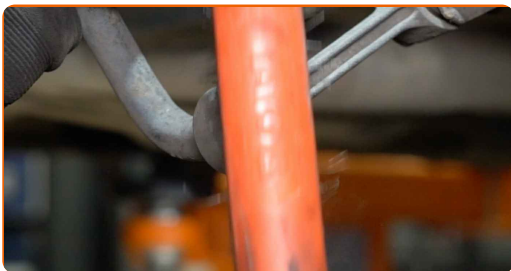


8

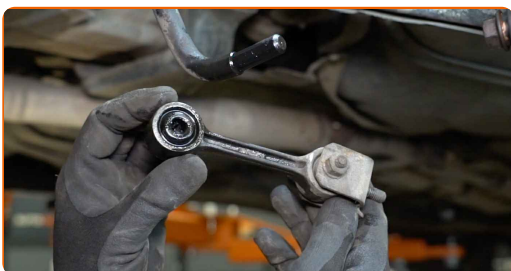
Odsuń drążek stabilizatora na bok. Użyj łomu.



**9** Wyczyść wszystkie przeguby łącznika stabilizatora. Użyj drucianej szczotki. Skorzystaj ze spreju WD-40.



**10** Zdejmij drążek stabilizatora poprzecznego.



**Wymiana: łącznika stabilizatora – BMW 3 Cabrio (E36). AUTODOC zaleca:**

- Sprawdź stan tulei stabilizatora. W razie potrzeby wymień je.

**11** Chwyć łącznik stabilizatora w imadło.

**12** Wyczyść gniazda mocujące łącznika stabilizatora. Użyj drucianej szczotki. Skorzystaj ze spreju WD-40.



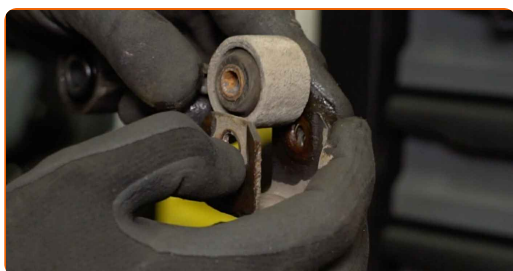
- 13** Odkręć śrubę mocującą wspornik łącznika stabilizatora. Skorzystaj z nasadki o numerze #13. Skorzystaj z klucza grzechotkowego.



- 14** Odkręć śrubę mocującą.



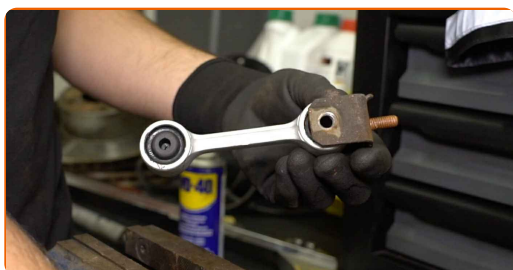
- 15** Wymontuj wspornik łącznika stabilizatora.



- 16** Zwolnij szczęki imadła i wyjmij łącznik stabilizatora.

- 17** Chwyć nowy łącznik stabilizatora w imadło.

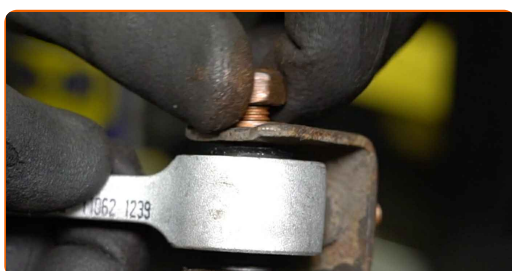
- 18** Zamontuj wspornik łącznika stabilizatora.



**19** Zainstaluj śrubę mocującą.



**20** Wkręć śrubę mocującą wspornik łącznika stabilizatora. Skorzystaj z nasadki o numerze #13. Skorzystaj z klucza grzechotkowego.

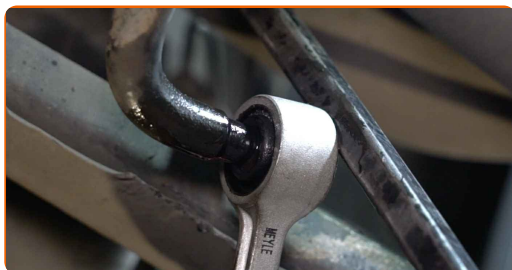


**21** Wyczyść gniazda mocujące łącznika stabilizatora. Użyj drucianej szczotki. Skorzystaj ze spreju WD-40.



**22** Zwolnij szczęki imadła i wyjmij łącznik stabilizatora.

**23** Zainstaluj wahacz stabilizatora. Użyj tomu.



**24** Zamontuj z powrotem drążek stabilizatora w jego gnieździe.



- 25** Wkręć element złączny łączący stabilizator poprzeczny z wahaczem. Skorzystaj z nasadki o numerze #13. Skorzystaj z klucza grzechotkowego.



- 26** Zabezpiecz wahacz. Użyj podnośnika hydraulicznego do skrzyni biegów.



- 27** Dokręć element złączny, który łączy stabilizator poprzeczny z wahaczem. Skorzystaj z nasadki o numerze #13. Skorzystaj z klucza dynamometrycznego. Dokręć do go momentu 27 Nm.



- 28** Dokręć śrubę mocującą wspornik łącznika stabilizatora. Skorzystaj z klucza oczkowego o numerze 13. Skorzystaj z nasadki o numerze #13. Skorzystaj z klucza dynamometrycznego. Dokręć do go momentu 25 Nm.



- 29** Wymij wspornik spod wahacza.

**AUTODOC poleca:**

- Wymiana: łącznika stabilizatora – BMW 3 Cabrio (E36). Opuść płynnie podnośnik skrzyni biegów, bez gwałtownych ruchów, aby uniknąć uszkodzenia elementów i mechanizmów.

**30**

Nasmaruj wszystkie przeguby łącznika stabilizatora. Zastosuj smar miedziany.



**31**

Oczyść gniazdo mocujące felgi koła. Użyj drucianej szczotki.



**32**

Nasmaruj powierzchnię, gdzie tarcza hamulcowa styka się z felgą. Zastosuj smar miedziany.



33

Wyczyść powierzchnię tarczy hamulcowej. Skorzystaj ze środka do czyszczenia hamulców.



**AUTODOC poleca:**

- Wymiana: łącznika stabilizatora – BMW 3 Cabrio (E36). Po rozpyleniu preparatu odczekaj kilka minut.

34

Zainstaluj koło.



**AUTODOC poleca:**

- Ostrzeżenie! Aby uniknąć obrażeń, przytrzymaj koło podczas odkręcania śrub mocujących. BMW 3 Cabrio (E36)

35

Wkręć śruby koła. Skorzystaj z nasadki udarowe do kół #17.



36

Spuść samochód i, działając w porządku krzyżowym, zaciągnij bolce mocujące koła. Skorzystaj z nasadki udarowe do kół #17. Skorzystaj z klucza dynamometrycznego. Dokręć do go momentu 120 Nm.



37

Usuń podnośniki oraz kliny.



**DOBRA ROBOTA!** 

**ZOBACZ WIĘCEJ PORADNIKÓW**

## AUTODOC – NIEDROGIE CZĘŚCI ZAMIENNE WYSOKIEJ JAKOŚCI ONLINE

APLIKACJA MOBILNA AUTODOC: SKORZYSTAJ Z DOSKONAŁYCH  
OKAZJI Z JEDNOCZESNYM WGDNYM ROBIENIEM ZAKUPÓW



**OGROMNY WYBÓR CZĘŚCI ZAMIENNYCH DO TWOJEGO  
SAMOCHODU**

**ŁĄCZNIK STABILIZATORA: SZEROKI WYBÓR**

### **(i) WYŁĄCZENIE ODPOWIEDZIALNOŚCI:**

Dokument zawiera jedynie zalecenia ogólne, które mogą okazać się pomocne podczas wykonywania prac naprawczych lub przy wymianie części. AUTODOC nie ponosi odpowiedzialności za szkody z tytułu utraconych korzyści, uszczerbku na zdrowiu bądź z tytułu szkody na mieniu, które powstały podczas naprawy lub wymiany części bądź w skutek nieprawidłowego użytkowania lub błędnej interpretacji udostępnionych informacji.

AUTODOC nie ponosi odpowiedzialności za ewentualne błędy i nieścisłości zawarte w tym przewodniku. Niniejsze informacje mają jedynie charakter informacyjny i nie zastępują wskazówek specjalisty.

AUTODOC nie ponosi odpowiedzialności za korzystanie ze sprzętu, narzędzi lub części samochodowych w sposób nieprawidłowy lub zagrażający zdrowiu. AUTODOC zaleca zachowanie ostrożności i przestrzeganie zasad bezpieczeństwa podczas wykonywania prac naprawczych lub wymiany części. Prosimy mieć na uwadze, że części samochodowe niskiej jakości nie będą w stanie zapewnić stosownego bezpieczeństwa w ruchu drogowym.

© Copyright 2022 Wszelkie treści – w tym teksty, zdjęcia i grafiki – chronione są prawami autorskimi. Wszelkie prawa – w szczególności prawa do kopiowania, rozpowszechniania, edytowania i tłumaczenia – stanowią własność AUTODOC GmbH.