



Jak wymienić tarcze
hamulcowe tył w **BMW 3**
Cabrio (E93) - poradnik
naprawy

PODOBNY FILMIK INSTRUKTAŻOWY



Niniejszy film przedstawia procedurę wymiany podobnej części samochodowej w innym pojeździe

Ważne!

Procedura wymiany może być stosowana dla:

BMW 3 Cabrio (E93) 325d 3.0, BMW 3 Cabrio (E93) 330i 3.0, BMW 3 Cabrio (E93) 335i 3.0, BMW 3 Cabrio (E93) 330d 3.0

Kolejne kroki mogą się różnić w zależności od konstrukcji samochodu.

Niniejszy poradnik został stworzony w oparciu o procedurę wymiany podobnej części samochodowej w: BMW 3 Coupe (E92) 330i 3.0

WYMIANA: TARCZY HAMULCOWEJ – BMW 3 CABRIO (E93). LISTA NARZĘDZI, KTÓRYCH BĘDZIESZ POTRZEBOWAĆ:



- Szczotka druciana
- Sprej WD-40
- Środek do czyszczenia hamulców
- Smar na bazie miedzi
- bit imbusowy numerze H5
- bit imbusowy numerze H7
- Nasadka o numerze 17
- Klucz nasadowy do kół o numerze 17
- Praska do tłoczków hamulcowych
- Klucz grzechotkowy
- Klucz dynamometryczny
- Pokrętka
- Łom
- Śrubokręt udarowy
- Młotek gumowy
- Pokrowiec na błotnik
- Klin pod koło

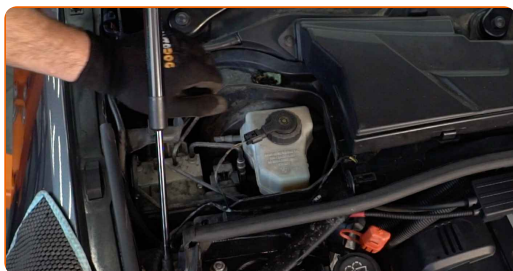
Kup narzędzia

Wymiana: tarczy hamulcowej – BMW 3 Cabrio (E93). Wskazówka od ekspertów z AUTODOC:

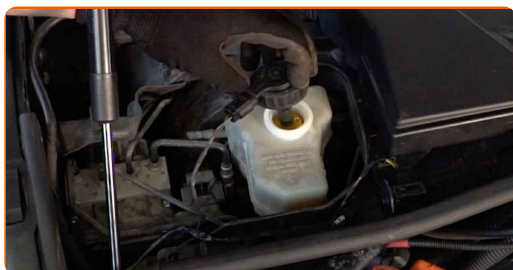
- Wykonuj wymianę tarcz hamulcowych w samochodzie BMW 3 Cabrio (E93) w kompletnym zestawie dla każdej osi. Niezależnie od stanu części. To zapewni równomierne hamowanie.
- Procedura wymiany jest identyczna dla obydwu tarcz hamulcowych znajdujących się na tej samej osi.
- Przy wymianie tarcz hamulcowych obowiązkowo należy wymienić klocki hamulcowe.
- Ostrzeżenie! Zgaś silnik przed rozpoczęciem jakiegokolwiek pracy – BMW 3 Cabrio (E93).

WYMIANĘ NALEŻY PRZEPROWADZAĆ W TEJ KOLEJNOŚCI:

- 1 Odkryj maskę silnika.
- 2 Skorzystaj z osłony chroniącej zderzak w celu zapobiegnięcia uszkodzenia powłoki lakierniczej oraz plastikowych elementów samochodu.
- 3 Zdejmij pokrywę ramienia wycieraczki.

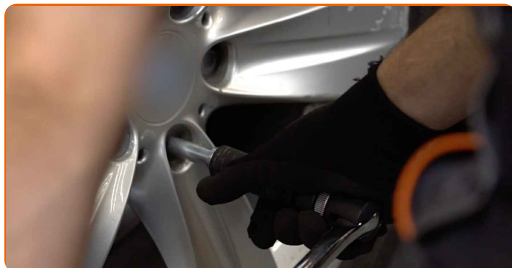


- 4 Odkręć korek pojemnika na płyn hamulcowy.



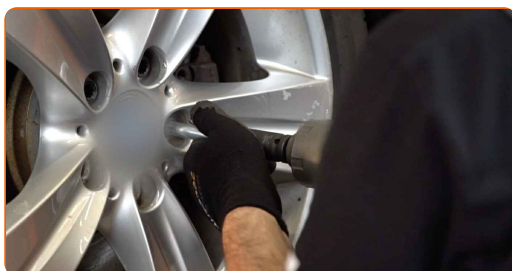
5 Zabezpiecz koła klinami.

6 Poluzuj śruby mocujące koło. Skorzystaj z nasadki udarowe do kół #17.



7 Podejmij tylną część samochodu i zafiksuj na podporach.

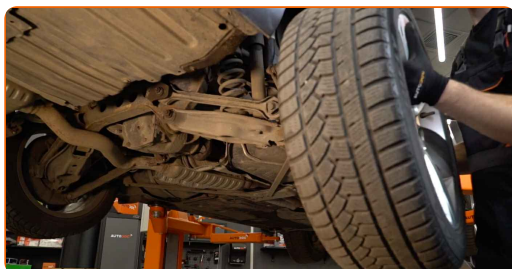
8 Odkręć śruby koła.



Wymiana: tarczy hamulcowej – BMW 3 Cabrio (E93). AUTODOC zaleca:

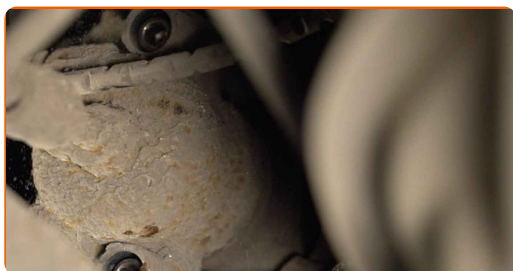
- Ażeby uniknąć zranienia się, podtrzymaj koło podczas odkręcania śrub.

9 Ściągnij koło.



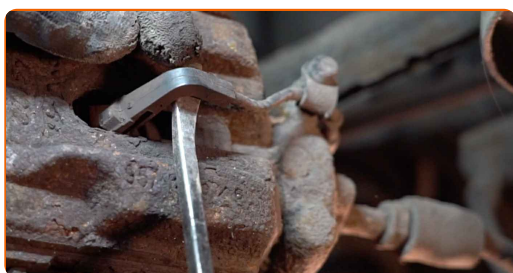
10

Zdejmij zaślepki przeciwpływowe trzpieni prowadzących zacisku hamulcowego. Użyj łomu.



11

Odłącz czujnik zużycia klocków hamulcowych. Użyj łomu.

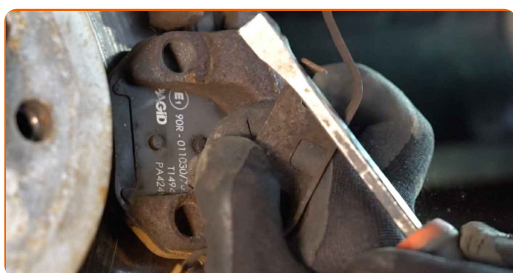


Uwaga!

- Niektóre samochody nie są wyposażone w czujnik zużycia klocka hamulcowego.

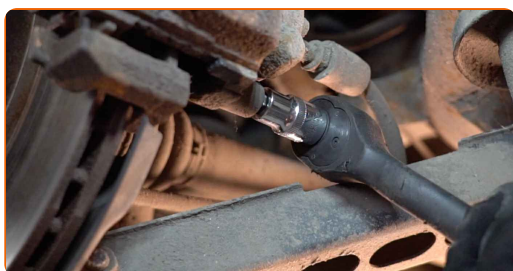
12

Zdejmij sprężynę zabezpieczającą zacisk hamulcowy. Użyj łomu.



13

Odkręć mocowanie zacisku hamulcowego. Skorzystaj z klucza sześciokątnego typu HEX o numerze H7. Skorzystaj z klucza grzechotkowego.



14

Rozłącz klocki hamulcowe. Użyj łomu.



15

Zdejmij zacisk hamulcowy.



Wymiana: tarczy hamulcowej – BMW 3 Cabrio (E93). Eksperti z AUTODOC zalecają:

- Przymocuj zacisk za pomocą drutu do zawieszenia albo podwozia, żeby uniknąć dehermetyzacji układu hamulcowego.
- Upewnij się, że zacisk hamulcowy nie wisi na przewodzie hamulcowym.
- Nie wciskaj pedału hamulca po usunięciu zacisku hamulcowego. W rezultacie tłok może wypaść z cylindra, co może spowodować wyciek płynu hamulcowego oraz dekompresję całego układu.
- Sprawdź wspornik zacisku hamulcowego, trzpienie prowadzące zacisku hamulcowego oraz osłony przeciwpyłowe. Wyczyść je. W razie potrzeby je wymień.

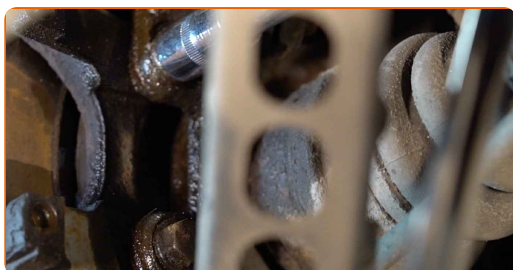
16 Zdejmij klocki hamulcowe.



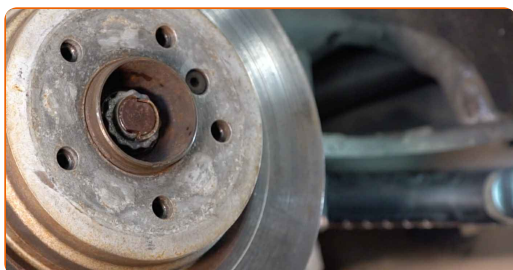
17 Wyczyść mocowania wspornika zacisku hamulcowego. Użyj drucianej szczotki. Skorzystaj ze spreju WD-40.



18 Odkręć mocowanie wspornika zacisku hamulcowego. Skorzystaj z nasadki o numerze #17. Skorzystaj z pokrętki.

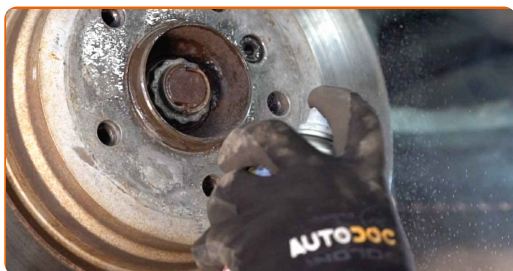


19 Zdejmij wspornik zacisku hamulcowego.



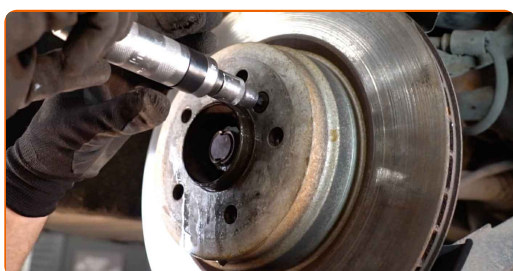
20

Wyczyść mocowania tarczy hamulcowej. Użyj drucianej szczotki. Skorzystaj ze spreju WD-40.



21

Odkręć mocowanie tarczy hamulcowej. Skorzystaj z klucza sześciokątnego typu HEX o numerze H5. Skorzystaj z wkrętaka udarowego.



22

Zdejmij tarczę hamulcową.



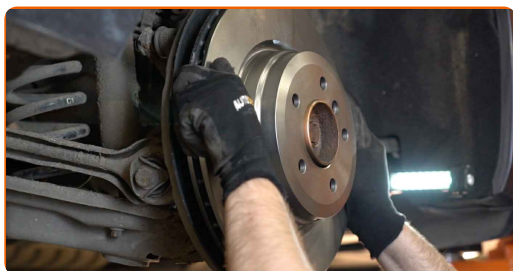
Wymiana: tarczy hamulcowej – BMW 3 Cabrio (E93). Wskazówka od AUTODOC:

- Konieczne jest użycie gumowego młotka.

23

Wyczyść piastę. Użyj drucianej szczotki. Zabezpiecz powierzchnię kontaktową. Zastosuj smar miedziany.

24 Zainstaluj tarczę hamulcową.



25 Zaciągnij mocowanie tarczy hamulcowej. Skorzystaj z klucza sześciokątnego typu HEX o numerze H5. Skorzystaj z klucza dynamometrycznego. Dokręć do momentu 16 Nm.



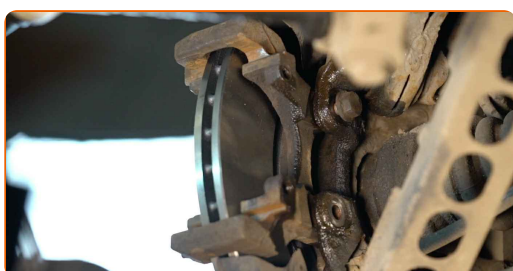
26 Oczyszczź wspornik zacisku hamulcowego od kurzu i brudu. Użyj drucianej szczotki. Skorzystaj ze środka do czyszczenia hamulców.



AUTODOC poleca:

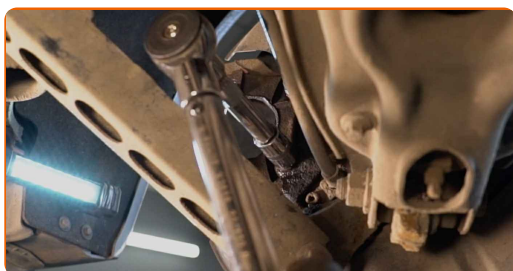
- Wymiana: tarczy hamulcowej – BMW 3 Cabrio (E93). Po rozpyleniu preparatu odczekaj kilka minut.

27 Ustalij wspornik zacisku hamulcowego.



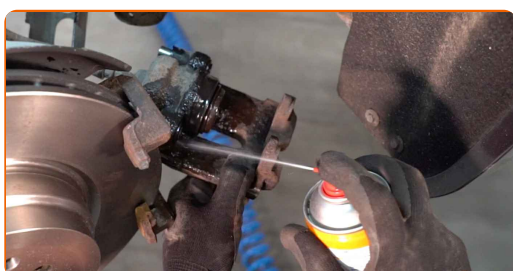
28

Zaciągnij mocowanie zacisku hamulcowego. Skorzystaj z nasadki o numerze #17. Skorzystaj z klucza dynamometrycznego. Dokręć do go momentu 65 Nm.



29

Zabezpiecz tłok zacisku hamulcowego. Skorzystaj ze środka do czyszczenia hamulców.

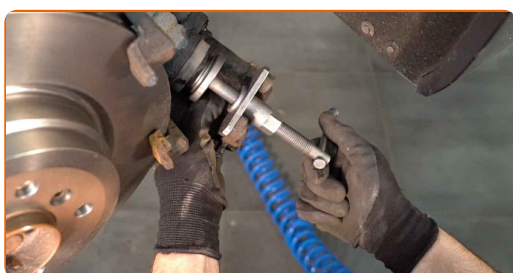


Wymiana: tarczy hamulcowej – BMW 3 Cabrio (E93). Wskazówka:

- Po zastosowaniu spreju, zaczekaj kilka minut.

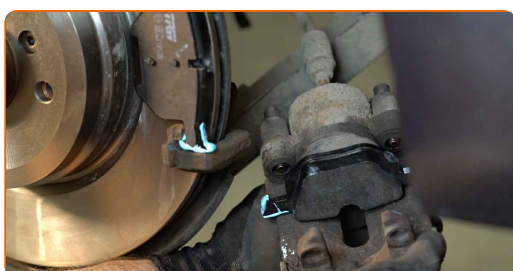
30

Wciśnij tłok zacisku hamulcowego. Skorzystaj z praski do tłoczków hamulcowych.

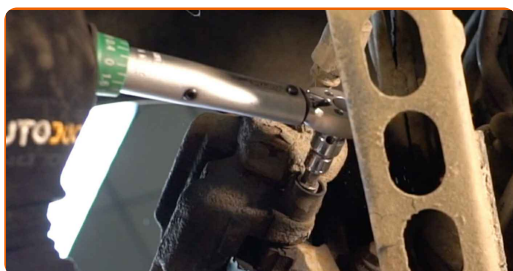


31

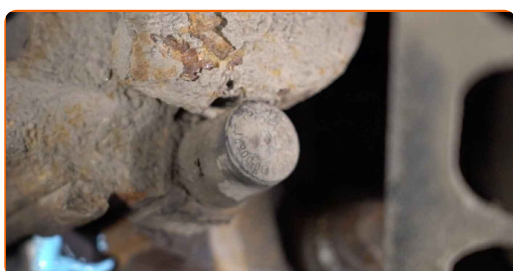
Zainstaluj klocki hamulcowe.



- 32** Zainstaluj zacisk hamulcowy i zamontuj go. Skorzystaj z klucza sześciokątneho typu HEX o numerze H7. Skorzystaj z klucza dynamometrycznego. Dokręć do go momentu 30 Nm.



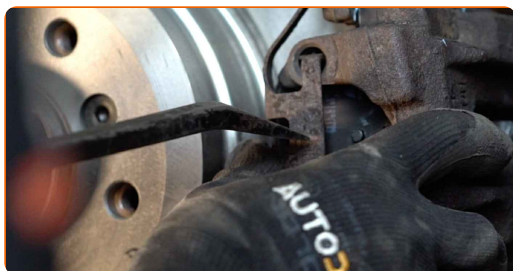
- 33** Zamontuj zaślepki przeciwyplowe trzpieni prowadzących zacisku hamulcowego.



- 34** Podłącz czujnik zużycia klocków hamulcowych.



- 35** Zamontuj sprężynę powrotną zacisku hamulcowego. Użyj łomu.



- 36** Nasmaruj powierzchnię, gdzie tarcza hamulcowa styka się z felgą. Zastosuj smar miedziany.



37

Wyczyść powierzchnię tarczy hamulcowej. Skorzystaj ze środka do czyszczenia hamulców.



AUTODOC poleca:

- Wymiana: tarczy hamulcowej – BMW 3 Cabrio (E93). Po rozpyleniu preparatu odczekaj kilka minut.

38

Zainstaluj koło.



Wymiana: tarczy hamulcowej – BMW 3 Cabrio (E93). Ekspert z AUTODOC zalecają:

- W celu uniknięcia zranienia podczas dokręcania śrub mocujących przytrzymaj koło.

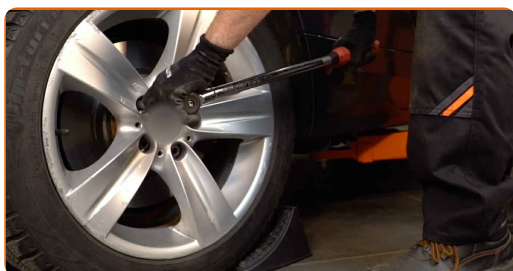
39

Wkręć śruby koła. Skorzystaj z nasadki udarowe do kół #17.



40

Spuść samochód i, działając w porządku krzyżowym, zaciągnij bolce mocujące koła. Skorzystaj z klucza dynamometrycznego. Dokręć do go momentu 120 Nm.



41

Usuń podnośniki oraz kliny.

AUTODOC poleca:

- BMW 3 Cabrio (E93) – Naciśnij kilkakrotnie pedał hamulca przy zgaszonym silniku, aż poczujesz opór.
- Sprawdź poziom płynu hamulcowego w zbiorniku wyrównawczym i przy konieczności dodaj go.

42

Dokręć korek pojemnika na płyn hamulcowy.



43

Zamocuj pokrywę ramienia wycieraczki.



44 Zdejmij osłonę chroniącą zderzak.

45 Zamknij maskę.

DOBRA ROBOTA! 

ZOBACZ WIĘCEJ PORADNIKÓW

AUTODOC – NIEDROGIE CZĘŚCI ZAMIENNE WYSOKIEJ JAKOŚCI ONLINE

APLIKACJA MOBILNA AUTODOC: SKORZYSTAJ Z DOSKONAŁYCH
OKAZJI Z JEDNOCZESNYM WGDNYM ROBIENIEM ZAKUPÓW



+ AUTODOC

GET IT ON
Google Play

Download on the
App Store

Download

**OGROMNY WYBÓR CZĘŚCI ZAMIENNYCH DO TWOJEGO
SAMOCHODU**

TARCZE HAMULCOWE: SZEROKI WYBÓR

(i) WYŁĄCZENIE ODPOWIEDZIALNOŚCI:

Dokument zawiera jedynie zalecenia ogólne, które mogą okazać się pomocne podczas wykonywania prac naprawczych lub przy wymianie części. AUTODOC nie ponosi odpowiedzialności za szkody z tytułu utraconych korzyści, uszczerbku na zdrowiu bądź z tytułu szkody na mieniu, które powstały podczas naprawy lub wymiany części bądź w skutek nieprawidłowego użytkowania lub błędnej interpretacji udostępnionych informacji.

AUTODOC nie ponosi odpowiedzialności za ewentualne błędy i nieścisłości zawarte w tym przewodniku. Niniejsze informacje mają jedynie charakter informacyjny i nie zastępują wskazówek specjalisty.

AUTODOC nie ponosi odpowiedzialności za korzystanie ze sprzętu, narzędzi lub części samochodowych w sposób nieprawidłowy lub zagrażający zdrowiu. AUTODOC zaleca zachowanie ostrożności i przestrzeganie zasad bezpieczeństwa podczas wykonywania prac naprawczych lub wymiany części. Prosimy mieć na uwadze, że części samochodowe niskiej jakości nie będą w stanie zapewnić stosownego bezpieczeństwa w ruchu drogowym.

© Copyright 2023 Wszelkie treści – w tym teksty, zdjęcia i grafiki – chronione są prawami autorskimi. Wszelkie prawa – w szczególności prawa do kopiowania, rozpowszechniania, edytowania i tłumaczenia – stanowią własność AUTODOC SE.