



Jak wymienić poduszka
amortyzatora tył w **BMW**
3 Cabrio (E93) - poradnik
naprawy

PODOBNY FILMIK INSTRUKTAŻOWY



Niniejszy film przedstawia procedurę wymiany podobnej części samochodowej w innym pojeździe

Ważne!

Procedura wymiany może być stosowana dla:

BMW 3 Cabrio (E93) 318i 2.0, BMW 3 Cabrio (E93) 325d 3.0, BMW 3 Cabrio (E93) 320i 2.0, BMW 3 Cabrio (E93) 325i 3.0, BMW 3 Cabrio (E93) 330i 3.0, BMW 3 Cabrio (E93) 335i 3.0, BMW 3 Cabrio (E93) 325i 2.5, BMW 3 Cabrio (E93) 330d 3.0, BMW 3 Cabrio (E93) 320d 2.0

Kolejne kroki mogą się różnić w zależności od konstrukcji samochodu.

Niniejszy poradnik został stworzony w oparciu o procedurę wymiany podobnej części samochodowej w: BMW 1 Coupe (E82) 125i 3.0

- Szczotka druciana
- Sprej WD-40
- Środek do czyszczenia hamulców
- Smar na bazie miedzi
- Nasadka o numerze 14
- Nasadka o numerze 16
- Bity typu Torx T40
- Klucz nasadowy do kół o numerze 17
- Klucz grzechotkowy
- Klucz dynamometryczny
- Nasadka do amortyzatorów o numerze DD6
- Śrubokręt krzyżakowy
- Narzędzie do podważania klamr
- Podnośnik hydrauliczny do skrzyni biegów
- Klin pod koło

Kup narzędzia

Wymiana: poduszki amortyzatora – BMW 3 Cabrio (E93). Eksperti z AUTODOC zalecają:

- Procedura wymiany jest identyczna dla mocowań prawego i lewego amortyzatora tylnego zawieszenia.
- Obydwa mocowania tylnych amortyzatorów powinny być wymieniane jednocześnie.
- Należy obowiązkowo wymienić wszystkie nakrętki i bolce samohamowane podczas instalowania.
- Wszystkie prace powinny być dokonane na zgaszonym silniku.

WYMIANA: PODUSZKI AMORTYZATORA – BMW 3 CABRIO (E93). UŻYJ NASTĘPUJĄCEJ PROCEDURY:

1 Otwórz pokrywę bagażnika.

2 Złóż oparcia tylnych siedzeń.

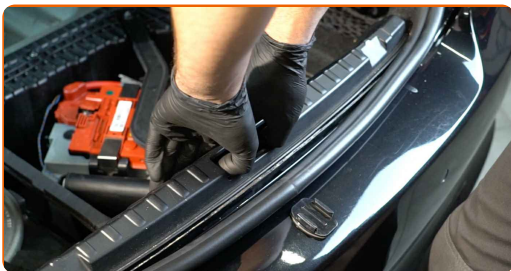
3 Unieś dolną okładzinę bagażnika.



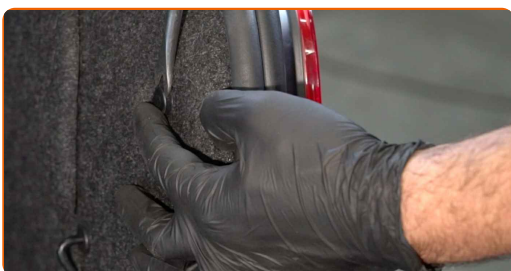
4 Odkręć element złączny centralnej plastikowej listwy ochronnej. Skorzystaj z wkrętaka krzyżakowego. Skorzystaj z narzędzia do podważania klamer. Skorzystaj z klucza typu Torx T40. Skorzystaj z klucza grzechotkowego.



5 Usuń centralną plastikową listwę ochronną.



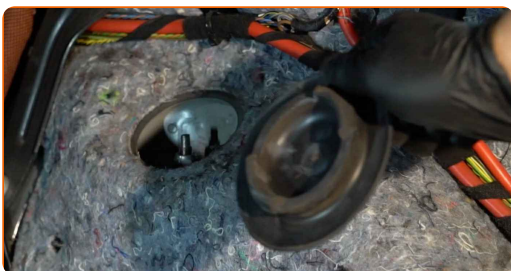
6 Odkręć śrubę wykładziny bocznej bagażnika. Skorzystaj z narzędzia do podważania klamer. Skorzystaj z klucza typu Torx T40. Skorzystaj z klucza grzechotkowego.



7 Odłącz wykładzinę boczną od bagażnika.



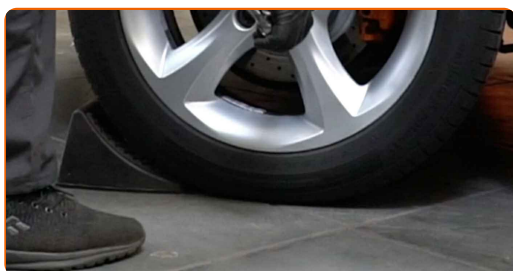
8 Zdejmij osłonę z górnego elementu złącznego amortyzatora.



- 9** Poluzuj górny element złączny amortyzatora. Użyj nasadki do amortyzatorów DDN[®]6. Skorzystaj z nasadki o numerze #16. Skorzystaj z klucza grzechotkowego.



- 10** Zabezpiecz koła klinami.



- 11** Poluzuj śruby mocujące koło. Skorzystaj z nasadki udarowe do kół #17.



- 12** Podejmij tylną część samochodu i zafiksuj na podporach.

- 13** Odkręć śruby koła.



Wymiana: poduszki amortyzatora – BMW 3 Cabrio (E93). Wskazówka:

- Ażeby uniknąć zranienia się, podtrzymaj koło podczas odkręcania śrub.

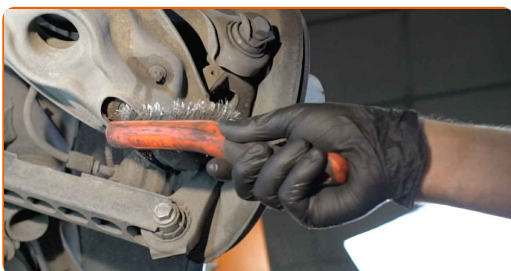
14

Ściągnij koło.



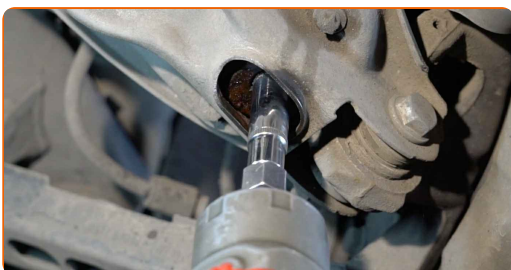
15

Wyczyść mocowania amortyzatora. Użyj drucianej szczotki. Skorzystaj ze spreju WD-40.



16

Odkręć dolny zaczep amortyzatora. Skorzystaj z nasadki o numerze #14. Skorzystaj z klucza grzechotkowego.



17

Odkręć górne mocowanie amortyzatora.

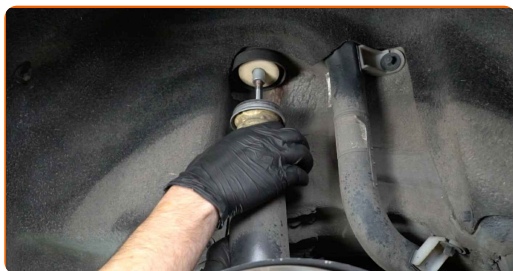


AUTODOC poleca:

- Ważne! Przytrzymaj amortyzator podczas odkręcania śrub mocujących. BMW 3 Cabrio (E93)

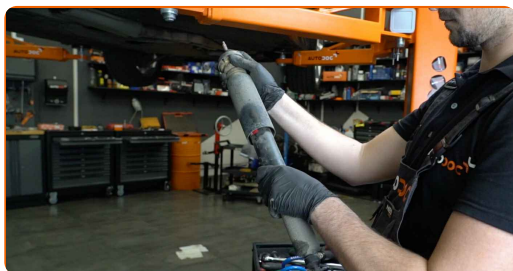
18

Zdemontuj amortyzator.



19

Zdejmij uchwyt amortyzatora, osłonę oraz odbojnik.

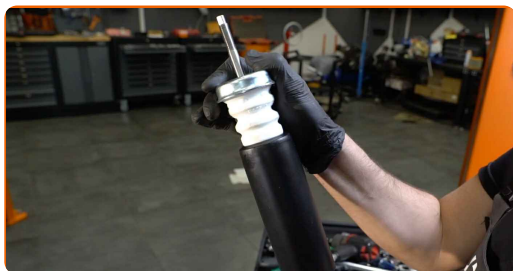


Wymiana: poduszki amortyzatora – BMW 3 Cabrio (E93). Eksperti z AUTODOC zalecają:

- Sprawdź działanie osłony przeciwpylnej amortyzatora oraz ogranicznika. W razie potrzeby wymień je.

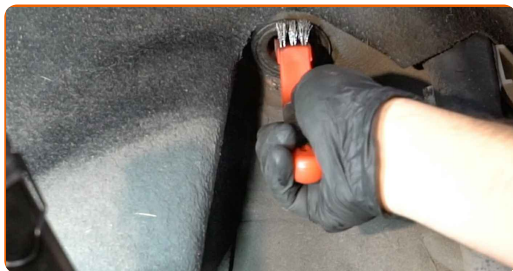
20

Zamontuj nowe mocowanie, osłonę przeciwpylową oraz odbojnik amortyzatora.



21

Oczyść gniazda mocujące amortyzatora. Użyj drucianej szczotki. Skorzystaj ze spreju WD-40.



22

Umieść amortyzator w nadkolu i zabezpiecz go.

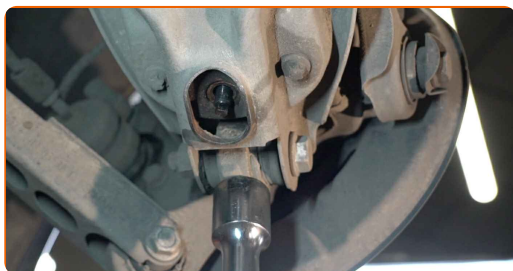


AUTODOC poleca:

- BMW 3 Cabrio (E93) – Aby uniknąć obrażeń, przytrzymaj amortyzator podczas wkręcania śrub mocujących.

23

Podeprzyj zwrotnicę. Użyj podnośnika hydraulicznego do skrzyni biegów.



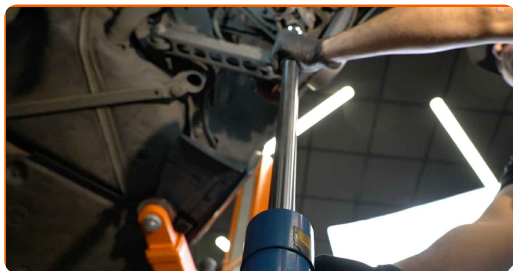
24

Wkręć dolne mocowanie amortyzatora. Skorzystaj z nasadki o numerze #14. Skorzystaj z klucza grzechotkowego.



25

Wyjmij podporę spod zwrotnicy.



AUTODOC poleca:

- Wymiana: poduszki amortyzatora – BMW 3 Cabrio (E93). Opuść płynnie podnośnik skrzyni biegów, bez gwałtownych ruchów, aby uniknąć uszkodzenia elementów i mechanizmów.

26

Dokręć górne mocowanie amortyzatora. Użyj nasadki do amortyzatorów DDN[®]6. Skorzystaj z nasadki o numerze #16. Skorzystaj z klucza dynamometrycznego. Dokręć do go momentu 27 Nm.



27

Zabezpiecz mocowania amortyzatora. Zastosuj smar miedziany.



28

Nałóż osłonę na górny element złączny amortyzatora.



29

Dokręć dolne mocowanie amortyzatora. Skorzystaj z nasadki o numerze #14. Skorzystaj z klucza dynamometrycznego. Dokręć do go momentu 60 Nm.



30

Zabezpiecz mocowania amortyzatora. Zabezpiecz wszystkie łączenia wahacza. Zastosuj smar miedziany.

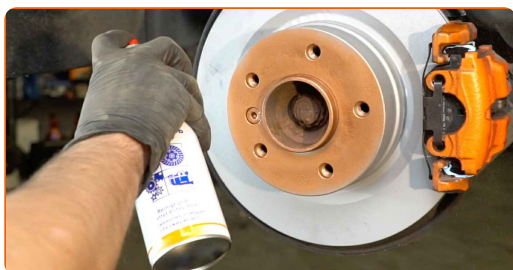
31

Nasmaruj powierzchnię, gdzie tarcza hamulcowa styka się z felgą. Zastosuj smar miedziany.



32

Wyczyść powierzchnię tarczy hamulcowej. Skorzystaj ze środka do czyszczenia hamulców.



Wymiana: poduszki amortyzatora – BMW 3 Cabrio (E93). Wskazówka od AUTODOC:

- Po zastosowaniu spreju, zaczekaj kilka minut.

33

Zainstaluj koło.

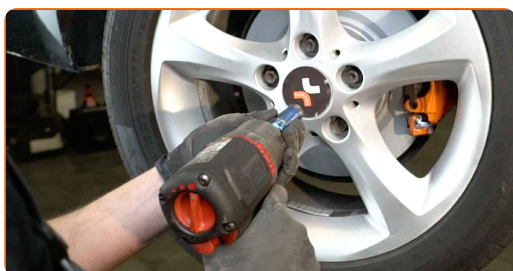


Wymiana: poduszki amortyzatora – BMW 3 Cabrio (E93). Wskazówka od ekspertów z AUTODOC:

- W celu uniknięcia zranienia podczas dokręcania śrub mocujących przytrzymaj koło.

34

Wkręć śruby koła. Skorzystaj z nasadki udarowe do kół #17.



35

Spuść samochód i, działając w porządku krzyżowym, zaciągnij bolce mocujące koła. Skorzystaj z nasadki udarowe do kół #17. Skorzystaj z klucza dynamometrycznego. Dokręć do go momentu 120 Nm.



36

Usuń podnośniki oraz kliny.



37

Podłącz wykładzinę boczną bagażnika.



38

Wkręć element złączny wykładziny bocznej bagażnika. Skorzystaj z klucza typu Torx T40. Skorzystaj z klucza grzechotkowego.



39

Zainstaluj centralną plastikową listwę ochronną.



40

Wkręć element złączny centralnej plastikowej listwy ochronnej. Skorzystaj z wkrętaka krzyżakowego. Skorzystaj z klucza typu Torx T40. Skorzystaj z klucza grzechotkowego.



41

Opuść dolną okładzinę bagażnika.

**42**

Przywróć ustawienie fotela do pozycji początkowej.

43

Zakryj pokrywę bagażnika.

DOBRA ROBOTA! **ZOBACZ WIĘCEJ PORADNIKÓW**

AUTODOC – NIEDROGIE CZĘŚCI ZAMIENNE WYSOKIEJ JAKOŚCI ONLINE

APLIKACJA MOBILNA AUTODOC: SKORZYSTAJ Z DOSKONAŁYCH
OKAZJI Z JEDNOCZESNYM WGDYNM ROBIENIEM ZAKUPÓW



**OGROMNY WYBÓR CZĘŚCI ZAMIENNYCH DO TWOJEGO
SAMOCHODU**

PODUSZKA AMORTYZATORA: SZEROKI WYBÓR

WYŁĄCZENIE ODPOWIEDZIALNOŚCI:

Dokument zawiera jedynie zalecenia ogólne, które mogą okazać się pomocne podczas wykonywania prac naprawczych lub przy wymianie części. AUTODOC nie ponosi odpowiedzialności za szkody z tytułu utraconych korzyści, uszczerbku na zdrowiu bądź z tytułu szkody na mieniu, które powstały podczas naprawy lub wymiany części bądź w skutek nieprawidłowego użytkowania lub błędnej interpretacji udostępnionych informacji.

AUTODOC nie ponosi odpowiedzialności za ewentualne błędy i nieścisłości zawarte w tym przewodniku. Niniejsze informacje mają jedynie charakter informacyjny i nie zastępują wskazówek specjalisty.

AUTODOC nie ponosi odpowiedzialności za korzystanie ze sprzętu, narzędzi lub części samochodowych w sposób nieprawidłowy lub zagrażający zdrowiu. AUTODOC zaleca zachowanie ostrożności i przestrzeganie zasad bezpieczeństwa podczas wykonywania prac naprawczych lub wymiany części. Prosimy mieć na uwadze, że części samochodowe niskiej jakości nie będą w stanie zapewnić stosownego bezpieczeństwa w ruchu drogowym.

© Copyright 2023 Wszelkie treści – w tym teksty, zdjęcia i grafiki – chronione są prawami autorskimi. Wszelkie prawa – w szczególności prawa do kopiowania, rozpowszechniania, edytowania i tłumaczenia – stanowią własność AUTODOC SE.