



Jak wymienić szkło  
lusterka zewnętrznego w  
**BMW 3 Cabrio (E93)** -  
poradnik naprawy

## PODOBNY FILMIK INSTRUKTAŻOWY



Niniejszy film przedstawia procedurę wymiany podobnej części samochodowej w innym pojeździe

### Ważne!

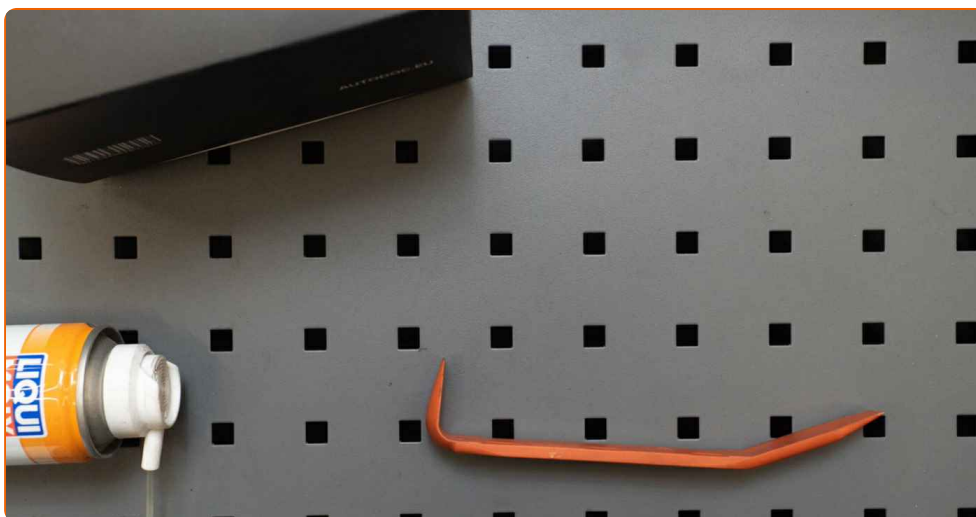
Procedura wymiany może być stosowana dla:

BMW 3 Cabrio (E93) 318i 2.0, BMW 3 Cabrio (E93) 325d 3.0, BMW 3 Cabrio (E93) 320i 2.0, BMW 3 Cabrio (E93) 325i 3.0, BMW 3 Cabrio (E93) 330i 3.0, BMW 3 Cabrio (E93) 335i 3.0, BMW 3 Cabrio (E93) 330d 3.0, BMW 3 Cabrio (E93) M3, BMW 3 Cabrio (E93) 320d 2.0

Kolejne kroki mogą się różnić w zależności od konstrukcji samochodu.

Niniejszy poradnik został stworzony w oparciu o procedurę wymiany podobnej części samochodowej w: BMW 1 Coupe (E82) 125i 3.0

WYMIANA: SZKŁO LUSTERKA ZEWNĘTRZNEGO – BMW  
3 CABRIO (E93). LISTA NARZĘDZI, KTÓRYCH BĘDZIESZ  
POTRZEBOWAĆ:



- Plastikowe narzędzie demontujące
- Pokrowiec na błotnik

**Kup narzędzia**

Wymiana: szkło lusterka zewnętrznego – BMW 3 Cabrio (E93). Profesjoniści zalecają:

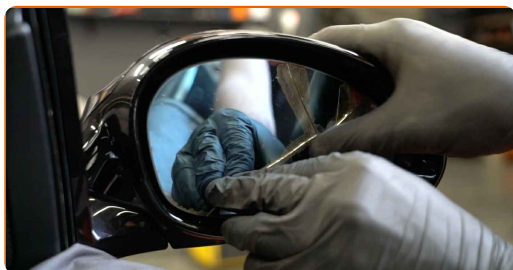
- Procedura wymiany jest identyczna dla prawego i lewego szkła lusterka.
- Wszystkie prace powinny być dokonane na zgaszonym silniku.

## WYMIANA: SZKŁO LUSTERKA ZEWNĘTRZNEGO – BMW 3 CABRIO (E93). ZALECANA KOLEJNOŚĆ KROKÓW:

- 1 Skorzystaj z osłony chroniącej zderzak w celu zapobiegnięcia uszkodzenia powłoki lakierniczej oraz plastikowych elementów samochodu.



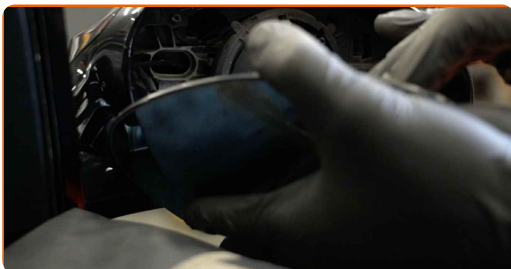
- 2 Odchyl szkło lusterka od obudowy.



- 3 Ostrożnie odczep szkło lusterka od jego mocowania. Skorzystaj z plastikowego ściągacza do tapicerki.



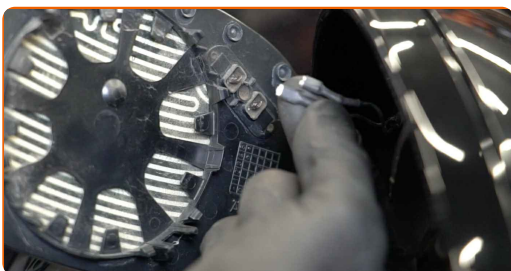
4 Wymij szkło lusterka.



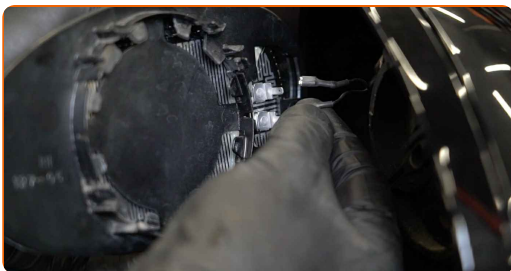
### AUTODOC poleca:

- Wymiana: szkło lusterka zewnętrznego – BMW 3 Cabrio (E93). Nie używaj nadmiernej siły podczas demontażu części, ponieważ można ją w ten sposób uszkodzić.

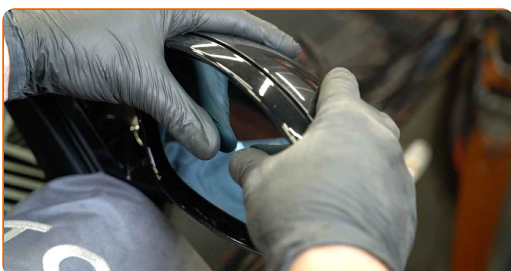
5 Odłącz złącza grzewcze lusterka.



6 Podłącz złącza grzewcze lusterka.



7 Zamontuj nowe szkło lusterka. Upewnij się, że usłyszysz kliknięcie wskazujące na to, że została umocowana na miejscu.

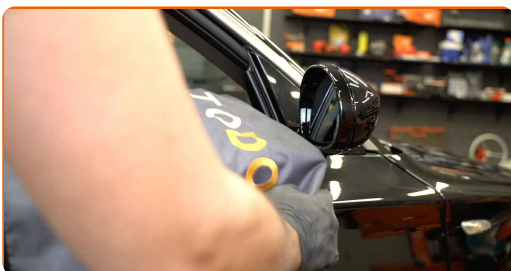


Wymiana: szkło lusterka zewnętrznego – BMW 3 Cabrio (E93). AUTODOC zaleca:

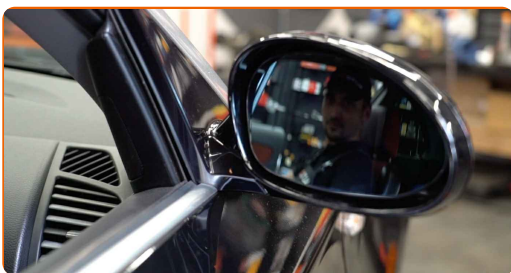
- Podczas montażu części nie przykładaj zbyt dużo siły. W przeciwnym razie możesz uszkodzić mocowania.
- Upewnij się, że szkło lusterka jest prawidłowo ustawione. Nie powinno wystawać poza zaczepy blokujące na obudowie.

8 Wyczyść szkło lusterka.

9 Zdejmij osłonę chroniącą zderzak.



10 Włącz zapłon. Jest to niezbędne, aby upewnić się, że części odpowiednio pracują.



11 Wyłącz zapłon.

**DOBRA ROBOTA!** 

**ZOBACZ WIĘCEJ PORADNIKÓW**

## AUTODOC – NIEDROGIE CZĘŚCI ZAMIENNE WYSOKIEJ JAKOŚCI ONLINE

APLIKACJA MOBILNA AUTODOC: SKORZYSTAJ Z DOSKONAŁYCH  
OKAZJI Z JEDNOCZESNYM WGDNYM ROBIENIEM ZAKUPÓW

**OGROMNY WYBÓR CZĘŚCI ZAMIENNYCH DO TWOJEGO  
SAMOCHODU**

**SZKŁO LUSTERKA ZEWNĘTRZNEGO: SZEROKI WYBÓR**

### **ⓘ WYŁĄCZENIE ODPOWIEDZIALNOŚCI:**

Dokument zawiera jedynie zalecenia ogólne, które mogą okazać się pomocne podczas wykonywania prac naprawczych lub przy wymianie części. AUTODOC nie ponosi odpowiedzialności za szkody z tytułu utraconych korzyści, uszczerbku na zdrowiu bądź z tytułu szkody na mieniu, które powstały podczas naprawy lub wymiany części bądź w skutek nieprawidłowego użytkowania lub błędnej interpretacji udostępnionych informacji.

AUTODOC nie ponosi odpowiedzialności za ewentualne błędy i nieścisłości zawarte w tym przewodniku. Niniejsze informacje mają jedynie charakter informacyjny i nie zastępują wskazówek specjalisty.

AUTODOC nie ponosi odpowiedzialności za korzystanie ze sprzętu, narzędzi lub części samochodowych w sposób nieprawidłowy lub zagrażający zdrowiu. AUTODOC zaleca zachowanie ostrożności i przestrzeganie zasad bezpieczeństwa podczas wykonywania prac naprawczych lub wymiany części. Prosimy mieć na uwadze, że części samochodowe niskiej jakości nie będą w stanie zapewnić stosownego bezpieczeństwa w ruchu drogowym.

© Copyright 2022 Wszelkie treści – w tym teksty, zdjęcia i grafiki – chronione są prawami autorskimi. Wszelkie prawa – w szczególności prawa do kopiowania, rozpowszechniania, edytowania i tłumaczenia – stanowią własność AUTODOC GmbH.