



Jak wymienić przewodu
chłodnicy w **BMW 3**
Sedan (E46) - poradnik
naprawy

PODOBNY FILMIK INSTRUKTAŻOWY



Niniejszy film przedstawia procedurę wymiany podobnej części samochodowej w innym pojeździe

Ważne!

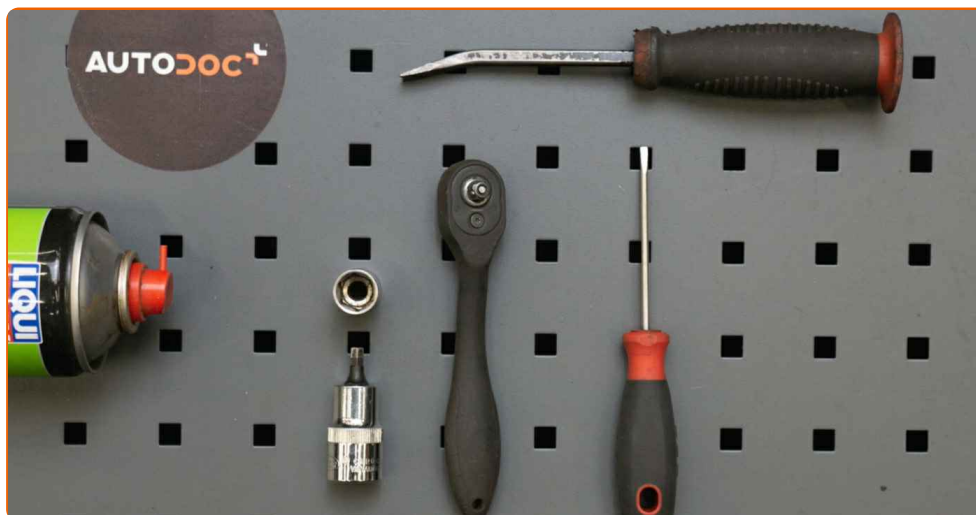
Procedura wymiany może być stosowana dla:

BMW 3 Sedan (E46) 320d 2.0, BMW 3 Sedan (E46) 318d 2.0

Kolejne kroki mogą się różnić w zależności od konstrukcji samochodu.

Niniejszy poradnik został stworzony w oparciu o procedurę wymiany podobnej części samochodowej w: BMW 3 Touring (E46) 320d 2.0

WYMIANA: PRZEWODU CHŁODNICY – BMW 3 SEDAN
(E46). POTRZEBNE NARZĘDZIA:



- Uniwersalny spray do czyszczenia
- Nasadka o numerze 12
- Bit imbusowy numerze h5
- Klucz grzechotkowy
- śrubokręt płaski
- Lejek
- Zbiornik na płyn
- Łom
- Pokrowiec na błotnik
- Klin pod koło

Kup narzędzia

Wymiana: przewodu chłodnicy – BMW 3 Sedan (E46). AUTODOC zaleca:

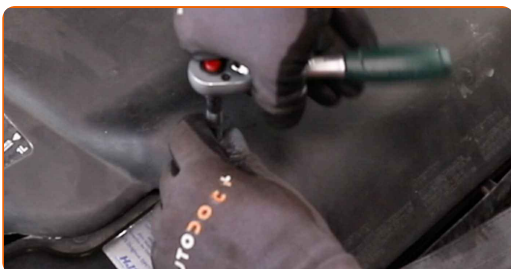
- Sprawdź, czy w układzie chłodzenia nie ma wycieków. Wymień wszelkie zużyte części.
- Wszystkie prace powinny być dokonane na zgaszonym silniku.

WYMIANA: PRZEWODU CHŁODNICY – BMW 3 SEDAN (E46). PODEJMIJ NASTĘPUJĄCE KROKI:

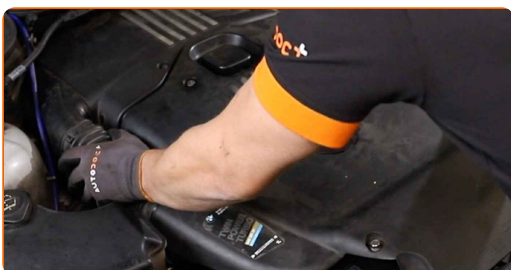
1 Odkryj maskę silnika.

2 Skorzystaj z osłony chroniącej zderzak w celu zapobiegnięcia uszkodzenia powłoki lakierniczej oraz plastikowych elementów samochodu.

3 Odkręć elementy mocujące obudowę kanałów powietrza. Skorzystaj z nasadki o numerze #12. Skorzystaj z klucza grzechotkowego.



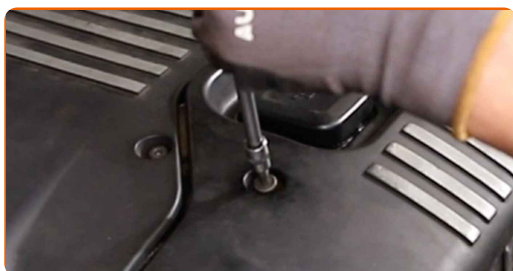
4 Wymij obudowę kanałów powietrza.



5 Zabezpiecz koła klinami.

6 Podnieś samochód przy pomocy podnośnika lub umieść go nad stanowiskiem inspekcyjnym.

- 7 Odkręć mocowanie pokrywy silnika. Skorzystaj z klucza sześciokątnego typu HEX o numerze H5. Skorzystaj z klucza grzechotkowego.



- 8 Zdejmij pokrywę silnika.



AUTODOC poleca:

- Podczas demontowania części nie przykładaj zbyt dużej siły. W przeciwnym razie możesz ją uszkodzić.

- 9 Przygotuj zbiornik na płyny.

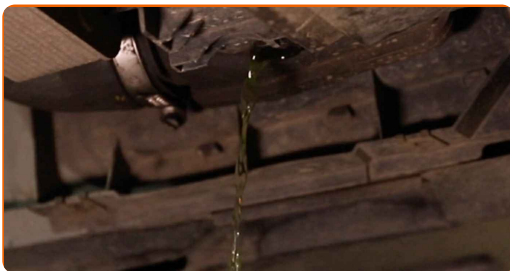


- 10 Odkręć korek spustowy płynu chłodniczego. Skorzystaj z wkrętaka płaskiego.



11

Spuść płyn chłodzący z silnika.



Wymiana: przewodu chłodnicy – BMW 3 Sedan (E46). Wskazówka:

- Uwaga! Płyn chłodniczy może być bardzo gorący.
- Załóż rękawice, aby uniknąć kontaktu z płynem gorącym.
- Wszystkie prace powinny być dokonane na zgaszonym silniku.
- Oczekaj, aż płyn chłodniczy całkowicie wypłynie z otworu spustowego.

12

Odkręć korek zbiornika płynu chłodniczego.



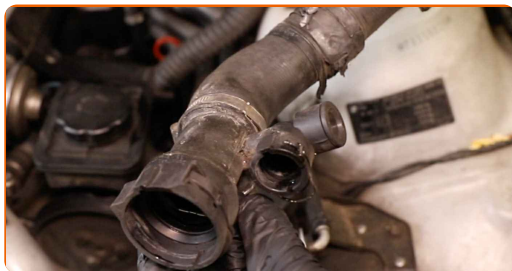
13

Zdejmij uchwyty przewodu płynu chłodniczego. Użyj łomu.



14

Odłącz przewód płynu chłodniczego. Użyj łomu.

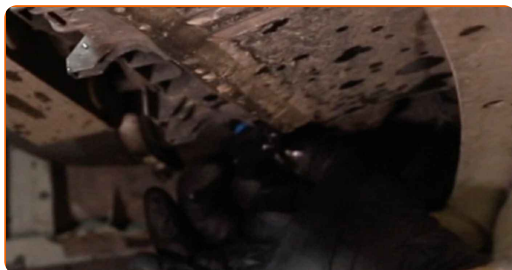


Wymiana: przewodu chłodnicy – BMW 3 Sedan (E46). Wskazówka od ekspertów z AUTODOC:

- Zachowaj ostrożność! Może dojść do wycieku płynu chłodniczego.
- Wymiana: przewodu chłodnicy – BMW 3 Sedan (E46). Aby uniknąć uszkodzenia części podczas jej demontażu, nie używaj nadmiernej siły.

15

Wkręć korek spustowy płynu chłodniczego. Skorzystaj z wkrętaka płaskiego.



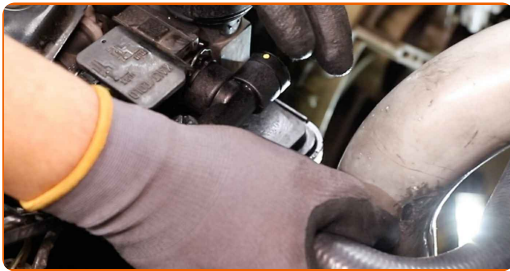
16

Wyczyść miejsca mocowania przewodu płynu chłodniczego. Skorzystaj z uniwersalnego preparatu czyszczącego w aerozolu.



17

Podłącz nowy przewód płynu chłodniczego.



18

Zaciśnij uchwyty przewodu płynu chłodniczego.



19

Wsadź lejek.



20

Wlej płyn chłodniczy do zbiornika płynu chłodniczego.



AUTODOC poleca:

- Używaj wyłącznie płynu chłodzącego zalecanego przez producenta.
- Poziom płynu chłodniczego powinien być na poziomie oznaczenia MAX.
- Poczekaj, aż powietrze wydostanie się z układu.

21

Odkręć śruby odpowietrzające. Skorzystaj z wkrętaka płaskiego.

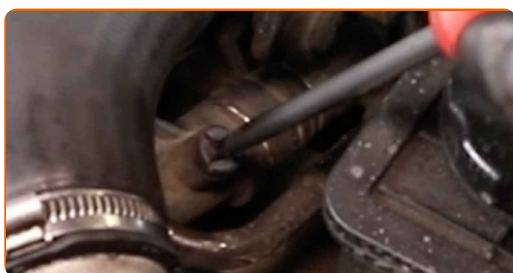


Uwaga!

- Jest to konieczne do usunięcia z układu resztek powietrza.

22

Wkręć śruby odpowietrzające. Skorzystaj z wkrętaka płaskiego.



23

Sprawdź poziom płynu chłodniczego. W razie potrzeby uzupełnij go do wymaganego poziomu.



24

Wkręć korek zbiornika płynu chłodniczego.



25 Załóż pokrywę silnika i przykręć ją.



AUTODOC poleca:

- Wymiana: przewodu chłodnicy – BMW 3 Sedan (E46). Aby uniknąć uszkodzenia części podczas montażu, nie używaj nadmiernej siły.

26 Dokręć mocowania pokrywy silnika. Skorzystaj z klucza sześciokątnego typu HEX o numerze H5. Skorzystaj z klucza grzechotkowego.



27 Zamontuj z powrotem obudowę kanałów powietrza.



- 28** Wkręć elementy mocujące obudowę kanałów powietrza. Skorzystaj z nasadki o numerze #12. Skorzystaj z klucza grzechotkowego.



- 29** Obniż samochód.

- 30** Usuń podnośniki oraz kliny.

- 31** Zdejmij osłonę chroniącą zderzak.

- 32** Zamknij maskę.

DOBRA ROBOTA! 

ZOBACZ WIĘCEJ PORADNIKÓW

AUTODOC – NIEDROGIE CZĘŚCI ZAMIENNE WYSOKIEJ JAKOŚCI ONLINE

APLIKACJA MOBILNA AUTODOC: SKORZYSTAJ Z DOSKONAŁYCH
OKAZJI Z JEDNOCZESNYM WGDNYM ROBIENIEM ZAKUPÓW

**OGROMNY WYBÓR CZĘŚCI ZAMIENNYCH DO TWOJEGO
SAMOCHODU**

PRZEWODU CHŁODNICZY: SZEROKI WYBÓR

(i) WYŁĄCZENIE ODPOWIEDZIALNOŚCI:

Dokument zawiera jedynie zalecenia ogólne, które mogą okazać się pomocne podczas wykonywania prac naprawczych lub przy wymianie części. AUTODOC nie ponosi odpowiedzialności za szkody z tytułu utraconych korzyści, uszczerbku na zdrowiu bądź z tytułu szkody na mieniu, które powstały podczas naprawy lub wymiany części bądź w skutek nieprawidłowego użytkowania lub błędnej interpretacji udostępnionych informacji.

AUTODOC nie ponosi odpowiedzialności za ewentualne błędy i nieścisłości zawarte w tym przewodniku. Niniejsze informacje mają jedynie charakter informacyjny i nie zastępują wskazówek specjalisty.

AUTODOC nie ponosi odpowiedzialności za korzystanie ze sprzętu, narzędzi lub części samochodowych w sposób nieprawidłowy lub zagrażający zdrowiu. AUTODOC zaleca zachowanie ostrożności i przestrzeganie zasad bezpieczeństwa podczas wykonywania prac naprawczych lub wymiany części. Prosimy mieć na uwadze, że części samochodowe niskiej jakości nie będą w stanie zapewnić stosownego bezpieczeństwa w ruchu drogowym.

© Copyright 2021 Wszelkie treści – w tym teksty, zdjęcia i grafiki – chronione są prawami autorskimi. Wszelkie prawa – w szczególności prawa do kopiowania, rozpowszechniania, edytowania i tłumaczenia – stanowią własność AUTODOC GmbH.