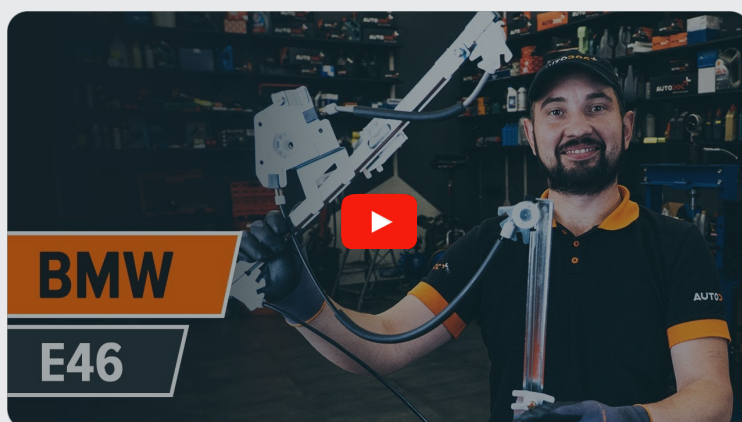




Jak wymienić
mechanizm podnoszenia
szyby przód w **BMW 3
Sedan (E46)** - poradnik
naprawy

PODOBNY FILMIK INSTRUKTAŻOWY



Niniejszy film przedstawia procedurę wymiany podobnej części samochodowej w innym pojeździe

Ważne!

Procedura wymiany może być stosowana dla:

BMW 3 Sedan (E46) 318i 1.9, BMW 3 Sedan (E46) 328i 2.8, BMW 3 Sedan (E46) 320d 2.0, BMW 3 Sedan (E46) 323i 2.5, BMW 3 Sedan (E46) 320i 2.0, BMW 3 Sedan (E46) 316i 1.9, BMW 3 Sedan (E46) 330d 2.9, BMW 3 Sedan (E46) 330xd 2.9, BMW 3 Sedan (E46) 330xi 3.0, BMW 3 Sedan (E46) 330i 3.0, BMW 3 Sedan (E46) 320i 2.2, BMW 3 Sedan (E46) 325i 2.5, BMW 3 Sedan (E46) 325xi 2.5, BMW 3 Sedan (E46) 316i 1.6, BMW 3 Sedan (E46) 318i 2.0, (+ 4)

Kolejne kroki mogą się różnić w zależności od konstrukcji samochodu.

Niniejszy poradnik został stworzony w oparciu o procedurę wymiany podobnej części samochodowej w: BMW 3 Touring (E46) 320d 2.0

**WYMIANA: MECHANIZMU PODNOSZENIA SZYBY –
BMW 3 SEDAN (E46). NARZĘDZIA, KTÓRYCH BĘDZIESZ
POTRZEBOWAĆ:**



- Spray do konserwacji instalacji elektrycznych
- Klucz dynamometryczny
- Nasadka o numerze 8
- Nasadka o numerze 10
- Bity typu Torx T25
- Bity typu Torx T30
- Klucz grzechotkowy
- Plastikowe narzędzie demontujące
- Szczypce okrągłe

Kup narzędzia

Wymiana: mechanizmu podnoszenia szyby – BMW 3 Sedan (E46). Eksperti z AUTODOC zalecają:

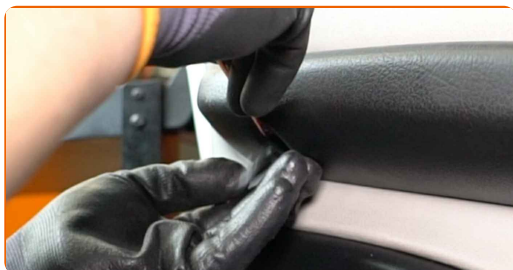
- Wszystkie prace powinny być dokonane na zgaszonym silniku.

WYMIANA: MECHANIZMU PODNOSZENIA SZYBY – BMW 3 SEDAN (E46). UŻYJ NASTĘPUJĄCEJ PROCEDURY:

1 Otwórz drzwi samochodu.



2 Zdejmij zaślepki z elementów mocujących podłokietniki drzwi. Skorzystaj z plastikowego ściągacza do tapicerki.



AUTODOC poleca:

- Wymiana: mechanizmu podnoszenia szyby – BMW 3 Sedan (E46). Nie używaj nadmiernej siły podczas demontażu części, ponieważ można ją w ten sposób uszkodzić.

3

Odłącz moduł sterowania lusterek bocznych. Skorzystaj z plastikowego ściągacza do tapicerki.

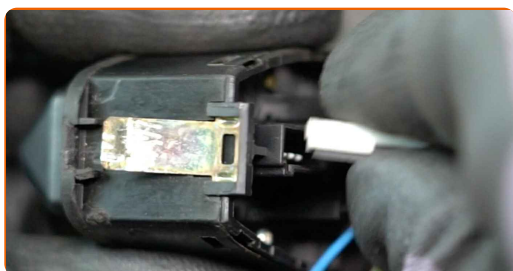


AUTODOC poleca:

- Wymiana: mechanizmu podnoszenia szyby – BMW 3 Sedan (E46). Aby uniknąć uszkodzenia części podczas jej demontażu, nie używaj nadmiernej siły.

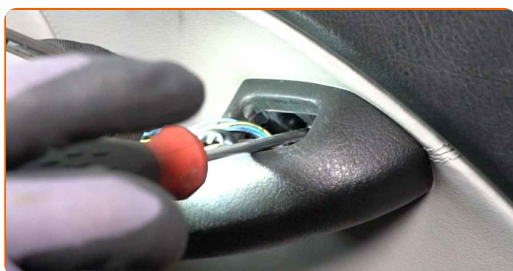
4

Odłącz złącza sterowania lusterek bocznych.



5

Odkręć element mocujący klamkę drzwi. Skorzystaj z klucza typu Torx T25.



6

Zdejmij listwę tapicerki drzwi. Skorzystaj z plastikowego ściązacza do tapicerki.

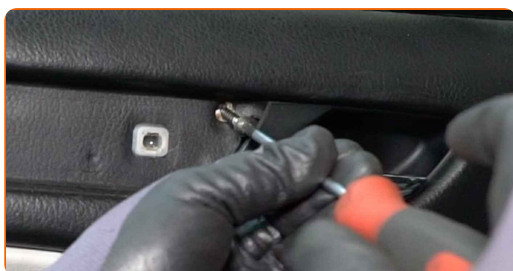


Wymiana: mechanizmu podnoszenia szyby – BMW 3 Sedan (E46).
Wskazówka od ekspertów z AUTODOC:

- Podczas demontowania części nie przykładaj zbyt dużej siły. W przeciwnym razie możesz ją uszkodzić.

7

Odkręć śruby mocujące panel tapicerki drzwi. Skorzystaj z klucza typu Torx T25.



8

Odłącz panel tapicerki drzwi. Skorzystaj z plastikowego ściązacza do tapicerki.



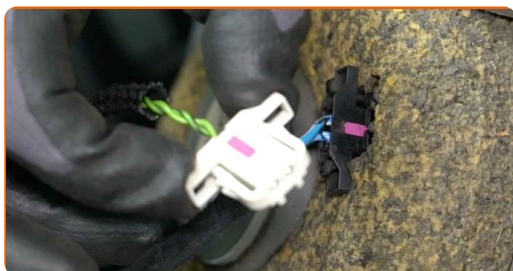
9

Odłącz kabel siłownika zamka drzwi.



10

Odłącz złącza głośników systemu audio. Odłącz złącza sterowania lusterek bocznych od boczka drzwi.



11

Odłącz izolację akustyczną panelu drzwi.

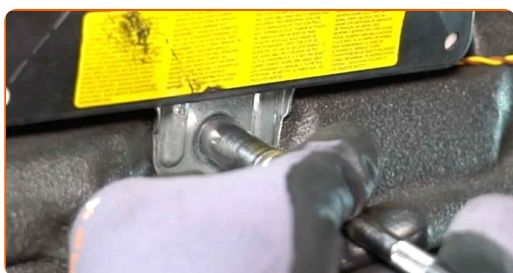


AUTODOC poleca:

- Podczas demontowania części nie przykładaj zbyt dużej siły. W przeciwnym razie możesz ją uszkodzić.

12

Odkręć elementy mocujące moduł sterujący SRS. Skorzystaj z nasadki o numerze #10. Skorzystaj z klucza grzechotkowego.



13

Wymontuj moduł SRS.

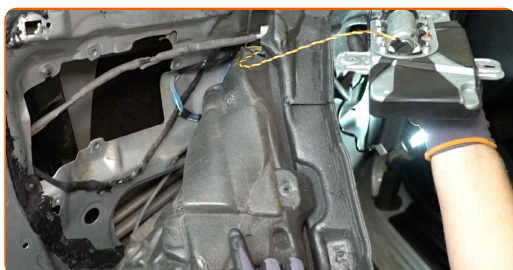


AUTODOC poleca:

- Podczas demontowania części nie przykładaj zbyt dużej siły. W przeciwnym razie możesz ją uszkodzić.

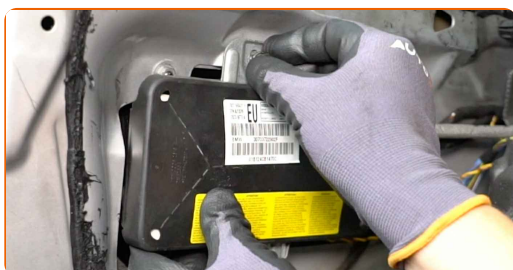
14

Odłącz izolację akustyczną panelu drzwi.



15

Zamontuj moduł SRS.



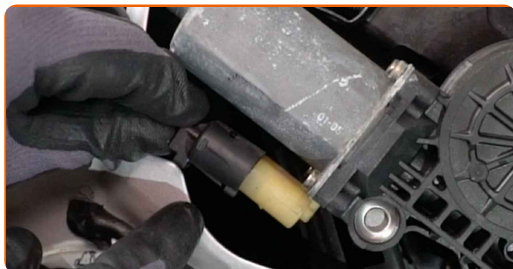
AUTODOC poleca:

- Wymiana: mechanizmu podnoszenia szyby – BMW 3 Sedan (E46). Aby uniknąć uszkodzenia części podczas montażu, nie używaj nadmiernej siły.

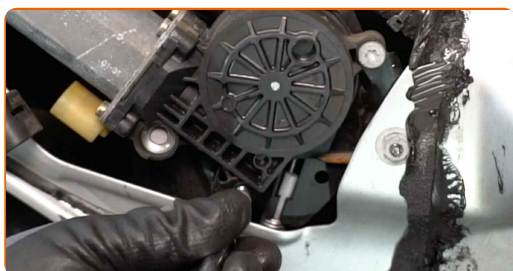
16

Wkręć elementy mocujące moduł sterujący SRS. Skorzystaj z nasadki o numerze #10. Skorzystaj z klucza grzechotkowego.

17 Odłącz złącze modułu szyb elektrycznych.



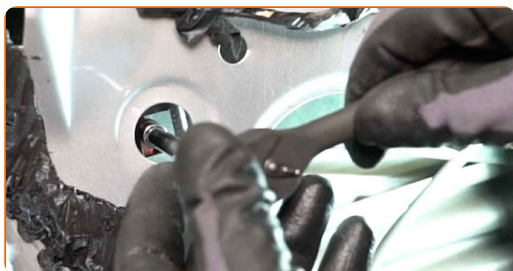
18 Odkręć elementy mocujące moduł szyb elektrycznych. Skorzystaj z klucza typu Torx T30. Skorzystaj z klucza grzechotkowego.



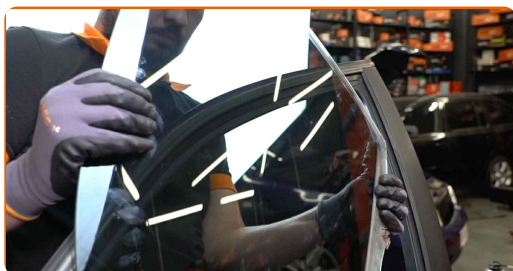
19 Wyjmij moduł przełącznika szyb elektrycznych.



20 Odkręć śruby mocujące szybę. Skorzystaj z nasadki o numerze #8. Skorzystaj z klucza grzechotkowego.



21 Podnieś trochę szybę i wyjmij ją.

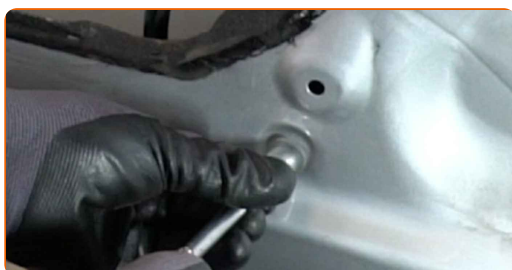


Wymiana: mechanizmu podnoszenia szyby – BMW 3 Sedan (E46).
Profesjoniści zalecają:

- Aby uniknąć obrażeń, przytrzymaj szybę podczas podnoszenia.
- Podczas demontowania części nie przykładaj zbyt dużej siły. W przeciwnym razie możesz ją uszkodzić.

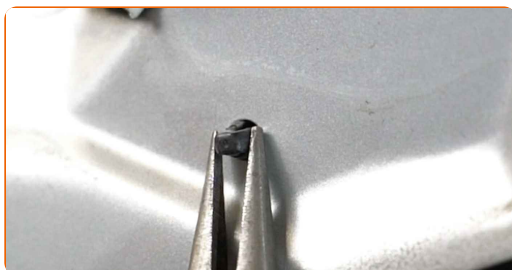
22

Odkręć elementy mocujące mechanizm podnoszenia szyb. Skorzystaj z nasadki o numerze #10. Skorzystaj z klucza grzechotkowego.



23

Ściśnij uchwyt siłownika podnośnika szyb, aby go zwolnić i odłączyć. Skorzystaj ze szczypiec półokrągłych.



24

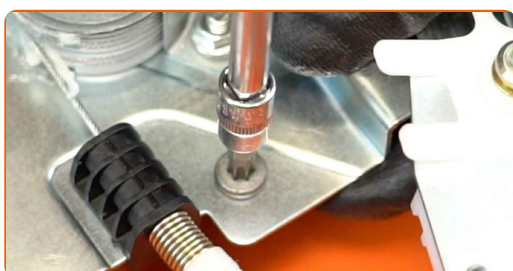
Wymij siłownik podnośnika szyb.



25 Zamontuj moduł przełącznika szyb elektrycznych.



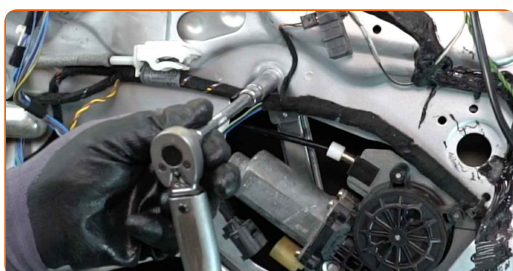
26 Dokręć elementy mocujące moduł szyb elektrycznych. Skorzystaj z klucza typu Torx T30. Skorzystaj z klucza dynamometrycznego. Dokręć do go momentu 11 Nm.



27 Podłącz napęd mechanizmu podnoszenia szyb.



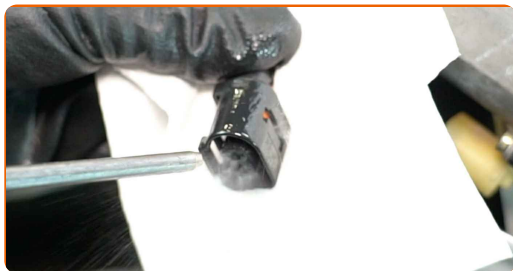
28 Dokręć elementy mocujące mechanizm podnoszenia szyb. Skorzystaj z nasadki o numerze #10. Skorzystaj z klucza dynamometrycznego. Dokręć do go momentu 11 Nm.



29 Zamocuj uchwyt siłownika podnośnika szyb.

30

Nasmaruj złącze modułu szyb elektrycznych. Skorzystaj ze smaru dielektrycznego.



31

Podłącz złącze modułu szyb elektrycznych.



32

Opuść szybę i umieść ją w miejscu jej montażu w mechanizmie podnoszenia szyb.



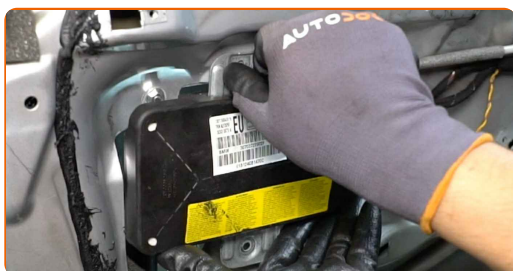
AUTODOC poleca:

- Aby uniknąć obrażeń, przytrzymaj szybę podczas jej opuszczania.
- Wymiana: mechanizmu podnoszenia szyby – BMW 3 Sedan (E46). Nie używaj nadmiernej siły podczas montażu. Może to spowodować uszkodzenie części.

33 Zamontuj uchwyty elementów mocujących szybę.



34 Odkręć elementy mocujące moduł sterujący SRS. Skorzystaj z nasadki o numerze #10. Skorzystaj z klucza grzechotkowego.



35 Wymontuj moduł SRS.



Wymiana: mechanizmu podnoszenia szyby – BMW 3 Sedan (E46).
Wskazówka od ekspertów z AUTODOC:

- Podczas demontowania części nie przykładaj zbyt dużej siły. W przeciwnym razie możesz ją uszkodzić.

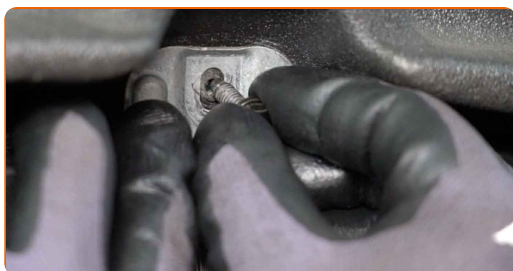
36 Podłącz izolację akustyczną panelu drzwi.



Wymiana: mechanizmu podnoszenia szyby – BMW 3 Sedan (E46). Eksperti z AUTODOC zalecają:

- Sprawdź, czy izolacja akustyczna dobrze przylega do miejsc mocowania.

37 Zamontuj moduł SRS.



AUTODOC poleca:

- Podczas montażu nie przykładaj nadmiernej siły, aby uniknąć uszkodzenia części.

38 Dokręć elementy mocujące moduł sterujący SRS. Skorzystaj z nasadki o numerze #10. Skorzystaj z klucza dynamometrycznego. Dokręć do go momentu 8 Nm.



39

Podłącz złącza głośników systemu audio. Podłącz złącza sterowania lusterek bocznych do boczka drzwi.



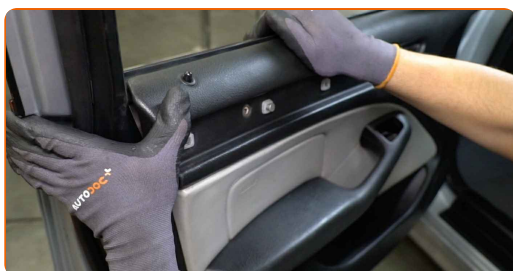
40

Podłącz kabel siłownika zamka drzwi.



41

Podłącz z powrotem panel tapicerki drzwi. Upewnij się, że usłyszysz kliknięcie wskazujące na to, że została umocowana na miejscu.

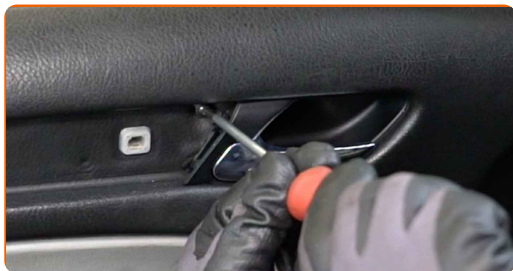


Wymiana: mechanizmu podnoszenia szyby – BMW 3 Sedan (E46).
Wskazówka od ekspertów z AUTODOC:

- Podczas montażu nie przykładaj nadmiernej siły, aby uniknąć uszkodzenia części.

42

Wkręć śruby mocujące panel tapicerki drzwi. Skorzystaj z klucza typu Torx T25.



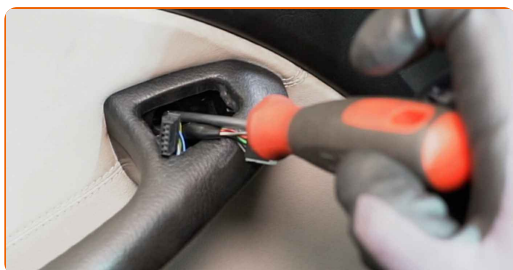
43

Założ listwę tapicerki drzwi.



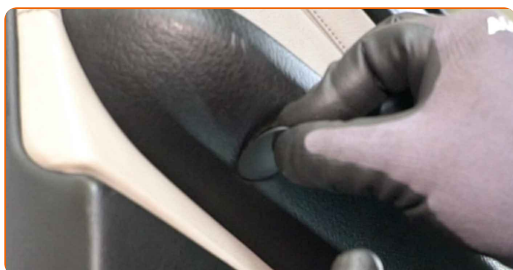
44

Wkręć śrubę mocującą klamkę drzwi. Skorzystaj z klucza typu Torx T25.



45

Założ zaślepki na elementy mocujące podłokietniki drzwi.



46

Nasmaruj złącza sterowania lusterek bocznych. Skorzystaj ze smaru dielektrycznego.

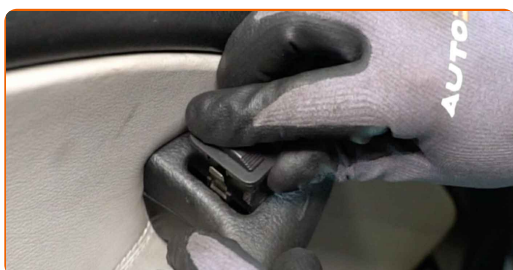
47

Podłącz złącza sterowania lusterek bocznych.



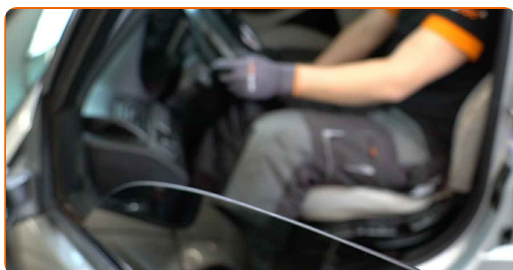
48

Podłącz moduł sterowania lusterek bocznych.



49

Włącz zapłon. Jest to niezbędne, aby upewnić się, że części odpowiednio pracują.

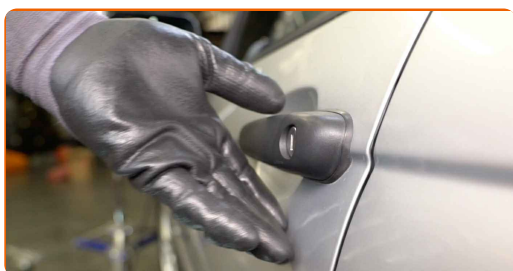


50

Wyłącz zapłon.

51

Zamknij drzwi samochodu.



DOBRA ROBOTA! 

ZOBACZ WIĘCEJ PORADNIKÓW

AUTODOC – NIEDROGIE CZĘŚCI ZAMIENNE WYSOKIEJ JAKOŚCI ONLINE

APLIKACJA MOBILNA AUTODOC: SKORZYSTAJ Z DOSKONAŁYCH
OKAZJI Z JEDNOCZESNYM WGDNYM ROBIENIEM ZAKUPÓW



**OGROMNY WYBÓR CZĘŚCI ZAMIENNYCH DO TWOJEGO
SAMOCHODU**

MECHANIZM PODNOSZENIA SZYBY: SZEROKI WYBÓR

(i) WYŁĄCZENIE ODPOWIEDZIALNOŚCI:

Dokument zawiera jedynie zalecenia ogólne, które mogą okazać się pomocne podczas wykonywania prac naprawczych lub przy wymianie części. AUTODOC nie ponosi odpowiedzialności za szkody z tytułu utraconych korzyści, uszczerbku na zdrowiu bądź z tytułu szkody na mieniu, które powstały podczas naprawy lub wymiany części bądź w skutek nieprawidłowego użytkowania lub błędnej interpretacji udostępnionych informacji.

AUTODOC nie ponosi odpowiedzialności za ewentualne błędy i nieścisłości zawarte w tym przewodniku. Niniejsze informacje mają jedynie charakter informacyjny i nie zastępują wskazówek specjalisty.

AUTODOC nie ponosi odpowiedzialności za korzystanie ze sprzętu, narzędzi lub części samochodowych w sposób nieprawidłowy lub zagrażający zdrowiu. AUTODOC zaleca zachowanie ostrożności i przestrzeganie zasad bezpieczeństwa podczas wykonywania prac naprawczych lub wymiany części. Prosimy mieć na uwadze, że części samochodowe niskiej jakości nie będą w stanie zapewnić stosownego bezpieczeństwa w ruchu drogowym.

© Copyright 2022 Wszelkie treści – w tym teksty, zdjęcia i grafiki – chronione są prawami autorskimi. Wszelkie prawa – w szczególności prawa do kopiowania, rozpowszechniania, edytowania i tłumaczenia – stanowią własność AUTODOC GmbH.