



Jak wymienić klocki
hamulcowe przód w
BMW 5 Touring (E61) -
poradnik naprawy

PODOBNY FILMIK INSTRUKTAŻOWY



Niniejszy film przedstawia procedurę wymiany podobnej części samochodowej w innym pojeździe

 Ważne!

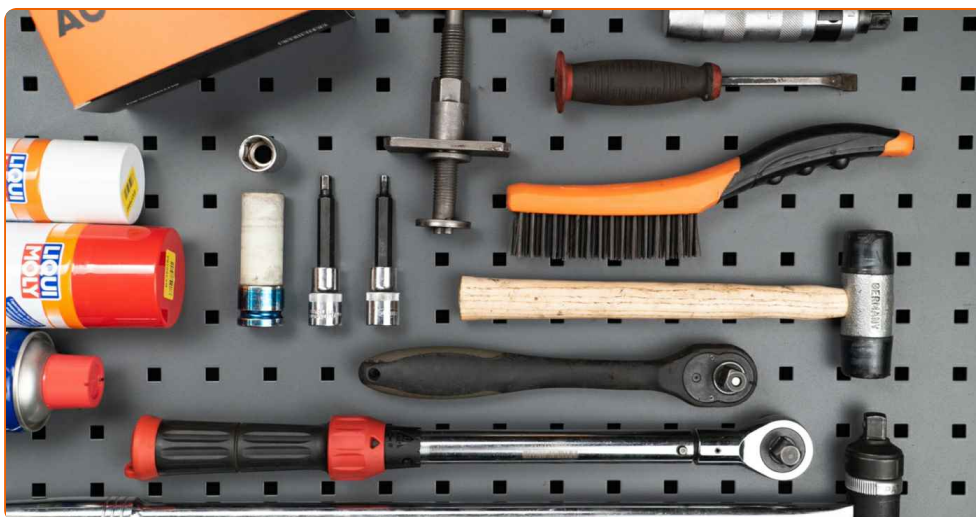
Procedura wymiany może być stosowana dla:

BMW 5 Touring (E61) 525i 2.5, BMW 5 Touring (E61) 525d 2.5, BMW 5 Touring (E61) 523i 2.5, BMW 5 Touring (E61) 525xi 2.5, BMW 5 Touring (E61) 520d 2.0, BMW 5 Touring (E61) 525d 3.0, BMW 5 Touring (E61) 525xd 3.0, BMW 5 Touring (E61) 520i 2.0

Kolejne kroki mogą się różnić w zależności od konstrukcji samochodu.

Niniejszy poradnik został stworzony w oparciu o procedurę wymiany podobnej części samochodowej w: BMW 1 Coupe (E82) 125i 3.0

WYMIANA: KLOCKI HAMULCOWE – BMW 5 TOURING (E61). NARZĘDZIA, KTÓRYCH MOŻESZ POTRZEBOWAĆ:



- Szczotka druciana
- Sprej WD-40
- Środek do czyszczenia hamulców
- Pasta przeciw piskzeniu
- Smar na bazie miedzi
- Bit imbusowy numerze H7
- Klucz nasadowy do kół o numerze 17
- Klucz grzechotkowy
- Klucz dynamometryczny
- Praska do tłoczków hamulcowych
- Łom
- Pokrowiec na błotnik
- Klin pod koło

Kup narzędzia

Wymiana: klocki hamulcowe – BMW 5 Touring (E61). Ekspersi z AUTODOC zalecają:

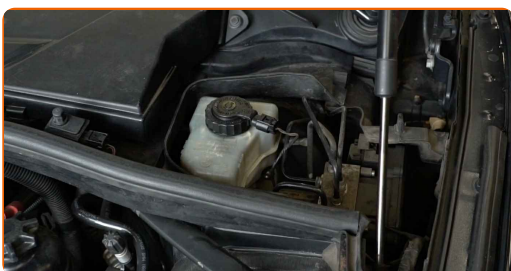
- Wykonuj wymianę klocków hamulcowych w kompletnym zestawie dla każdej osi. Zapewni to skuteczne hamowanie.
- Procedura wymiany jest identyczna dla obydwu klocków hamulcowych znajdujących się na tej samej osi.
- Wszystkie prace powinny być dokonane na zgaszonym silniku.

WYMIANA: KLOCKI HAMULCOWE – BMW 5 TOURING (E61). UŻYJ NASTĘPUJĄCEJ PROCEDURY:

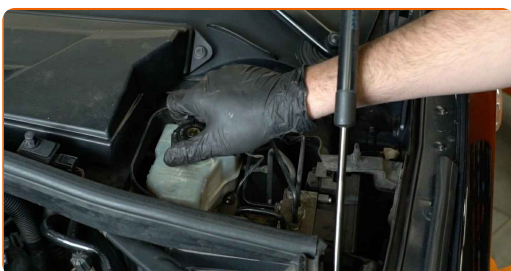
1 Otwórz maskę.

2 Skorzystaj z osłony chroniącej zderzak w celu zapobiegnięcia uszkodzenia powłoki lakierniczej oraz plastikowych elementów samochodu.

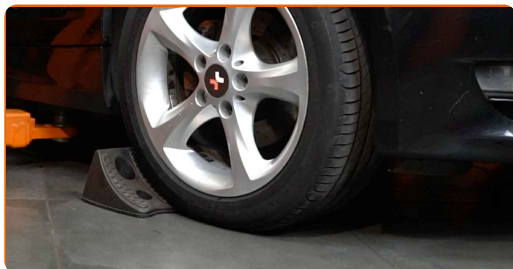
3 Zdejmij pokrywę ramienia wycieraczki.



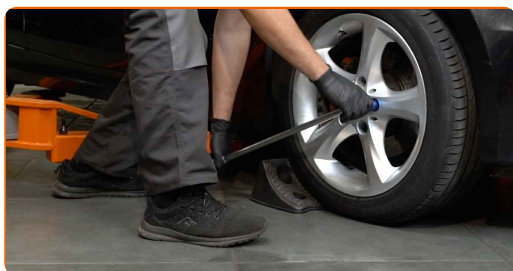
4 Odkręć korek pojemnika na płyn hamulcowy.



5 Zabezpiecz koła klinami.

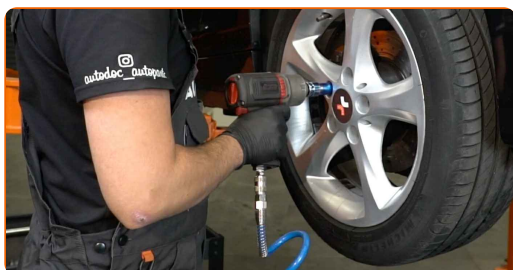


6 Poluzuj śruby mocujące koło. Skorzystaj z nasadki udarowe do kół #17.



7 Podejmij przednią część samochodu i zafiksuj na podporach.

8 Odkręć śruby koła.



Wymiana: klocki hamulcowe – BMW 5 Touring (E61). Wskazówka:

- Ażeby uniknąć zranienia się, podtrzymaj koło podczas odkręcania śrub.

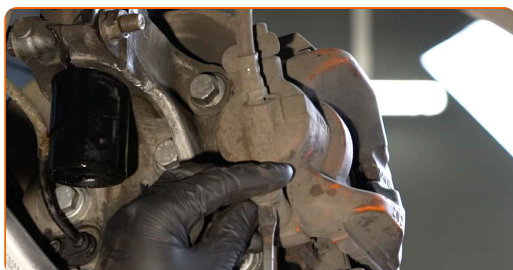
9 Ściągnij koło.



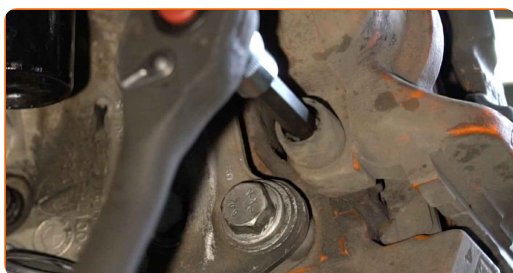
10 Rozłącz klocki hamulcowe. Użyj łomu.



11 Zdejmij zaślepki przeciwpłyłowe trzpieni prowadzących zacisku hamulcowego. Użyj łomu.



12 Odkręć mocowanie zacisku hamulcowego. Skorzystaj z klucza sześciokątnego typu HEX o numerze H7. Skorzystaj z klucza grzechotkowego.



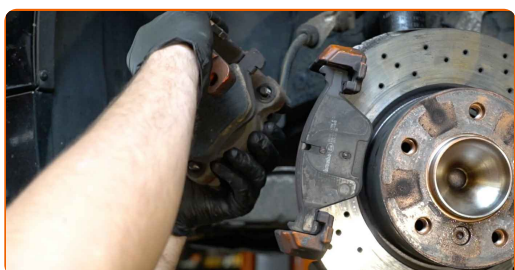
13

Zdejmij sprężynę zabezpieczającą zacisk hamulcowy. Użyj łomu.



14

Zdejmij zacisk hamulcowy.



Wymiana: klocki hamulcowe – BMW 5 Touring (E61). Wskazówka od ekspertów z AUTODOC:

- Przymocuj zacisk za pomocą drutu do zawieszenia albo podwozia, żeby uniknąć dehermetyzacji układu hamulcowego.
- Upewnij się, że zacisk hamulcowy nie wisi na przewodzie hamulcowym.
- Nie wciskaj pedału hamulca po usunięciu zacisku hamulcowego. W rezultacie tłok może wypaść z cylindra, co może spowodować wyciek płynu hamulcowego oraz dekompresję całego układu.
- Sprawdź wspornik zacisku hamulcowego, trzpienie prowadzące zacisku hamulcowego oraz osłony przeciwpyłowe. Wyczyść je. W razie potrzeby je wymień.

15

Zdejmij klocki hamulcowe.



AUTODOC poleca:

- Wymierz grubość tarczy hamulcowej. Przy osiągnięciu ograniczenia zużycia część musi być wymieniona.

16

Oczyść wspornik zacisku hamulcowego od kurzu i brudu. Użyj drucianej szczotki. Skorzystaj ze środka do czyszczenia hamulców.

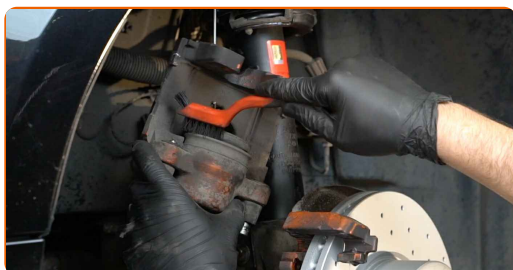


AUTODOC poleca:

- Wymiana: klocki hamulcowe – BMW 5 Touring (E61). Po rozpyleniu preparatu odczekaj kilka minut.

17

Zabezpiecz tłok zacisku hamulcowego. Skorzystaj ze środka do czyszczenia hamulców.



Wymiana: klocki hamulcowe – BMW 5 Touring (E61). Wskazówka:

- Po zastosowaniu spreju, zaczekaj kilka minut.

18

Wciśnij tłok zacisku hamulcowego. Skorzystaj z praski do tłoczków hamulcowych.



19

Zabezpiecz klocki hamulcowe w miejscu, w którym powierzchnia styka się z jarzmem zacisku hamulcowego. Skorzystaj z pasty przeciw pischczeniu.

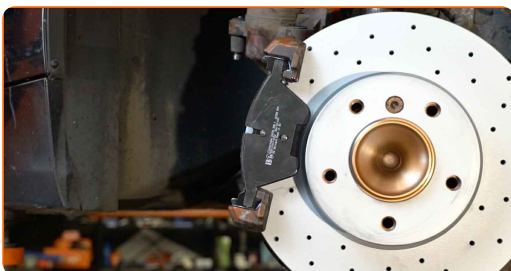


Wymiana: klocki hamulcowe – BMW 5 Touring (E61). Wskazówka od AUTODOC:

- Upewnij się, że przed zainstalowaniem klocków powierzchnia tarczy jest czysta.

20

Zainstaluj nowe klocki hamulcowe.

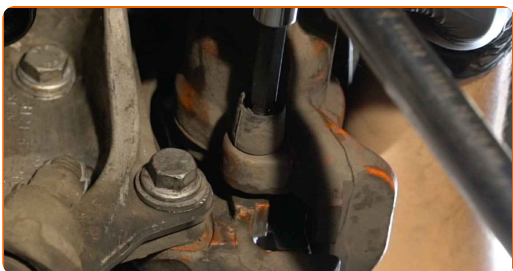


Wymiana: klocki hamulcowe – BMW 5 Touring (E61). Eksperti z AUTODOC zalecają:

- Upewnij się, że klocki są zainstalowane okładzinami do tarczy.

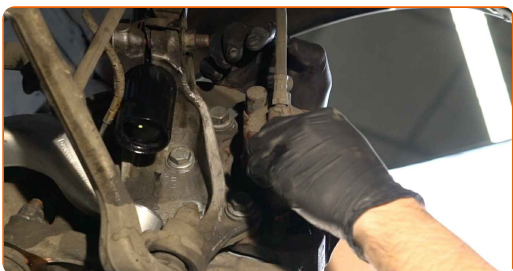
21

Zainstaluj zacisk hamulcowy i zamontuj go. Skorzystaj z klucza sześciokątnego typu HEX o numerze H7. Skorzystaj z klucza dynamometrycznego. Dokręć do go momentu 30 Nm.



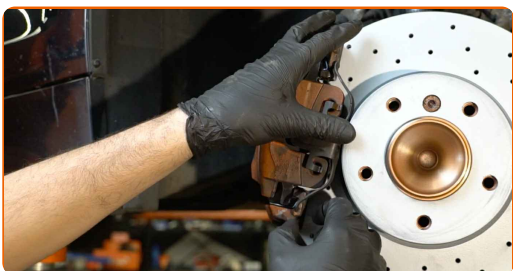
22

Zamontuj zaślepki przeciwpylowe trzpieni prowadzących zacisku hamulcowego.



23

Zamontuj sprężynę powrotną zacisku hamulcowego.



24

Nasmaruj powierzchnię, gdzie tarcza hamulcowa styka się z felgą. Zastosuj smar miedziany.



25

Wyczyść powierzchnię tarczy hamulcowej. Skorzystaj ze środka do czyszczenia hamulców.



AUTODOC poleca:

- Wymiana: klocki hamulcowe – BMW 5 Touring (E61). Po rozpyleniu preparatu odczekaj kilka minut.

26

Zainstaluj koło.



Wymiana: klocki hamulcowe – BMW 5 Touring (E61). Profesjonaliści zalecają:

- W celu uniknięcia zranienia podczas dokręcania śrub mocujących przytrzymaj koło.

27

Wkręć śruby koła. Skorzystaj z nasadki udarowe do kół #17.



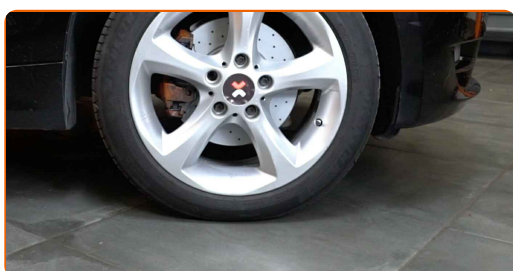
28

Spuść samochód i, działając w porządku krzyżowym, zaciągnij bolce mocujące koła. Skorzystaj z nasadki udarowe do kół #17. Skorzystaj z klucza dynamometrycznego. Dokręć do go momentu 120 Nm.



29

Usuń podnośniki oraz kliny.

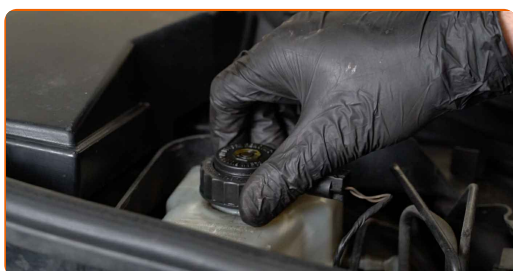


AUTODOC poleca:

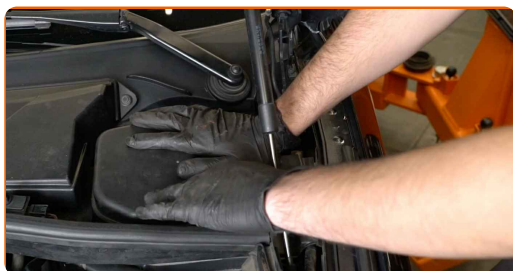
- Ważne! Wymiana: klocki hamulcowe – BMW 5 Touring (E61). Sprawdź poziom płynu hamulcowego w zbiorniku i w razie potrzeby uzupełnij go.

30

Dokręć korek pojemnika na płyn hamulcowy.



31 Zamocuj pokrywę ramienia wycieraczki.



32 Zdejmij osłonę chroniącą zderzak.

33 Zamknij maskę.

Wymiana: klocki hamulcowe – BMW 5 Touring (E61). Eksperti z AUTODOC zalecają:

- Nie włączając silnika, naciśnij kilka razy pedał hamulca, aż poczujesz znaczną oporność.
- Po wymianie klocków hamulcowych nieco zwolnij przez pierwsze 150-200 km. Przestrzegaj niepotrzebnego i ostrego całkowitego hamowania.

DOBRA ROBOTA! 

ZOBACZ WIĘCEJ PORADNIKÓW

AUTODOC – NIEDROGIE CZĘŚCI ZAMIENNE WYSOKIEJ JAKOŚCI ONLINE

APLIKACJA MOBILNA AUTODOC: SKORZYSTAJ Z DOSKONAŁYCH OKAZJI Z JEDNOCZESNYM WGDNYM ROBIENIEM ZAKUPÓW



+ AUTODOC

GET IT ON
Google Play

Download on the
App Store

Download

OGROMNY WYBÓR CZĘŚCI ZAMIENNYCH DO TWOJEGO SAMOCHODU

KŁOCKI HAMULCOWE: SZEROKI WYBÓR

(i) WYŁĄCZENIE ODPOWIEDZIALNOŚCI:

Dokument zawiera jedynie zalecenia ogólne, które mogą okazać się pomocne podczas wykonywania prac naprawczych lub przy wymianie części. AUTODOC nie ponosi odpowiedzialności za szkody z tytułu utraconych korzyści, uszczerbku na zdrowiu bądź z tytułu szkody na mieniu, które powstały podczas naprawy lub wymiany części bądź w skutek nieprawidłowego użytkowania lub błędnej interpretacji udostępnionych informacji.

AUTODOC nie ponosi odpowiedzialności za ewentualne błędy i nieścisłości zawarte w tym przewodniku. Niniejsze informacje mają jedynie charakter informacyjny i nie zastępują wskazówek specjalisty.

AUTODOC nie ponosi odpowiedzialności za korzystanie ze sprzętu, narzędzi lub części samochodowych w sposób nieprawidłowy lub zagrażający zdrowiu. AUTODOC zaleca zachowanie ostrożności i przestrzeganie zasad bezpieczeństwa podczas wykonywania prac naprawczych lub wymiany części. Prosimy mieć na uwadze, że części samochodowe niskiej jakości nie będą w stanie zapewnić stosownego bezpieczeństwa w ruchu drogowym.

© Copyright 2023 Wszelkie treści – w tym teksty, zdjęcia i grafiki – chronione są prawami autorskimi. Wszelkie prawa – w szczególności prawa do kopiowania, rozpowszechniania, edytowania i tłumaczenia – stanowią własność AUTODOC SE.