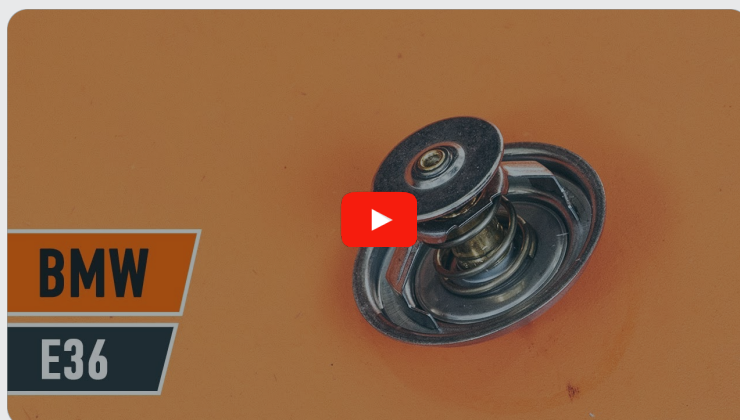




Jak wymienić termostat
układu chłodzenia w
BMW Z3 Roadster (E36)
- poradnik naprawy

PODOBNY FILMIK INSTRUKTAŻOWY



Niniejszy film przedstawia procedurę wymiany podobnej części samochodowej w innym pojeździe

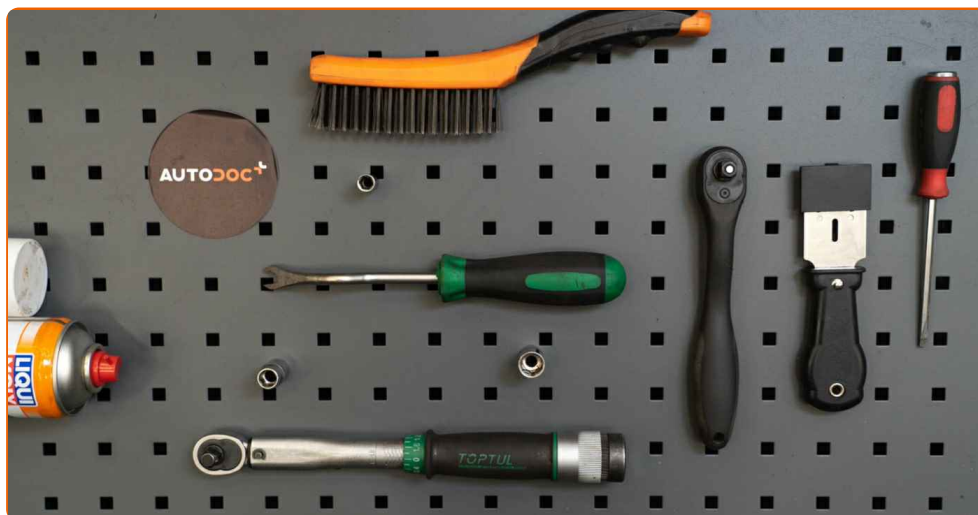
Ważne!

Procedura wymiany może być stosowana dla
BMW Z3 Roadster (E36) 2.8 i

Kolejne kroki mogą się różnić w zależności od konstrukcji samochodu.

Niniejszy poradnik został stworzony w oparciu o procedurę wymiany podobnej części samochodowej w: BMW 3 Sedan (E36) 323i 2.5

**WYMIANA: TERMOSTATU W UKŁADZIE CHŁODZENIA –
BMW Z3 ROADSTER (E36). AUTODOC ZALECA:**



- Uniwersalny spray do czyszczenia
- Masa uszczelniająca
- Klucz dynamometryczny
- Nasadka o numerze 7
- Nasadka o numerze 10
- Nasadka o numerze 13
- Klucz grzechotkowy
- Narzędzie do podważania klamr
- Skrobak do uszczelek
- Śrubokręt płaski
- Lejek
- Zbiornik na płyn
- Pokrowiec na błotnik

Kup narzędzia

**Wymiana: termostatu w układzie chłodzenia – BMW Z3 Roadster (E36).
Wskazówka od AUTODOC:**

- Sprawdzaj stan płynu chłodniczego przy każdej wymianie termostatu. W razie potrzeby wymień płyn chłodniczy.
- Uwaga: wszystkie prace na samochodzie – BMW Z3 Roadster (E36) – powinny być wykonywane przy zgaszonym silniku.

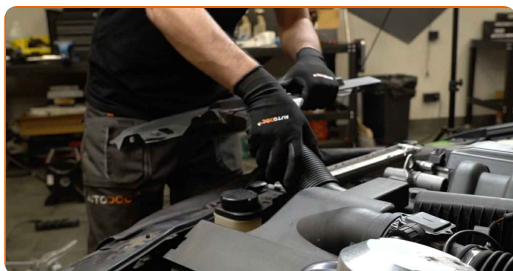
WYMIANĘ NALEŻY PRZEPROWADZAĆ W TEJ KOLEJNOŚCI:

1 Otwórz maskę.

2 Skorzystaj z osłony chroniącej zderzak w celu zapobiegnięcia uszkodzenia powłoki lakierniczej oraz plastikowych elementów samochodu.

3 Usuń mocowania obudowy przewodu ssącego powietrza. Skorzystaj z narzędzia do podważania klamer.

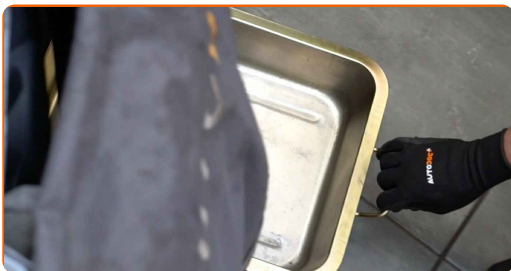
4 Wymij obudowę kanałów powietrza.



5 Odkręć korek zbiornika płynu chłodniczego.



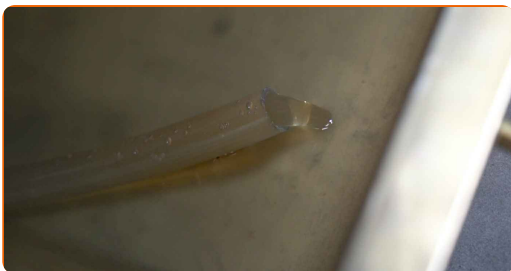
6 Przygotuj zbiornik na płyny.



7 Odkręć zawór spustowy płynu chłodniczego.



8 Spuść płyn chłodzący z silnika.



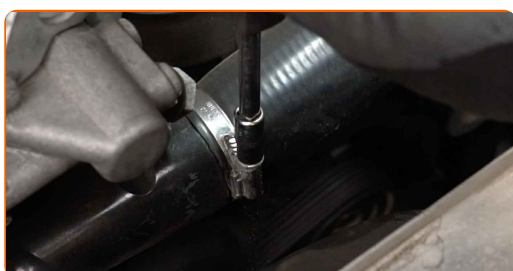
**Wymiana: termostatu w układzie chłodzenia – BMW Z3 Roadster (E36).
Eksperti z AUTODOC zalecają:**

- Uwaga! Płyn chłodniczy może być bardzo gorący.
- Załóż rękawice, aby uniknąć kontaktu z płynem gorącym.
- Wszystkie prace powinny być dokonane na zgaszonym silniku.
- Oczekaj, aż płyn chłodniczy całkowicie wypłynie z otworu spustowego.

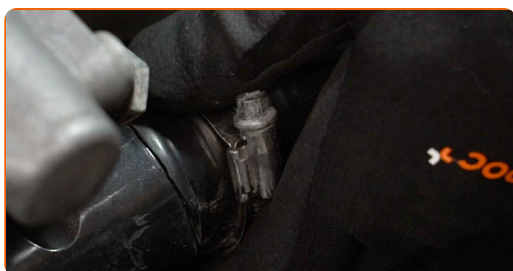
9 Zakręć zawór spustowy płynu chłodniczego.



10 Poluzuj obejmy przewodów płynu chłodniczego. Skorzystaj z nasadki o numerze #7. Skorzystaj z klucza grzechotkowego.



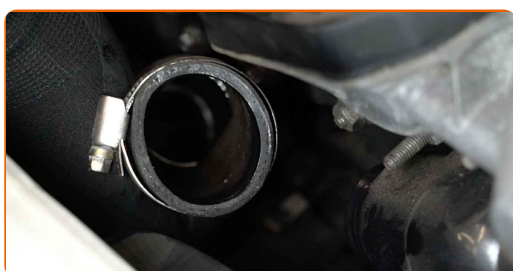
11 Odłącz przewód płynu chłodniczego.



12 Poluzuj obejmę przewodu płynu chłodniczego. Skorzystaj z nasadki o numerze #7. Skorzystaj z klucza grzechotkowego.



13 Odłącz przewód płynu chłodniczego.



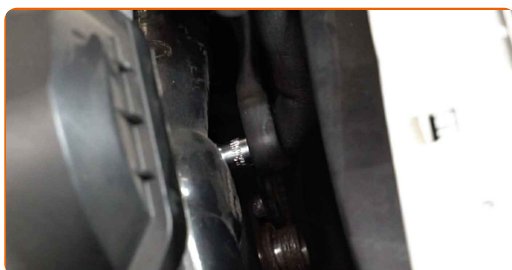
14

Odłącz wspornik rury płynu chłodniczego. Skorzystaj z nasadki o numerze #13. Skorzystaj z klucza grzechotkowego.



15

Odkręć elementy mocujące obudowę termostatu. Skorzystaj z nasadki o numerze #10. Skorzystaj z klucza grzechotkowego.



16

Wyczyść elementy mocujące obudowę termostatu. Skorzystaj z uniwersalnego preparatu czyszczącego w aerozolu.



17

Odkręć elementy mocujące obudowę termostatu. Skorzystaj z nasadki o numerze #10. Skorzystaj z klucza grzechotkowego.



18

Zdejmij obudowę termostatu.



AUTODOC poleca:

- Wymiana: termostatu w układzie chłodzenia – BMW Z3 Roadster (E36). Aby uniknąć uszkodzenia części podczas jej demontażu, nie używaj nadmiernej siły.
- Uwaga! Płyn chłodniczy może wyciekać z przewodów chłodniczych i obudowy termostatu.

19

Wymij termostat.

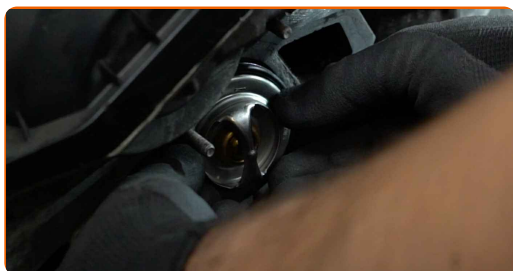


20

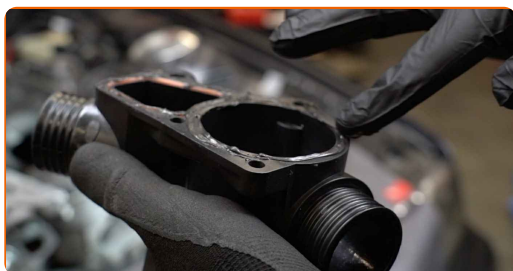
Wyczyść miejsce mocowania obudowy termostatu. Skorzystaj z wkrętaka płaskiego. Skorzystaj ze skrobaka do uszczelek. Skorzystaj z uniwersalnego preparatu czyszczącego w aerozolu.



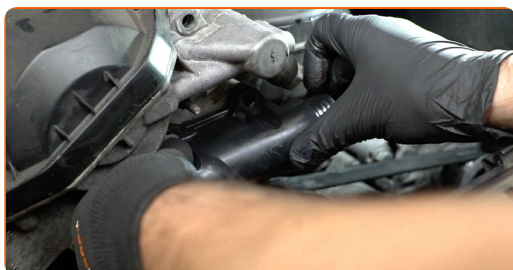
21 Zamontuj nowy termostat.



22 Wyczyść miejsce mocowania obudowy termostatu. Użyj uszczelniacza.



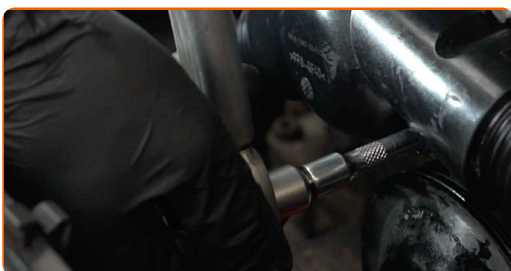
23 Zamontuj nową obudowę termostatu.



AUTODOC poleca:

- Wymiana: termostatu w układzie chłodzenia – BMW Z3 Roadster (E36). Nie używaj nadmiernej siły podczas montażu. Może to spowodować uszkodzenie części.

- 24** Dokręć elementy mocujące obudowę termostatu. Skorzystaj z nasadki o numerze #10. Skorzystaj z klucza dynamometrycznego. Dokręć do go momentu 7 Nm.

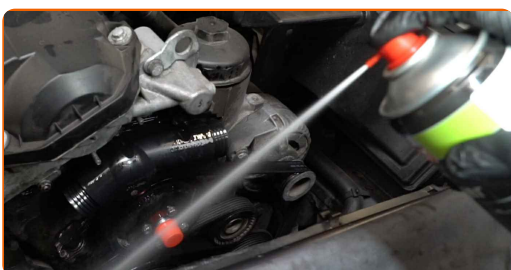


- 25** Zamocuj wspornik rury płynu chłodniczego. Skorzystaj z nasadki o numerze #13. Skorzystaj z klucza dynamometrycznego. Dokręć do go momentu 11 Nm.

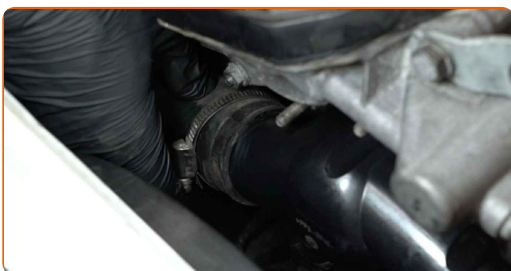


- 26** Dokręć elementy mocujące obudowę termostatu. Skorzystaj z nasadki o numerze #10. Skorzystaj z klucza dynamometrycznego. Dokręć do go momentu 7 Nm.

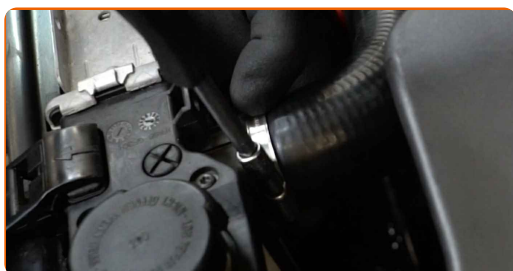
- 27** Wyczyść elementy mocujące obudowę termostatu. Skorzystaj z uniwersalnego preparatu czyszczącego w aerozolu.



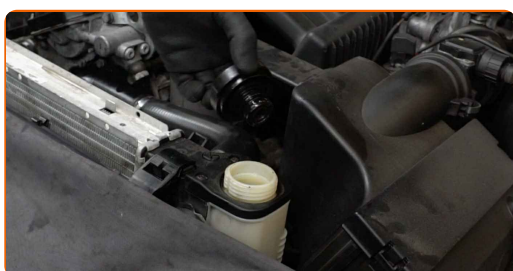
- 28** Podłącz przewody płynu chłodniczego do obudowy termostatu.



- 29** Zaciśnij obejmy przewodów płynu chłodniczego. Skorzystaj z nasadki o numerze #7. Skorzystaj z klucza grzechotkowego.



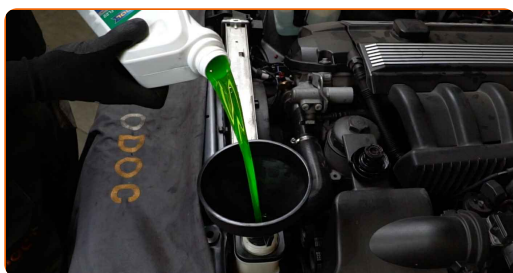
- 30** Odkręć korek zbiornika płynu chłodniczego.



- 31** Wsadź lejek.



- 32** Wlej płyn chłodniczy do zbiornika płynu chłodniczego.



AUTODOC poleca:

- Używaj wyłącznie płynu chłodzącego zalecanego przez producenta.
- Poziom płynu chłodniczego powinien być na poziomie oznaczenia MAX.
- Poczekaj, aż powietrze wydostanie się z układu.

33

Odkręć śrubę odpowietrznika układu chłodzenia. Skorzystaj z wkrętaka płaskiego.



**Wymiana: termostatu w układzie chłodzenia – BMW Z3 Roadster (E36).
Eksperti z AUTODOC zalecają:**

- Jest to konieczne, aby usunąć resztki powietrza z układu chłodzenia i upewnić się, że komponenty pracują prawidłowo.

34

Włącz silnik na kilka minut. Jest to konieczne, aby usunąć resztki powietrza z układu chłodzenia i upewnić się, że komponenty pracują prawidłowo.

35

Wkręć śrubę odpowietrznika układu chłodzenia. Skorzystaj z wkrętaka płaskiego.

36

Zgaś silnik.

37

Sprawdź poziom płynu chłodniczego. W razie potrzeby uzupełnij go do wymaganego poziomu.



38 Załóż korek zbiornika płynu chłodniczego.



39 Wkręć korek zbiornika płynu chłodniczego.



40 Zamontuj z powrotem obudowę kanałów powietrza.



41 Zamontuj mocowania obudowy przewodu ssącego powietrza.

42 Zdejmij osłonę chroniącą zderzak.

43 Zamknij maskę.

DOBRA ROBOTA! 

ZOBACZ WIĘCEJ PORADNIKÓW

AUTODOC – NIEDROGIE CZĘŚCI ZAMIENNE WYSOKIEJ JAKOŚCI ONLINE

APLIKACJA MOBILNA AUTODOC: SKORZYSTAJ Z DOSKONAŁYCH OKAZJI Z JEDNOCZESNYM WGDNYM ROBIENIEM ZAKUPÓW



+ AUTODOC

GET IT ON
Google Play

Download on the
App Store

Download

OGROMNY WYBÓR CZĘŚCI ZAMIENNYCH DO TWOJEGO SAMOCHODU

TERMOSTAT UKŁADU CHŁODZENIA: SZEROKI WYBÓR

(i) WYŁĄCZENIE ODPOWIEDZIALNOŚCI:

Dokument zawiera jedynie zalecenia ogólne, które mogą okazać się pomocne podczas wykonywania prac naprawczych lub przy wymianie części. AUTODOC nie ponosi odpowiedzialności za szkody z tytułu utraconych korzyści, uszczerbku na zdrowiu bądź z tytułu szkody na mieniu, które powstały podczas naprawy lub wymiany części bądź w skutek nieprawidłowego użytkowania lub błędnej interpretacji udostępnionych informacji.

AUTODOC nie ponosi odpowiedzialności za ewentualne błędy i nieścisłości zawarte w tym przewodniku. Niniejsze informacje mają jedynie charakter informacyjny i nie zastępują wskazówek specjalisty.

AUTODOC nie ponosi odpowiedzialności za korzystanie ze sprzętu, narzędzi lub części samochodowych w sposób nieprawidłowy lub zagrażający zdrowiu. AUTODOC zaleca zachowanie ostrożności i przestrzeganie zasad bezpieczeństwa podczas wykonywania prac naprawczych lub wymiany części. Prosimy mieć na uwadze, że części samochodowe niskiej jakości nie będą w stanie zapewnić stosownego bezpieczeństwa w ruchu drogowym.

© Copyright 2022 Wszelkie treści – w tym teksty, zdjęcia i grafiki – chronione są prawami autorskimi. Wszelkie prawa – w szczególności prawa do kopiowania, rozpowszechniania, edytowania i tłumaczenia – stanowią własność AUTODOC GmbH.