



Jak wymienić filtr
kabinowy w **Fiat Bravo 2**
- poradnik naprawy

FILMIK INSTRUKTAŻOWY (TUTORIAL)



Ważne!

Procedura wymiany może być stosowana dla
FIAT BRAVO II (198) 1.4 16V, FIAT BRAVO II (198) 1.6 D Multijet, FIAT BRAVO II (198)
1.9 D Multijet, FIAT BRAVO II (198) 1.4 LPG, FIAT STILO Multi Wagon (192) 2.4 20V,
FIAT BRAVO II (198) 2.0 D Multijet, FIAT STILO (192) 1.2 16V, FIAT STILO (192) 1.6
16V, FIAT STILO (192) 1.8 16V, FIAT STILO (192) 1.9 JTD, FIAT STILO (192) 2.4 20V,
FIAT STILO Multi Wagon (192) 1.6 16V, FIAT STILO Multi Wagon (192) 1.8 16V, FIAT
STILO Multi Wagon (192) 1.9 JTD, FIAT STILO (192) 1.4 16V, (+ 15)

Kolejne kroki mogą się różnić w zależności od konstrukcji samochodu.

WYMIANA: FILTRA KABINOWEGO – FIAT BRAVO 2.
NARZĘDZIA, KTÓRYCH MOŻESZ POTRZEBOWAĆ:



- Śrubokręt krzyżakowy

[KUP NARZĘDZIA](#)

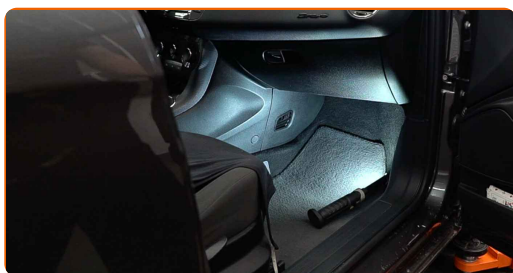
Wymiana: filtra kabinowego – Fiat Bravo 2. AUTODOC zaleca:

- Wymieniaj filtr kabinowy nie mniej niż jeden raz na pół roku, na początku wiosny i jesieni.
- Przestrzegaj okresy, rekomendacje i wymagania stawiane do eksploatacji części zamienne, zapewnione przez producenta.
- Jeżeli potok powietrza trafiającego do wnętrza samochodu się zmniejszył, to należy wymienić filtr kabinowy wcześniej, niż przewiduje plan obsługi technicznej.
- W niektórych samochodach nagrzewnica znajduje się po stronie pasażera.
- Wszystkie prace powinny być dokonane na zgaszonym silniku.

WYMIANA: FILTRA KABINOWEGO – FIAT BRAVO 2. ZALECANA KOLEJNOŚĆ KROKÓW:

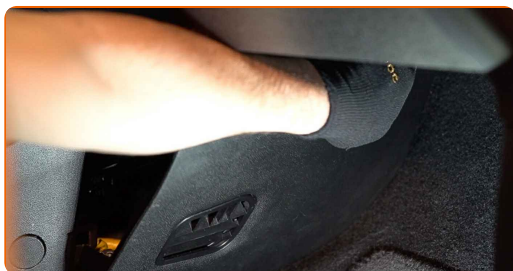
1

Przesuń fotel pasażera całkowicie do tyłu.



2

Podważ, powoli zwalniając mocowania i zdemontuj boczny panel tapicerki od strony pasażera.



3

Odkręć mocowania osłony obudowy filtra kabinowego. Skorzystaj z wkrętaka krzyżakowego.



4

Zdejmij ponownie pokrywę mocującą filtr kabinowy.

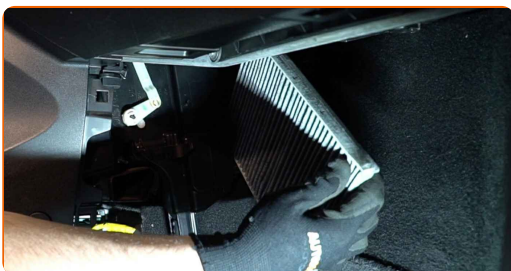


AUTODOC poleca:

- Wymiana: filtra kabinowego – Fiat Bravo 2. Nie używaj nadmiernej siły podczas demontażu części, ponieważ można ją w ten sposób uszkodzić.

5

Wyciągnij filtr kabinowy.



Wymiana: filtra kabinowego – Fiat Bravo 2. Wskazówka od ekspertów z AUTODOC:

- Nie próbuj oczyścić i ponownie stosować filtra - to będzie miało wpływ na jakość czyszczenia powietrza we wnętrzu samochodu.

6

Zamontuj filtr kabinowy w jego gnieździe montażowym.

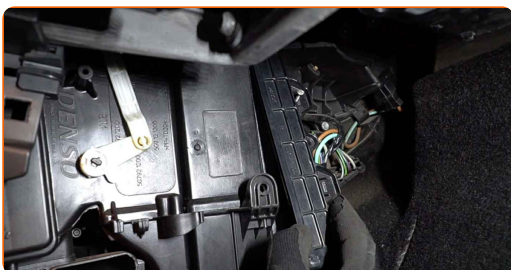


Wymiana: filtra kabinowego – Fiat Bravo 2. Profesjonaliści zalecają:

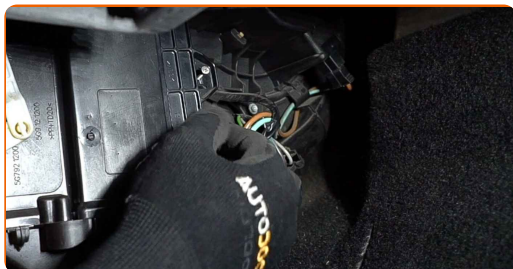
- Sprawdzaj czy materiał filtrujący jest umieszczony poprawnie. On nie musi być przechylony.
- Podążaj na strzałką kierunkową przepływu powietrza na filtrze.
- Uwaga! Używaj wysokiej jakości filtrów – Fiat Bravo 2.

7

Zainstaluj ponownie pokrywę mocującą filtr kabinowy.



8 Przykręć mocowania osłony obudowy filtra kabinowego. Skorzystaj z wkrętaka krzyżakowego.



9 Zamontuj boczny panel. Ustaw element przy użyciu prowadnic oraz zablokuj mocowania.



AUTODOC poleca:

- Wymiana: filtra kabinowego – Fiat Bravo 2. Nie używaj nadmiernej siły podczas montażu. Może to spowodować uszkodzenie elementów złącznych.

10 Przywróć fotel pasażera do pozycji początkowej.



11

Włącz zapłon.



12

Włącz klimatyzację. Jest to niezbędne, aby upewnić się, że części odpowiednio pracują.



13

Wyłącz zapłon.



DOBRA ROBOTA! 

ZOBACZ WIĘCEJ PORADNIKÓW

AUTODOC – NIEDROGIE CZĘŚCI ZAMIENNE WYSOKIEJ JAKOŚCI ONLINE

APLIKACJA MOBILNA AUTODOC: SKORZYSTAJ Z DOSKONAŁYCH
OKAZJI Z JEDNOCZESNYM WGDODNYM ROBIENIEM ZAKUPÓW



+ AUTODOC

GET IT ON
Google Play

Download on the
App Store

Download

**OGROMNY WYBÓR CZĘŚCI ZAMIENNYCH DO TWOJEGO
SAMOCHODU**

KUP CZĘŚCI ZAMIENNE DO FIAT

FILTR KABINOWY: SZEROKI WYBÓR

WYBIERZ CZĘŚCI SAMOCHODOWE DO FIAT BRAVO 2

FILTR KABINOWY DO FIAT: KUP JUŻ TERAZ

FILTR KABINOWY DO FIAT BRAVO 2: NAJLEPSZE OKAZJE I OFERTY

WYŁĄCZENIE ODPOWIEDZIALNOŚCI:

Dokument zawiera jedynie zalecenia ogólne, które mogą okazać się pomocne podczas wykonywania prac naprawczych lub przy wymianie części. AUTODOC nie ponosi odpowiedzialności za szkody z tytułu utraconych korzyści, uszczerbku na zdrowiu bądź z tytułu szkody na mieniu, które powstały podczas naprawy lub wymiany części bądź w skutek nieprawidłowego użytkowania lub błędnej interpretacji udostępnionych informacji.

AUTODOC nie ponosi odpowiedzialności za ewentualne błędy i nieścisłości zawarte w tym przewodniku. Niniejsze informacje mają jedynie charakter informacyjny i nie zastępują wskazówek specjalisty.

AUTODOC nie ponosi odpowiedzialności za korzystanie ze sprzętu, narzędzi lub części samochodowych w sposób nieprawidłowy lub zagrażający zdrowiu. AUTODOC zaleca zachowanie ostrożności i przestrzeganie zasad bezpieczeństwa podczas wykonywania prac naprawczych lub wymiany części. Prosimy mieć na uwadze, że części samochodowe niskiej jakości nie będą w stanie zapewnić stosownego bezpieczeństwa w ruchu drogowym.

© Copyright 2023 Wszelkie treści – w tym teksty, zdjęcia i grafiki – chronione są prawami autorskimi. Wszelkie prawa – w szczególności prawa do kopiowania, rozpowszechniania, edytowania i tłumaczenia – stanowią własność AUTODOC SE.