



Jak wymienić wahacz  
przedni dolny w  
**Mercedes W203** -  
poradnik naprawy

## FILMIK INSTRUKTAŻOWY (TUTORIAL)



### Ważne!

Procedura wymiany może być stosowana dla:

MERCEDES-BENZ Klasa C T-modell (S204) C 250 CGI (204.247), MERCEDES-BENZ Klasa C Sedan (W204) C 180 CDI (204.000), MERCEDES-BENZ Klasa C Sedan (W204) C 200 CDI (204.001), MERCEDES-BENZ Klasa C Sedan (W204) C 350 (204.057), MERCEDES-BENZ Klasa C T-modell (S204) C 200 CDI (204.201), MERCEDES-BENZ Klasa C T-modell (S204) C 180 CGI (204.249), MERCEDES-BENZ Klasa C Sedan (W204) C 350 CDI (204.023), MERCEDES-BENZ Klasa E Coupe (C207) E 300 (207.355), MERCEDES-BENZ Klasa E Coupe (C207) E 350 (207.359), MERCEDES-BENZ Klasa E Cabrio (A207) E 300 (207.455), MERCEDES-BENZ Klasa E Cabrio (A207) E 350 (207.459), MERCEDES-BENZ Klasa E Coupe (C207) E 500 (207.373), MERCEDES-BENZ Klasa E Cabrio (A207) E 500 (207.473), MERCEDES-BENZ Klasa C T-modell (S204) C 180 CDI (204.200), MERCEDES-BENZ Klasa C T-modell (S204) C 350 CDI (204.223), (+ 133)

Kolejne kroki mogą się różnić w zależności od konstrukcji samochodu.

**WYMIANA: WAHACZ PRZEDNI DOLNY – MERCEDES W203. NARZĘDZIA, KTÓRYCH MOŻESZ POTRZEBOWAĆ:**



- Szczotka druciana
- Sprej WD-40
- Środek do czyszczenia hamulców
- Smar na bazie miedzi
- Klucz dynamometryczny
- Klucz płasko-oczkowy o numerze 21
- Klucz płasko-oczkowy o numerze 22
- Nasadka o numerze 8
- Nasadka o numerze 21
- Klucz nasadowy do kół o numerze 17
- Klucz grzechotkowy
- Ściągacz do przegubów kulowych
- Podnośnik hydrauliczny do skrzyni biegów
- Klin pod koło

**KUP NARZĘDZIA**

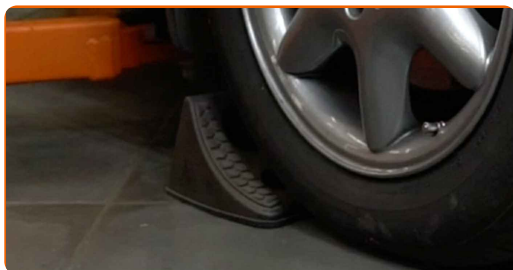
Wymiana: wahacz przedni dolny – Mercedes W203. AUTODOC zaleca:

- Procedura wymiany jest identyczna dla lewych i prawych dolnych wahaczy.
- Uwaga: wszystkie prace na samochodzie – Mercedes W203 – powinny być wykonywane przy zgaszonym silniku.

## WYMIANĘ NALEŻY PRZEPROWADZAĆ W TEJ KOLEJNOŚCI:

1

Zabezpiecz koła klinami.



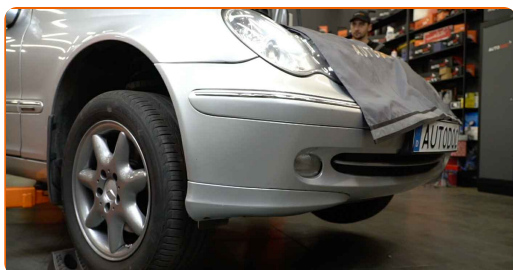
2

Poluzuj śruby mocujące koło. Skorzystaj z nasadki udarowej do kół #17.



3

Podjmij przednią część samochodu i zafiksuj na podporach.



4

Odkręć śruby koła.



**AUTODOC poleca:**

- Ostrzeżenie! Aby uniknąć obrażeń, przytrzymaj koło podczas odkręcania śrub mocujących. Mercedes W203

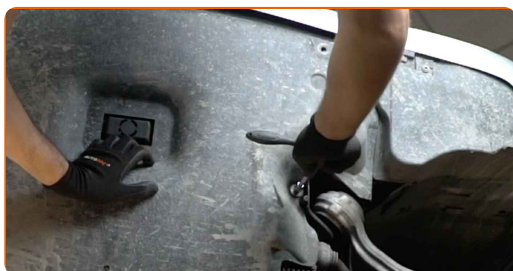
5

Ściągnij koło.



6

Zdejmij mocowania niższej osłony miski olejowej. Skorzystaj z nasadki o numerze #8. Skorzystaj z klucza grzechotkowego.



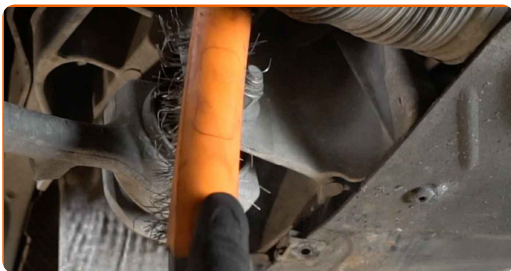
7

Zdejmij osłonę miski olejowej.



8

Oczyść wszystkie łączenia wahacza. Użyj drucianej szczotki. Skorzystaj ze spreju WD-40.

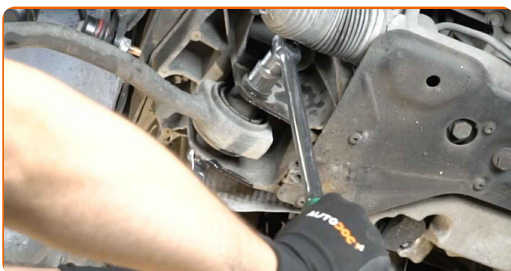


### AUTODOC poleca:

- Wymiana: wahacz przedni dolny – Mercedes W203. Po rozpyleniu preparatu odczekaj kilka minut.

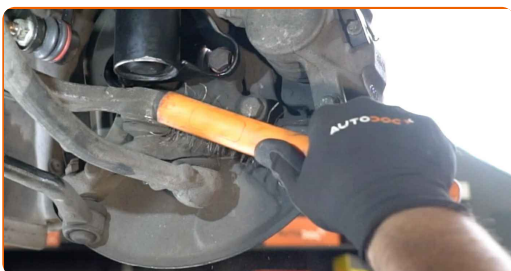
9

Odkręć ramię mocujące od ramy. Skorzystaj z klucza oczkowego o numerze 21. Skorzystaj z nasadki o numerze #21. Skorzystaj z klucza grzechotkowego.



10

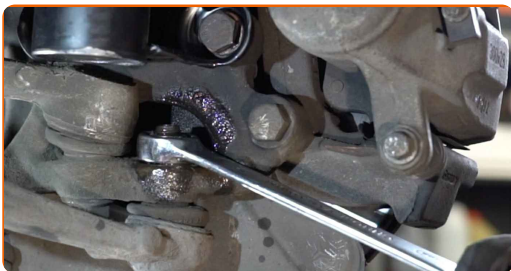
Oczyść wszystkie łączenia wahacza. Użyj drucianej szczotki. Skorzystaj ze spreju WD-40.



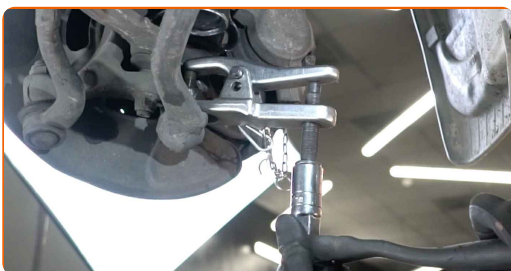
### AUTODOC poleca:

- Wymiana: wahacz przedni dolny – Mercedes W203. Po rozpyleniu preparatu odczekaj kilka minut.

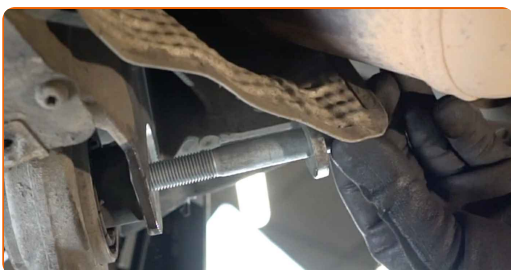
**11** Odkręć mocowanie przegubu kulowego od zwrotnicy. Skorzystaj z klucza oczkowego o numerze 21.



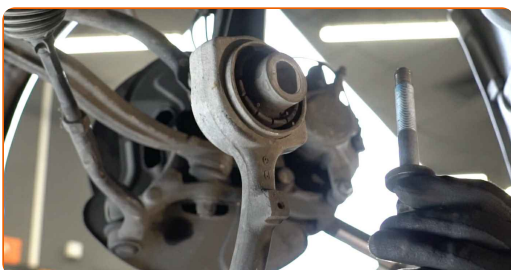
**12** Rozłącz przegub kulowy ze zwrotnicy. Skorzystaj ze ściągacza do przegubów kulowych.



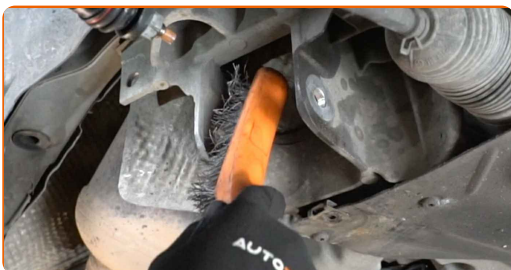
**13** Odkręć śrubę mocującą.



**14** Zdejmij dźwignię.

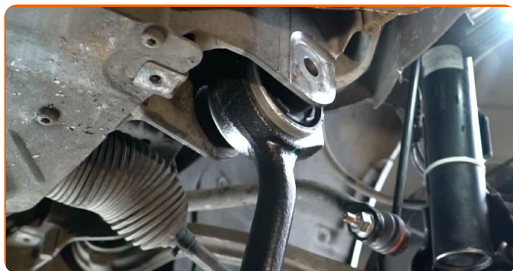


**15** Oczyszcz gniazda mocowania i gwint ramienia zawieszenia. Użyj drucianej szczotki. Skorzystaj ze spreju WD-40.



16

Zainstaluj nową dźwignię.

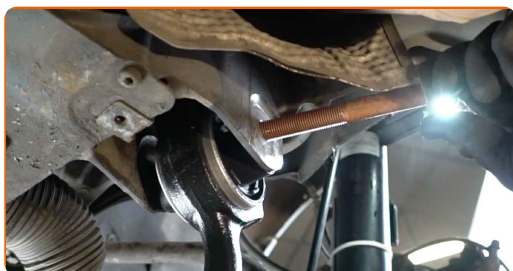


Wymiana: wahacz przedni dolny – Mercedes W203. Profesjonaliści zalecają:

- Podczas instalowania stosuj tylko nowe bolce i nakrętki.
- Nie zaskodź osłonę przegubu kulowego.

17

Zainstaluj śrubę mocującą.



18

Połącz przegub kulowy ze zwrotnicą.





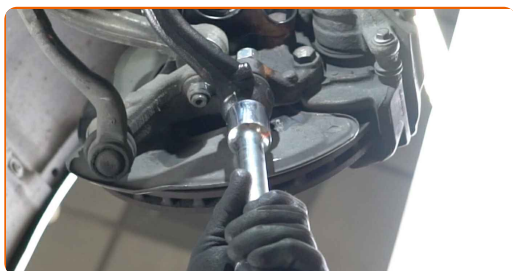
19

Wkręć mocowanie łączące przegub kulowy ze zwrotnicą. Skorzystaj z klucza oczkowego o numerze 22.



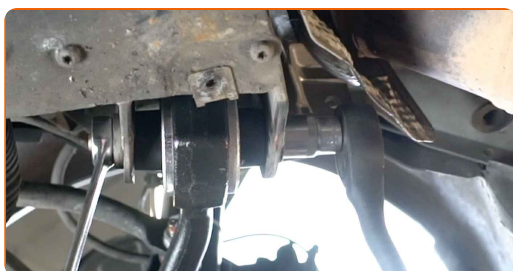
20

Zabezpiecz wahacz. Użyj podnośnika hydraulicznego do skrzyni biegów.



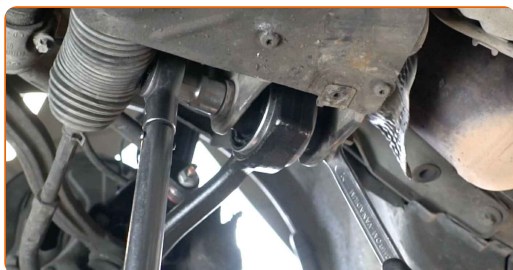
21

Wkręć mocowanie łączące wahacz z ramą pomocniczą. Skorzystaj z klucza oczkowego o numerze 21. Skorzystaj z nasadki o numerze #21. Skorzystaj z klucza grzechotkowego.



22

Dociśnij tylne mocowanie podłączając ramię do ościeżnicy nadwozia. Skorzystaj z klucza oczkowego o numerze 21. Skorzystaj z nasadki o numerze #21. Skorzystaj z klucza dynamometrycznego. Dokręć do go momentu 80 Nm.+120°



**AUTODOC poleca:**

- Ważne! Należy pamiętać o zastosowaniu nowych elementów złącznych.

**23**

Dokręć mocowanie przegubu kulowego. Skorzystaj z klucza oczkowego o numerze 22. Skorzystaj z klucza dynamometrycznego. Dokręć do go momentu 50 Nm.+60°

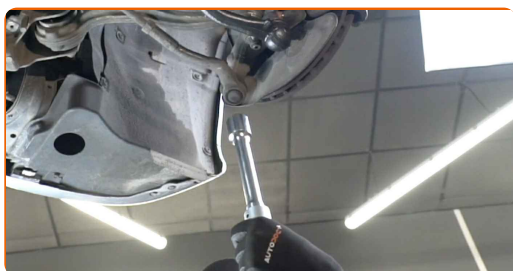


**AUTODOC poleca:**

- Ważne! Należy pamiętać o zastosowaniu nowych elementów złącznych.

**24**

Wymij wspornik spod wahacza.



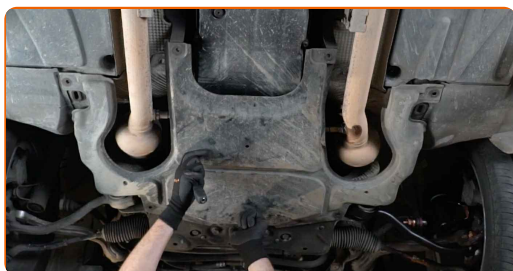
**AUTODOC poleca:**

- Wymiana: wahacz przedni dolny – Mercedes W203. Opuść płynnie podnośnik skrzyni biegów, bez gwałtownych ruchów, aby uniknąć uszkodzenia elementów i mechanizmów.

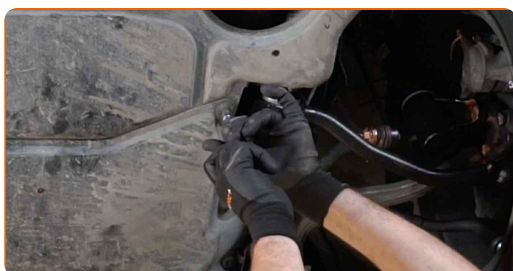
**25** Zabezpiecz wszystkie łączenia wahacza. Zastosuj smar miedziany.



**26** Zamontuj ponownie niższą osłonę miski olejowej.



**27** Dokręć mocowania niższej osłony miski olejowej. Skorzystaj z nasadki o numerze #8. Skorzystaj z klucza grzechotkowego.



**28** Nasmaruj powierzchnię, gdzie tarcza hamulcowa styka się z felgą. Zastosuj smar miedziany.



**29** Wyczyść powierzchnię tarczy hamulcowej. Skorzystaj ze środka do czyszczenia hamulców.



**AUTODOC poleca:**

- Wymiana: wahacz przedni dolny – Mercedes W203. Po rozpyleniu preparatu odczekaj kilka minut.

**30**

Zainstaluj koło.



**AUTODOC poleca:**

- Ostrzeżenie! Aby uniknąć obrażeń, przytrzymaj koło podczas wkręcania śrub mocujących. Mercedes W203

**31**

Wkręć śruby koła. Skorzystaj z nasadki udarowe do kół #17.



**32**

Spuść samochód i, działając w porządku krzyżowym, zaciągnij bolce mocujące koła. Skorzystaj z nasadki udarowe do kół #17. Skorzystaj z klucza dynamometrycznego. Dokręć do go momentu 110 Nm.



33

Usuń podnośniki oraz kliny.



**DOBRA ROBOTA!** 

**ZOBACZ WIĘCEJ PORADNIKÓW**

## AUTODOC – NIEDROGIE CZĘŚCI ZAMIENNE WYSOKIEJ JAKOŚCI ONLINE

APLIKACJA MOBILNA AUTODOC: SKORZYSTAJ Z DOSKONAŁYCH  
OKAZJI Z JEDNOCZESNYM WGDODNYM ROBIENIEM ZAKUPÓW



**+ AUTODOC**

GET IT ON  
**Google Play**

Download on the  
**App Store**

**Download**

**OGROMNY WYBÓR CZĘŚCI ZAMIENNYCH DO TWOJEGO  
SAMOCHODU**

**KUP CZĘŚCI ZAMIENNE DO MERCEDES**

**WAHACZ: SZEROKI WYBÓR**

**WYBIERZ CZĘŚCI SAMOCHODOWE DO MERCEDES W203**

**WAHACZ DO MERCEDES: KUP JUŻ TERAZ**

**WAHACZ DO MERCEDES W203: NAJLEPSZE OKAZJE I  
OFERTY**

## **ⓘ WYŁĄCZENIE ODPOWIEDZIALNOŚCI:**

Dokument zawiera jedynie zalecenia ogólne, które mogą okazać się pomocne podczas wykonywania prac naprawczych lub przy wymianie części. AUTODOC nie ponosi odpowiedzialności za szkody z tytułu utraconych korzyści, uszczerbku na zdrowiu bądź z tytułu szkody na mieniu, które powstały podczas naprawy lub wymiany części bądź w skutek nieprawidłowego użytkowania lub błędnej interpretacji udostępnionych informacji.

AUTODOC nie ponosi odpowiedzialności za ewentualne błędy i nieścisłości zawarte w tym przewodniku. Niniejsze informacje mają jedynie charakter informacyjny i nie zastępują wskazówek specjalisty.

AUTODOC nie ponosi odpowiedzialności za korzystanie ze sprzętu, narzędzi lub części samochodowych w sposób nieprawidłowy lub zagrażający zdrowiu. AUTODOC zaleca zachowanie ostrożności i przestrzeganie zasad bezpieczeństwa podczas wykonywania prac naprawczych lub wymiany części. Prosimy mieć na uwadze, że części samochodowe niskiej jakości nie będą w stanie zapewnić stosownego bezpieczeństwa w ruchu drogowym.

© Copyright 2022 Wszelkie treści – w tym teksty, zdjęcia i grafiki – chronione są prawami autorskimi. Wszelkie prawa – w szczególności prawa do kopiowania, rozpowszechniania, edytowania i tłumaczenia – stanowią własność AUTODOC GmbH.