



Jak wymienić wycieraczki
przód w **Mercedes W203**
- poradnik naprawy

FILMIK INSTRUKTAŻOWY (TUTORIAL)



Ważne!

Procedura wymiany może być stosowana dla:

MERCEDES-BENZ Klasa C T-modell (S203) C 220 CDI (203.208), MERCEDES-BENZ Klasa C Sedan (W203) C 240 (203.061), MERCEDES-BENZ Klasa C Sedan (W203) C 320 (203.064), MERCEDES-BENZ Klasa C Sedan (W203) C 270 CDI (203.016), MERCEDES-BENZ Klasa C Sedan (W203) C 220 CDI (203.006), MERCEDES-BENZ Klasa C Sedan (W203) C 32 AMG Kompressor (203.065), MERCEDES-BENZ Klasa C Coupe (CL203) C 220 CDI (203.706), MERCEDES-BENZ Klasa C T-modell (S203) C 200 Kompressor (203.245), MERCEDES-BENZ Klasa C T-modell (S203) C 320 (203.264), MERCEDES-BENZ Klasa C T-modell (S203) C 200 CDI (203.204), MERCEDES-BENZ Klasa C T-modell (S203) C 220 CDI (203.206), MERCEDES-BENZ Klasa C T-modell (S203) C 270 CDI (203.216), MERCEDES-BENZ Klasa C T-modell (S203) C 180 (203.235), MERCEDES-BENZ Klasa C T-modell (S203) C 240 (203.261), MERCEDES-BENZ Klasa C T-modell (S203) C 32 AMG Kompressor (203.265), (+ 83)

Kolejne kroki mogą się różnić w zależności od konstrukcji samochodu.

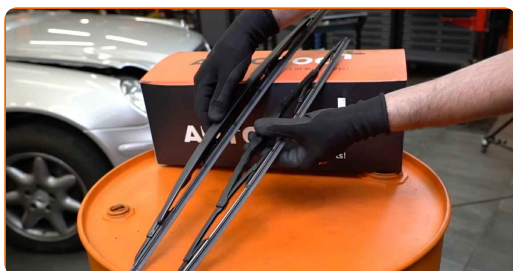
Wymiana: wycieraczki – Mercedes W203. Eksperti z AUTODOC zalecają:

- Zawsze wymieniaj obydwie przednie wycieraczki w jednym czasie. Zapewni to skuteczne i jednolite czyszczenie przedniej szyby.
- Nie pomył pióra wycieraczki od strony kierowcy z piórem od strony pasażera.
- Procedura wymiany obydwu piór wycieraczek jest identyczna.
- Wszystkie prace powinny być dokonane na zgaszonym silniku.

WYMIANA: WYCIERACZKI – MERCEDES W203. UŻYJ NASTĘPUJĄCEJ PROCEDURY:

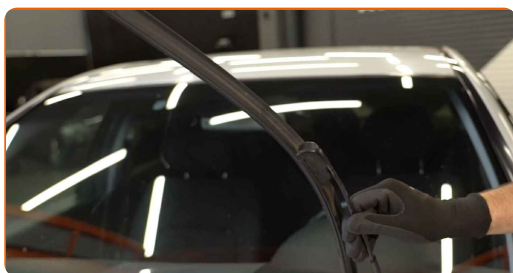
1

Przygotuj nowe wycieraczki szyby czołowej.



2

Odciągnij ramię wycieraczki od powierzchni szyby do końca.



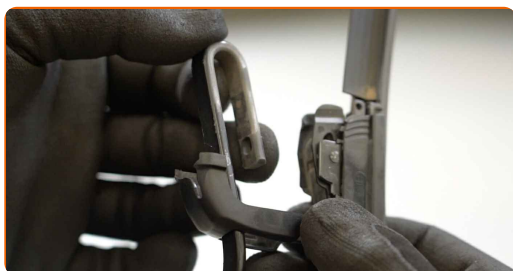
3

Wciśnij zatrzask.



4

Zdejmij pióro z ramienia wycieraczki.



Wymiana: wycieraczki – Mercedes W203. Wskazówka:

- Podczas wymiany pióra wycieraczki uważaj, aby sprężynujące ramię wycieraczki nie uderzyło szyby czołowej.

5

Zamontuj nowe pióro wycieraczki i ostrożnie dociśnij ramię wycieraczki do szyby czołowej.



Wymiana: wycieraczki – Mercedes W203. Eksperti z AUTODOC zalecają:

- Nie dotykaj pióra wycieraczki za gumową krawędź, zapobiegając w ten sposób uszkodzeniu grafitowej powłoki.
- Upewnij się, że taśma gumowa przyciska się do szyby według całej długości.

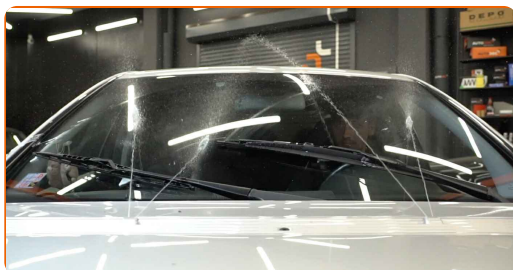
6

Włącz zapłon.



7

Po zamontowaniu sprawdź działanie wycieraczek. Ich pióra nie powinny przecinać się ani uderzać o uszczelkę przedniej szyby.



DOBRA ROBOTA! 

ZOBACZ WIĘCEJ PORADNIKÓW

AUTODOC – NIEDROGIE CZĘŚCI ZAMIENNE WYSOKIEJ JAKOŚCI ONLINE

APLIKACJA MOBILNA AUTODOC: SKORZYSTAJ Z DOSKONAŁYCH
OKAZJI Z JEDNOCZESNYM WGDODNYM ROBIENIEM ZAKUPÓW



+ AUTODOC

GET IT ON
Google Play

Download on the
App Store

Download

**OGROMNY WYBÓR CZĘŚCI ZAMIENNYCH DO TWOJEGO
SAMOCHODU**

KUP CZĘŚCI ZAMIENNE DO MERCEDES

WYCIERACZKI: SZEROKI WYBÓR

WYBIERZ CZĘŚCI SAMOCHODOWE DO MERCEDES W203

WYCIERACZKI DO MERCEDES: KUP JUŻ TERAZ

**WYCIERACZKI DO MERCEDES W203: NAJLEPSZE OKAZJE I
OFERTY**

ⓘ WYŁĄCZENIE ODPOWIEDZIALNOŚCI:

Dokument zawiera jedynie zalecenia ogólne, które mogą okazać się pomocne podczas wykonywania prac naprawczych lub przy wymianie części. AUTODOC nie ponosi odpowiedzialności za szkody z tytułu utraconych korzyści, uszczerbku na zdrowiu bądź z tytułu szkody na mieniu, które powstały podczas naprawy lub wymiany części bądź w skutek nieprawidłowego użytkowania lub błędnej interpretacji udostępnionych informacji.

AUTODOC nie ponosi odpowiedzialności za ewentualne błędy i nieścisłości zawarte w tym przewodniku. Niniejsze informacje mają jedynie charakter informacyjny i nie zastępują wskazówek specjalisty.

AUTODOC nie ponosi odpowiedzialności za korzystanie ze sprzętu, narzędzi lub części samochodowych w sposób nieprawidłowy lub zagrażający zdrowiu. AUTODOC zaleca zachowanie ostrożności i przestrzeganie zasad bezpieczeństwa podczas wykonywania prac naprawczych lub wymiany części. Prosimy mieć na uwadze, że części samochodowe niskiej jakości nie będą w stanie zapewnić stosownego bezpieczeństwa w ruchu drogowym.

© Copyright 2023 Wszelkie treści – w tym teksty, zdjęcia i grafiki – chronione są prawami autorskimi. Wszelkie prawa – w szczególności prawa do kopiowania, rozpowszechniania, edytowania i tłumaczenia – stanowią własność AUTODOC SE.