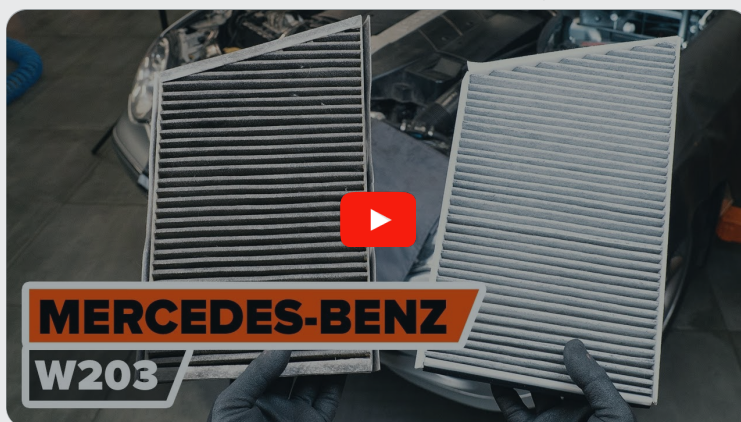




Jak wymienić filtr
kabinowy w **Mercedes**
W203 - poradnik
naprawy

FILMIK INSTRUKTAŻOWY (TUTORIAL)



i Ważne!

Procedura wymiany może być stosowana dla:

MERCEDES-BENZ Klasa C Sedan (W203) C 180 (203.035), MERCEDES-BENZ Klasa C Sedan (W203) C 200 Kompressor (203.045), MERCEDES-BENZ Klasa C Sedan (W203) C 240 (203.061), MERCEDES-BENZ Klasa C Sedan (W203) C 320 (203.064), MERCEDES-BENZ Klasa C Sedan (W203) C 200 CDI (203.004), MERCEDES-BENZ Klasa C Sedan (W203) C 270 CDI (203.016), MERCEDES-BENZ Klasa C Sedan (W203) C 220 CDI (203.006), MERCEDES-BENZ Klasa C Sedan (W203) C 32 AMG Kompressor (203.065), MERCEDES-BENZ Klasa C Coupe (CL203) C 180 (203.735), MERCEDES-BENZ Klasa C Coupe (CL203) C 200 Kompressor (203.745), MERCEDES-BENZ Klasa C Coupe (CL203) C 220 CDI (203.706), MERCEDES-BENZ Klasa C Coupe (CL203) C 230 Kompressor (203.747), MERCEDES-BENZ Klasa C T-modell (S203) C 200 Kompressor (203.245), MERCEDES-BENZ Klasa C T-modell (S203) C 320 (203.264), MERCEDES-BENZ Klasa C T-modell (S203) C 200 CDI (203.204), (+ 85)

Kolejne kroki mogą się różnić w zależności od konstrukcji samochodu.

WYMIANA: FILTRA KABINOWEGO – MERCEDES W203.
LISTA NARZĘDZI, KTÓRYCH BĘDZIESZ POTRZEBOWAĆ:



- Pokrowiec na błotnik

[KUP NARZĘDZIA](#)

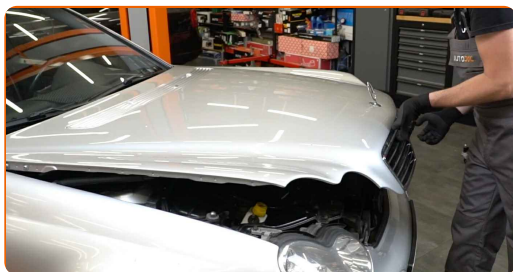
Wymiana: filtra kabinowego – Mercedes W203. Profesjonaliści zalecają:

- Wymieniaj filtr kabinowy nie mniej niż jeden raz na pół roku, na początku wiosny i jesieni.
- Przestrzegaj okresy, rekomendacje i wymagania stawiane do eksploatacji części zamienne, zapewnione przez producenta.
- Jeżeli potok powietrza trafiającego do wnętrza samochodu się zmniejszył, to należy wymienić filtr kabinowy wcześniej, niż przewiduje plan obsługi technicznej.
- Wszystkie prace powinny być dokonane na zgaszonym silniku.

WYMIANĘ NALEŻY PRZEPROWADZAĆ W TEJ KOLEJNOŚCI:

1

Odkryj maskę silnika.



2

Skorzystaj z osłony chroniącej zderzak w celu zapobieżenia uszkodzenia powłoki lakierniczej oraz plastikowych elementów samochodu.



3 Poluzuj spinki pokrywy filtra kabinowego.



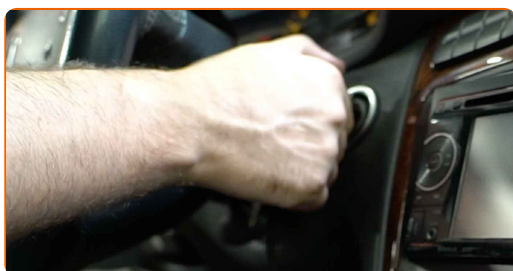
4 Zdejmij ponownie pokrywę mocującą filtr kabinowy.



AUTODOC poleca:

- Wymiana: filtra kabinowego – Mercedes W203. Aby uniknąć uszkodzenia części podczas jej demontażu, nie używaj nadmiernej siły.

5 Włącz zapłon.



6 Ustaw siłownik kłapy nagrzewnicy w górnym położeniu.



7 Wyłącz zapłon.

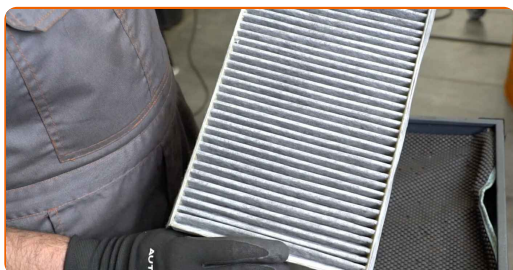
8 Wyczyść obudowę i osłonę filtra kabinowego.



Wymiana: filtra kabinowego – Mercedes W203. AUTODOC zaleca:

- Usuwać śmieci z obudowy filtra kabinowego, aby uniknąć zanieczyszczenia kanału wentylacji.

9 Wyjmij z obudowy wymienny materiał filtrujący.



Wymiana: filtra kabinowego – Mercedes W203. Wskazówka od ekspertów z AUTODOC:

- Nie próbuj oczyścić i ponownie stosować filtra - to będzie miało wpływ na jakość czyszczenia powietrza we wnętrzu samochodu.

10

Włóż do obudowy filtra nowy materiał filtrujący. Upewnij się, że krawędzie filtra pasują szczelnie do jego obudowy.



AUTODOC poleca:

- Sprawdzaj czy materiał filtrujący jest umieszczony poprawnie. On nie musi być przechylony.
- Podążaj na strzałką kierunkową przepływu powietrza na filtrze.
- Uwaga! Używaj wysokiej jakości filtrów – Mercedes W203.

11

Zainstaluj ponownie pokrywę mocującą filtr kabinowy. Upewnij się, że usłyszysz kliknięcie wskazujące na to, że została umocowana na miejscu.



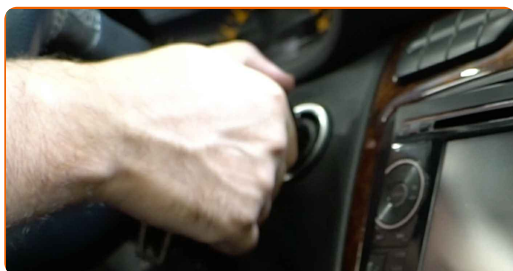
Wymiana: filtra kabinowego – Mercedes W203. Wskazówka:

- Podczas montażu nie przykładaj nadmiernej siły, aby uniknąć uszkodzenia części.

12 Zamocuj spinki pokrywy filtra kabinowego.



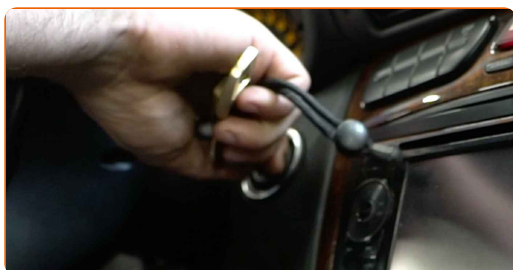
13 Włącz zapłon. Jest to niezbędne, aby upewnić się, że części odpowiednio pracują.



14 Ustaw siłownik kłapy nagrzewnicy w normalnym położeniu.

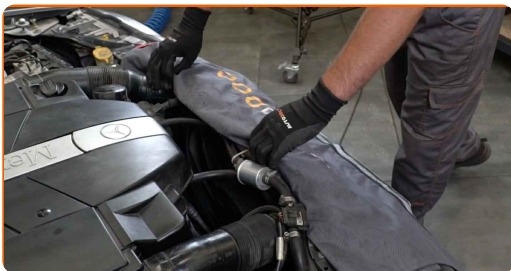


15 Wyłącz zapłon.



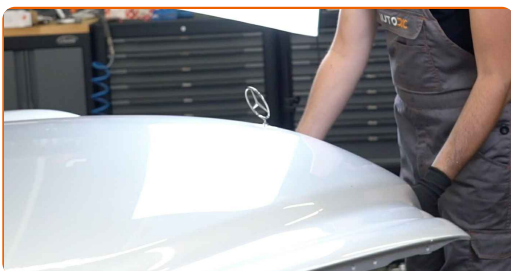
16

Zdejmij osłonę chroniącą zderzak.



17

Zamknij maskę.



DOBRA ROBOTA! 

ZOBACZ WIĘCEJ PORADNIKÓW

AUTODOC – NIEDROGIE CZĘŚCI ZAMIENNE WYSOKIEJ JAKOŚCI ONLINE

APLIKACJA MOBILNA AUTODOC: SKORZYSTAJ Z DOSKONAŁYCH
OKAZJI Z JEDNOCZESNYM WGDODNYM ROBIENIEM ZAKUPÓW



+ AUTODOC

GET IT ON
Google Play

Download on the
App Store

Download

**OGROMNY WYBÓR CZĘŚCI ZAMIENNYCH DO TWOJEGO
SAMOCHODU**

KUP CZĘŚCI ZAMIENNE DO MERCEDES

FILTR KABINOWY: SZEROKI WYBÓR

WYBIERZ CZĘŚCI SAMOCHODOWE DO MERCEDES W203

FILTR KABINOWY DO MERCEDES: KUP JUŻ TERAZ

**FILTR KABINOWY DO MERCEDES W203: NAJLEPSZE
OKAZJE I OFERTY**

ⓘ WYŁĄCZENIE ODPOWIEDZIALNOŚCI:

Dokument zawiera jedynie zalecenia ogólne, które mogą okazać się pomocne podczas wykonywania prac naprawczych lub przy wymianie części. AUTODOC nie ponosi odpowiedzialności za szkody z tytułu utraconych korzyści, uszczerbku na zdrowiu bądź z tytułu szkody na mieniu, które powstały podczas naprawy lub wymiany części bądź w skutek nieprawidłowego użytkowania lub błędnej interpretacji udostępnionych informacji.

AUTODOC nie ponosi odpowiedzialności za ewentualne błędy i nieścisłości zawarte w tym przewodniku. Niniejsze informacje mają jedynie charakter informacyjny i nie zastępują wskazówek specjalisty.

AUTODOC nie ponosi odpowiedzialności za korzystanie ze sprzętu, narzędzi lub części samochodowych w sposób nieprawidłowy lub zagrażający zdrowiu. AUTODOC zaleca zachowanie ostrożności i przestrzeganie zasad bezpieczeństwa podczas wykonywania prac naprawczych lub wymiany części. Prosimy mieć na uwadze, że części samochodowe niskiej jakości nie będą w stanie zapewnić stosownego bezpieczeństwa w ruchu drogowym.

© Copyright 2023 Wszelkie treści – w tym teksty, zdjęcia i grafiki – chronione są prawami autorskimi. Wszelkie prawa – w szczególności prawa do kopiowania, rozpowszechniania, edytowania i tłumaczenia – stanowią własność AUTODOC SE.