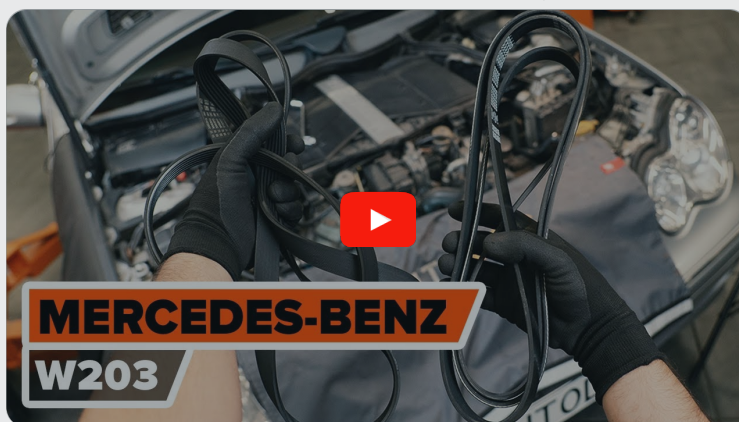




Jak wymienić pasek
wielorowkowy w
Mercedes W203 -
poradnik naprawy

FILMIK INSTRUKTAŻOWY (TUTORIAL)



Ważne!

Procedura wymiany może być stosowana dla:

MERCEDES-BENZ Klasa E Sedan (W210) E 280 (210.063), MERCEDES-BENZ Klasa E Sedan (W210) E 280 4-matic (210.081), MERCEDES-BENZ Klasa E Sedan (W210) E 320 (210.065), MERCEDES-BENZ Klasa E T-modell (S210) E 280 T 4-matic (210.281), MERCEDES-BENZ Klasa E T-modell (S210) E 320 T (210.265), MERCEDES-BENZ Klasa E T-modell (S210) E 320 T 4-matic (210.282), MERCEDES-BENZ Klasa E Sedan (W210) E 320 4-matic (210.082), MERCEDES-BENZ CLK (C208) 320 3.2 (208.365), MERCEDES-BENZ Klasa C T-modell (S202) C 240 T (202.086), MERCEDES-BENZ Klasa C T-modell (S202) C 280 T (202.089), MERCEDES-BENZ Klasa C Sedan (W202) C 240 (202.026), MERCEDES-BENZ Klasa C Sedan (W202) C 280 (202.029), MERCEDES-BENZ Klasa E T-modell (S210) E 280 T (210.263), MERCEDES-BENZ Klasa E Sedan (W210) E 240 (210.061), MERCEDES-BENZ Klasa E Sedan (W210) E 430 (210.070), (+ 104)

Kolejne kroki mogą się różnić w zależności od konstrukcji samochodu.

WYMIANA: PASKA WIELOROWKOWEGO – MERCEDES
W203. NARZĘDZIA, KTÓRYCH MOŻESZ
POTRZEBOWAĆ:



- Klucz płasko-oczkowy o numerze 16
- Pokrowiec na błotnik

[KUP NARZĘDZIA](#)

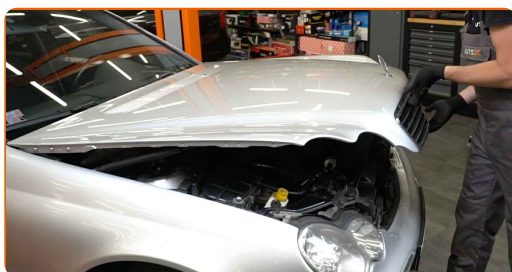
Wymiana: paska wielorowkowego – Mercedes W203. Eksperti z AUTODOC zalecają:

- Wszystkie prace powinny być dokonane na zgaszonym silniku.

WYMIANĘ NALEŻY PRZEPROWADZAĆ W TEJ KOLEJNOŚCI:

1

Odkryj maskę silnika.



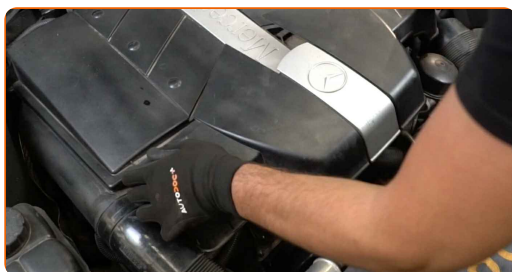
2

Skorzystaj z osłony chroniącej zderzak w celu zapobiegnięcia uszkodzenia powłoki lakierniczej oraz plastikowych elementów samochodu.



3

Zdejmij pokrywę silnika.

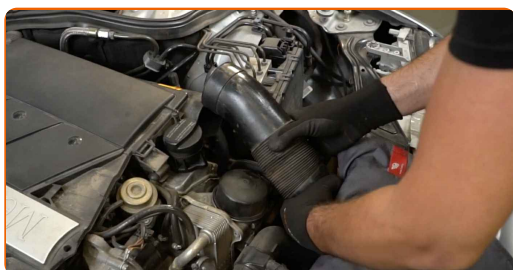


AUTODOC poleca:

- Wymiana: paska wielorowkowego – Mercedes W203. Nie używaj nadmiernej siły podczas demontażu części, ponieważ można ją w ten sposób uszkodzić.

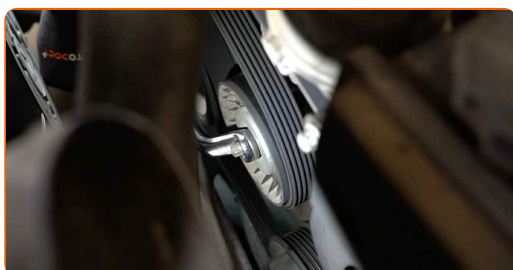
4

Zdejmij przewody dolotu powietrza.



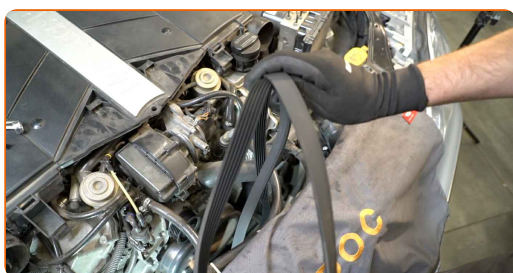
5

Odciągnij koło pasowe napinacza paska klinowego. Skorzystaj z klucza oczkowego o numerze 16.



6

Wyjmij pasek klinowy.



Wymiana: paska wielorowkowego – Mercedes W203. AUTODOC zaleca:

- Sprawdź stan napinacza koła pasowego oraz rolki zwrotnej. W razie potrzeby wymień je.

7 Przywróć napinacz koła pasowego do jego pozycji początkowej.

8 Załóż pasek klinowy.



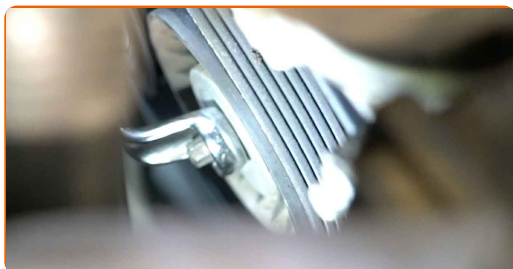
Wymiana: paska wielorowkowego – Mercedes W203. Wskazówka od AUTODOC:

- Upewnij się, że pasek klinowy jest dobrze dopasowany do wszystkich kół pasowych.

9 Odciągnij koło pasowe napinacza paska klinowego. Skorzystaj z klucza oczkowego o numerze 16.

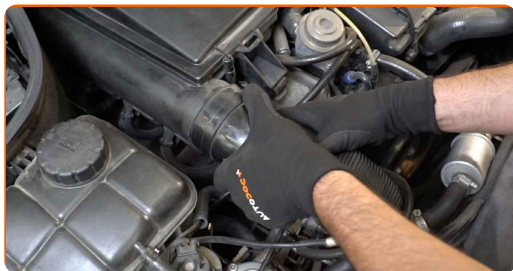


10 Dopasuj pasek klinowy do rolki napinającej.

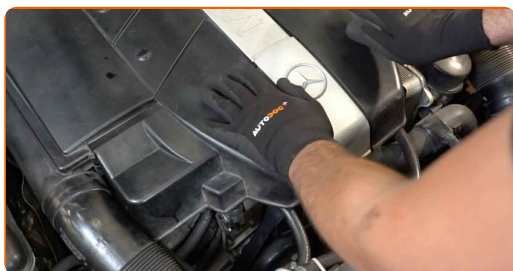


11 Przywróć napinacz koła pasowego do jego pozycji początkowej. Skorzystaj z klucza oczkowego o numerze 16.

12 Zamontuj z powrotem przewody dolotu powietrza.



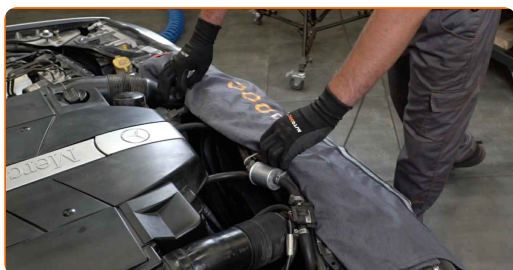
13 Zamontuj osłonę silnika i ją zabezpiecz.



AUTODOC poleca:

- Upewnij się, że pokrywa silnika jest prawidłowo założona. Nie powinna być ona przesunięta w odniesieniu do elementów prowadzących oraz przewodu doprowadzającego powietrze do korpusu przepustnicy.
- Wymiana: paska wielorowkowego – Mercedes W203. Nie używaj nadmiernej siły podczas montażu. Może to spowodować uszkodzenie części.

14 Zdejmij osłonę chroniącą zderzak.



15

Zamknij maskę.



DOBRA ROBOTA! 

ZOBACZ WIĘCEJ PORADNIKÓW

AUTODOC – NIEDROGIE CZĘŚCI ZAMIENNE WYSOKIEJ JAKOŚCI ONLINE

APLIKACJA MOBILNA AUTODOC: SKORZYSTAJ Z DOSKONAŁYCH
OKAZJI Z JEDNOCZESNYM WGDNYM ROBIENIEM ZAKUPÓW



+ AUTODOC

GET IT ON
Google Play

Download on the
App Store

Download

**OGROMNY WYBÓR CZĘŚCI ZAMIENNYCH DO TWOJEGO
SAMOCHODU**

KUP CZĘŚCI ZAMIENNE DO MERCEDES

PASEK WIELOROWKOWY: SZEROKI WYBÓR

WYBIERZ CZĘŚCI SAMOCHODOWE DO MERCEDES W203

PASEK WIELOROWKOWY DO MERCEDES: KUP JUŻ TERAZ

**PASEK WIELOROWKOWY DO MERCEDES W203:
NAJLEPSZE OKAZJE I OFERTY**

WYŁĄCZENIE ODPOWIEDZIALNOŚCI:

Dokument zawiera jedynie zalecenia ogólne, które mogą okazać się pomocne podczas wykonywania prac naprawczych lub przy wymianie części. AUTODOC nie ponosi odpowiedzialności za szkody z tytułu utraconych korzyści, uszczerbku na zdrowiu bądź z tytułu szkody na mieniu, które powstały podczas naprawy lub wymiany części bądź w skutek nieprawidłowego użytkowania lub błędnej interpretacji udostępnionych informacji.

AUTODOC nie ponosi odpowiedzialności za ewentualne błędy i nieścisłości zawarte w tym przewodniku. Niniejsze informacje mają jedynie charakter informacyjny i nie zastępują wskazówek specjalisty.

AUTODOC nie ponosi odpowiedzialności za korzystanie ze sprzętu, narzędzi lub części samochodowych w sposób nieprawidłowy lub zagrażający zdrowiu. AUTODOC zaleca zachowanie ostrożności i przestrzeganie zasad bezpieczeństwa podczas wykonywania prac naprawczych lub wymiany części. Prosimy mieć na uwadze, że części samochodowe niskiej jakości nie będą w stanie zapewnić stosownego bezpieczeństwa w ruchu drogowym.

© Copyright 2023 Wszelkie treści – w tym teksty, zdjęcia i grafiki – chronione są prawami autorskimi. Wszelkie prawa – w szczególności prawa do kopiowania, rozpowszechniania, edytowania i tłumaczenia – stanowią własność AUTODOC SE.