



Jak wymienić dodatkowe  
lampy kierunkowskazów  
w **Mercedes W204** -  
poradnik naprawy

## FILMIK INSTRUKTAŻOWY (TUTORIAL)



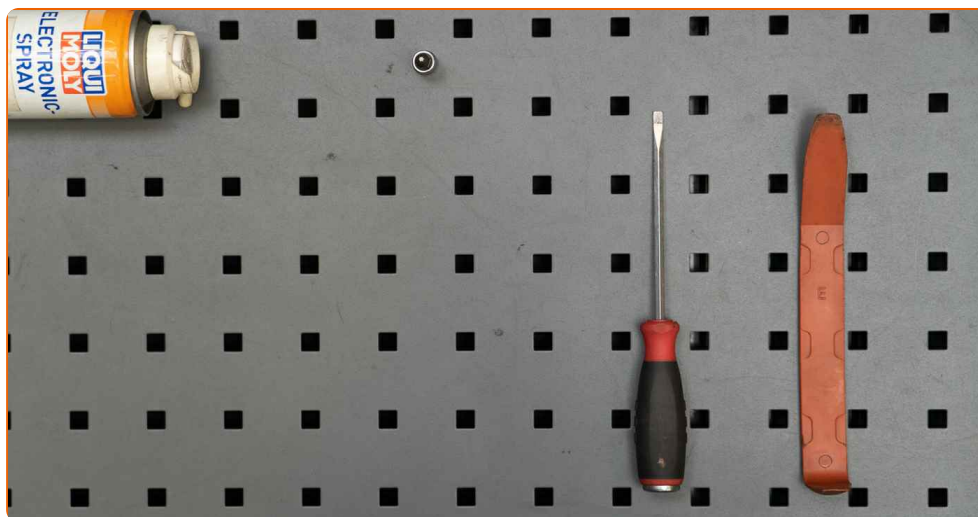
### **Ważne!**

Procedura wymiany może być stosowana dla:

MERCEDES-BENZ Viano (W639) CDI 2.0 (639.811, 639.813, 639.815), MERCEDES-BENZ Viano (W639) CDI 2.2 (639.811, 639.813, 639.815), MERCEDES-BENZ Viano (W639) CDI 3.0 (639.811, 639.813, 639.815), MERCEDES-BENZ Viano (W639) CDI 2.0 4-matic (639.811, 639.813, 639.815), MERCEDES-BENZ Viano (W639) CDI 2.2 4-matic (639.811, 639.813, 639.815), MERCEDES-BENZ Viano (W639) 3.0 (140 KW / 190 PS), MERCEDES-BENZ Viano (W639) 3.2 (639.713, 639.813, 639.815), MERCEDES-BENZ Viano (W639) CDI 2.2 (639.711, 639.713, 639.811, 639.813, 639.815), MERCEDES-BENZ Viano (W639) CDI 2.0 (639.711, 639.713, 639.811, 639.813, 639.815), MERCEDES-BENZ Viano (W639) 3.7 (639.815), MERCEDES-BENZ Viano (W639) CDI 2.0 4-matic (639.713), MERCEDES-BENZ Viano (W639) CDI 2.2 4-matic (639.711, 639.713, 639.811, 639.813,...), MERCEDES-BENZ Klasa C Sedan (W204) C 200 CDI (204.007, 204.006), MERCEDES-BENZ Klasa C Sedan (W204) C 320 CDI (204.022), MERCEDES-BENZ Klasa C Sedan (W204) C 180 Kompressor (204.046), (+ 37)

Kolejne kroki mogą się różnić w zależności od konstrukcji samochodu.

**WYMIANA: DODATKOWE LAMPY KIERUNKOWSKAZÓW  
– MERCEDES W204. NARZĘDZIA, KTÓRYCH MOŻESZ  
POTRZEBOWAĆ:**



- Spray do konserwacji instalacji elektrycznych
- Bity typu Torx T10
- Śrubokręt płaski
- Plastikowe narzędzie demontujące
- Pokrowiec na błotnik

**KUP NARZĘDZIA**

Wymiana: dodatkowe lampy kierunkowskazów – Mercedes W204.  
Wskazówka od AUTODOC:

- Wymień oba kierunkowskazy boczne jednocześnie.
- Procedura wymiany prawego i lewego kierunkowskazu bocznego jest taka sama.
- Uwaga: wszystkie prace na samochodzie – Mercedes W204 – powinny być wykonywane przy zgaszonym silniku.

**WYMIANĘ NALEŻY PRZEPROWADZAĆ W TEJ KOLEJNOŚCI:**

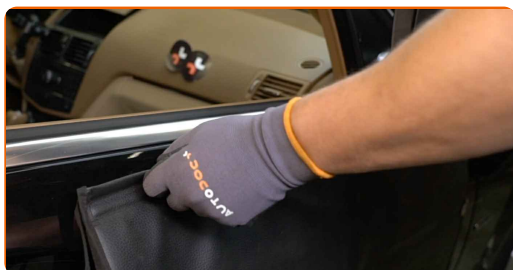
**1** Włącz zapłon.

**2** Obróć szkło lusterka całkowicie do wewnątrz.



**3** Wyłącz zapłon.

**4** Skorzystaj z osłony chroniącej zderzak w celu zapobiegnięcia uszkodzenia powłoki lakierniczej oraz plastikowych elementów samochodu.



**5** Ostrożnie odczep szkło lusterka od jego mocowania. Skorzystaj z plastikowego ściągacza do tapicerki.

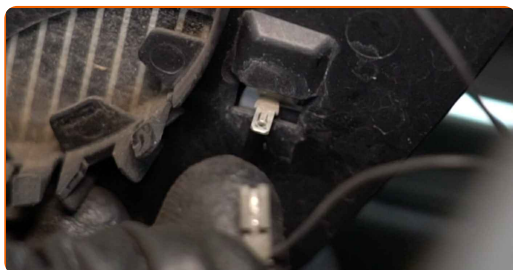


**6** Wymij szkło lusterka.

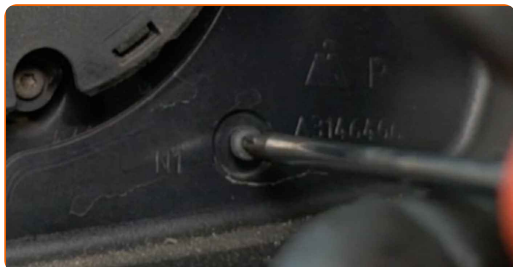
### AUTODOC poleca:

- Wymiana: dodatkowe lampy kierunkowskazów – Mercedes W204. Nie używaj nadmiernej siły podczas demontażu części, ponieważ można ją w ten sposób uszkodzić.

**7** Odłącz złącza grzewcze lusterka.



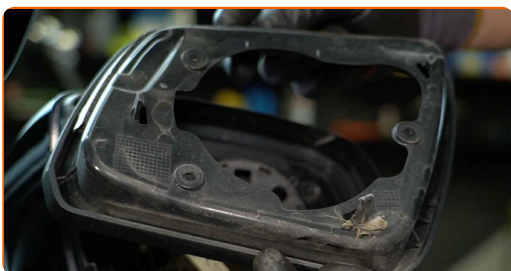
**8** Odkręć elementy mocujące ramkę obudowy lusterka. Skorzystaj z klucza typu Torx T10.



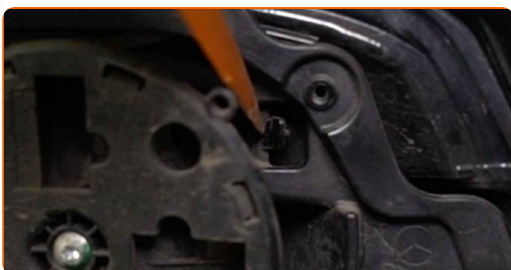
**9** Zwolnij zaczepy ramki obudowy lusterka. Skorzystaj z wkrętaka płaskiego.



**10** Zdejmij ramkę obudowy lusterka.



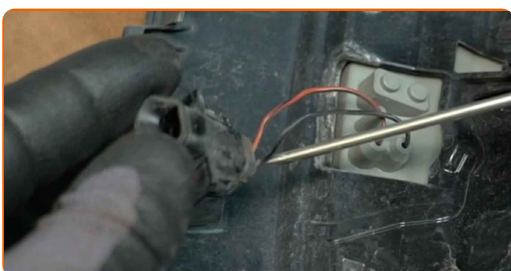
**11** Zwolnij zaczepy ramki obudowy lusterka. Skorzystaj z plastikowego ściągacza do tapicerki.



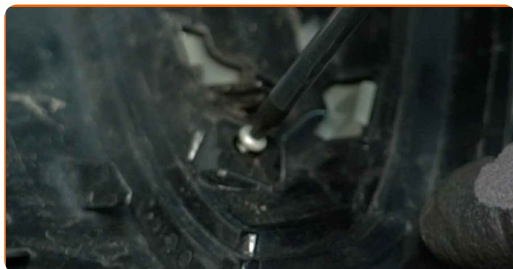
**12** Zdejmij obudowę lusterka bocznego.



**13** Odłącz złącze kierunkowskazu bocznego. Skorzystaj z wkrętaka płaskiego.



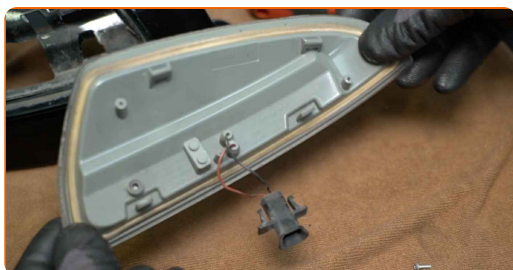
**14** Odkręć elementy mocujące lampkę kierunkowskazu z obudowy lusterka. Skorzystaj z klucza typu Torx T10.



**15** Zwolnij zaczepy lampki kierunkowskazu z obudowy lusterka.



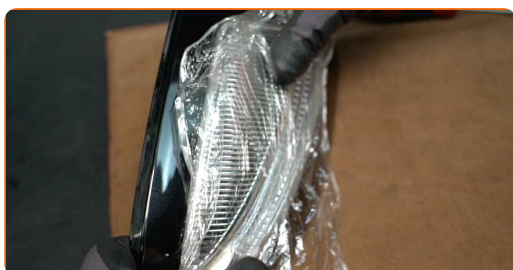
**16** Zdejmij kierunkowskaz boczny.



**AUTODOC poleca:**

- Wymiana: dodatkowe lampy kierunkowskazów – Mercedes W204. Aby uniknąć uszkodzenia części podczas jej demontażu, nie używaj nadmiernej siły.

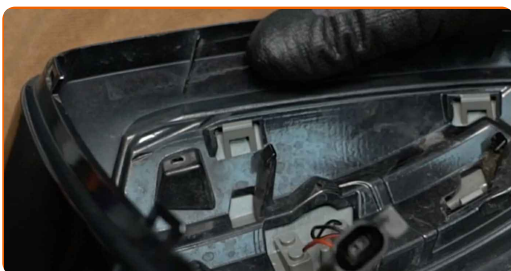
**17** Zamontuj nowy kierunkowskaz boczny.



**AUTODOC poleca:**

- Podczas montażu nie przykładaj nadmiernej siły, aby uniknąć uszkodzenia części.

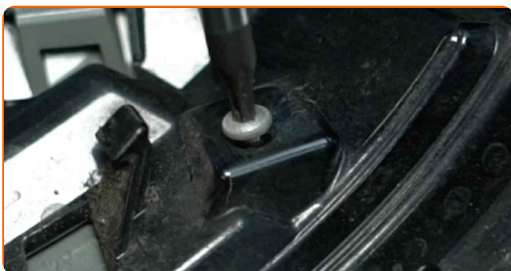
- 18** Zatrzaśnij zaczepy lampki kierunkowskazu z powrotem na obudowie lusterka. Upewnij się, że usłyszysz kliknięcie wskazujące na to, że została umocowana na miejscu.



**AUTODOC poleca:**

- Wymiana: dodatkowe lampy kierunkowskazów – Mercedes W204. Nie używaj nadmiernej siły podczas montażu. Może to spowodować uszkodzenie części.

- 19** Wkręć elementy mocujące łączące lampkę kierunkowskazu z obudową lusterka. Skorzystaj z klucza typu Torx T10.

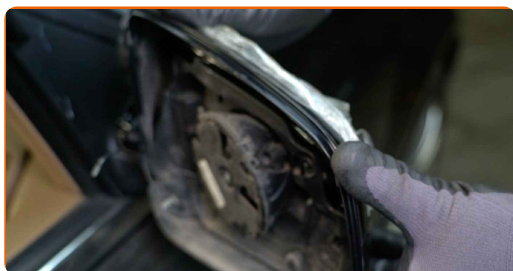


- 20** Podłącz złącze kierunkowskazu bocznego.





**21** Zamontuj obudowę lusterka bocznego.



**22** Zatrzasknij zaczepy lampki kierunkowskazu z powrotem na obudowie lusterka. Upewnij się, że usłyszysz kliknięcie wskazujące na to, że została umocowana na miejscu.

### AUTODOC poleca:

- Podczas montażu nie przykładaj nadmiernej siły, aby uniknąć uszkodzenia części.

**23** Zamontuj ramkę obudowy lusterka.



**24** Zatrzasknij zaczepy ramki obudowy lusterka z powrotem na miejscu. Upewnij się, że usłyszysz kliknięcie wskazujące na to, że została umocowana na miejscu.

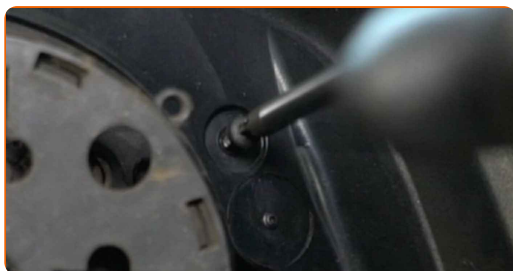


Wymiana: dodatkowe lampy kierunkowskazów – Mercedes W204.  
Wskazówka od ekspertów z AUTODOC:

- Podczas montażu nie przykładaj nadmiernej siły, aby uniknąć uszkodzenia części.

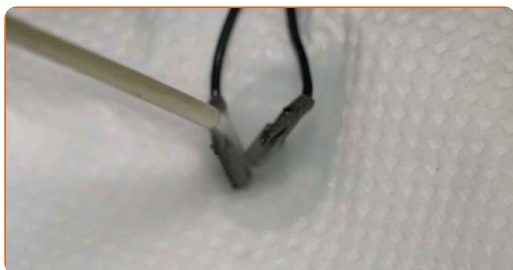
25

Wkręć elementy mocujące ramkę obudowy lusterka. Skorzystaj z klucza typu Torx T10.



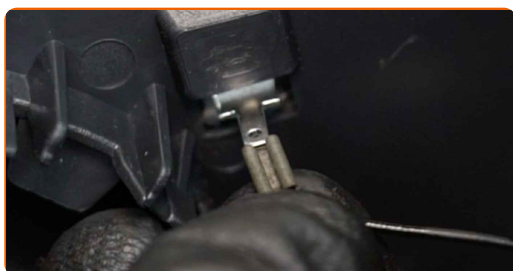
26

Nasmaruj złącza grzewcze lusterka. Skorzystaj ze smaru dielektrycznego.



27

Podłącz złącza grzewcze lusterka.



28

Zamontuj szkło lusterka w obudowie. Upewnij się, że usłyszysz kliknięcie wskazujące na to, że została umocowana na miejscu.

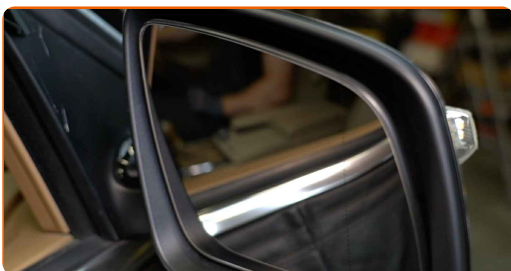


Wymiana: dodatkowe lampy kierunkowskazów – Mercedes W204. AUTODOC zaleca:

- Podczas montażu nie przykładaj nadmiernej siły, aby uniknąć uszkodzenia części.
- Upewnij się, że szkło lusterka jest prawidłowo ustawione. Nie powinno wystawać poza zaczepy blokujące na obudowie.

**29** Włącz zapłon.

**30** Wyreguluj szkło lusterka.



**31** Sprawdź działanie kierunkowskazu bocznego.



**32** Wyłącz zapłon.

**DOBRA ROBOTA!** 

**ZOBACZ WIĘCEJ PORADNIKÓW**

## AUTODOC – NIEDROGIE CZĘŚCI ZAMIENNE WYSOKIEJ JAKOŚCI ONLINE

APLIKACJA MOBILNA AUTODOC: SKORZYSTAJ Z DOSKONAŁYCH  
OKAZJI Z JEDNOCZESNYM WGDODNYM ROBIENIEM ZAKUPÓW



**+ AUTODOC**

GET IT ON  
**Google Play**

Download on the  
**App Store**

**Download**

**OGROMNY WYBÓR CZĘŚCI ZAMIENNYCH DO TWOJEGO  
SAMOCHODU**

**KUP CZĘŚCI ZAMIENNE DO MERCEDES**

**DODATKOWE LAMPY KIERUNKOWSKAZÓW: SZEROKI  
WYBÓR**

**WYBIERZ CZĘŚCI SAMOCHODOWE DO MERCEDES W204**

**DODATKOWE LAMPY KIERUNKOWSKAZÓW DO  
MERCEDES: KUP JUŻ TERAZ**

**DODATKOWE LAMPY KIERUNKOWSKAZÓW DO  
MERCEDES W204: NAJLEPSZE OKAZJE I OFERTY**

## **ⓘ WYŁĄCZENIE ODPOWIEDZIALNOŚCI:**

Dokument zawiera jedynie zalecenia ogólne, które mogą okazać się pomocne podczas wykonywania prac naprawczych lub przy wymianie części. AUTODOC nie ponosi odpowiedzialności za szkody z tytułu utraconych korzyści, uszczerbku na zdrowiu bądź z tytułu szkody na mieniu, które powstały podczas naprawy lub wymiany części bądź w skutek nieprawidłowego użytkowania lub błędnej interpretacji udostępnionych informacji.

AUTODOC nie ponosi odpowiedzialności za ewentualne błędy i nieścisłości zawarte w tym przewodniku. Niniejsze informacje mają jedynie charakter informacyjny i nie zastępują wskazówek specjalisty.

AUTODOC nie ponosi odpowiedzialności za korzystanie ze sprzętu, narzędzi lub części samochodowych w sposób nieprawidłowy lub zagrażający zdrowiu. AUTODOC zaleca zachowanie ostrożności i przestrzeganie zasad bezpieczeństwa podczas wykonywania prac naprawczych lub wymiany części. Prosimy mieć na uwadze, że części samochodowe niskiej jakości nie będą w stanie zapewnić stosownego bezpieczeństwa w ruchu drogowym.

© Copyright 2022 Wszelkie treści – w tym teksty, zdjęcia i grafiki – chronione są prawami autorskimi. Wszelkie prawa – w szczególności prawa do kopiowania, rozpowszechniania, edytowania i tłumaczenia – stanowią własność AUTODOC GmbH.