



Jak wymienić oleju
silnikowego i filtra w
Mercedes W204 -
poradnik naprawy

FILMIK INSTRUKTAŻOWY (TUTORIAL)



Ważne!

Procedura wymiany może być stosowana dla:

MERCEDES-BENZ Sprinter 3.5-T Burtowy Ciężarówka/Podwozie (W906) 313 CDI 2.2 4x4 (906.131, 906.133, 906.135), MERCEDES-BENZ Klasa C T-modell (S203) C 220 CDI (203.208), MERCEDES-BENZ Klasa E T-modell (S210) E 270 T CDI, MERCEDES-BENZ Klasa E Sedan (W210) E 270 CDI (210.016), MERCEDES-BENZ Klasa C Sedan (W202) C 220 CDI (202.133), MERCEDES-BENZ Klasa C T-modell (S202) C 220 T CDI (202.193), MERCEDES-BENZ Klasa E Sedan (W210) E 220 CDI (210.006), MERCEDES-BENZ Klasa E T-modell (S210) E 220 T CDI (210.206), MERCEDES-BENZ Klasa E Sedan (W210) E 200 CDI (210.007), MERCEDES-BENZ Klasa C Sedan (W202) C 200 CDI (202.134), MERCEDES-BENZ Klasa C T-modell (S202) C 200 T CDI (202.194), MERCEDES-BENZ Klasa E T-modell (S211) E 220 T CDI, MERCEDES-BENZ Klasa E Sedan (W211) E 220 CDI, MERCEDES-BENZ Klasa V (W638/2) V 200 CDI (638.294), MERCEDES-BENZ Klasa V (W638/2) V 220 CDI (638.294), (+ 170)

Kolejne kroki mogą się różnić w zależności od konstrukcji samochodu.

WYMIANA: OLEJU I FILTRA – MERCEDES W204.
 NARZĘDZIA, KTÓRYCH MOŻESZ POTRZEBOWAĆ:



- Szczotka druciana
- Uniwersalny spray do czyszczenia
- Klucz dynamometryczny
- Nasadka o numerze 13
- Bity typu Torx E11
- Nasadka do filtra oleju 76-14F
- Klucz grzechotkowy
- Śrubokręt płaski
- Lejek
- Miska na wyciekający olej
- Pokrowiec na błotnik

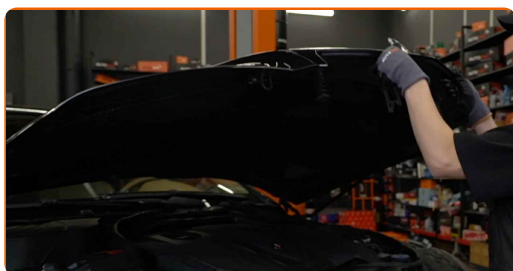
KUP NARZĘDZIA

Wymiana: oleju i filtra – Mercedes W204. Wskazówka od AUTODOC:

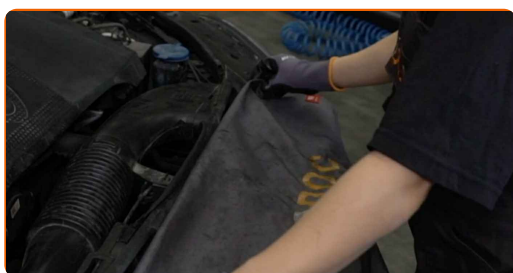
- Wymień filtr oleju podczas każdej wymiany oleju silnikowego.
- Załóż rękawice, aby uniknąć kontaktu z płynem gorącym.
- Uwaga: wszystkie prace na samochodzie – Mercedes W204 – powinny być wykonywane przy zgaszonym silniku.

WYMIANĘ NALEŻY PRZEPROWADZAĆ W TEJ KOLEJNOŚCI:

1 Otwórz maskę.



2 Skorzystaj z osłony chroniącej zderzak w celu zapobieżenia uszkodzenia powłoki lakierniczej oraz plastikowych elementów samochodu.



3 Zdejmij pokrywę silnika.

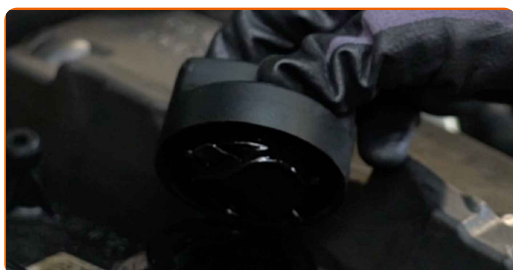


AUTODOC poleca:

- Wymiana: oleju i filtra – Mercedes W204. Nie używaj nadmiernej siły podczas demontażu części, ponieważ można ją w ten sposób uszkodzić.

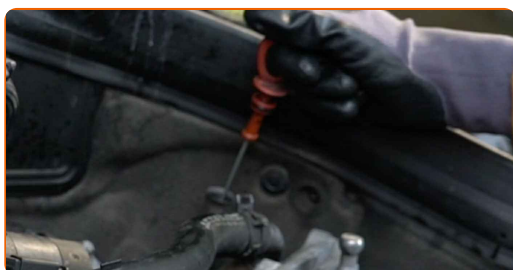
4

Odkręć korek wlewu.



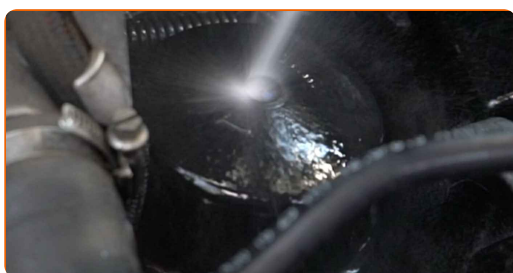
5

Pociągnij bagnet olejowy w górę.



6

Oczyść zaślepkę obudowy filtra oleju. Skorzystaj z uniwersalnego preparatu czyszczącego w aerozolu.

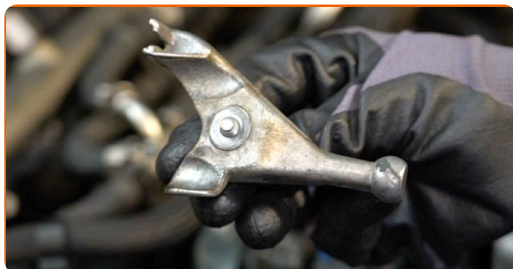


7

Odkręć element mocujący wspornik. Skorzystaj z klucza typu Torx E11. Skorzystaj z klucza grzechotkowego.



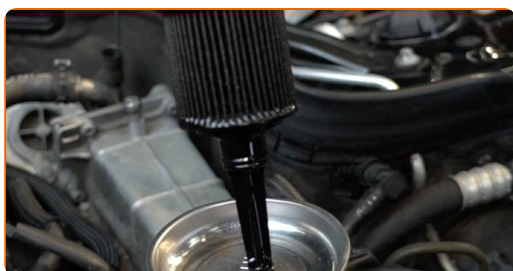
8 Zdejmij wspornik.



9 Odkręć pokrywę obudowy filtra razem z starym materiałem filtrującym. Skorzystaj z gniazda 76-14F. Skorzystaj z klucza grzechotkowego.

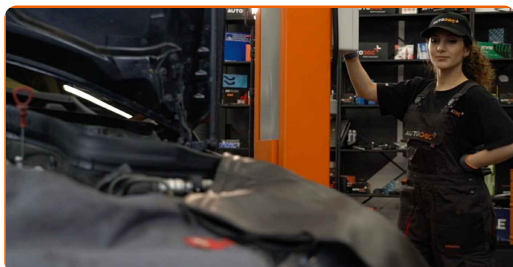


10 Wymij filtr oleju z jego obudowy.



11 Włóż stary filtr oleju do zbiornika.

12 Podnieś samochód przy pomocy podnośnika lub umieść go nad stanowiskiem inspekcyjnym.

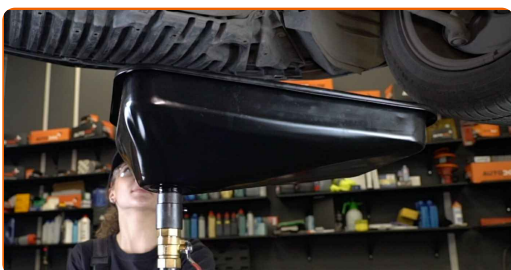


AUTODOC poleca:

- Samochód musi znajdować się w położeniu poziomym, jeżeli on jest pod kątem, korek spustowy musi okazać się w najniższym punkcie.

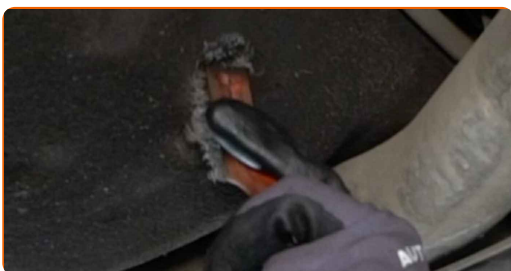
13

Podłóż pod otwór spustowy zbiornik na zużyty olej o pojemności do najmniej 7 litrów.



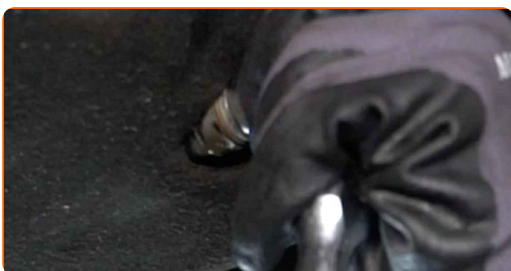
14

Oczyść powierzchnię otworu spustowego miski olejowej. Użyj drucianej szczotki. Skorzystaj z uniwersalnego preparatu czyszczącego w aerozolu.



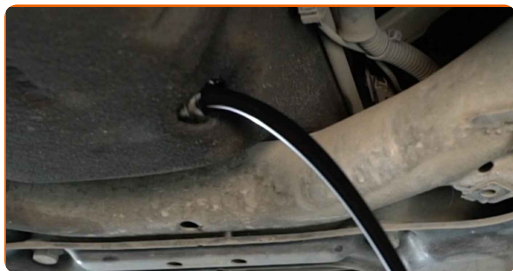
15

Odkręć śrubę spustową. Skorzystaj z nasadki o numerze #13. Skorzystaj z klucza grzechotkowego.



16

Wylej olej zużyty.



Wymiana: oleju i filtra – Mercedes W204. Wskazówka od ekspertów z AUTODOC:

- Uwaga! Olej może być gorący.
- Poczekaj, aż olej całkowicie wycieknie z otworu spustowego.

17

Zdejmij stare o-ringi z osłony filtra oleju. Skorzystaj z wkrętaka płaskiego.



18

Oczyść zaślepkę obudowy filtra oleju. Skorzystaj z uniwersalnego preparatu czyszczącego w aerozolu.



19

Zamontuj nowe O-ringi i nowy filtr oleju na gniazdach mocujących na osłonie filtra.



Uwaga!

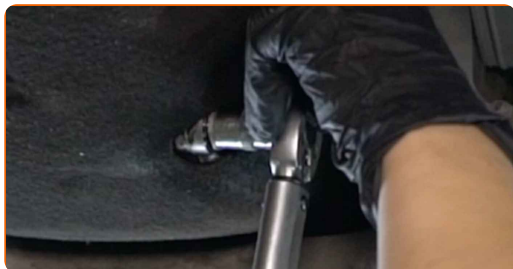
- Upewnij się, że prawidłowo zamontowałeś filtr. Nie pomył boków części.

20

Oczyść powierzchnię otworu spustowego miski olejowej. Skorzystaj z uniwersalnego preparatu czyszczącego w aerozolu.

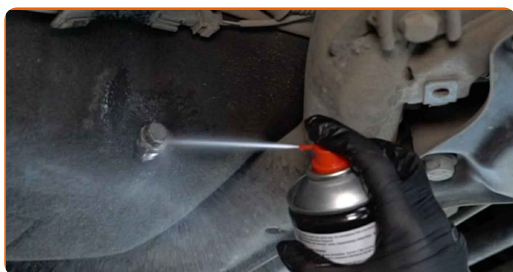
21

Wkręć nowy korek spustowy i go dobrze dokręć. Skorzystaj z nasadki o numerze #13. Skorzystaj z klucza dynamometrycznego. Dokręć do go momentu 30 Nm.



22

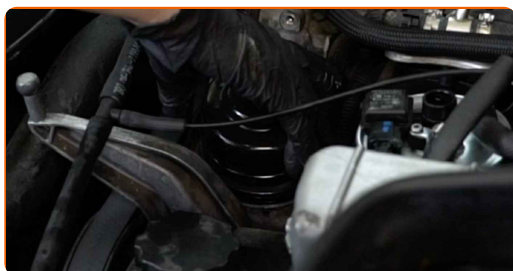
Oczyść powierzchnię otworu spustowego miski olejowej. Skorzystaj z uniwersalnego preparatu czyszczącego w aerozolu.



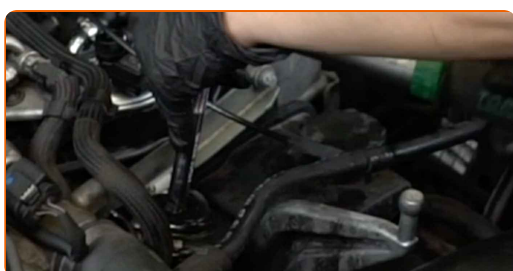
23 Nasmaruj gumową uszczelkę nowego filtra niewielką ilością świeżego oleju.



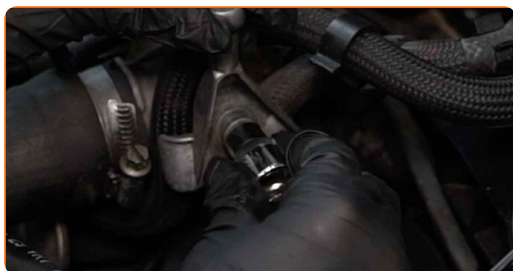
24 Załóż pokrywę obudowy filtra oleju i przykręć ją.



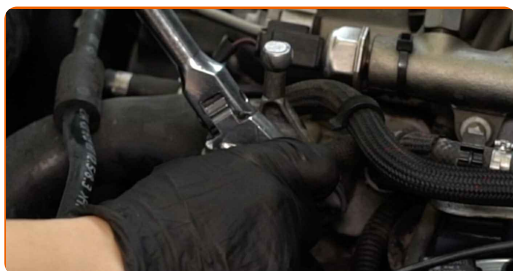
25 Dokręć pokrywę filtra oleju. Skorzystaj z gniazda 76-14F. Skorzystaj z klucza dynamometrycznego. Dokręć do go momentu 25 Nm.



26 Zamontuj wspornik.

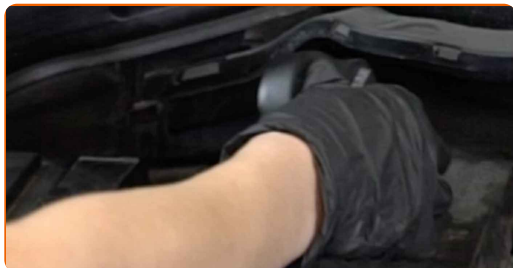


27 Wkręć element mocujący wspornik. Skorzystaj z klucza typu Torx E11. Skorzystaj z klucza grzechotkowego.



28 Obniż samochód.

29 Zdejmij zaślepkę od filtra oleju.



30 Wsadź lejek.



31 Wlej olej do silnika przez śrubę wlewową. Wymagana ilość oleju: 6.5 l.

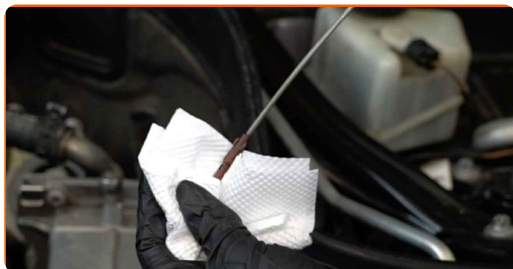


Wymiana: oleju i filtra – Mercedes W204. Wskazówka od AUTODOC:

- Stosuj olej, który jest zalecony przez producenta.

32

Sprawdź poziom oleju przy pomocy bagnetu. W razie potrzeby dolej większą ilość oleju.

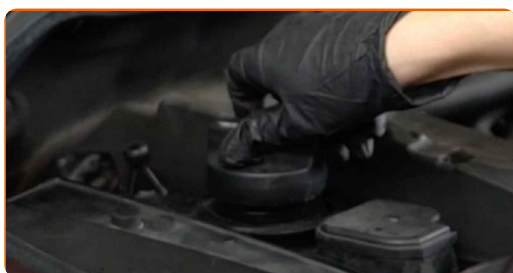


Uwaga!

- Poziom oleju powinien znajdować się pomiędzy znacznikami Min i Max.

33

Zamontuj zaślepkę od filtra oleju.



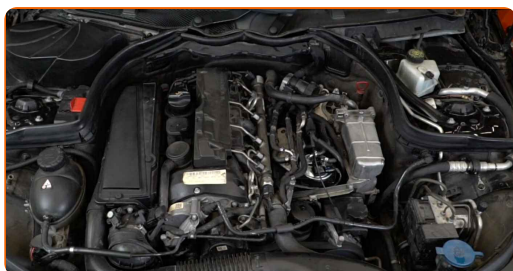
34

Dokręć korek wlewu.



35

Włącz silnik na kilka minut.



36

Po dezaktywacji kontrolki ostrzegającej o niskim ciśnieniu oleju zgaś silnik.

AUTODOC poleca:

- Prosimy zauważyć, że kontrolka ostrzegająca o niskim ciśnieniu oleju w układzie smarowania może być aktywna przez dłuższy czas niż zwykle. Po kilku sekundach olej wypełni wszystkie kanały, a kontrolka zgaśnie.

37

Sprawdź poziom oleju za 5 minut po wyłączeniu silnika, posługując się bagnetem poziomoleju, i przy konieczności dodaj oleju.



Uwaga!

- Poziom oleju powinien znajdować się pomiędzy znacznikami Min i Max.
- Upewnij się, że korek wlewu jest odpowiednio dokręcony.
- Sprawdź gwintowaną śrubę otworu spustowego oraz uszczelkę filtra oleju pod kątem szczelności. W razie potrzeby ostrożnie je dokręć.

38

Zamontuj osłonę silnika i ją zabezpiecz.

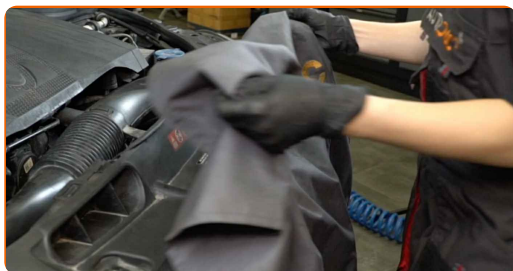


AUTODOC poleca:

- Wymiana: oleju i filtra – Mercedes W204. Nie używaj nadmiernej siły podczas montażu. Może to spowodować uszkodzenie części.

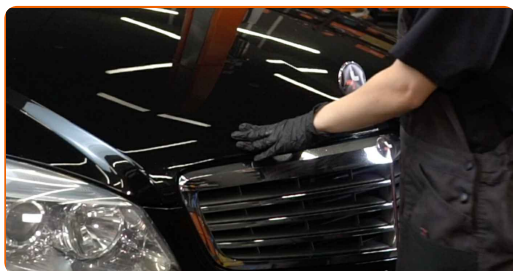
39

Zdejmij osłonę chroniącą zderzak.



40

Zamknij maskę.



Wymiana: oleju i filtra – Mercedes W204. AUTODOC zaleca:

- W celu ochrony środowiska przed zanieczyszczeniem upewnij się, że oddałeś zużyte filtry do specjalnych punktów składowania odpadów.

DOBRA ROBOTA! 

ZOBACZ WIĘCEJ PORADNIKÓW

AUTODOC – NIEDROGIE CZĘŚCI ZAMIENNE WYSOKIEJ JAKOŚCI ONLINE

APLIKACJA MOBILNA AUTODOC: SKORZYSTAJ Z DOSKONAŁYCH
OKAZJI Z JEDNOCZESNYM WGDODNYM ROBIENIEM ZAKUPÓW



+ AUTODOC

GET IT ON
Google Play

Download on the
App Store

Download

**OGROMNY WYBÓR CZĘŚCI ZAMIENNYCH DO TWOJEGO
SAMOCHODU**

KUP CZĘŚCI ZAMIENNE DO MERCEDES

FILTR OLEJU: SZEROKI WYBÓR

WYBIERZ CZĘŚCI SAMOCHODOWE DO MERCEDES W204

FILTR OLEJU DO MERCEDES: KUP JUŻ TERAZ

FILTR OLEJU DO MERCEDES W204: NAJLEPSZE OKAZJE I OFERTY

ⓘ WYŁĄCZENIE ODPOWIEDZIALNOŚCI:

Dokument zawiera jedynie zalecenia ogólne, które mogą okazać się pomocne podczas wykonywania prac naprawczych lub przy wymianie części. AUTODOC nie ponosi odpowiedzialności za szkody z tytułu utraconych korzyści, uszczerbku na zdrowiu bądź z tytułu szkody na mieniu, które powstały podczas naprawy lub wymiany części bądź w skutek nieprawidłowego użytkowania lub błędnej interpretacji udostępnionych informacji.

AUTODOC nie ponosi odpowiedzialności za ewentualne błędy i nieścisłości zawarte w tym przewodniku. Niniejsze informacje mają jedynie charakter informacyjny i nie zastępują wskazówek specjalisty.

AUTODOC nie ponosi odpowiedzialności za korzystanie ze sprzętu, narzędzi lub części samochodowych w sposób nieprawidłowy lub zagrażający zdrowiu. AUTODOC zaleca zachowanie ostrożności i przestrzeganie zasad bezpieczeństwa podczas wykonywania prac naprawczych lub wymiany części. Prosimy mieć na uwadze, że części samochodowe niskiej jakości nie będą w stanie zapewnić stosownego bezpieczeństwa w ruchu drogowym.

© Copyright 2022 Wszelkie treści – w tym teksty, zdjęcia i grafiki – chronione są prawami autorskimi. Wszelkie prawa – w szczególności prawa do kopiowania, rozpowszechniania, edytowania i tłumaczenia – stanowią własność AUTODOC GmbH.