



Jak wymienić filtr paliwa  
w **Mercedes W204** -  
poradnik naprawy

## FILMIK INSTRUKTAŻOWY (TUTORIAL)



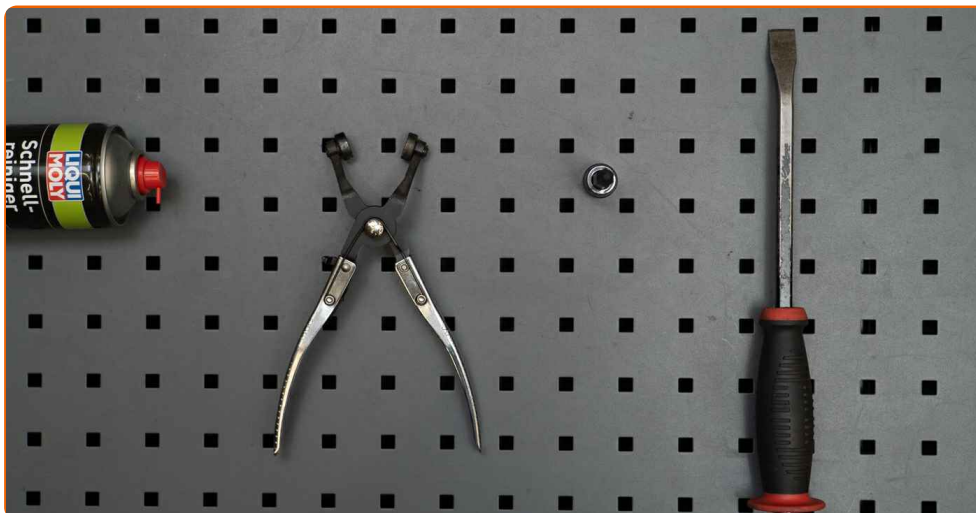
### **Ważne!**

Procedura wymiany może być stosowana dla:

MERCEDES-BENZ Klasa G SUV (W461) G 280 CDI (461.304, 461.346, 461.370, 461.334, 461.339,...), MERCEDES-BENZ Sprinter 3.5-T Bus (W906) 318 CDI 3.0 (906.731, 906.733, 906.735), MERCEDES-BENZ Sprinter 3.5-T Burtowy Ciężarówka/Podwozie (W906) 313 CDI 2.2 4x4 (906.131, 906.133, 906.135), MERCEDES-BENZ Klasa C T-modell (S203) C 220 CDI (203.208), MERCEDES-BENZ Vito Mixto (W639) 122 CDI 3.0, MERCEDES-BENZ Vito Bus (W639) 122 CDI 3.0, MERCEDES-BENZ Viano (W639) CDI 3.0 (639.811, 639.813, 639.815), MERCEDES-BENZ Klasa A (W169) A 200 CDI (169.308, 169.008), MERCEDES-BENZ Klasa E T-modell (S211) E 220 T CDI, MERCEDES-BENZ Klasa E Sedan (W211) E 220 CDI, MERCEDES-BENZ Klasa S Sedan (W221) S 350 CDI, MERCEDES-BENZ Sprinter 2-T Bus (W901, W902) 216 CDI 2.7, MERCEDES-BENZ Sprinter 3-T Bus (W903) 316 CDI 2.7, MERCEDES-BENZ Sprinter 2-T Van (W901, W902) 216 CDI 2.7, MERCEDES-BENZ Sprinter 2-T Burtowy Ciężarówka/Podwozie (W901, W902) 216 CDI 2.7, (+ 179)

Kolejne kroki mogą się różnić w zależności od konstrukcji samochodu.

**WYMIANA: FILTRA PALIWA – MERCEDES W204. LISTA  
NARZĘDZI, KTÓRYCH BĘDZIESZ POTRZEBOWAĆ:**



- Uniwersalny spray do czyszczenia
- Bity typu Torx T20
- Szczypce do opasek zaciskowych typu Clic R
- Łom
- Pokrowiec na błotnik

**KUP NARZĘDZIA**

**Wymiana: filtra paliwa – Mercedes W204. Wskazówka od AUTODOC:**

- Sprawdź, czy wystarczy przestrzeni na wentylację. Opary paliwa są szkodliwe.
- Uwaga: wszystkie prace na samochodzie – Mercedes W204 – powinny być wykonywane przy zgaszonym silniku.

**WYMIANĘ NALEŻY PRZEPROWADZAĆ W TEJ KOLEJNOŚCI:**

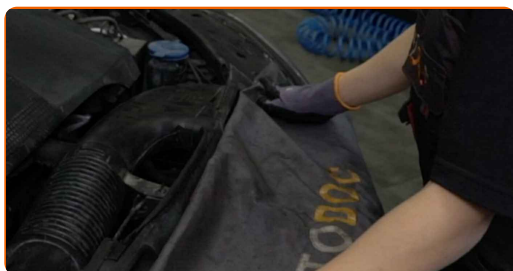
1

Otwórz maskę.



2

Skorzystaj z osłony chroniącej zderzak w celu zapobiegnięcia uszkodzenia powłoki lakierniczej oraz plastikowych elementów samochodu.



3

Zdejmij pokrywę silnika.



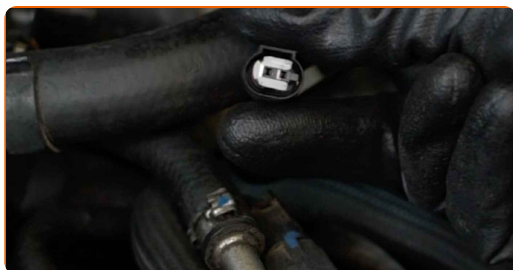
Wymiana: filtra paliwa – Mercedes W204. Wskazówka:

- Unieś pokrywę silnika, trzymając ją jednocześnie z obu stron.
- Podczas demontowania części nie przykładaj zbyt dużej siły. W przeciwnym razie możesz ją uszkodzić.

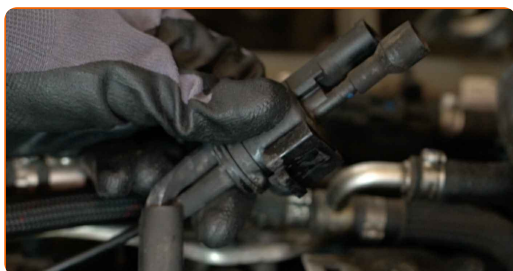
- 4** Oczyszczyć mocowania przewodów dostarczających paliwo. Skorzystaj z uniwersalnego preparatu czyszczącego w aerozolu.



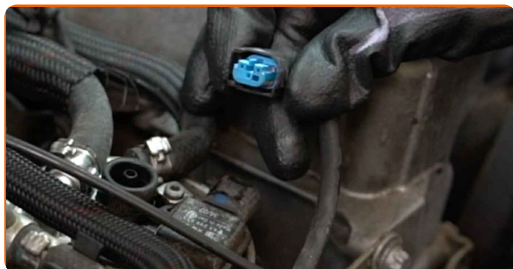
- 5** Odłącz złącze zaworu ssącego.



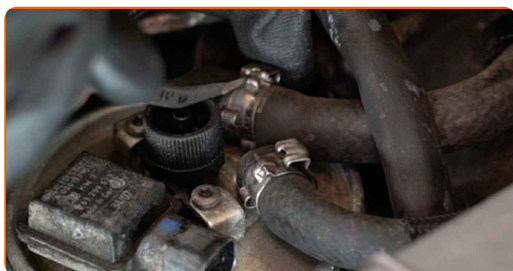
- 6** Odłącz zawór podciśnieniowy z gniazda mocowania i odłóż go na bok. Użyj łomu.



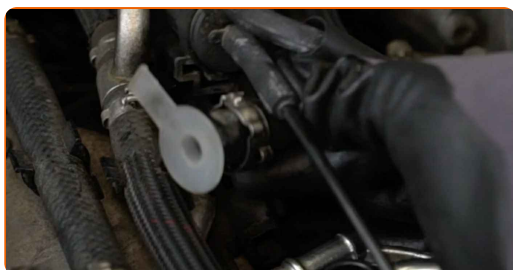
**7** Odłącz złącze czujnika wody filtra paliwa.



**8** Poluzuj obejmy mocujące rury filtra paliwa. Użyj łomu.



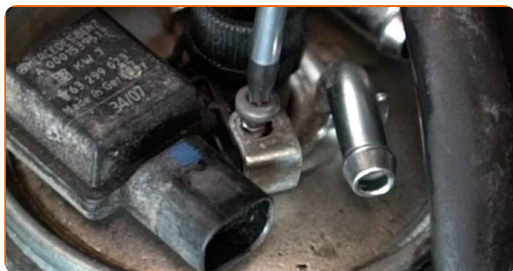
**9** Odłącz przewody od filtra paliwa.



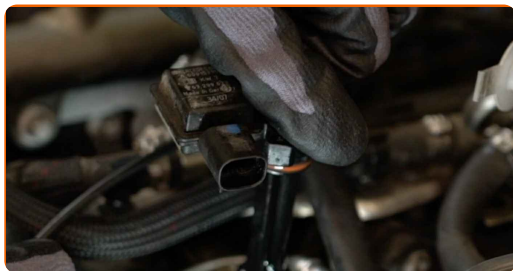
**Wymiana: filtra paliwa – Mercedes W204. AUTODOC zaleca:**

- Bądź ostrożny! Paliwo może wyciec z obudowy filtra oraz przewodów.

**10** Odkręć elementy mocujące czujnik wody w paliwie. Skorzystaj z klucza typu Torx T20.



**11** Odłącz czujnik wody w paliwie od filtra paliwa.



**12** Odczep uchwyty filtra paliwa. Użyj łomu.



**13** Wymij filtr paliwa.



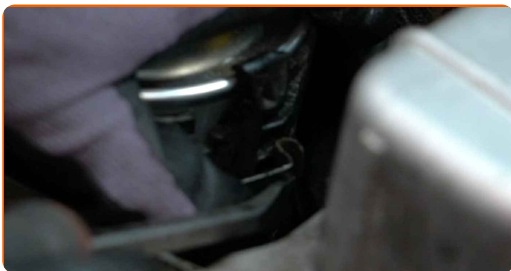
**14** Zainstaluj nowy filtr paliwa.



**AUTODOC poleca:**

- W trakcie instalacji zadbaj o to, aby zapobiec przedostaniu się pyłu i brudu do wnętrza obudowy filtra paliwa.
- Uwaga! Używaj wysokiej jakości filtrów – Mercedes W204.

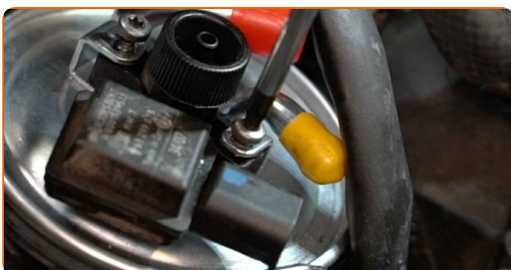
**15** Zamocuj uchwyt filtra paliwa. Użyj łomu.



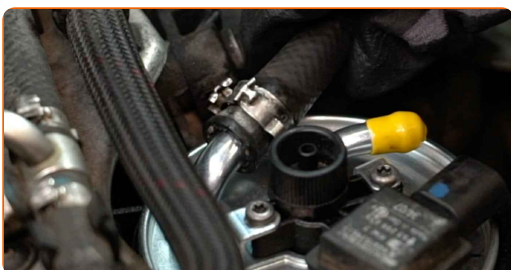
**16** Zamontuj czujnik wody w paliwie.



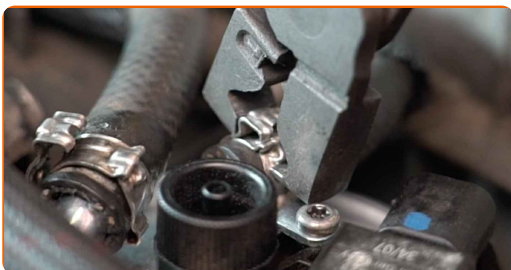
**17** Przykręć elementy mocujące czujnik wody w paliwie. Skorzystaj z klucza typu Torx T20.



**18** Podłącz przewody do filtra paliwa.



**19** Dokręć obejmy mocujące rury filtra paliwa. Użyj szczypiec do opasek click-R.





**20** Podłącz złącze czujnika wody filtra paliwa.



**21** Zamontuj zawór podciśnieniowy.



**22** Podłącz złącze zaworu ssącego.



**23** Odpowietrz układ paliwowy.

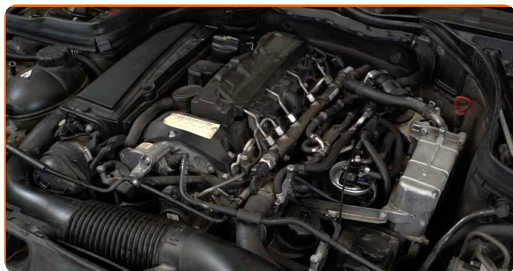


**24** Wyczyść filtra paliwa. Skorzystaj z uniwersalnego preparatu czyszczącego w aerozolu.



25

Włącz silnik na kilka minut. Jest to niezbędne, aby upewnić się, że części odpowiednio pracują.



26

Zgaś silnik.

Wymiana: filtra paliwa – Mercedes W204. Wskazówka od ekspertów z AUTODOC:

- W celu ochrony środowiska przed zanieczyszczeniem upewnij się, że oddałeś zużyte filtry do specjalnych punktów składowania odpadów.

27

Zamontuj osłonę silnika i ją zabezpiecz.

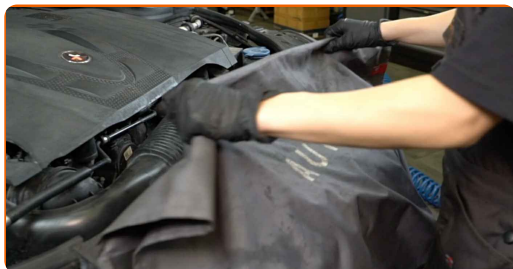


AUTODOC poleca:

- Wymiana: filtra paliwa – Mercedes W204. Nie używaj nadmiernej siły podczas montażu. Może to spowodować uszkodzenie części.

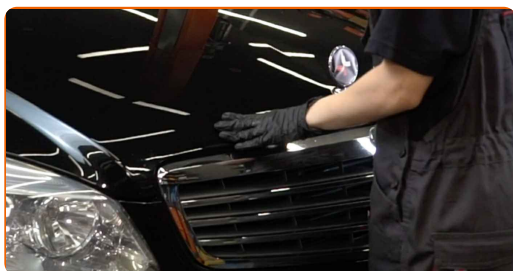
28

Zdejmij osłonę chroniącą zderzak.



29

Zamknij maskę.



**DOBRA ROBOTA!** 

**ZOBACZ WIĘCEJ PORADNIKÓW**

## AUTODOC – NIEDROGIE CZĘŚCI ZAMIENNE WYSOKIEJ JAKOŚCI ONLINE

APLIKACJA MOBILNA AUTODOC: SKORZYSTAJ Z DOSKONAŁYCH  
OKAZJI Z JEDNOCZESNYM WGDODNYM ROBIENIEM ZAKUPÓW



**+ AUTODOC**

GET IT ON  
**Google Play**

Download on the  
**App Store**

**Download**

**OGROMNY WYBÓR CZĘŚCI ZAMIENNYCH DO TWOJEGO  
SAMOCHODU**

**KUP CZĘŚCI ZAMIENNE DO MERCEDES**

**FILTR PALIWA: SZEROKI WYBÓR**

**WYBIERZ CZĘŚCI SAMOCHODOWE DO MERCEDES W204**

**FILTR PALIWA DO MERCEDES: KUP JUŻ TERAZ**

**FILTR PALIWA DO MERCEDES W204: NAJLEPSZE OKAZJE I OFERTY**

## **WYŁĄCZENIE ODPOWIEDZIALNOŚCI:**

Dokument zawiera jedynie zalecenia ogólne, które mogą okazać się pomocne podczas wykonywania prac naprawczych lub przy wymianie części. AUTODOC nie ponosi odpowiedzialności za szkody z tytułu utraconych korzyści, uszczerbku na zdrowiu bądź z tytułu szkody na mieniu, które powstały podczas naprawy lub wymiany części bądź w skutek nieprawidłowego użytkowania lub błędnej interpretacji udostępnionych informacji.

AUTODOC nie ponosi odpowiedzialności za ewentualne błędy i nieścisłości zawarte w tym przewodniku. Niniejsze informacje mają jedynie charakter informacyjny i nie zastępują wskazówek specjalisty.

AUTODOC nie ponosi odpowiedzialności za korzystanie ze sprzętu, narzędzi lub części samochodowych w sposób nieprawidłowy lub zagrażający zdrowiu. AUTODOC zaleca zachowanie ostrożności i przestrzeganie zasad bezpieczeństwa podczas wykonywania prac naprawczych lub wymiany części. Prosimy mieć na uwadze, że części samochodowe niskiej jakości nie będą w stanie zapewnić stosownego bezpieczeństwa w ruchu drogowym.

© Copyright 2022 Wszelkie treści – w tym teksty, zdjęcia i grafiki – chronione są prawami autorskimi. Wszelkie prawa – w szczególności prawa do kopiowania, rozpowszechniania, edytowania i tłumaczenia – stanowią własność AUTODOC GmbH.