



Jak wymienić klocki  
hamulcowe przód w  
**CITROËN BERLINGO**  
**platforma / podwozie**  
**(B9)** - poradnik naprawy

## PODOBNY FILMIK INSTRUKTAŻOWY



Niniejszy film przedstawia procedurę wymiany podobnej części samochodowej w innym pojeździe

### Ważne!

Procedura wymiany może być stosowana dla:

CITROËN BERLINGO platforma / podwozie (B9) 1.6 HDi 90 16V, CITROËN BERLINGO platforma / podwozie (B9) 1.6 HDi 92, CITROËN BERLINGO platforma / podwozie (B9) 1.6 HDi 90

Kolejne kroki mogą się różnić w zależności od konstrukcji samochodu.

Niniejszy poradnik został stworzony w oparciu o procedurę wymiany podobnej części samochodowej w: PEUGEOT 206 Hatchback (2A/C) 1.6

**WYMIANA: KLOCKI HAMULCOWE – CITROËN BERLINGO PLATFORMA / PODWOZIE (B9). NARZĘDZIA, KTÓRYCH BĘDZIESZ POTRZEBOWAĆ:**



- Szczotka druciana
- Spray WD-40
- Środek do czyszczenia hamulców
- Pasta przeciw piskzeniu
- Smar na bazie miedzi
- Nasadka o numerze 13
- Klucz nasadowy do kół o numerze 19
- Praska do tłoczków hamulcowych
- Klucz grzechotkowy
- Klucz dynamometryczny
- Łom
- Klin pod koło

**Kup narzędzia**

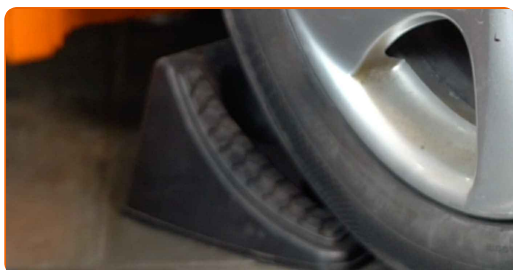
Wymiana: klocki hamulcowe – CITROËN BERLINGO platforma / podwozie (B9). AUTODOC zaleca:

- Wykonuj wymianę klocków hamulcowych w kompletnym zestawie dla każdej osi. Zapewni to skuteczne hamowanie.
- Procedura wymiany jest identyczna dla obydwu klocków hamulcowych znajdujących się na tej samej osi.
- Wszystkie prace powinny być dokonane na zgaszonym silniku.

**WYMIANA: KLOCKI HAMULCOWE – CITROËN BERLINGO PLATFORMA / PODWOZIE (B9). ZALECANA KOLEJNOŚĆ KROKÓW:**

**1** Odkryj maskę silnika. Odkręć korek pojemnika na płyn hamulcowy.

**2** Zabezpiecz koła klinami.

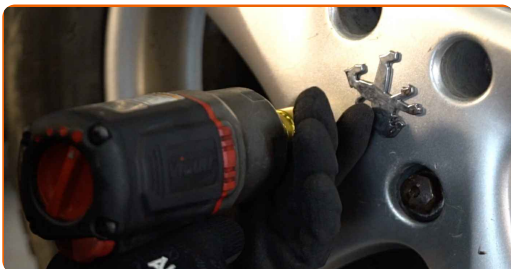


**3** Poluzuj śruby mocujące koło. Skorzystaj z nasadki udarowej do kół #19.



**4** Podejmij przednią część samochodu i zafiksuj na podporach.

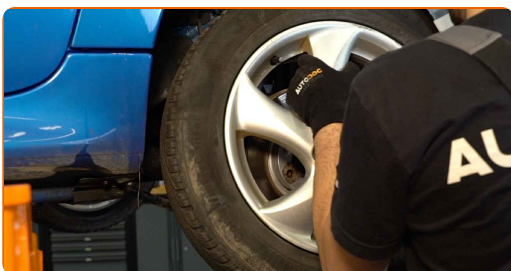
**5** Odkręć śruby koła.



Wymiana: klocki hamulcowe – CITROËN BERLINGO platforma / podwozie (B9). Wskazówka:

- Ażeby uniknąć zranienia się, podtrzymaj koło podczas odkręcania śrub.

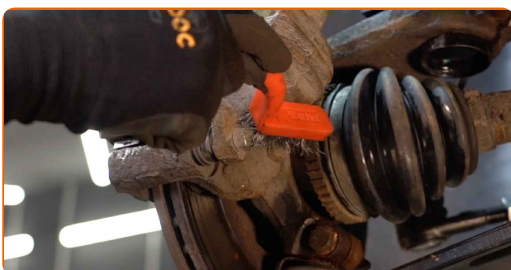
**6** Ściągnij koło.



**7** Rozłącz klocki hamulcowe. Użyj łomu.



**8** Wyczyść mocowania zacisku hamulcowego. Użyj drucianej szczotki. Skorzystaj ze spreju WD-40.



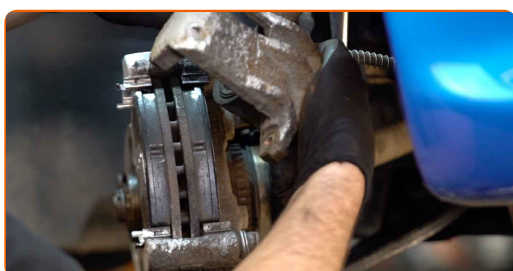
9

Odkręć mocowanie zacisku hamulcowego. Skorzystaj z nasadki o numerze #13. Skorzystaj z klucza grzechotkowego.



10

Zdejmij zacisk hamulcowy.



### Wymiana: klocki hamulcowe – CITROËN BERLINGO platforma / podwozie (B9). Eksperti z AUTODOC zalecają:

- Przymocuj zacisk za pomocą drutu do zawieszenia albo podwozia, żeby uniknąć dehermetyzacji układu hamulcowego.
- Upewnij się, że zacisk hamulcowy nie wisi na przewodzie hamulcowym.
- Nie wciskaj pedału hamulca po usunięciu zacisku hamulcowego. W rezultacie tłok może wypaść z cylindra, co może spowodować wyciek płynu hamulcowego oraz dekompresję całego układu.
- Sprawdź wspornik zacisku hamulcowego, trzpienie prowadzące zacisku hamulcowego oraz osłony przeciwpyłowe. Wyczyść je. W razie potrzeby je wymień.

11

Zdejmij klocki hamulcowe.



Wymiana: klocki hamulcowe – CITROËN BERLINGO platforma / podwozie (B9). Profesjonaliści zalecają:

- Wymierz grubość tarczy hamulcowej. Przy osiągnięciu ograniczenia zużycia część musi być wymieniona.

12

Oczyść wspornik zacisku hamulcowego od kurzu i brudu. Użyj drucianej szczotki. Skorzystaj ze środka do czyszczenia hamulców.



AUTODOC poleca:

- Wymiana: klocki hamulcowe – CITROËN BERLINGO platforma / podwozie (B9). Po rozpyleniu preparatu odczekaj kilka minut.

13

Zabezpiecz tłok zacisku hamulcowego. Skorzystaj ze środka do czyszczenia hamulców.

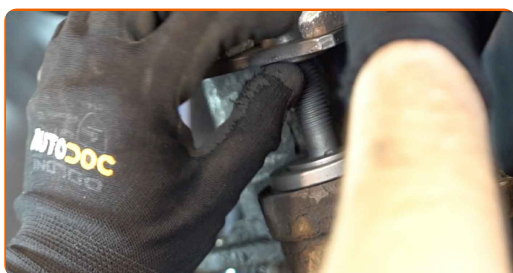


### AUTODOC poleca:

- Po zastosowaniu spreju, zaczekaj kilka minut.

14

Wciśnij tłok zacisku hamulcowego. Skorzystaj z praski do tłoczków hamulcowych.



15

Zabezpiecz klocki hamulcowe w miejscu, w którym powierzchnia styka się z jarzmem zacisku hamulcowego. Skorzystaj z pasty przeciw piskzeniu.



Wymiana: klocki hamulcowe – CITROËN BERLINGO platforma / podwozie (B9). Eksperti z AUTODOC zalecają:

- Upewnij się, że przed zainstalowaniem klocków powierzchnia tarczy jest czysta.



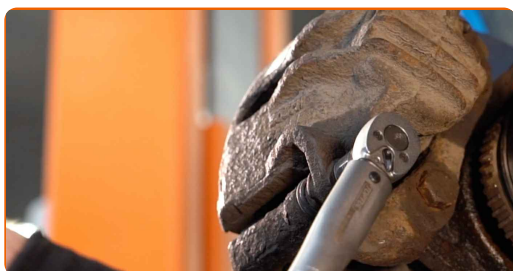
**16** Zainstaluj nowe klocki hamulcowe.



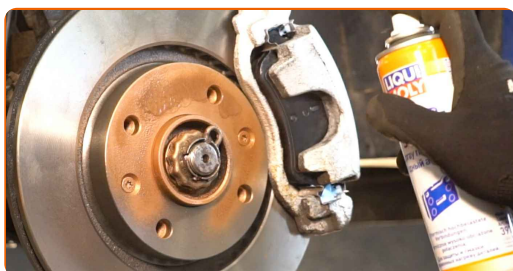
**AUTODOC poleca:**

- Upewnij się, że klocki są zainstalowane okładzinami do tarczy.

**17** Zainstaluj zacisk hamulcowy i zamontuj go. Skorzystaj z nasadki o numerze #13. Skorzystaj z klucza dynamometrycznego. Dokręć do go momentu 30 Nm.



**18** Wyczyść powierzchnię tarczy hamulcowej. Skorzystaj ze środka do czyszczenia hamulców.

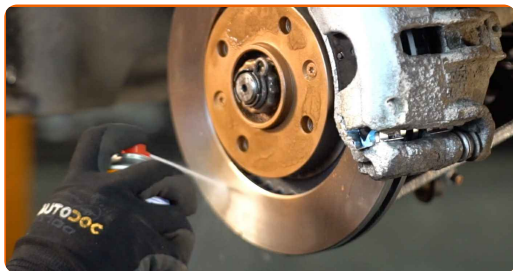


**AUTODOC poleca:**

- Wymiana: klocki hamulcowe – CITROËN BERLINGO platforma / podwozie (B9).  
Po rozpyleniu preparatu odczekaj kilka minut.

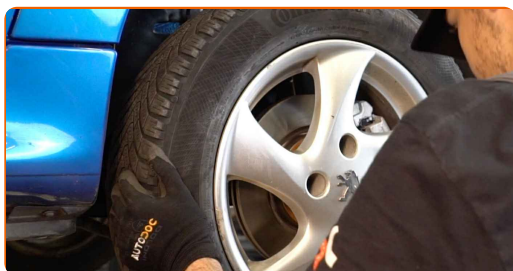
19

Nasmaruj powierzchnię, gdzie tarcza hamulcowa styka się z felgą. Zastosuj smar miedziany.



20

Zainstaluj koło.



Wymiana: klocki hamulcowe – CITROËN BERLINGO platforma / podwozie (B9). AUTODOC zaleca:

- W celu uniknięcia zranienia podczas dokręcania śrub mocujących przytrzymaj koło.

21

Wkręć śruby koła. Skorzystaj z nasadki udarowe do kół #19.



22

Spuść samochód i, działając w porządku krzyżowym, zaciągnij bolce mocujące koła. Skorzystaj z klucza dynamometrycznego. Dokręć do go momentu 100 Nm.



23

Usuń podnośniki oraz kliny.

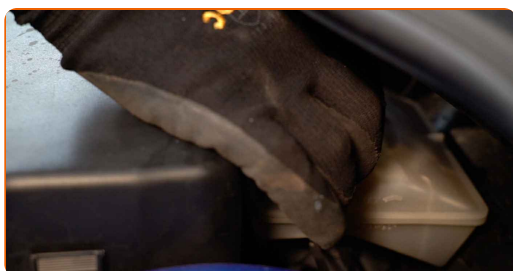


### AUTODOC poleca:

- Ważne! Wymiana: klocki hamulcowe – CITROËN BERLINGO platforma / podwozie (B9). Sprawdź poziom płynu hamulcowego w zbiorniku i w razie potrzeby uzupełnij go.

24

Dokręć korek pojemnika na płyn hamulcowy.



### AUTODOC poleca:

- CITROËN BERLINGO platforma / podwozie (B9) – Naciśnij kilkakrotnie pedał hamulca przy zgaszonym silniku, aż poczujesz opór.

25

Zamknij maskę.

Wymiana: klocki hamulcowe – CITROËN BERLINGO platforma / podwozie (B9). Eksperti z AUTODOC zalecają:

- Po wymianie klocków hamulcowych nieco zwolnij przez pierwsze 150-200 km. Przestrzegaj niepotrzebnego i ostrego całkowitego hamowania.

**DOBRA ROBOTA!** 

**ZOBACZ WIĘCEJ PORADNIKÓW**

## AUTODOC – NIEDROGIE CZĘŚCI ZAMIENNE WYSOKIEJ JAKOŚCI ONLINE

APLIKACJA MOBILNA AUTODOC: SKORZYSTAJ Z DOSKONAŁYCH  
OKAZJI Z JEDNOCZESNYM WGDNYM ROBIENIEM ZAKUPÓW



**OGROMNY WYBÓR CZĘŚCI ZAMIENNYCH DO TWOJEGO  
SAMOCHODU**

**KŁOCKI HAMULCOWE: SZEROKI WYBÓR**

### **ⓘ WYŁĄCZENIE ODPOWIEDZIALNOŚCI:**

Dokument zawiera jedynie zalecenia ogólne, które mogą okazać się pomocne podczas wykonywania prac naprawczych lub przy wymianie części. AUTODOC nie ponosi odpowiedzialności za szkody z tytułu utraconych korzyści, uszczerbku na zdrowiu bądź z tytułu szkody na mieniu, które powstały podczas naprawy lub wymiany części bądź w skutek nieprawidłowego użytkowania lub błędnej interpretacji udostępnionych informacji.

AUTODOC nie ponosi odpowiedzialności za ewentualne błędy i nieścisłości zawarte w tym przewodniku. Niniejsze informacje mają jedynie charakter informacyjny i nie zastępują wskazówek specjalisty.

AUTODOC nie ponosi odpowiedzialności za korzystanie ze sprzętu, narzędzi lub części samochodowych w sposób nieprawidłowy lub zagrażający zdrowiu. AUTODOC zaleca zachowanie ostrożności i przestrzeganie zasad bezpieczeństwa podczas wykonywania prac naprawczych lub wymiany części. Prosimy mieć na uwadze, że części samochodowe niskiej jakości nie będą w stanie zapewnić stosownego bezpieczeństwa w ruchu drogowym.

© Copyright 2023 Wszelkie treści – w tym teksty, zdjęcia i grafiki – chronione są prawami autorskimi. Wszelkie prawa – w szczególności prawa do kopiowania, rozpowszechniania, edytowania i tłumaczenia – stanowią własność AUTODOC SE.