



Jak wymienić zacisku
hamulcowego przód w
CITROËN C2 Enterprise
(JG) - poradnik naprawy

PODOBNY FILMIK INSTRUKTAŻOWY



Niniejszy film przedstawia procedurę wymiany podobnej części samochodowej w innym pojeździe

Ważne!

Procedura wymiany może być stosowana dla:

CITROËN C2 Enterprise (JG) 1.4 HDi, CITROËN C2 Enterprise (JG) 1.1

Kolejne kroki mogą się różnić w zależności od konstrukcji samochodu.

Niniejszy poradnik został stworzony w oparciu o procedurę wymiany podobnej części samochodowej w: CITROËN C3 I Hatchback (FC, FN) 1.4 i

WYMIANA: ZACISKU HAMULCOWEGO – CITROËN C2
ENTERPRISE (JG). NARZĘDZIA, KTÓRYCH MOŻESZ
POTRZEBOWAĆ:



- Szczotka druciana
- Sprej WD-40
- Środek do czyszczenia hamulców
- Smar na bazie miedzi
- Klucz płasko-oczkowy o numerze 8
- Klucz płasko-oczkowy o numerze 13
- Klucz płasko-oczkowy o numerze 14
- Klucz płasko-oczkowy o numerze 15
- Nasadka o numerze 8
- Klucz nasadowy do kół o numerze 17
- Klucz dynamometryczny
- Zbiornik na płyn
- Zacisk przewodu hamulcowego
- Zestaw do odpowietrzania układu hamulcowego
- Łom
- Klin pod koło

Kup narzędzia

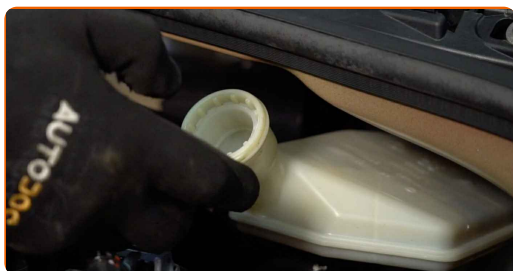
Wymiana: zacisku hamulcowego – CITROËN C2 Enterprise (JG). AUTODOC zaleca:

- Procedura wymiany jest taka sama dla lewych i prawych zacisków hamulcowych będących na tej samej osi.
- Wszystkie prace powinny być dokonane na zgaszonym silniku.

WYMIANA: ZACISKU HAMULCOWEGO – CITROËN C2 ENTERPRISE (JG). ZALECANA KOLEJNOŚĆ KROKÓW:

1

Odkryj maskę silnika. Odkręć korek pojemnika na płyn hamulcowy.



2

Zabezpiecz koła klinami.



3

Poluzuj śruby mocujące koło. Skorzystaj z nasadki udarowe do kół #17.



4 Podejmij przednią część samochodu i zafiksuj na podporach.

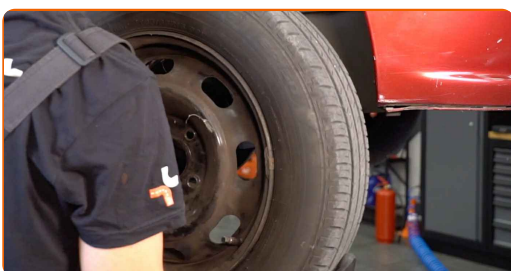
5 Odkręć śruby koła.



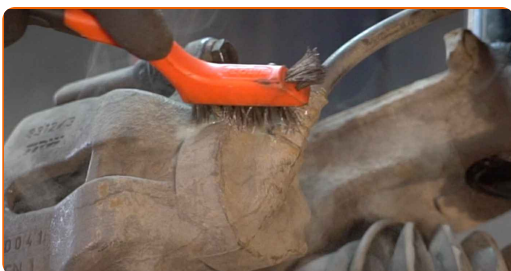
Wymiana: zacisku hamulcowego – CITROËN C2 Enterprise (JG). Wskazówka:

- Ażeby uniknąć zranienia się, podtrzymaj koło podczas odkręcania śrub.

6 Ściągnij koło.



7 Ustaw pojemnik na zbieranie płynu hamulcowego poniżej.



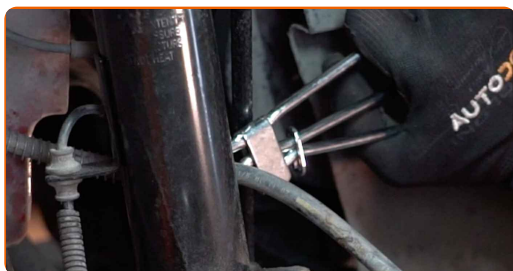
- 8 Oczyszczyć obszar, w którym przewód hamulcowy podłączony jest do zacisku, a także okolice sworznia prowadzącego. Użyć drucianej szczotki. Skorzystaj ze środka do czyszczenia hamulców.



AUTODOC poleca:

- Wymiana: zacisku hamulcowego – CITROËN C2 Enterprise (JG). Po rozpyleniu preparatu odczekaj kilka minut.

- 9 Odczep przewód hamulcowy za pomocą zacisku przewodu hamulcowego.



- 10 Odkręć przewód hamulcowy z zacisku hamulcowego. Skorzystaj z klucza oczkowego o numerze 14.



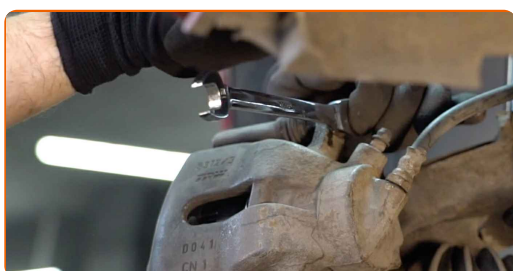
11

Wyczyść mocowania zacisku hamulcowego. Użyj drucianej szczotki. Skorzystaj ze spreju WD-40.



12

Odkręć mocowanie zacisku hamulcowego. Skorzystaj z klucza oczkowego o numerze 13. Skorzystaj z klucza oczkowego o numerze 15.



13

Rozłącz klocki hamulcowe. Użyj łomu.



14

Zdejmij zacisk hamulcowy.

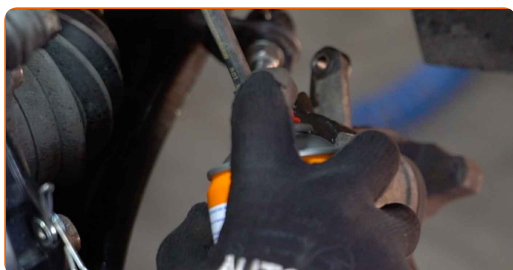


Wymiana: zacisku hamulcowego – CITROËN C2 Enterprise (JG).
Profesjoniści zalecają:

- Przy wymianie zacisku hamulcowego, zaleca się sprawdzić przewody hamulcowe pod kątem uszkodzeń, a jeśli to konieczne wymienić je na nowe.
- Przy wymianie zacisku hamulcowego poleca się wymieniać klocki hamulcowe, sprawdzać stan tarcz hamulcowych i jeżeli to jest konieczne wymienić je na nowe.

15

Nasmaruj przewód hamulcowy. Skorzystaj ze środka do czyszczenia hamulców.

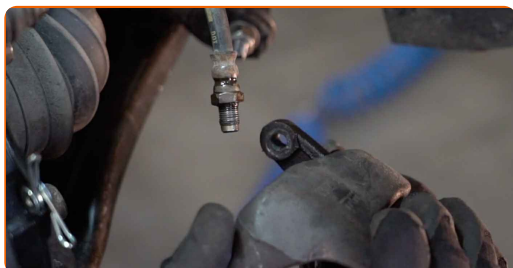


Wymiana: zacisku hamulcowego – CITROËN C2 Enterprise (JG). Wskazówka od ekspertów z AUTODOC:

- Po zastosowaniu spreju, zaczekaj kilka minut.

16

Odkręć przewód hamulcowy z zacisku hamulcowego.



17

Nasmaruj przewód hamulcowy. Skorzystaj ze środka do czyszczenia hamulców.

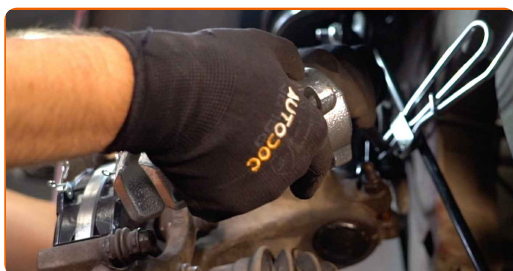


AUTODOC poleca:

- Wymiana: zacisku hamulcowego – CITROËN C2 Enterprise (JG). Po rozpyleniu preparatu odczekaj kilka minut.

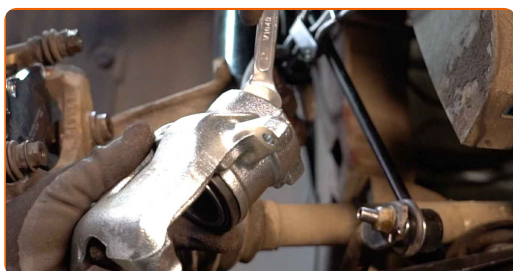
18

Zainstaluj i przymocuj nowy przewód do nowego zacisku hamulcowego.



19

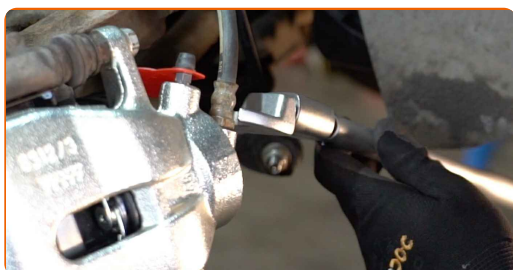
Dokręć mocowanie przewodu hamulcowego. Skorzystaj z klucza oczkowego o numerze 14.



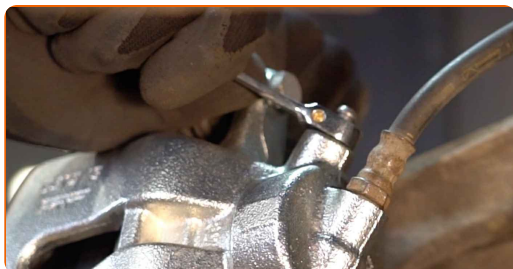
- 20** Zainstaluj zacisk hamulcowy i zamontuj go. Skorzystaj z klucza oczkowego o numerze 13. Skorzystaj z klucza oczkowego o numerze 15. Skorzystaj z klucza dynamometrycznego. Dokręć do go momentu 30 Nm.



- 21** Dokręć mocowanie łączące przewód hamulcowy z zaciskiem hamulcowym. Skorzystaj z klucza oczkowego o numerze 14. Skorzystaj z klucza dynamometrycznego. Dokręć do go momentu 15 Nm.



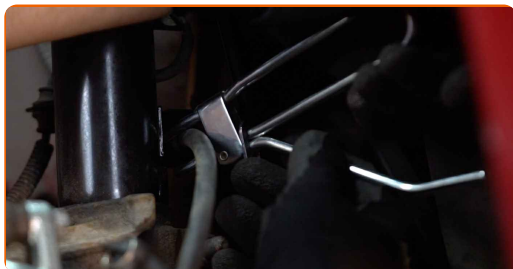
- 22** Odkręć śrubę odpowietrzającą układ hamulcowy. Skorzystaj z klucza oczkowego o numerze 8.



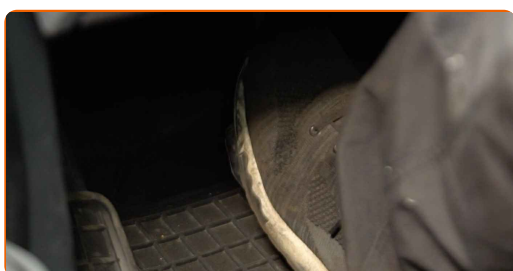
- 23** Podłącz zestaw do odpowietrzania układu hamulcowego do śruby odpowietrzającej.



24 Zdejmij zatrzask przewodu hamulcowego.



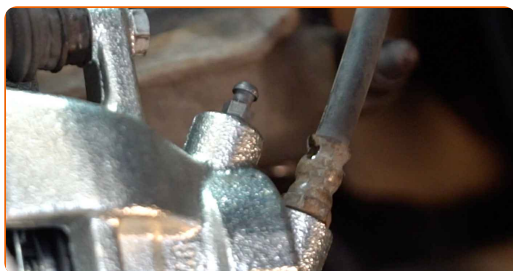
25 Odpowietrz układ zacisku hamulcowego. Nie włączając silnika, naciśnij kilka razy pedał hamulca, aż poczujesz znaczną oporność.



26 Dokręć śrubę odpowietrzającą układ hamulcowy. Skorzystaj z klucza oczkowego o numerze 8.



27 Odłącz zestaw do odpowietrzania układu hamulcowego.



28

Oczyść brud ze śruby wężą hamulcowego. Skorzystaj ze środka do czyszczenia hamulców.



Wymiana: zacisku hamulcowego – CITROËN C2 Enterprise (JG). AUTODOC zaleca:

- Po zastosowaniu spreju, zaczekaj kilka minut.

29

Dokręć śrubę odpowietrzającą zacisku hamulcowego. Skorzystaj z nasadki o numerze #8. Skorzystaj z klucza dynamometrycznego. Dokręć do go momentu 11 Nm.

30

Nasmaruj powierzchnię, gdzie tarcza hamulcowa styka się z felgą. Zastosuj smar miedziany.



31

Wyczyść powierzchnię tarczy hamulcowej. Skorzystaj ze środka do czyszczenia hamulców.

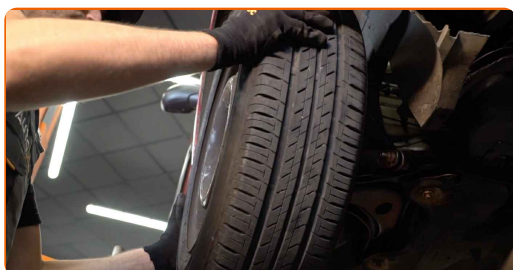


AUTODOC poleca:

- Wymiana: zacisku hamulcowego – CITROËN C2 Enterprise (JG). Po rozpyleniu preparatu odczekaj kilka minut.

32

Zainstaluj koło.

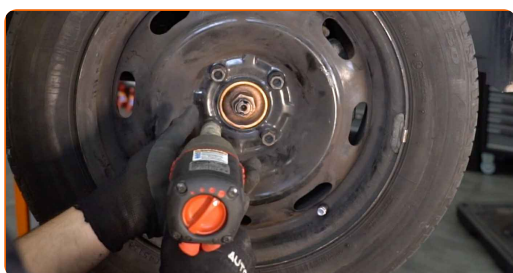


Wymiana: zacisku hamulcowego – CITROËN C2 Enterprise (JG). Eksperti z AUTODOC zalecają:

- W celu uniknięcia zranienia podczas dokręcania śrub mocujących przytrzymaj koło.

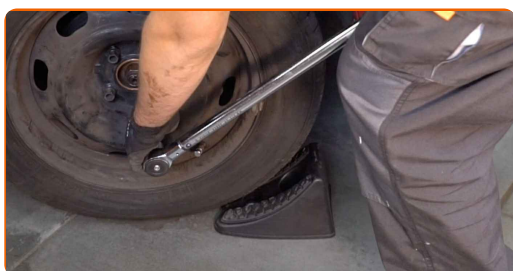
33

Wkręć śruby koła. Skorzystaj z nasadki udarowe do kół #17.



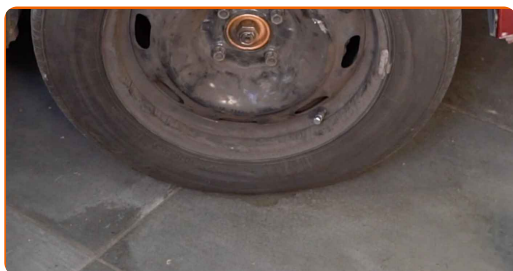
34

Spuść samochód i, działając w porządku krzyżowym, zaciągnij bolce mocujące koła. Skorzystaj z klucza dynamometrycznego. Dokręć do go momentu 90 Nm.



35

Usuń podnośniki oraz kliny.

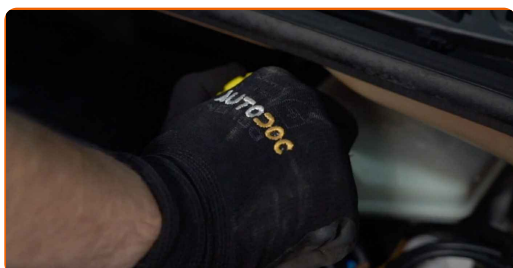


AUTODOC poleca:

- Ważne! Wymiana: zacisku hamulcowego – CITROËN C2 Enterprise (JG).
Sprawdź poziom płynu hamulcowego w zbiorniku i w razie potrzeby uzupełnij go.

36

Dokręć korek pojemnika na płyn hamulcowy. Zamknij maskę.



DOBRA ROBOTA! 

ZOBACZ WIĘCEJ PORADNIKÓW

AUTODOC – NIEDROGIE CZĘŚCI ZAMIENNE WYSOKIEJ JAKOŚCI ONLINE

APLIKACJA MOBILNA AUTODOC: SKORZYSTAJ Z DOSKONAŁYCH
OKAZJI Z JEDNOCZESNYM WGDNYM ROBIENIEM ZAKUPÓW



**OGROMNY WYBÓR CZĘŚCI ZAMIENNYCH DO TWOJEGO
SAMOCHODU**

ZACISKI HAMULCOWE: SZEROKI WYBÓR

(i) WYŁĄCZENIE ODPOWIEDZIALNOŚCI:

Dokument zawiera jedynie zalecenia ogólne, które mogą okazać się pomocne podczas wykonywania prac naprawczych lub przy wymianie części. AUTODOC nie ponosi odpowiedzialności za szkody z tytułu utraconych korzyści, uszczerbku na zdrowiu bądź z tytułu szkody na mieniu, które powstały podczas naprawy lub wymiany części bądź w skutek nieprawidłowego użytkowania lub błędnej interpretacji udostępnionych informacji.

AUTODOC nie ponosi odpowiedzialności za ewentualne błędy i nieścisłości zawarte w tym przewodniku. Niniejsze informacje mają jedynie charakter informacyjny i nie zastępują wskazówek specjalisty.

AUTODOC nie ponosi odpowiedzialności za korzystanie ze sprzętu, narzędzi lub części samochodowych w sposób nieprawidłowy lub zagrażający zdrowiu. AUTODOC zaleca zachowanie ostrożności i przestrzeganie zasad bezpieczeństwa podczas wykonywania prac naprawczych lub wymiany części. Prosimy mieć na uwadze, że części samochodowe niskiej jakości nie będą w stanie zapewnić stosownego bezpieczeństwa w ruchu drogowym.

© Copyright 2022 Wszelkie treści – w tym teksty, zdjęcia i grafiki – chronione są prawami autorskimi. Wszelkie prawa – w szczególności prawa do kopiowania, rozpowszechniania, edytowania i tłumaczenia – stanowią własność AUTODOC GmbH.