



Jak wymienić poduszka
silnika tył w **CITROËN C2**
Hatchback (JM) -
poradnik naprawy

PODOBNY FILMIK INSTRUKTAŻOWY



Niniejszy film przedstawia procedurę wymiany podobnej części samochodowej w innym pojeździe

Ważne!

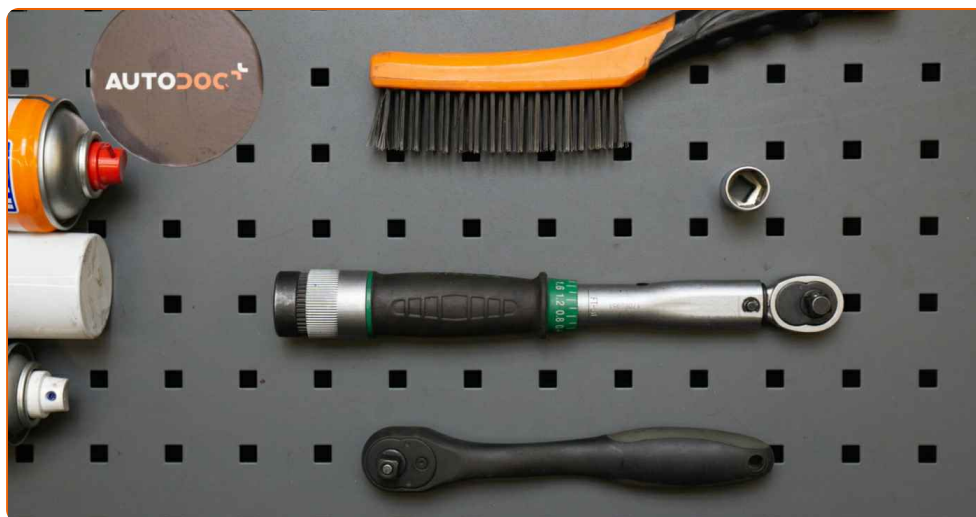
Procedura wymiany może być stosowana dla:

CITROËN C2 Hatchback (JM) 1.1, CITROËN C2 Hatchback (JM) 1.4, CITROËN C2 Hatchback (JM) 1.6, CITROËN C2 Hatchback (JM) 1.4 HDi, CITROËN C2 Hatchback (JM) 1.6 VTS, CITROËN C2 Hatchback (JM) 1.4 16V, CITROËN C2 Hatchback (JM) 1.6 HDi

Kolejne kroki mogą się różnić w zależności od konstrukcji samochodu.

Niniejszy poradnik został stworzony w oparciu o procedurę wymiany podobnej części samochodowej w: PEUGEOT 207 Hatchback 1.6 16V VTi

WYMIANA: PODUSZKI SILNIKA – CITROËN C2
HATCHBACK (JM). NARZĘDZIA, KTÓRYCH BĘDZIESZ
POTRZEBOWAĆ:



- Szczotka druciana
- Sprej WD-40
- Smar na bazie miedzi
- Klucz dynamometryczny
- Nasadka o numerze 16
- Klucz grzechotkowy
- Łom
- Podnośnik hydrauliczny do skrzyni biegów
- Pokrowiec na błotnik

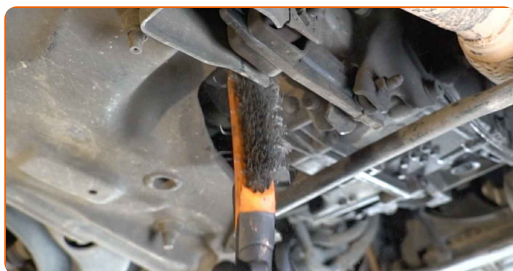
Kup narzędzia

Wymiana: poduszki silnika – CITROËN C2 Hatchback (JM). AUTODOC zaleca:

- Wszystkie prace powinny być dokonane na zgaszonym silniku.

WYMIANĘ NALEŻY PRZEPROWADZAĆ W TEJ KOLEJNOŚCI:

- 1 Odkryj maskę silnika.
- 2 Skorzystaj z osłony chroniącej zderzak w celu zapobiegnięcia uszkodzenia powłoki lakierniczej oraz plastikowych elementów samochodu.
- 3 Podnieś samochód przy pomocy podnośnika lub umieść go nad stanowiskiem inspekcyjnym.
- 4 Oczyszcz mocowania wspornika silnika. Użyj drucianej szczotki. Skorzystaj ze spreju WD-40.



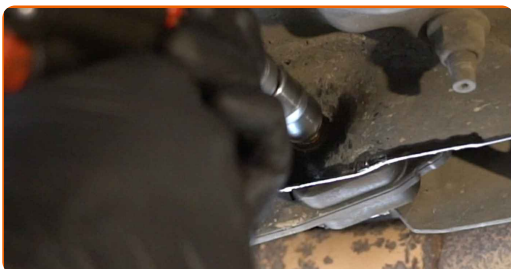
- 5 Podeprzyj skrzynię biegów. Użyj podnośnika hydraulicznego do skrzyni biegów.



Wymiana: poduszki silnika – CITROËN C2 Hatchback (JM). Wskazówka:

- Upewnij się, że skrzynia biegów jest rzeczywiście podparta (tj. nie wisi).

- 6** Odkręć śruby łączące mocowanie silnika z nadwoziem. Skorzystaj z nasadki o numerze #16. Skorzystaj z klucza grzechotkowego.



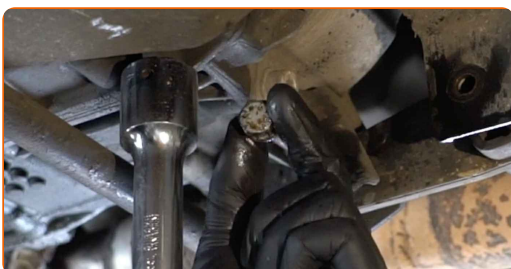
- 7** Odkręć śrubę mocującą.



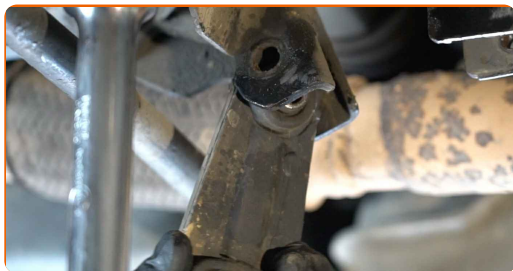
- 8** Odkręć mocowanie łączące wspornik silnika z obudową przekładni. Skorzystaj z nasadki o numerze #16. Skorzystaj z klucza grzechotkowego.



- 9** Odkręć śrubę mocującą.



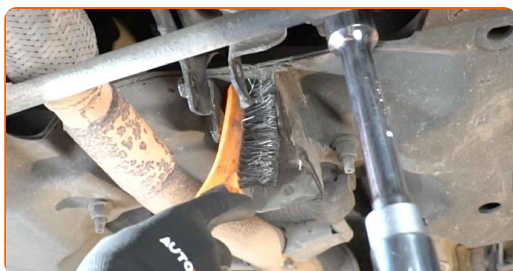
10 Usuń wsporniki silnika.



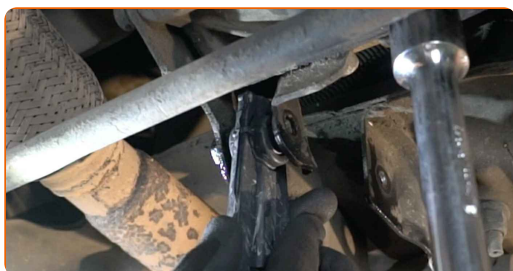
Wymiana: poduszki silnika – CITROËN C2 Hatchback (JM). Profesjonaliści zalecają:

- Ostrożnie sprawdź inne wsporniki silnika i w razie potrzeby je wymień.

11 Oczyszcz gniazdo montażowe wspornika silnika. Użyj drucianej szczotki. Skorzystaj ze spreju WD-40.



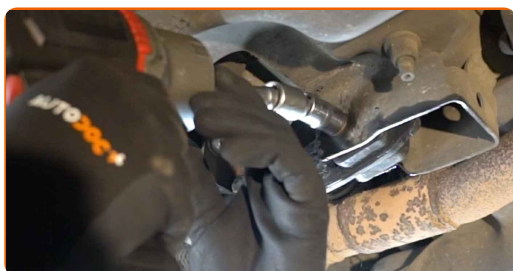
12 Zamontuj wspornik silnika w jego gnieździe montażowym.



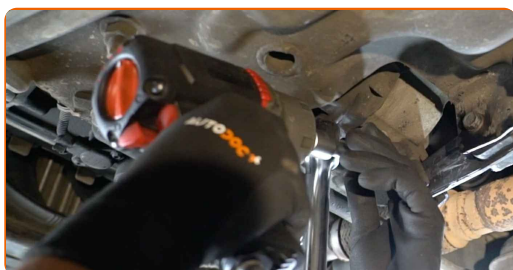
13 Zamontuj śruby mocujące. Użyj łomu.



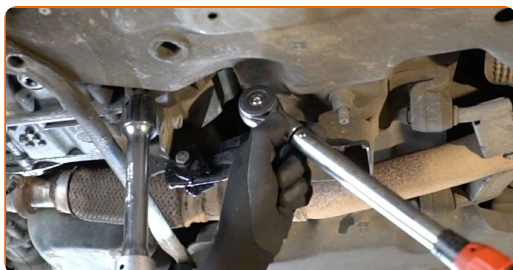
- 14** Wkręć śruby łączące mocowanie silnika z nadwoziem. Skorzystaj z nasadki o numerze #16. Skorzystaj z klucza grzechotkowego.



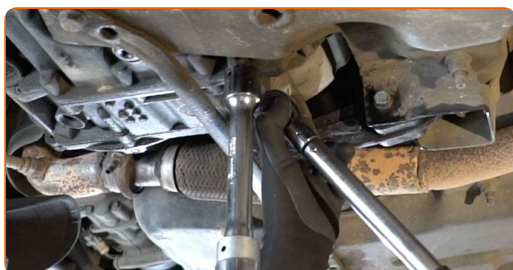
- 15** Wkręć mocowanie łączące wspornik silnika z obudową przekładni. Skorzystaj z nasadki o numerze #16. Skorzystaj z klucza grzechotkowego.



- 16** Dokręć śruby łączące mocowanie silnika z nadwoziem. Skorzystaj z nasadki o numerze #16. Skorzystaj z klucza dynamometrycznego. Dokręć do go momentu 60 Nm.

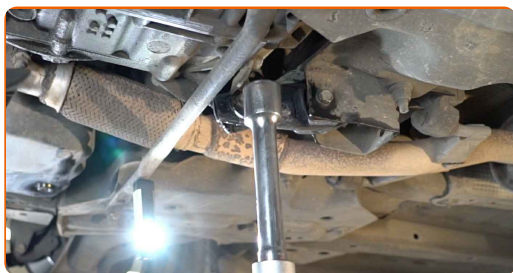


- 17** Dokręć śrubę mocującą łączącą wspornik silnika z obudową przekładni. Skorzystaj z nasadki o numerze #16. Skorzystaj z klucza dynamometrycznego. Dokręć do go momentu 60 Nm.



18

Usuń podparcie spod skrzyni biegów.

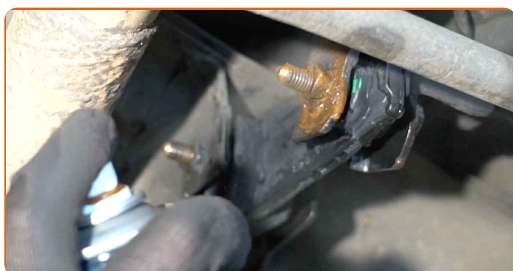


AUTODOC poleca:

- CITROËN C2 Hatchback (JM) – Nie opuszczaj gwałtownie podnośnika skrzyni biegów, aby uniknąć uszkodzenia elementów i mechanizmów w samochodzie.

19

Zabezpiecz mocowania wspornika silnika. Zastosuj smar miedziany.



20

Obniż samochód.

21

Zdejmij osłonę chroniącą zderzak.

22

Zamknij maskę.

DOBRA ROBOTA! 

ZOBACZ WIĘCEJ PORADNIKÓW

AUTODOC – NIEDROGIE CZĘŚCI ZAMIENNE WYSOKIEJ JAKOŚCI ONLINE

APLIKACJA MOBILNA AUTODOC: SKORZYSTAJ Z DOSKONAŁYCH OKAZJI Z JEDNOCZESNYM WGDODNYM ROBIENIEM ZAKUPÓW



+ AUTODOC

GET IT ON
Google Play

Download on the
App Store

Download

OGROMNY WYBÓR CZĘŚCI ZAMIENNYCH DO TWOJEGO SAMOCHODU

PODUSZKA SILNIKA: SZEROKI WYBÓR

(i) WYŁĄCZENIE ODPOWIEDZIALNOŚCI:

Dokument zawiera jedynie zalecenia ogólne, które mogą okazać się pomocne podczas wykonywania prac naprawczych lub przy wymianie części. AUTODOC nie ponosi odpowiedzialności za szkody z tytułu utraconych korzyści, uszczerbku na zdrowiu bądź z tytułu szkody na mieniu, które powstały podczas naprawy lub wymiany części bądź w skutek nieprawidłowego użytkowania lub błędnej interpretacji udostępnionych informacji.

AUTODOC nie ponosi odpowiedzialności za ewentualne błędy i nieścisłości zawarte w tym przewodniku. Niniejsze informacje mają jedynie charakter informacyjny i nie zastępują wskazówek specjalisty.

AUTODOC nie ponosi odpowiedzialności za korzystanie ze sprzętu, narzędzi lub części samochodowych w sposób nieprawidłowy lub zagrażający zdrowiu. AUTODOC zaleca zachowanie ostrożności i przestrzeganie zasad bezpieczeństwa podczas wykonywania prac naprawczych lub wymiany części. Prosimy mieć na uwadze, że części samochodowe niskiej jakości nie będą w stanie zapewnić stosownego bezpieczeństwa w ruchu drogowym.

© Copyright 2023 Wszelkie treści – w tym teksty, zdjęcia i grafiki – chronione są prawami autorskimi. Wszelkie prawa – w szczególności prawa do kopiowania, rozpowszechniania, edytowania i tłumaczenia – stanowią własność AUTODOC SE.