



Jak wymienić
amortyzator tył w
CITROËN C2 Hatchback
(JM) - poradnik naprawy

PODOBNY FILMIK INSTRUKTAŻOWY



Niniejszy film przedstawia procedurę wymiany podobnej części samochodowej w innym pojeździe

Ważne!

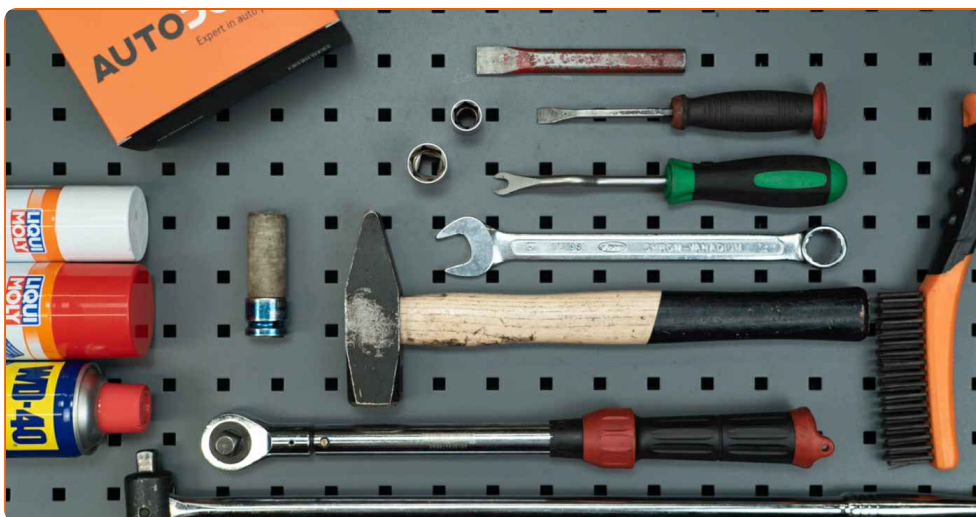
Procedura wymiany może być stosowana dla:

CITROËN C2 Hatchback (JM) 1.1, CITROËN C2 Hatchback (JM) 1.4, CITROËN C2 Hatchback (JM) 1.4 HDi, CITROËN C2 Hatchback (JM) 1.4 16V

Kolejne kroki mogą się różnić w zależności od konstrukcji samochodu.

Niniejszy poradnik został stworzony w oparciu o procedurę wymiany podobnej części samochodowej w: CITROËN C3 I Hatchback (FC_, FN_) 1.4 i

**WYMIANA: AMORTYZATORÓW – CITROËN C2
HATCHBACK (JM). NARZĘDZIA, KTÓRYCH MOŻESZ
POTRZEBOWAĆ:**



- Szczotka druciana
- Sprej WD-40
- Smar na bazie miedzi
- Klucz płasko-oczkowy o numerze 21
- Nasadka o numerze 16
- Nasadka o numerze 21
- Klucz nasadowy do kół o numerze 17
- Klucz dynamometryczny
- Płaskie dłuto
- Młotek
- Narzędzie do podważania klamr
- Pokrętka
- Podnośnik hydrauliczny do skrzyni biegów
- Klin pod koło

Kup narzędzia

Wymiana: amortyzatorów – CITROËN C2 Hatchback (JM). Profesjoniści zalecają:

- Obydwa amortyzatory tylnego zawieszenia powinno wymieniać się jednocześnie.
- Procedura wymiany jest taka sama dla lewych i prawych amortyzatorów tylnego zawieszenia.
- Wszystkie prace powinny być dokonane na zgaszonym silniku.

**WYMIANA: AMORTYZATORÓW – CITROËN C2 HATCHBACK (JM).
PODEJMIJ NASTĘPUJĄCE KROKI:**

1 Zabezpiecz koła klinami.

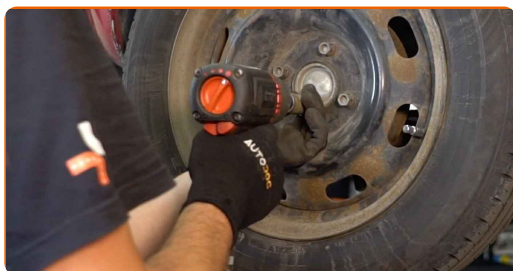


2 Poluzuj śruby mocujące koło. Skorzystaj z nasadki udarowe do kół #17.



3 Podejmij tylną część samochodu i zafiksuj na podporach.

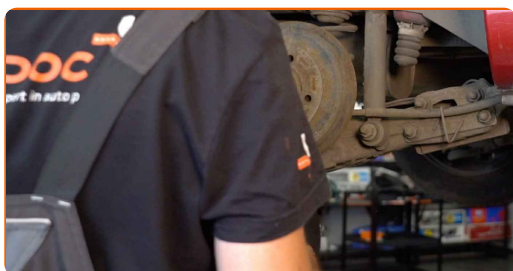
4 Odkręć śruby koła.



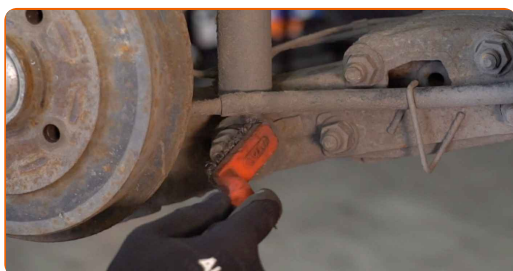
AUTODOC poleca:

- Ważne! Przytrzymaj koło podczas odkręcania śrub mocujących. CITROËN C2 Hatchback (JM)

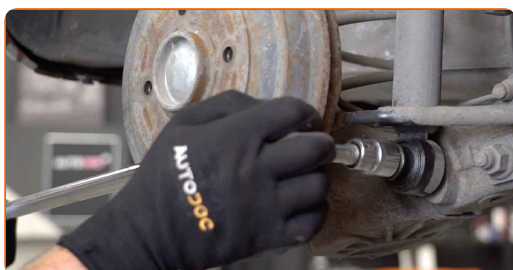
5 Ściągnij koło.



6 Wyczyść mocowania amortyzatora. Użyj drucianej szczotki. Skorzystaj ze spreju WD-40.



7 Poluźnij dolne mocowanie amortyzatora. Skorzystaj z nasadki o numerze #21. Skorzystaj z pokrętki.



8

Podeprzyj belkę skrętną tylnego zawieszenia. Użyj podnośnika hydraulicznego do skrzyni biegów.



9

Odkręć dolny zaczep amortyzatora. Skorzystaj z nasadki o numerze #21. Skorzystaj z pokrętki.



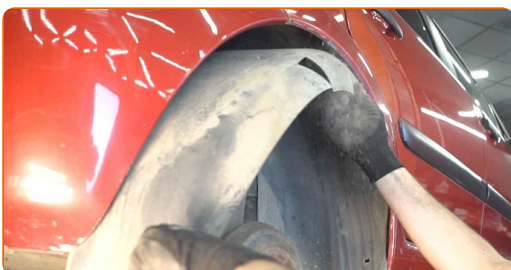
10

Zdejmij plastikowe spinki nadkola. Skorzystaj z narzędzia do podważania klamer.



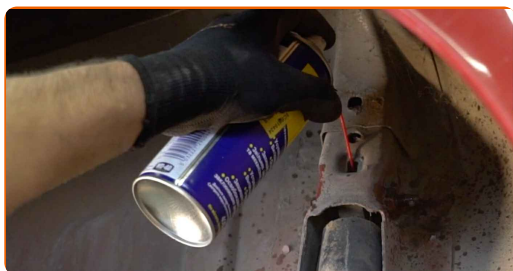
11

Usuń osłonę nadkola.



12

Wyczyść mocowania amortyzatora. Użyj drucianej szczotki. Skorzystaj ze spreju WD-40.



13

Odkręć górne mocowanie amortyzatora. Skorzystaj z nasadki o numerze #16. Skorzystaj z pokrętki.

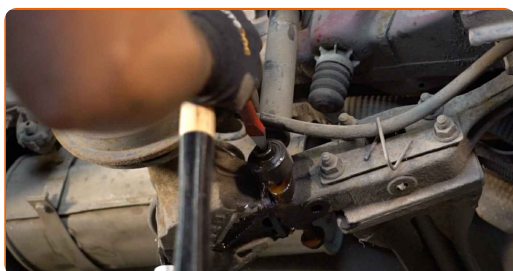


Wymiana: amortyzatorów – CITROËN C2 Hatchback (JM). AUTODOC zaleca:

- Ażeby uniknąć kontuzji, podtrzymaj amortyzator przy odkręcaniu śrub mocujących.

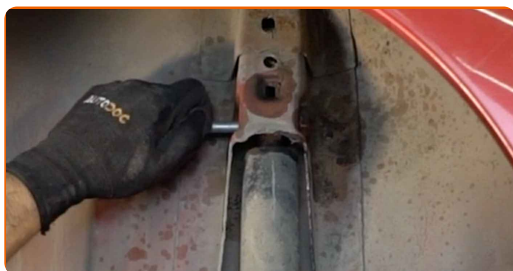
14

Odkręć śrubę mocującą. Użyj płaskiego dłuta z metalu roboczego. Użyj młotka.



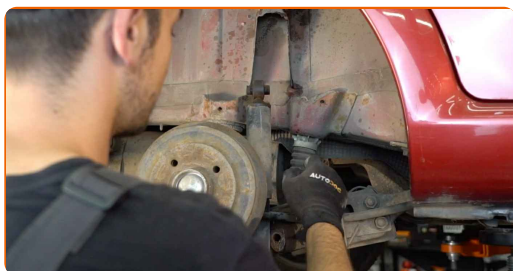
15

Odkręć śrubę mocującą. Użyj płaskiego dłuta z metalu roboczego. Użyj młotka.



16

Zdemontuj amortyzator.



Wymiana: amortyzatorów – CITROËN C2 Hatchback (JM). Wskazówka od AUTODOC:

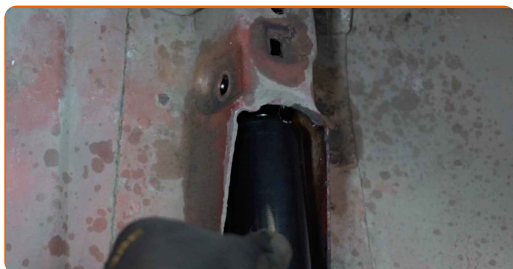
- Przed zamontowaniem nowego amortyzatora, powinieneś ręcznie do napompować 3-5 razy.

17

Oczyść gniazda mocujące amortyzatora. Użyj drucianej szczotki. Skorzystaj ze spreju WD-40.

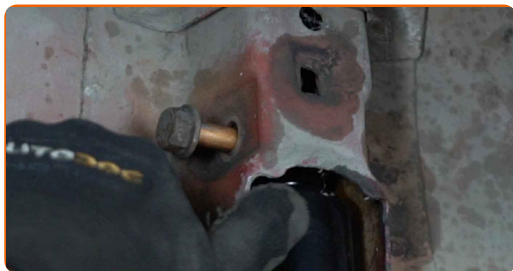
18

Umieść amortyzator w nadkolu i zabezpiecz go.



19

Zainstaluj śrubę mocującą.

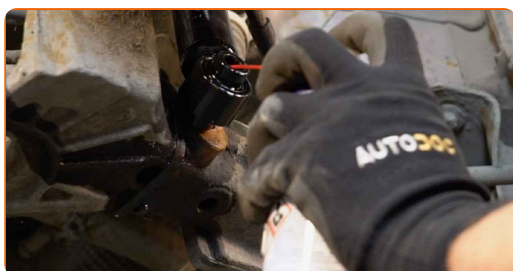


Wymiana: amortyzatorów – CITROËN C2 Hatchback (JM). Eksperti z AUTODOC zalecają:

- W celu uniknięcia obrażeń podczas wkręcania śrub mocujących należy mocno przytrzymać amortyzator.

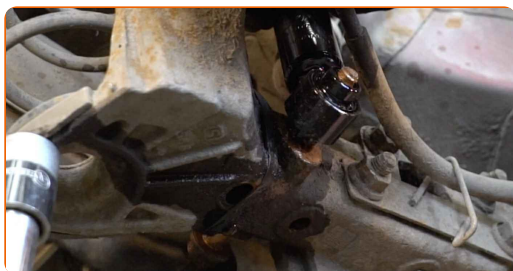
20

Zabezpiecz mocowania amortyzatora. Skorzystaj ze spreju WD-40.



21

Zainstaluj śrubę mocującą.

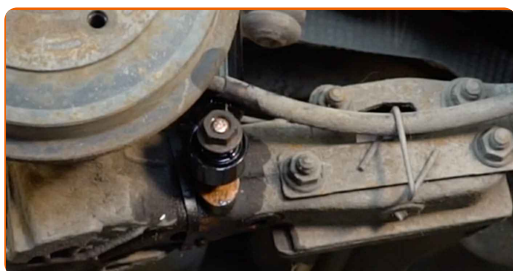


22

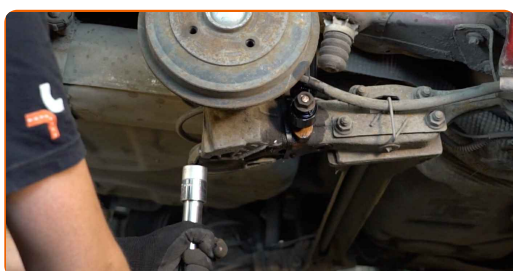
Wkręć górne mocowanie amortyzatora. Skorzystaj z nasadki o numerze #16.



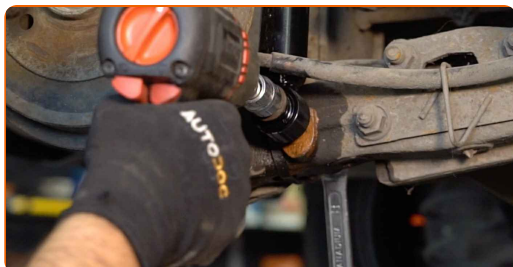
- 23** Wkręć dolne mocowanie amortyzatora. Skorzystaj z nasadki o numerze #21. Skorzystaj z klucza oczkowego o numerze 21.



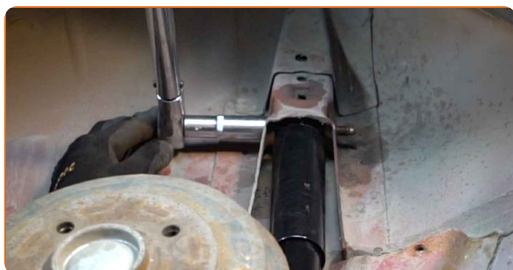
- 24** Unieś hydrauliczny podnośnik do skrzyni biegów o 10-15 cm.



- 25** Wkręć dolne mocowanie amortyzatora. Skorzystaj z nasadki o numerze #21. Skorzystaj z klucza oczkowego o numerze 21.



- 26** Dokręć górne mocowanie amortyzatora. Skorzystaj z nasadki o numerze #16. Skorzystaj z klucza dynamometrycznego. Dokręć do go momentu 60 Nm.



- 27** Dokręć dolne mocowanie amortyzatora. Skorzystaj z klucza oczkowego o numerze 21. Skorzystaj z nasadki o numerze #21. Skorzystaj z klucza dynamometrycznego. Dokręć do go momentu 93 Nm.



- 28** Zdejmij mocowanie pod dolną belką osi.



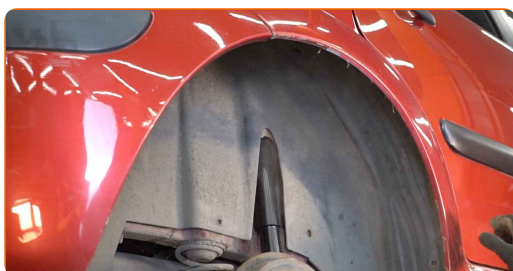
AUTODOC poleca:

- Wymiana: amortyzatorów – CITROËN C2 Hatchback (JM). Opuść płynnie podnośnik skrzyni biegów, bez gwałtownych ruchów, aby uniknąć uszkodzenia elementów i mechanizmów.

- 29** Zabezpiecz mocowania amortyzatora. Zastosuj smar miedziany.



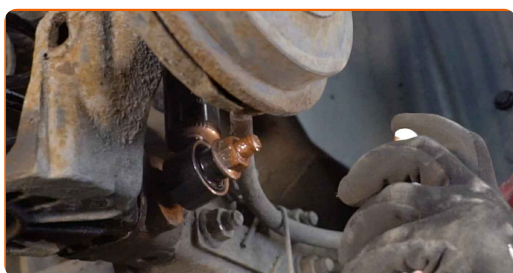
- 30** Zamontuj osłonę nadkola w jego gnieździe montażowym.



31 Zamontuj z powrotem plastikowe spinki nadkola.



32 Zabezpiecz mocowania amortyzatora. Zastosuj smar miedziany.



33 Oczyszczyć gniazdo mocujące felgi koła. Użyj drucianej szczotki. Zabezpiecz powierzchnię kontaktową. Zastosuj smar miedziany.



34 Zainstaluj koło.



AUTODOC poleca:

- Ostrzeżenie! Aby uniknąć obrażeń, przytrzymaj koło podczas wkręcania śrub mocujących. CITROËN C2 Hatchback (JM)

35

Wkręć śruby koła. Skorzystaj z nasadki udarowe do kół #17.



36

Spuść samochód i, działając w porządku krzyżowym, zaciągnij bolce mocujące koła. Skorzystaj z klucza dynamometrycznego. Dokręć do go momentu 90 Nm.



37

Usuń podnośniki oraz kliny.



DOBRA ROBOTA! 

ZOBACZ WIĘCEJ PORADNIKÓW

AUTODOC – NIEDROGIE CZĘŚCI ZAMIENNE WYSOKIEJ JAKOŚCI ONLINE

APLIKACJA MOBILNA AUTODOC: SKORZYSTAJ Z DOSKONAŁYCH OKAZJI Z JEDNOCZESNYM WGDODNYM ROBIENIEM ZAKUPÓW



+ AUTODOC

GET IT ON
Google Play

Download on the
App Store

Download

OGROMNY WYBÓR CZĘŚCI ZAMIENNYCH DO TWOJEGO SAMOCHODU

AMORTYZATOR: SZEROKI WYBÓR

(i) WYŁĄCZENIE ODPOWIEDZIALNOŚCI:

Dokument zawiera jedynie zalecenia ogólne, które mogą okazać się pomocne podczas wykonywania prac naprawczych lub przy wymianie części. AUTODOC nie ponosi odpowiedzialności za szkody z tytułu utraconych korzyści, uszczerbku na zdrowiu bądź z tytułu szkody na mieniu, które powstały podczas naprawy lub wymiany części bądź w skutek nieprawidłowego użytkowania lub błędnej interpretacji udostępnionych informacji.

AUTODOC nie ponosi odpowiedzialności za ewentualne błędy i nieścisłości zawarte w tym przewodniku. Niniejsze informacje mają jedynie charakter informacyjny i nie zastępują wskazówek specjalisty.

AUTODOC nie ponosi odpowiedzialności za korzystanie ze sprzętu, narzędzi lub części samochodowych w sposób nieprawidłowy lub zagrażający zdrowiu. AUTODOC zaleca zachowanie ostrożności i przestrzeganie zasad bezpieczeństwa podczas wykonywania prac naprawczych lub wymiany części. Prosimy mieć na uwadze, że części samochodowe niskiej jakości nie będą w stanie zapewnić stosownego bezpieczeństwa w ruchu drogowym.

© Copyright 2023 Wszelkie treści – w tym teksty, zdjęcia i grafiki – chronione są prawami autorskimi. Wszelkie prawa – w szczególności prawa do kopiowania, rozpowszechniania, edytowania i tłumaczenia – stanowią własność AUTODOC SE.