

 **AUTODOC CLUB**

Jak wymienić łożysko
koła przód w **CITROËN**
C3 Aircross II (2R_, 2C_) -
poradnik naprawy

PODOBNY FILMIK INSTRUKTAŻOWY



Niniejszy film przedstawia procedurę wymiany podobnej części samochodowej w innym pojeździe

Ważne!

Procedura wymiany może być stosowana dla:

CITROËN C3 Aircross II (2R_, 2C_) 1.6 BlueHDi 100, CITROËN C3 Aircross II (2R_, 2C_) 1.6 BlueHDi 120, CITROËN C3 Aircross II (2R_, 2C_) 1.2 Puretech 82, CITROËN C3 Aircross II (2R_, 2C_) 1.2 Puretech 110, CITROËN C3 Aircross II (2R_, 2C_) 1.2 Puretech 130, CITROËN C3 Aircross II (2R_, 2C_) 1.6 BlueHDi 115 (2CBHXH), CITROËN C3 Aircross II (2R_, 2C_) 1.5 BlueHDi 100 (2CYHYJ), CITROËN C3 Aircross II (2R_, 2C_) 1.5 BlueHDi 120 (2CYHXX)

Kolejne kroki mogą się różnić w zależności od konstrukcji samochodu.

Niniejszy poradnik został stworzony w oparciu o procedurę wymiany podobnej części samochodowej w: PEUGEOT 207 Hatchback 1.6 16V VTi

WYMIANA: ŁOŻYSKA KOŁA – CITROËN C3 AIRCROSS II (2R_, 2C_). NARZĘDZIA, KTÓRYCH MOŻESZ POTRZEBOWAĆ:



- Szczotka druciana
- Spray WD-40
- Uniwersalny spray do czyszczenia
- Środek do czyszczenia hamulców
- Spray do konserwacji instalacji elektrycznych
- Smar wielozadaniowy
- Smar na bazie miedzi
- Klucz dynamometryczny
- Klucz płasko-oczkowy o numerze 13
- Klucz płasko-oczkowy o numerze 17
- Nasadka o numerze 13
- Nasadka o numerze 16
- Nasadka o numerze 17
- Nasadka o numerze 35
- Bity typu Torx T30
- Bity typu Torx T55
- Klucz nasadowy do kół o numerze 17
- Zestaw do montażu łożysk i tulei
- Klucz grzechotkowy
- Pokrętka
- Młotek
- Narzędzie do podważania klamr
- Szczypce montażowe
- Śrubokręt udarowy
- Śrubokręt Płaski
- Łom
- Podnośnik hydrauliczny do skrzyni biegów
- Separator do łożysk
- Imadło
- Ściągacz do przegubów kulowych
- Klin pod koło

Kup narzędzia

Wymiana: łożyska koła – CITROËN C3 Aircross II (2R_, 2C_). Wskazówka od ekspertów z AUTODOC:

- Nie stosuj po raz drugi demontowanego zespołu łożyska w swoim samochodzie CITROËN C3 Aircross II (2R_, 2C_).
- Procedura wymiany łożyska piasty koła jest identyczna dla obydwu kół znajdujących się na tej samej osi.
- Wszystkie prace powinny być dokonane na zgaszonym silniku.

WYMIANA: ŁOŻYSKA KOŁA – CITROËN C3 AIRCROSS II (2R_, 2C_). PODEJMIJ NASTĘPUJĄCE KROKI:

1

Zabezpiecz koła klinami.



2

Poluzuj śruby mocujące koło. Skorzystaj z nasadki udarowe do kół #17.



3

Podemij przednią część samochodu i zafiksuj na podporach.

4

Odkręć śruby koła.



AUTODOC poleca:

- Ostrzeżenie! Aby uniknąć obrażeń, przytrzymaj koło podczas odkręcania śrub mocujących. CITROËN C3 Aircross II (2R_, 2C_)

5

Ściągnij koło.



6

Wymij zawleczkę nakrętki półosi. Użyj łomu.



7

Poluzuj nakrętkę wału napędowego. Skorzystaj z nasadki o numerze #35. Skorzystaj z pokrętki.



8 Usuń nakrętkę mocującą.



9 Wyczyść mocowania łącznika stabilizatora. Użyj druczanej szczotki. Skorzystaj ze spreju WD-40.



10 Odkręć mocowanie łączące łącznik stabilizatora z kolumną amortyzatora. Skorzystaj z nasadki o numerze #17. Skorzystaj z klucza grzechotkowego.



11 Zdejmij drążek stabilizatora poprzecznego.



- 12** Oczyszczyć mocowanie wspornika łączącego przewód hamulcowy z kolumną amortyzatora. Użyć drucianej szczotki. Skorzystać ze spreju WD-40.



- 13** Odkręcić obejmę mocującą przewód hamulcowy od amortyzatora. Skorzystać z klucza oczkowego o numerze 13.



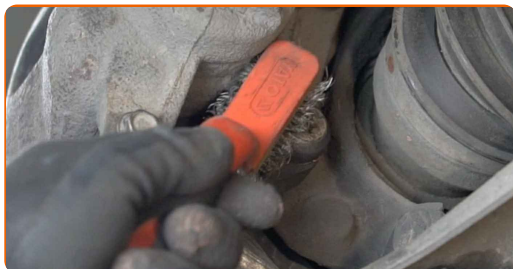
- 14** Odłączyć zacisk mocujący przewód hamulcowy.



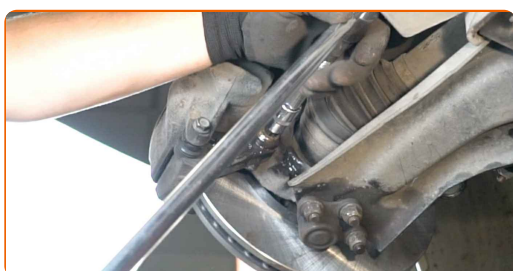
- 15** Rozłączyć klocki hamulcowe. Użyć łomu.



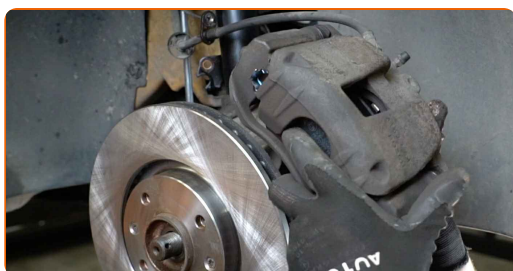
16 Wyczyść mocowania wspornika zacisku hamulcowego. Użyj drucianej szczotki. Skorzystaj ze spreju WD-40.



17 Odkręć mocowanie wspornika zacisku hamulcowego. Skorzystaj z klucza typu Torx T55. Skorzystaj z pokrętki. Skorzystaj z klucza grzechotkowego.



18 Zdejmij zacisk hamulcowy wraz ze wspornikiem.

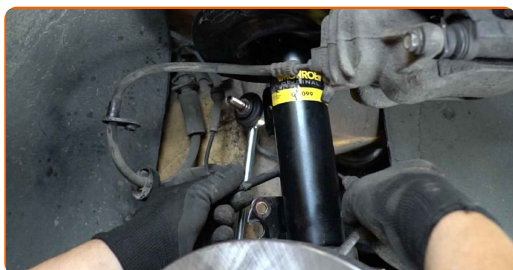


Wymiana: łożyska koła – CITROËN C3 Aircross II (2R_, 2C_). Profesjoniści zalecają:

- Przymocuj zacisk za pomocą drutu do zawieszenia albo podwozia, żeby uniknąć dehermetyzacji układu hamulcowego.
- Upewnij się, że zacisk hamulcowy nie wisi na przewodzie hamulcowym.
- Nie wciskaj pedału hamulca po usunięciu zacisku hamulcowego. W rezultacie tłok może wypaść z cylindra, co może spowodować wyciek płynu hamulcowego oraz dekompresję całego układu.
- Sprawdź wspornik zacisku hamulcowego, trzpień prowadzące zacisku hamulcowego oraz osłony przeciwpyłowe. Wyczyść je. W razie potrzeby je wymień.

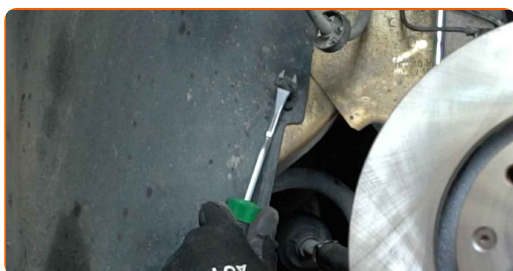
19

Rozłącz przewody czujnika ABS.



20

Zdejmij plastikowe spinki nadkola. Skorzystaj z narzędzia do podważania klamer.



21 Usuń osłonę nadkola.



22 Odłącz wtyczkę czujnika ABS.



23 Odkręć mocowanie tarczy hamulcowej. Skorzystaj z klucza typu Torx T30. Skorzystaj z wkrętaka udarowego.



24 Zdejmij tarczę hamulcową.



25 Odkręć śrubę mocującą końcówkę do zwrotnicy. Skorzystaj z nasadki o numerze #17. Skorzystaj z klucza grzechotkowego.



26

Odłącz końcówkę drążka kierowniczego od zwrotnicy. Skorzystaj ze ściągacza do przegubów kulowych.



27

Oczyść wszystkie łączenia wahacza. Użyj drucianej szczotki. Skorzystaj ze spreju WD-40.



28

Odkręć elementy mocujące, które łączą przegub kulowy z wahaczem. Skorzystaj z klucza oczkowego o numerze 17. Skorzystaj z nasadki o numerze #16. Skorzystaj z klucza grzechotkowego.

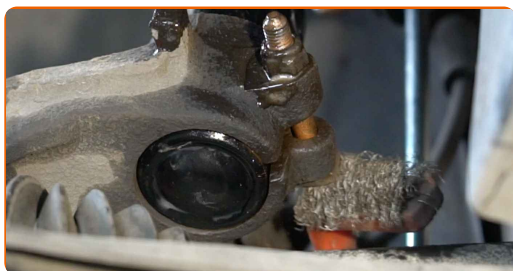


29

Odłącz przegub kulowy od wahacza. Użyj łomu.



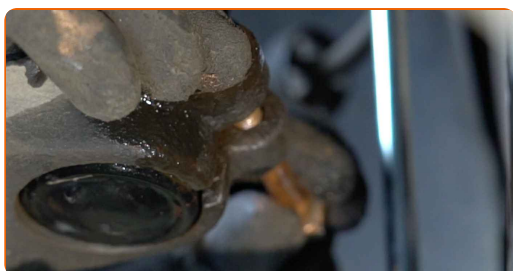
30 Wyczyść mocowania łączące amortyzator ze zwrotnicą. Użyj drucianej szczotki. Skorzystaj ze spreju WD-40.



31 Odkręć dolne mocowanie łączące amortyzator ze zwrotnicą. Skorzystaj z nasadki o numerze #16. Skorzystaj z klucza grzechotkowego.



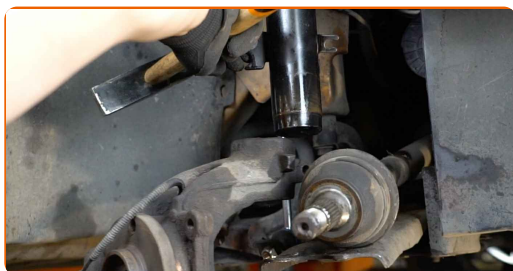
32 Odkręć śrubę mocującą.



33 Oddziel wał napędowy od zwrotnicy.



34 Odłącz zwrotnicę z kolumny amortyzatora. Użyj młotka.



35 Wyjmij zwrotnicę wraz z piastą.



36 Umieść zwrotnicę wraz z piastą koła w imadle.



37 Wyczyść miejsce montażu czujnika ABS. Użyj druczanej szczotki. Skorzystaj ze spreju WD-40.



38 Odkręć śrubę czujnika ABS. Skorzystaj z nasadki o numerze #13. Skorzystaj z klucza grzechotkowego.



39 Odłącz czujnik ABS. Skorzystaj z wkrętaka płaskiego.



40 Wyczyść pierścień zabezpieczający łożysko piasty koła. Użyj drucianej szczotki. Skorzystaj ze spreju WD-40.



41 Zdejmij pierścień ustalający łożysko piasty koła. Użyj szczypiec montażowych.



42 Zwolnij szczęki imadła i wyjmij zwrotnicę wraz z piastą koła.

43 Wyjmij piastę koła ze zwrotnicy. Użyj zestawu do montażu i demontażu łożysk i tulei.



44 Wypchnij wewnętrzny pierścień łożyska z piasty koła. Użyj zestawu do montażu i demontażu łożysk i tulei. Użyj separatora do łożysk.



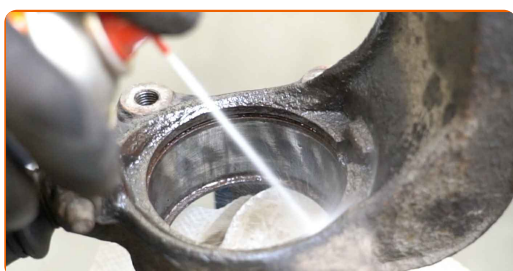
45

Wyciśnij łożysko piasty koła. Użyj zestawu do montażu i demontażu łożysk i tulei.



46

Oczyść gniazdo mocujące łożyska piasty. Skorzystaj z uniwersalnego preparatu czyszczącego w aerozolu. Skorzystaj ze spreju WD-40.



47

Wciśnij nowe łożysko do piasty koła. Użyj zestawu do montażu i demontażu łożysk i tulei.



Wymiana: łożyska koła – CITROËN C3 Aircross II (2R_, 2C_). AUTODOC zaleca:

- Sprawdź, czy łożysko piasty koła jest prawidłowo ustawione. Staraj się uniknąć jego przesunięcia.
- Zaprzestań dociskania powierzchni łożyska natychmiast po zamontowaniu łożyska w gnieździe montażowym.

48 Załóż pierścień ustalający łożysko piasty koła. Użyj szczypiec montażowych.



49 Wyczyść piastę. Skorzystaj ze spreju WD-40.



50 Zainstaluj piastę koła na zwrotnicy. Użyj zestawu do montażu i demontażu łożysk i tulei.



AUTODOC poleca:

- Upewnij się, że piasta koła jest prawidłowo ustawiona. Nie dopuść do jej przesunięcia.

51 Nasmaruj element mocujący czujnik ABS. Skorzystaj z uniwersalnego preparatu czyszczącego w aerozolu. Skorzystaj ze smaru uniwersalnego.



52 Podłącz czujnik ABS.



53 Dokręć element mocujący czujnik ABS do zwrotnicy. Skorzystaj z nasadki o numerze #13. Skorzystaj z klucza dynamometrycznego. Dokręć do go momentu 10 Nm.



54 Nasmaruj gniazda montażowe amortyzatora na zwrotnicy. Użyj drucianej szczotki. Skorzystaj ze spreju WD-40.



55 Zamontuj zwrotnicę wraz z piastą.



56 Zamontuj wspornik amortyzator w zwrotnicy.



57

Podprzyj zwrotnicę. Użyj podnośnika hydraulicznego do skrzyni biegów.



58

Zainstaluj śrubę mocującą.



59

Wkręć element złączny, który łączy kolumnę amortyzatora ze zwrotnicą. Skorzystaj z nasadki o numerze #16. Skorzystaj z klucza grzechotkowego.



60

Wymij podporę spod zwrotnicy.



AUTODOC poleca:

- CITROËN C3 Aircross II (2R_, 2C_) – Nie opuszczaj gwałtownie podnośnika skrzyni biegów, aby uniknąć uszkodzenia elementów i mechanizmów w samochodzie.

- 61** Wyczyść wielowypusty przegubu homokinetycznego wału napędowego. Użyj drucianej szczotki. Skorzystaj ze spreju WD-40.



- 62** Zamontuj wał napędowy.



- 63** Podłącz przegub kulowy do wahacza.



- 64** Wkręć mocowania przegubu kulowego. Skorzystaj z nasadki o numerze #16. Skorzystaj z klucza grzechtkowego.



- 65** Połącz okablowanie czujnika ABS.



66 Nasmaruj wtyczkę czujnika ABS. Skorzystaj ze smaru dielektrycznego.



67 Podłącz wtyczkę czujnika ABS.



68 Zamontuj osłonę nadkola w jego gnieździe montażowym.



69 Zamontuj z powrotem plastikowe spinki nadkola.



70 Wyczyść gniazda mocujące końcówki drążka kierowniczego. Użyj drucianej szczotki. Skorzystaj ze spreju WD-40.



71 Podłącz końcówkę drążka kierowniczego do zwrotnicy.



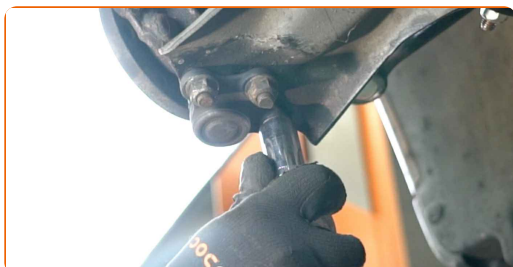
72 Wkręć nakrętkę mocującą, która łączy końcówkę drążka kierowniczego ze zwrotnicą koła. Skorzystaj z nasadki o numerze #17. Skorzystaj z klucza grzechotkowego.



73 Dokręć nakrętkę mocującą końcówkę drążka kierowniczego ze zwrotnicą. Skorzystaj z nasadki o numerze #17. Skorzystaj z klucza dynamometrycznego. Dokręć do go momentu 35 Nm.



74 Wkręć elementy mocujące, które łączą przegub kulowy z wahaczem. Skorzystaj z nasadki o numerze #16. Skorzystaj z klucza dynamometrycznego. Dokręć do go momentu 60 Nm.



- 75** Dokręć dolne mocowania łączące amortyzator ze zwrotnicą. Skorzystaj z nasadki o numerze #16. Skorzystaj z klucza dynamometrycznego. Dokręć do go momentu 55 Nm.



- 76** Wyczyść piastę. Użyj drucianej szczotki. Zabezpiecz powierzchnię kontaktową. Zastosuj smar miedziany.



- 77** Zainstaluj tarczę hamulcową.



- 78** Zaciągnij mocowanie tarczy hamulcowej. Skorzystaj z klucza typu Torx T30. Skorzystaj z klucza dynamometrycznego. Dokręć do go momentu 9 Nm.



79 Zamontuj zacisk hamulcowy wraz ze wspornikiem.



80 Zaciągnij mocowanie zacisku hamulcowego. Skorzystaj z klucza typu Torx T55. Skorzystaj z klucza dynamometrycznego. Dokręć do go momentu 105 Nm.



81 Zabezpiecz uchwyt mocujący przewód hamulcowy.



82 Dokręć obejmę mocującą przewód hamulcowy do amortyzatora. Skorzystaj z nasadki o numerze #13. Skorzystaj z klucza dynamometrycznego. Dokręć do go momentu 10 Nm.



83

Wyczyść gniazda mocujące łącznika stabilizatora. Użyj drucianej szczotki. Skorzystaj ze spreju WD-40.



84

Zainstaluj wahacz stabilizatora.



85

Dokręć mocowanie łączące łącznik stabilizatora z kolumną amortyzatora. Skorzystaj z nasadki o numerze #17. Skorzystaj z klucza dynamometrycznego. Dokręć do go momentu 43 Nm.



86

Zamontuj nakrętkę mocującą.



- 87** Dokręć nakrętkę wału napędowego. Skorzystaj z nasadki o numerze #35. Skorzystaj z klucza dynamometrycznego. Dokręć do go momentu 245 Nm.



- 88** Nasmaruj element mocujący półoś napędową. Zastosuj smar miedziany.



- 89** Włóż zawleczkę nakrętki półosi. Użyj łomu.



- 90** Nasmaruj wszystkie przeguby łącznika stabilizatora. Zabezpiecz wszystkie łączenia wahacza. Zastosuj smar miedziany.



- 91** Oczyszcz gniazdo mocujące felgi koła. Użyj drucianej szczotki.



92

Nasmaruj powierzchnię, gdzie tarcza hamulcowa styka się z felgą. Zastosuj smar miedziany.



93

Wyczyść powierzchnię tarczy hamulcowej. Skorzystaj ze środka do czyszczenia hamulców.



AUTODOC poleca:

- Wymiana: łożyska koła – CITROËN C3 Aircross II (2R_, 2C_). Po rozpyleniu preparatu odczekaj kilka minut.

94

Zainstaluj koło.



Wymiana: łożyska koła – CITROËN C3 Aircross II (2R_, 2C_). Eksperti z AUTODOC zalecają:

- W celu uniknięcia zranienia podczas dokręcania śrub mocujących przytrzymaj koło.

95

Wkręć śruby koła. Skorzystaj z nasadki udarowe do kół #17.



96

Spuść samochód i, działając w porządku krzyżowym, zaciągnij bolce mocujące koła. Skorzystaj z nasadki udarowe do kół #17. Skorzystaj z klucza dynamometrycznego. Dokręć do go momentu 100 Nm.



97

Usuń podnośniki oraz kliny.



DOBRA ROBOTA! 

ZOBACZ WIĘCEJ PORADNIKÓW

AUTODOC – NIEDROGIE CZĘŚCI ZAMIENNE WYSOKIEJ JAKOŚCI ONLINE

APLIKACJA MOBILNA AUTODOC: SKORZYSTAJ Z DOSKONAŁYCH OKAZJI Z JEDNOCZESNYM WGDNYM ROBIENIEM ZAKUPÓW



+ AUTODOC

GET IT ON
Google Play

Download on the
App Store

Download

OGROMNY WYBÓR CZĘŚCI ZAMIENNYCH DO TWOJEGO SAMOCHODU

ŁOŻYSKO KOŁA: SZEROKI WYBÓR

(i) WYŁĄCZENIE ODPOWIEDZIALNOŚCI:

Dokument zawiera jedynie zalecenia ogólne, które mogą okazać się pomocne podczas wykonywania prac naprawczych lub przy wymianie części. AUTODOC nie ponosi odpowiedzialności za szkody z tytułu utraconych korzyści, uszczerbku na zdrowiu bądź z tytułu szkody na mieniu, które powstały podczas naprawy lub wymiany części bądź w skutek nieprawidłowego użytkowania lub błędnej interpretacji udostępnionych informacji.

AUTODOC nie ponosi odpowiedzialności za ewentualne błędy i nieścisłości zawarte w tym przewodniku. Niniejsze informacje mają jedynie charakter informacyjny i nie zastępują wskazówek specjalisty.

AUTODOC nie ponosi odpowiedzialności za korzystanie ze sprzętu, narzędzi lub części samochodowych w sposób nieprawidłowy lub zagrażający zdrowiu. AUTODOC zaleca zachowanie ostrożności i przestrzeganie zasad bezpieczeństwa podczas wykonywania prac naprawczych lub wymiany części. Prosimy mieć na uwadze, że części samochodowe niskiej jakości nie będą w stanie zapewnić stosownego bezpieczeństwa w ruchu drogowym.

© Copyright 2022 Wszelkie treści – w tym teksty, zdjęcia i grafiki – chronione są prawami autorskimi. Wszelkie prawa – w szczególności prawa do kopiowania, rozpowszechniania, edytowania i tłumaczenia – stanowią własność AUTODOC GmbH.