



Jak wymienić poduszka
silnika tył w **CITROËN C3
I Hatchback (FC_, FN_)** -
poradnik naprawy

PODOBNY FILMIK INSTRUKTAŻOWY



Niniejszy film przedstawia procedurę wymiany podobnej części samochodowej w innym pojeździe

Ważne!

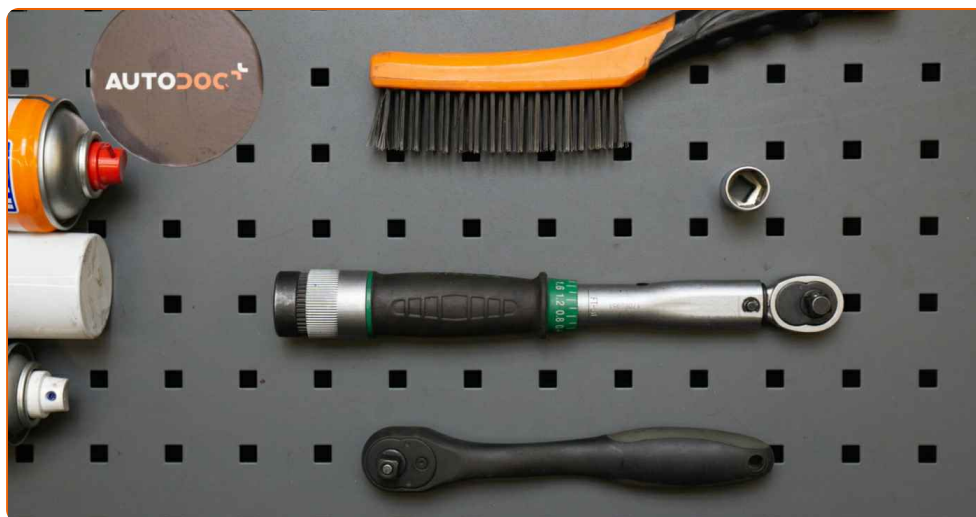
Procedura wymiany może być stosowana dla:

CITROËN C3 I Hatchback (FC_, FN_) 1.6 16V, CITROËN C3 I Hatchback (FC_, FN_) 1.4 HDi, CITROËN C3 I Hatchback (FC_, FN_) 1.1 i, CITROËN C3 I Hatchback (FC_, FN_) 1.4 i Bivalent, CITROËN C3 I Hatchback (FC_, FN_) 1.4 16V HDi, CITROËN C3 I Hatchback (FC_, FN_) 1.4 16V, CITROËN C3 I Hatchback (FC_, FN_) 1.6 16V HDi, CITROËN C3 I Hatchback (FC_, FN_) 1.4 i

Kolejne kroki mogą się różnić w zależności od konstrukcji samochodu.

Niniejszy poradnik został stworzony w oparciu o procedurę wymiany podobnej części samochodowej w: PEUGEOT 207 Hatchback 1.6 16V VTi

WYMIANA: PODUSZKI SILNIKA – CITROËN C3 I HATCHBACK (FC_, FN_). NARZĘDZIA, KTÓRYCH BĘDZIESZ POTRZEBOWAĆ:



- Szczotka druciana
- Sprej WD-40
- Smar na bazie miedzi
- Klucz dynamometryczny
- Nasadka o numerze 16
- Klucz grzechotkowy
- Łom
- Podnośnik hydrauliczny do skrzyni biegów
- Pokrowiec na błotnik

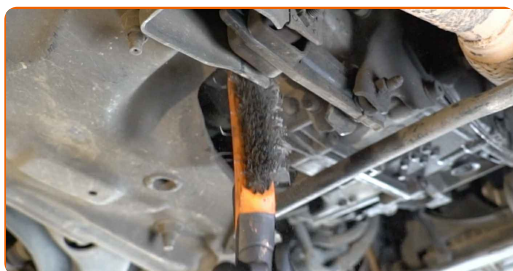
Kup narzędzia

Wymiana: poduszki silnika – CITROËN C3 I Hatchback (FC_, FN_). AUTODOC zaleca:

- Wszystkie prace powinny być dokonane na zgaszonym silniku.

WYMIANĘ NALEŻY PRZEPROWADZAĆ W TEJ KOLEJNOŚCI:

- 1 Odkryj maskę silnika.
- 2 Skorzystaj z osłony chroniącej zderzak w celu zapobiegnięcia uszkodzenia powłoki lakierniczej oraz plastikowych elementów samochodu.
- 3 Podnieś samochód przy pomocy podnośnika lub umieść go nad stanowiskiem inspekcyjnym.
- 4 Oczyszcz mocowania wspornika silnika. Użyj drucianej szczotki. Skorzystaj ze spreju WD-40.



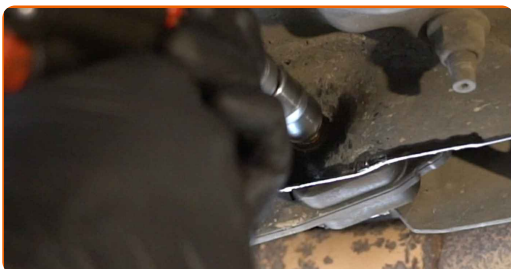
- 5 Podeprzyj skrzynię biegów. Użyj podnośnika hydraulicznego do skrzyni biegów.



Wymiana: poduszki silnika – CITROËN C3 I Hatchback (FC_, FN_). Wskazówka:

- Upewnij się, że skrzynia biegów jest rzeczywiście podparta (tj. nie wisi).

- 6** Odkręć śruby łączące mocowanie silnika z nadwoziem. Skorzystaj z nasadki o numerze #16. Skorzystaj z klucza grzechotkowego.



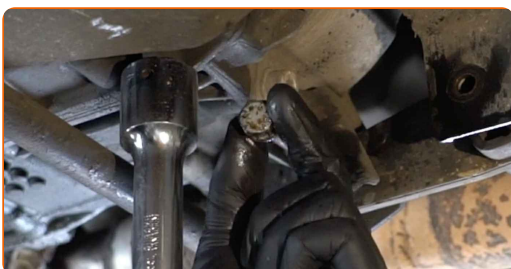
- 7** Odkręć śrubę mocującą.



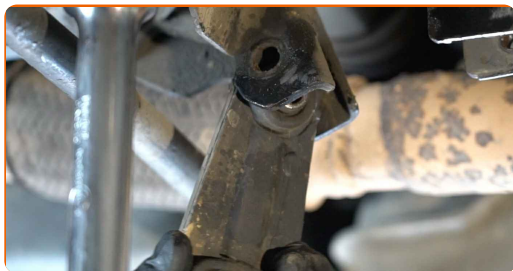
- 8** Odkręć mocowanie łączące wspornik silnika z obudową przekładni. Skorzystaj z nasadki o numerze #16. Skorzystaj z klucza grzechotkowego.



- 9** Odkręć śrubę mocującą.



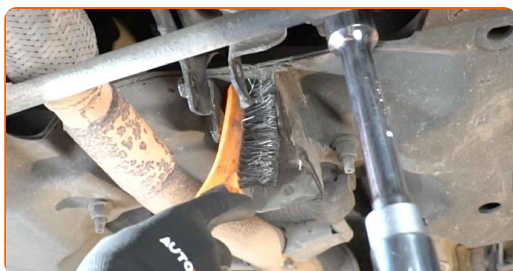
10 Usuń wsporniki silnika.



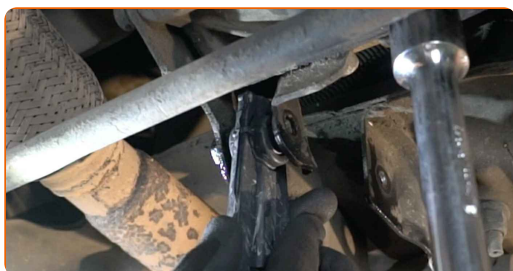
Wymiana: poduszki silnika – CITROËN C3 I Hatchback (FC_, FN_).
Profesjoniści zalecają:

- Ostrożnie sprawdź inne wsporniki silnika i w razie potrzeby je wymień.

11 Oczyszcz gniazdo montażowe wspornika silnika. Użyj drucianej szczotki. Skorzystaj ze spreju WD-40.



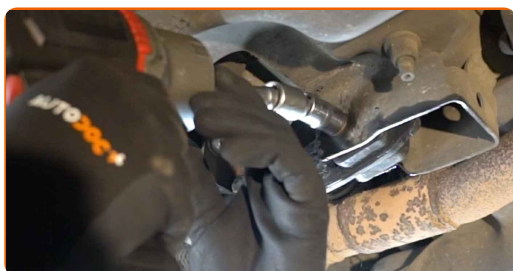
12 Zamontuj wspornik silnika w jego gnieździe montażowym.



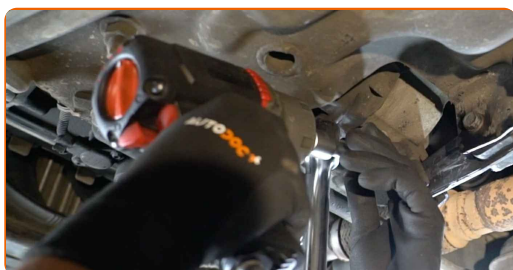
13 Zamontuj śruby mocujące. Użyj łomu.



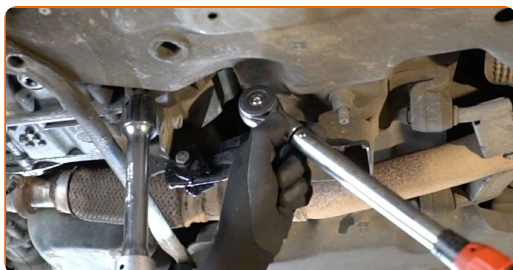
- 14** Wkręć śruby łączące mocowanie silnika z nadwoziem. Skorzystaj z nasadki o numerze #16. Skorzystaj z klucza grzechotkowego.



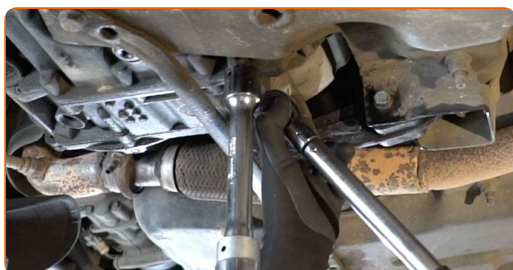
- 15** Wkręć mocowanie łączące wspornik silnika z obudową przekładni. Skorzystaj z nasadki o numerze #16. Skorzystaj z klucza grzechotkowego.



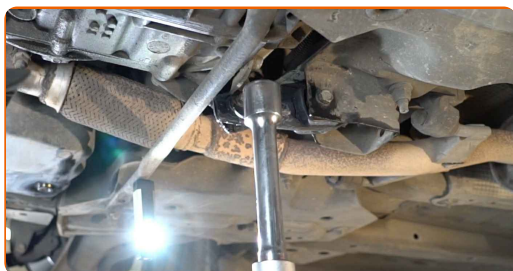
- 16** Dokręć śruby łączące mocowanie silnika z nadwoziem. Skorzystaj z nasadki o numerze #16. Skorzystaj z klucza dynamometrycznego. Dokręć do go momentu 60 Nm.



- 17** Dokręć śrubę mocującą łączącą wspornik silnika z obudową przekładni. Skorzystaj z nasadki o numerze #16. Skorzystaj z klucza dynamometrycznego. Dokręć do go momentu 60 Nm.



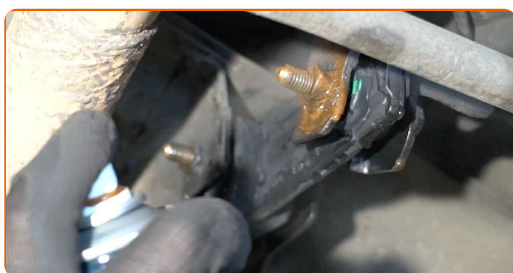
18 Usuń podparcie spod skrzyni biegów.



AUTODOC poleca:

- CITROËN C3 I Hatchback (FC_, FN_) – Nie opuszczaj gwałtownie podnośnika skrzyni biegów, aby uniknąć uszkodzenia elementów i mechanizmów w samochodzie.

19 Zabezpiecz mocowania wspornika silnika. Zastosuj smar miedziany.



20 Obniż samochód.

21 Zdejmij osłonę chroniącą zderzak.

22 Zamknij maskę.

DOBRA ROBOTA! 

ZOBACZ WIĘCEJ PORADNIKÓW

AUTODOC – NIEDROGIE CZĘŚCI ZAMIENNE WYSOKIEJ JAKOŚCI ONLINE

APLIKACJA MOBILNA AUTODOC: SKORZYSTAJ Z DOSKONAŁYCH OKAZJI Z JEDNOCZESNYM WGDODNYM ROBIENIEM ZAKUPÓW

AUTODOC

GET IT ON Google Play

Download on the App Store

Download

OGROMNY WYBÓR CZĘŚCI ZAMIENNYCH DO TWOJEGO SAMOCHODU

PODUSZKA SILNIKA: SZEROKI WYBÓR

ⓘ WYŁĄCZENIE ODPOWIEDZIALNOŚCI:

Dokument zawiera jedynie zalecenia ogólne, które mogą okazać się pomocne podczas wykonywania prac naprawczych lub przy wymianie części. AUTODOC nie ponosi odpowiedzialności za szkody z tytułu utraconych korzyści, uszczerbku na zdrowiu bądź z tytułu szkody na mieniu, które powstały podczas naprawy lub wymiany części bądź w skutek nieprawidłowego użytkowania lub błędnej interpretacji udostępnionych informacji.

AUTODOC nie ponosi odpowiedzialności za ewentualne błędy i nieścisłości zawarte w tym przewodniku. Niniejsze informacje mają jedynie charakter informacyjny i nie zastępują wskazówek specjalisty.

AUTODOC nie ponosi odpowiedzialności za korzystanie ze sprzętu, narzędzi lub części samochodowych w sposób nieprawidłowy lub zagrażający zdrowiu. AUTODOC zaleca zachowanie ostrożności i przestrzeganie zasad bezpieczeństwa podczas wykonywania prac naprawczych lub wymiany części. Prosimy mieć na uwadze, że części samochodowe niskiej jakości nie będą w stanie zapewnić stosownego bezpieczeństwa w ruchu drogowym.

© Copyright 2023 Wszelkie treści – w tym teksty, zdjęcia i grafiki – chronione są prawami autorskimi. Wszelkie prawa – w szczególności prawa do kopiowania, rozpowszechniania, edytowania i tłumaczenia – stanowią własność AUTODOC SE.