

 **AUTODOC CLUB**

Jak wymienić wycieraczki
przód w **CITROËN C3**
Picasso - poradnik
naprawy

PODOBNY FILMIK INSTRUKTAŻOWY



Niniejszy film przedstawia procedurę wymiany podobnej części samochodowej w innym pojeździe

ⓘ Ważne!

Procedura wymiany może być stosowana dla:

CITROËN C3 Picasso 1.6 HDi 110, CITROËN C3 Picasso 1.4 VTi 95, CITROËN C3 Picasso 1.6 VTi 120, CITROËN C3 Picasso 1.6 HDi, CITROËN C3 Picasso 1.6, CITROËN C3 Picasso 1.6 HDi 90, CITROËN C3 Picasso 1.6 Flex, CITROËN C3 Picasso 1.4 VTi 95 LPG, CITROËN C3 Picasso 1.6 HDi 115, CITROËN C3 Picasso 1.5 Flex, CITROËN C3 Picasso 1.2 THP 110, CITROËN C3 Picasso 1.6 BlueHDi 100, CITROËN C3 Picasso 1.5 i, CITROËN C3 Picasso 1.6 VTRi

Kolejne kroki mogą się różnić w zależności od konstrukcji samochodu.

Niniejszy poradnik został stworzony w oparciu o procedurę wymiany podobnej części samochodowej w: CITROËN C3 I Hatchback (FC_, FN_) 1.4 i

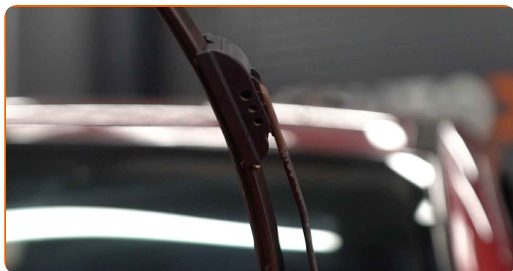
Wymiana: wycieraczki – CITROËN C3 Picasso. Wskazówka od ekspertów z AUTODOC:

- Zawsze wymieniaj obydwie przednie wycieraczki w jednym czasie. Zapewni to skuteczne i jednolite czyszczenie przedniej szyby.
- Nie pomył pióra wycieraczki od strony kierowcy z piórem od strony pasażera.
- Procedura wymiany obydwu piór wycieraczek jest identyczna.
- Wszystkie prace powinny być dokonane na zgaszonym silniku.

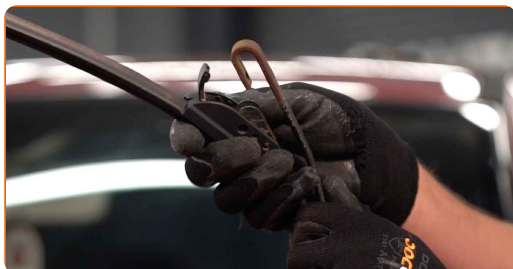
WYMIANA: WYCIERACZKI – CITROËN C3 PICASSO. UŻYJ NASTĘPUJĄCEJ PROCEDURY:

1 Przygotuj nowe wycieraczki szyby czołowej.

2 Odciągnij ramię wycieraczki od powierzchni szyby do końca.



3 Wciśnij zatrzask. Zdejmij pióro z ramienia wycieraczki.

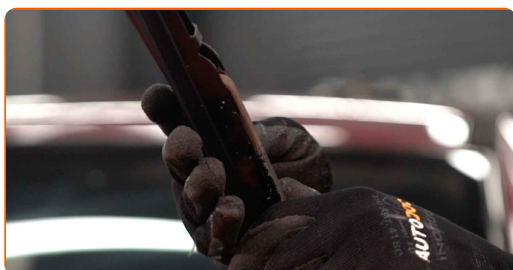


Wymiana: wycieraczki – CITROËN C3 Picasso. Profesjonaliści zalecają:

- Podczas wymiany pióra wycieraczki uważaj, aby sprężynujące ramię wycieraczki nie uderzyło szyby czołowej.

4

Zamontuj nowe pióro wycieraczki i ostrożnie dociśnij ramię wycieraczki do szyby czołowej.



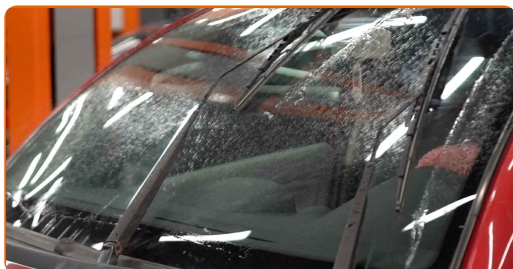
Wymiana: wycieraczki – CITROËN C3 Picasso. Wskazówka:

- Nie dotykaj pióra wycieraczki za gumową krawędź, zapobiegając w ten sposób uszkodzeniu grafitowej powłoki.
- Upewnij się, że taśma gumowa przyciska się do szyby według całej długości.

5

Włącz zapłon.

- 6 Po zamontowaniu sprawdź działanie wycieraczek. Ich pióra nie powinny przecinać się ani uderzać o uszczelkę przedniej szyby.



DOBRA ROBOTA! 

ZOBACZ WIĘCEJ PORADNIKÓW

AUTODOC – NIEDROGIE CZĘŚCI ZAMIENNE WYSOKIEJ JAKOŚCI ONLINE

APLIKACJA MOBILNA AUTODOC: SKORZYSTAJ Z DOSKONAŁYCH OKAZJI Z JEDNOCZESNYM WGDNYM ROBIENIEM ZAKUPÓW



+ AUTODOC

GET IT ON
Google Play

Download on the
App Store

Download

OGROMNY WYBÓR CZĘŚCI ZAMIENNYCH DO TWOJEGO SAMOCHODU

WYCIERACZKI: SZEROKI WYBÓR

(i) WYŁĄCZENIE ODPOWIEDZIALNOŚCI:

Dokument zawiera jedynie zalecenia ogólne, które mogą okazać się pomocne podczas wykonywania prac naprawczych lub przy wymianie części. AUTODOC nie ponosi odpowiedzialności za szkody z tytułu utraconych korzyści, uszczerbku na zdrowiu bądź z tytułu szkody na mieniu, które powstały podczas naprawy lub wymiany części bądź w skutek nieprawidłowego użytkowania lub błędnej interpretacji udostępnionych informacji.

AUTODOC nie ponosi odpowiedzialności za ewentualne błędy i nieścisłości zawarte w tym przewodniku. Niniejsze informacje mają jedynie charakter informacyjny i nie zastępują wskazówek specjalisty.

AUTODOC nie ponosi odpowiedzialności za korzystanie ze sprzętu, narzędzi lub części samochodowych w sposób nieprawidłowy lub zagrażający zdrowiu. AUTODOC zaleca zachowanie ostrożności i przestrzeganie zasad bezpieczeństwa podczas wykonywania prac naprawczych lub wymiany części. Prosimy mieć na uwadze, że części samochodowe niskiej jakości nie będą w stanie zapewnić stosownego bezpieczeństwa w ruchu drogowym.

© Copyright 2023 Wszelkie treści – w tym teksty, zdjęcia i grafiki – chronione są prawami autorskimi. Wszelkie prawa – w szczególności prawa do kopiowania, rozpowszechniania, edytowania i tłumaczenia – stanowią własność AUTODOC SE.