



Jak wymienić wahacz
przedni dolny w
CITROËN C3 Pluriel -
poradnik naprawy

PODOBNY FILMIK INSTRUKTAŻOWY



Niniejszy film przedstawia procedurę wymiany podobnej części samochodowej w innym pojeździe

Ważne!

Procedura wymiany może być stosowana dla:

CITROËN C3 Pluriel 1.6, CITROËN C3 Pluriel 1.4, CITROËN C3 Pluriel 1.4 HDi

Kolejne kroki mogą się różnić w zależności od konstrukcji samochodu.

Niniejszy poradnik został stworzony w oparciu o procedurę wymiany podobnej części samochodowej w: CITROËN C3 I Hatchback (FC, FN) 1.4 i

WYMIANA: WAHACZ PRZEDNI DOLNY – CITROËN C3
PLURIEL. POTRZEBNE NARZĘDZIA:



- Szczotka druciana
- Sprej WD-40
- Środek do czyszczenia hamulców
- Smar na bazie miedzi
- Klucz płasko-oczkowy o numerze 14
- Nasadka o numerze 16
- 12-punktowe gniazdo o numerze 22
- Klucz nasadowy do kół o numerze 17
- Klucz grzechotkowy
- Klucz dynamometryczny
- Wybijak
- Młotek
- Pokrętka
- Łom
- Podnośnik hydrauliczny do skrzyni biegów
- Klin pod koło

Kup narzędzia

Wymiana: wahacz przedni dolny – CITROËN C3 Pluriel. AUTODOC zaleca:

- Procedura wymiany jest identyczna dla lewych i prawych dolnych wahaczy.
- Wszystkie prace powinny być dokonane na zgaszonym silniku.

WYMIANA: WAHACZ PRZEDNI DOLNY – CITROËN C3 PLURIEL. UŻYJ NASTĘPUJĄCEJ PROCEDURY:

1

Zabezpiecz koła klinami.



2

Poluzuj śruby mocujące koło. Skorzystaj z nasadki udarowe do kół #17.



3

Podjmij przednią część samochodu i zafiksuj na podporach.

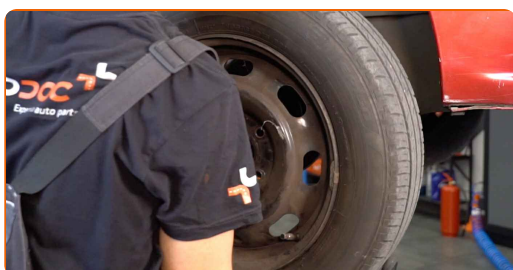
4 Odkręć śruby koła.



Wymiana: wahacz przedni dolny – CITROËN C3 Pluriel. Eksperti z AUTODOC zalecają:

- Ażeby uniknąć zranienia się, podtrzymaj koło podczas odkręcania śrub.

5 Ściągnij koło.



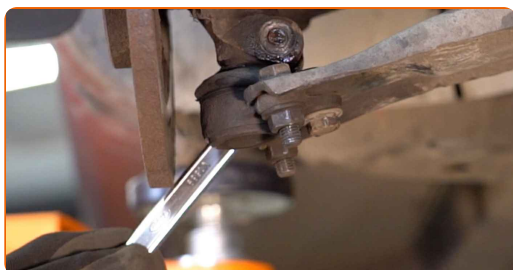
6 Oczyszcz wszystkie łączenia wahacza. Użyj drucianej szczotki. Skorzystaj ze spreju WD-40.



Wymiana: wahacz przedni dolny – CITROËN C3 Pluriel. Wskazówka od AUTODOC:

- Po zastosowaniu spreju, zaczekaj kilka minut.
- Załóż okulary ochronne.

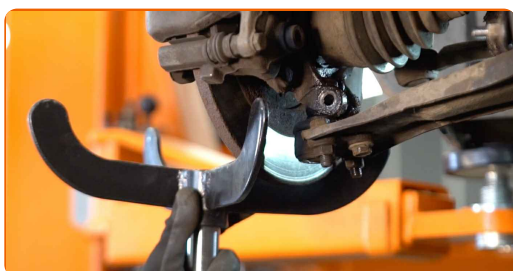
7 Odkręć mocowanie przegubu kulowego od zwrotnicy. Skorzystaj z nasadki o numerze #16. Skorzystaj z klucza oczkowego o numerze 14.



8 Odkręć śrubę mocującą.



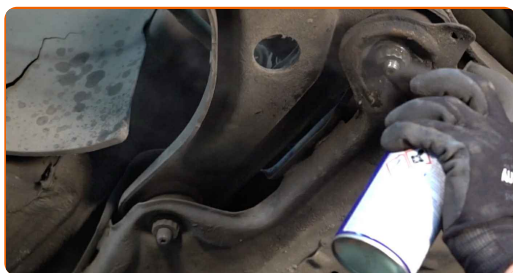
9 Podprzyj zwrotnicę. Użyj podnośnika hydraulicznego do skrzyni biegów.



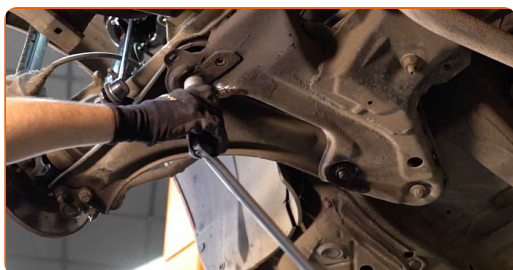
10 Odłącz dźwignię dolną od zwrotnicy. Użyj łomu.



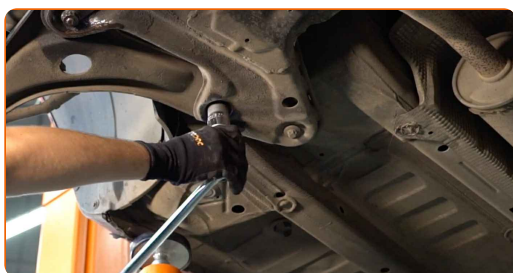
11 Oczyszczyć wszystkie łączenia wahacza. Użyj drucianej szczotki. Skorzystaj ze spreju WD-40.



12 Odkręć mocowanie przedniego ramienia. Skorzystaj z 12-punktowego gniazda o nr 22. Skorzystaj z pokrętki.



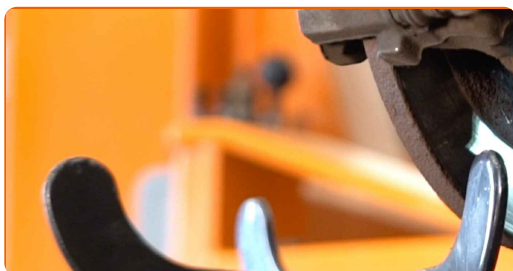
13 Odkręć tylne mocowanie łączące wahacz z ramą pomocniczą. Skorzystaj z 12-punktowego gniazda o nr 22. Skorzystaj z pokrętki.



14 Usuń śruby mocujące. Skorzystaj z wybijaka. Użyj młotka.



15 Wymij podporę spod zwrotnicy.



AUTODOC poleca:

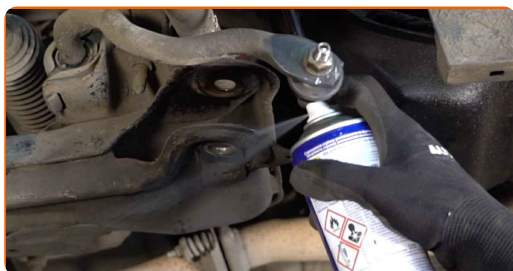
- Wymiana: wahacz przedni dolny – CITROËN C3 Pluriel. Opuść płynnie podnośnik skrzyni biegów, bez gwałtownych ruchów, aby uniknąć uszkodzenia elementów i mechanizmów.

16 Zdejmij dźwignię. Użyj łomu.



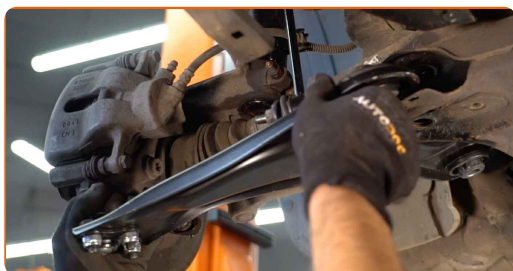
17

Oczyść gniazda mocowania i gwint ramienia zawieszenia. Użyj drucianej szczotki.



18

Zainstaluj nową dźwignię. Użyj łomu.



Wymiana: wahacz przedni dolny – CITROËN C3 Pluriel. Wskazówka:

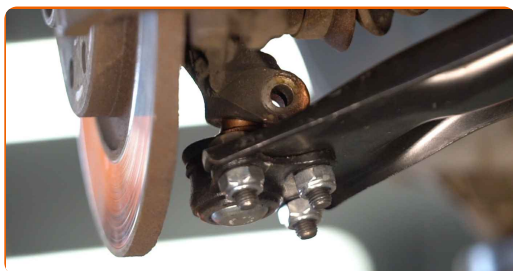
- Podczas instalowania stosuj tylko nowe bolce i nakrętki.
- Nie zaskodź osłonę przegubu kulowego.

19

Zamontuj śruby mocujące. Użyj łomu.



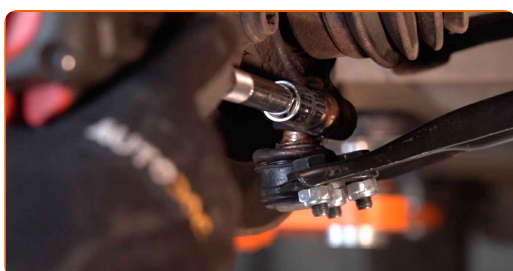
20 Połącz dolne ramię ze zwrotnicą.



21 Zainstaluj śrubę mocującą. Użyj młotka.



22 Wkręć mocowania przegubu kulowego. Skorzystaj z nasadki o numerze #16. Skorzystaj z klucza grzechotkowego.

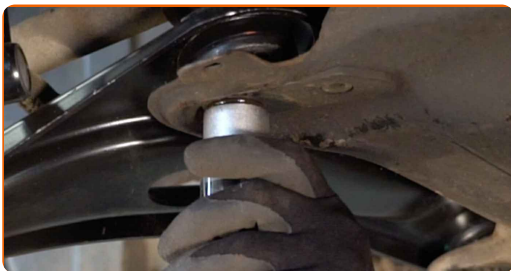


23 Dokręć mocowanie tylnego ramienia. Skorzystaj z 12-punktowego gniazda o nr 22.



24

Dokręć mocowanie przedniego ramienia. Skorzystaj z 12-punktowego gniazda o nr 22.



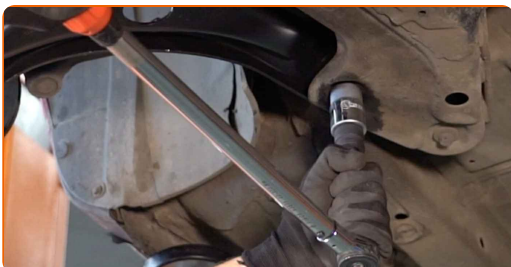
25

Dokręć przednie mocowanie łączące wahacz z ramą montażową. Skorzystaj z 12-punktowego gniazda o nr 22. Skorzystaj z klucza dynamometrycznego. Dokręć do go momentu 126 Nm.



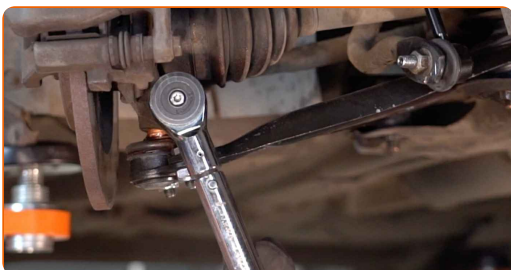
26

Dokręć tylne mocowanie wahacza. Skorzystaj z 12-punktowego gniazda o nr 22. Skorzystaj z klucza dynamometrycznego. Dokręć do go momentu 126 Nm.



27

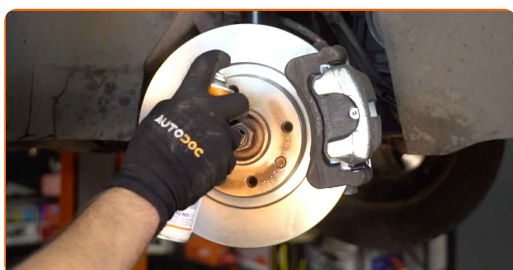
Dokręć mocowanie przegubu kulowego. Skorzystaj z klucza oczkowego o numerze 14. Skorzystaj z nasadki o numerze #16. Skorzystaj z klucza dynamometrycznego. Dokręć do go momentu 44 Nm.



28 Zabezpiecz wszystkie łączenia wahacza. Zastosuj smar miedziany.



29 Nasmaruj powierzchnię, gdzie tarcza hamulcowa styka się z felgą. Zastosuj smar miedziany.



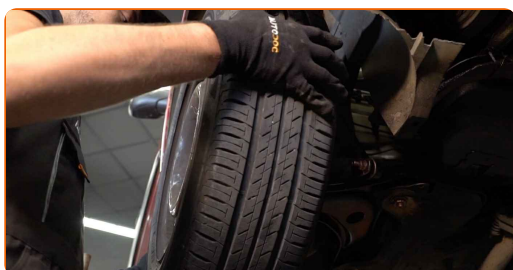
30 Wyczyść powierzchnię tarczy hamulcowej. Skorzystaj ze środka do czyszczenia hamulców.



AUTODOC poleca:

- Wymiana: wahacz przedni dolny – CITROËN C3 Pluriel. Po rozpyleniu preparatu odczekaj kilka minut.

31 Zainstaluj koło.

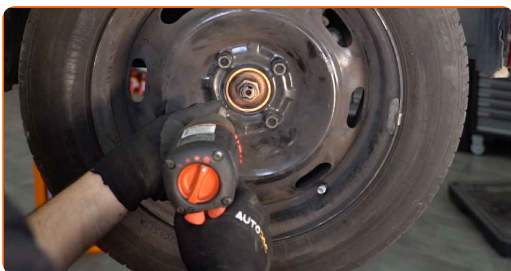


Wymiana: wahacz przedni dolny – CITROËN C3 Pluriel. Wskazówka od ekspertów z AUTODOC:

- W celu uniknięcia zranienia podczas dokręcania śrub mocujących przytrzymaj koło.

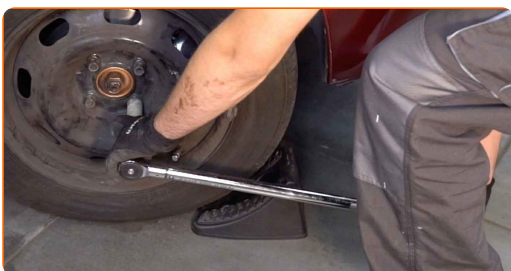
32

Wkręć śruby koła. Skorzystaj z nasadki udarowe do kół #17.



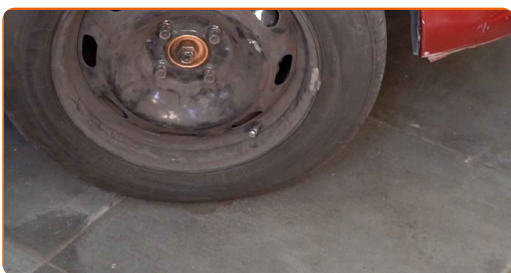
33

Spuść samochód i, działając w porządku krzyżowym, zaciągnij bolce mocujące koła. Skorzystaj z klucza dynamometrycznego. Dokręć do go momentu 90 Nm.



34

Usuń podnośniki oraz kliny.



DOBRA ROBOTA! 

ZOBACZ WIĘCEJ PORADNIKÓW

AUTODOC – NIEDROGIE CZĘŚCI ZAMIENNE WYSOKIEJ JAKOŚCI ONLINE

APLIKACJA MOBILNA AUTODOC: SKORZYSTAJ Z DOSKONAŁYCH
OKAZJI Z JEDNOCZESNYM WGDNYM ROBIENIEM ZAKUPÓW



**OGROMNY WYBÓR CZĘŚCI ZAMIENNYCH DO TWOJEGO
SAMOCHODU**

WAHACZ: SZEROKI WYBÓR

(i) WYŁĄCZENIE ODPOWIEDZIALNOŚCI:

Dokument zawiera jedynie zalecenia ogólne, które mogą okazać się pomocne podczas wykonywania prac naprawczych lub przy wymianie części. AUTODOC nie ponosi odpowiedzialności za szkody z tytułu utraconych korzyści, uszczerbku na zdrowiu bądź z tytułu szkody na mieniu, które powstały podczas naprawy lub wymiany części bądź w skutek nieprawidłowego użytkowania lub błędnej interpretacji udostępnionych informacji.

AUTODOC nie ponosi odpowiedzialności za ewentualne błędy i nieścisłości zawarte w tym przewodniku. Niniejsze informacje mają jedynie charakter informacyjny i nie zastępują wskazówek specjalisty.

AUTODOC nie ponosi odpowiedzialności za korzystanie ze sprzętu, narzędzi lub części samochodowych w sposób nieprawidłowy lub zagrażający zdrowiu. AUTODOC zaleca zachowanie ostrożności i przestrzeganie zasad bezpieczeństwa podczas wykonywania prac naprawczych lub wymiany części. Prosimy mieć na uwadze, że części samochodowe niskiej jakości nie będą w stanie zapewnić stosownego bezpieczeństwa w ruchu drogowym.

© Copyright 2022 Wszelkie treści – w tym teksty, zdjęcia i grafiki – chronione są prawami autorskimi. Wszelkie prawa – w szczególności prawa do kopiowania, rozpowszechniania, edytowania i tłumaczenia – stanowią własność AUTODOC GmbH.