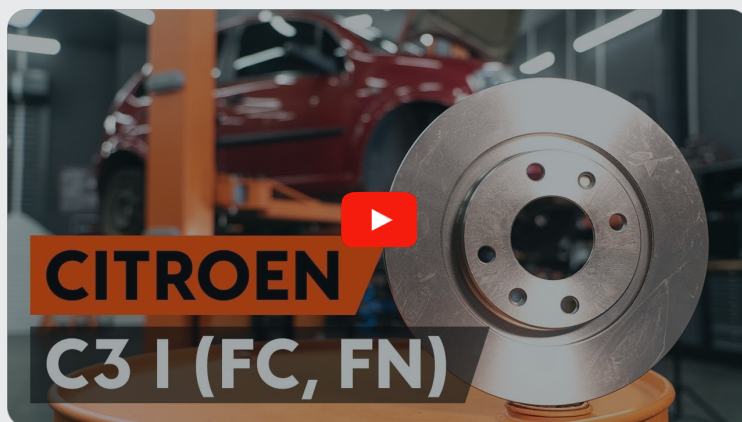




Jak wymienić tarcze  
hamulcowe przód w  
**CITROËN C5 I (DC\_)** -  
poradnik naprawy

## PODOBNY FILMIK INSTRUKTAŻOWY



Niniejszy film przedstawia procedurę wymiany podobnej części samochodowej w innym pojeździe

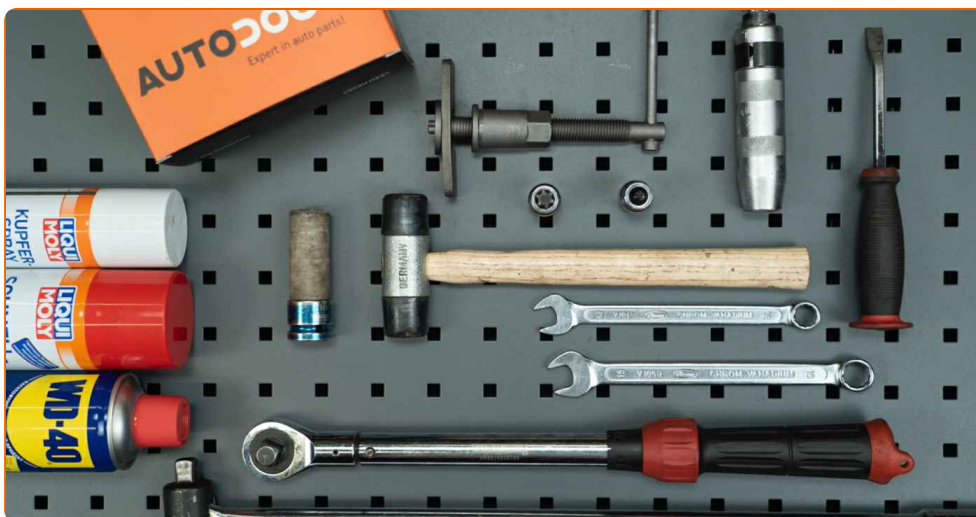
 **Ważne!**

Procedura wymiany może być stosowana dla:  
CITROËN C5 I (DC\_) 1.8 16V

Kolejne kroki mogą się różnić w zależności od konstrukcji samochodu.

Niniejszy poradnik został stworzony w oparciu o procedurę wymiany podobnej części samochodowej w: CITROËN C3 I Hatchback (FC\_, FN\_) 1.4 i

**WYMIANA: TARCZY HAMULCOWEJ – CITROËN C5 I (DC\_). LISTA NARZĘDZI, KTÓRYCH BĘDZIESZ POTRZEBOWAĆ:**



- Szczotka druciana
- Sprej WD-40
- Środek do czyszczenia hamulców
- Smar na bazie miedzi
- Klucz płasko-oczkowy o numerze 13
- Klucz płasko-oczkowy o numerze 15
- Bity typu Torx T30
- Bity typu Torx T55
- Klucz nasadowy do kół o numerze 17
- Praska do tłoczków hamulcowych
- Klucz dynamometryczny
- Pokrętka
- Śrubokręt udarowy
- Młotek gumowy
- Łom
- Klin pod koło

**Kup narzędzia**

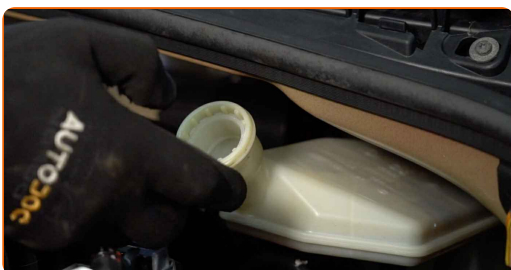
**Wymiana: tarczy hamulcowej – CITROËN C5 I (DC\_). AUTODOC zaleca:**

- Wykonuj wymianę tarcz hamulcowych w samochodzie CITROËN C5 I (DC\_) w kompletnym zestawie dla każdej osi. Niezależnie od stanu części. To zapewni równomierne hamowanie.
- Procedura wymiany jest identyczna dla obydwu tarcz hamulcowych znajdujących się na tej samej osi.
- Przy wymianie tarcz hamulcowych obowiązkowo należy wymienić klocki hamulcowe.
- Ostrzeżenie! Zgaś silnik przed rozpoczęciem jakiegokolwiek pracy – CITROËN C5 I (DC\_).

**WYMIANĘ NALEŻY PRZEPROWADZAĆ W TEJ KOLEJNOŚCI:**

**1** Odkryj maskę silnika. Odkręć korek pojemnika na płyn hamulcowy.

**2** Zabezpiecz koła klinami.



**3** Poluzuj śruby mocujące koło. Skorzystaj z nasadki udarowej do kół #17.



**4** Podejmij przednią część samochodu i zafiksuj na podporach.

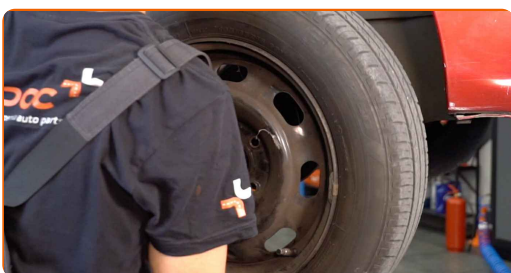
**5** Odkręć śruby koła.



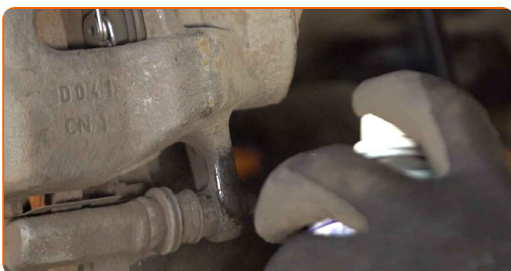
Wymiana: tarczy hamulcowej – CITROËN C5 I (DC\_). Profesjonaliści zalecają:

- Ażeby uniknąć zranienia się, podtrzymaj koło podczas odkręcania śrub.

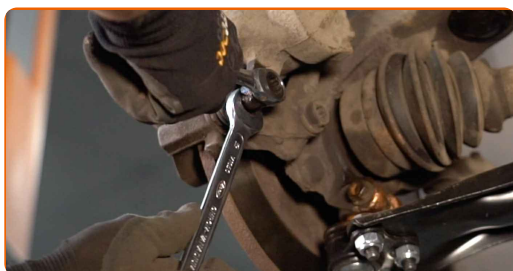
**6** Ściągnij koło.



**7** Wyczyść mocowania zacisku hamulcowego. Użyj drucianej szczotki. Skorzystaj ze spreju WD-40.



- 8** Odkręć mocowanie zacisku hamulcowego. Skorzystaj z klucza oczkowego o numerze 13. Skorzystaj z klucza oczkowego o numerze 15.



- 9** Rozłącz klocki hamulcowe. Użyj łomu.



- 10** Zdejmij zacisk hamulcowy.

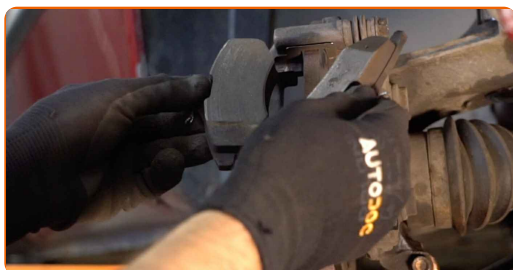


Wymiana: tarczy hamulcowej – CITROËN C5 I (DC\_). Eksperti z AUTODOC zalecają:

- Przymocuj zacisk za pomocą drutu do zawieszenia albo podwozia, żeby uniknąć dehermetyzacji układu hamulcowego.
- Upewnij się, że zacisk hamulcowy nie wisi na przewodzie hamulcowym.
- Nie wciskaj pedału hamulca po usunięciu zacisku hamulcowego. W rezultacie tłok może wypaść z cylindra, co może spowodować wyciek płynu hamulcowego oraz dekompresję całego układu.
- Sprawdź wspornik zacisku hamulcowego, trzpienie prowadzące zacisku hamulcowego oraz osłony przeciwpyłowe. Wyczyść je. W razie potrzeby je wymień.

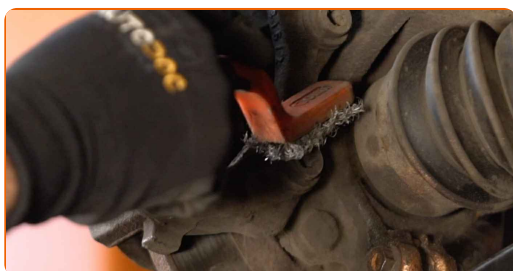
11

Zdejmij klocki hamulcowe.



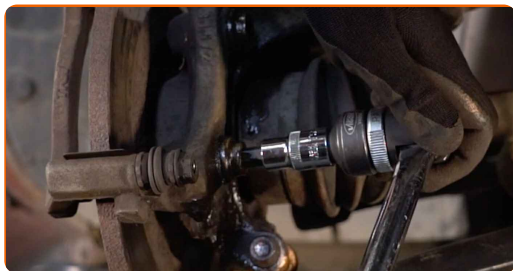
12

Wyczyść mocowania wspornika zacisku hamulcowego. Użyj drucianej szczotki. Skorzystaj ze spreju WD-40.





**13** Odkręć mocowanie wspornika zacisku hamulcowego. Skorzystaj z klucza typu Torx T55. Skorzystaj z pokrętki.



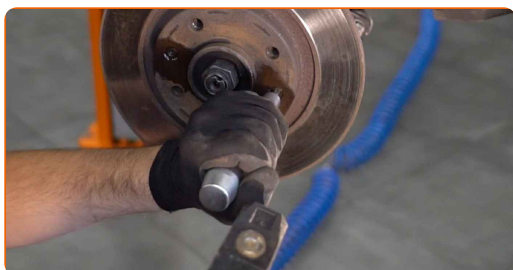
**14** Zdejmij wspornik zacisku hamulcowego.



**15** Wyczyść mocowania tarczy hamulcowej. Użyj drucianej szczotki. Skorzystaj ze spreju WD-40.

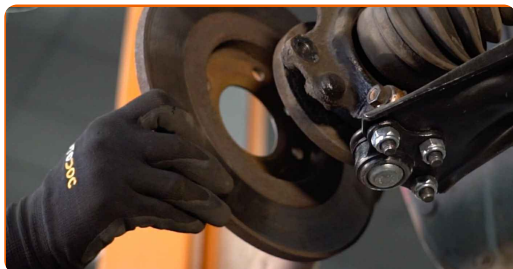


**16** Odkręć mocowanie tarczy hamulcowej. Skorzystaj z klucza typu Torx T30. Skorzystaj z wkrętaka udarowego.





**17** Zdejmij tarczę hamulcową. Skorzystaj z gumowego młotka.



**18** Wyczyść piastę. Użyj drucianej szczotki. Zabezpiecz powierzchnię kontaktową. Zastosuj smar miedziany.



**19** Zainstaluj tarczę hamulcową.

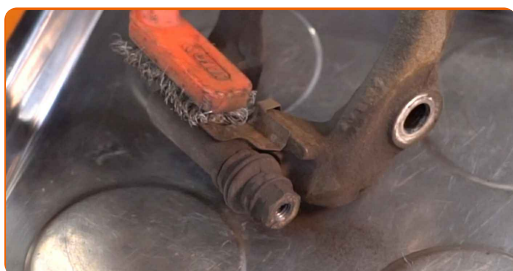


**20** Zaciągnij mocowanie tarczy hamulcowej. Skorzystaj z klucza typu Torx T30. Skorzystaj z klucza dynamometrycznego. Dokręć do go momentu 9 Nm.



21

Oczyść wspornik zacisku hamulcowego od kurzu i brudu. Użyj drucianej szczotki. Skorzystaj ze środka do czyszczenia hamulców.



### AUTODOC poleca:

- Wymiana: tarczy hamulcowej – CITROËN C5 I (DC\_). Po rozpyleniu preparatu odczekaj kilka minut.

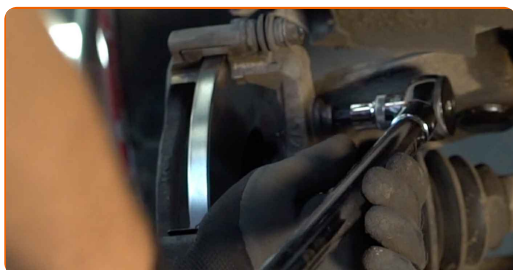
22

Ustalij wspornik zacisku hamulcowego.



23

Zaciągnij mocowanie zacisku hamulcowego. Skorzystaj z klucza typu Torx T55. Skorzystaj z klucza dynamometrycznego. Dokręć do go momentu 105 Nm.



24

Zabezpiecz tłok zacisku hamulcowego. Skorzystaj ze środka do czyszczenia hamulców.



Wymiana: tarczy hamulcowej – CITROËN C5 I (DC\_). Wskazówka od AUTODOC:

- Po zastosowaniu spreju, zaczekaj kilka minut.

25

Wciśnij tłok zacisku hamulcowego. Skorzystaj z praski do tłoczków hamulcowych.

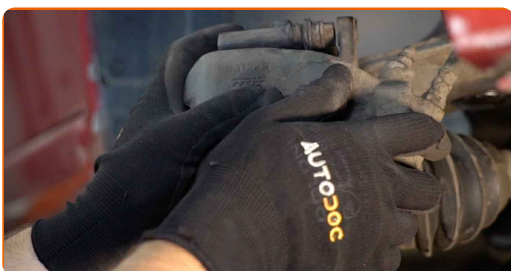


26

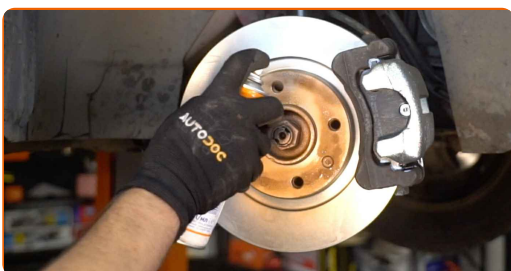
Zainstaluj klocki hamulcowe.



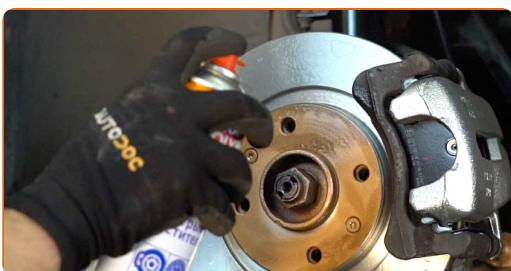
- 27** Zainstaluj zacisk hamulcowy i zamontuj go. Skorzystaj z klucza oczkowego o numerze 13. Skorzystaj z klucza oczkowego o numerze 15. Skorzystaj z klucza dynamometrycznego. Dokręć do go momentu 30 Nm.



- 28** Nasmaruj powierzchnię, gdzie tarcza hamulcowa styka się z felgą. Zastosuj smar miedziany.



- 29** Wyczyść powierzchnię tarczy hamulcowej. Skorzystaj ze środka do czyszczenia hamulców.



### AUTODOC poleca:

- Wymiana: tarczy hamulcowej – CITROËN C5 I (DC\_). Po rozpyleniu preparatu odczekaj kilka minut.

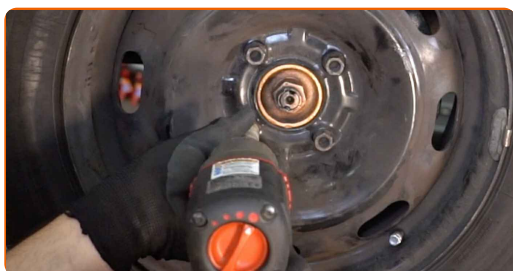
**30** Zainstaluj koło.



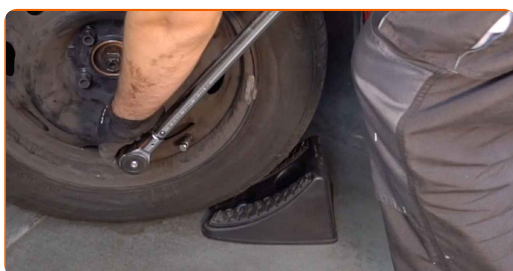
**Wymiana: tarczy hamulcowej – CITROËN C5 I (DC\_). Wskazówka:**

- W celu uniknięcia zranienia podczas dokręcania śrub mocujących przytrzymaj koło.

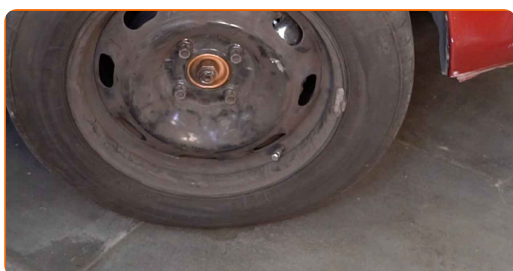
**31** Wkręć śruby koła. Skorzystaj z nasadki udarowej do kół #17.



**32** Spuść samochód i, działając w porządku krzyżowym, zaciągnij bolce mocujące koła. Skorzystaj z klucza dynamometrycznego. Dokręć do go momentu 90 Nm.



**33** Usuń podnośniki oraz kliny.

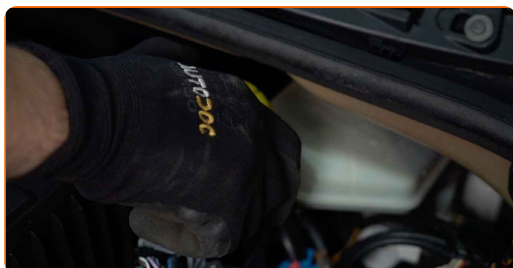


Wymiana: tarczy hamulcowej – CITROËN C5 I (DC\_). Wskazówka od ekspertów z AUTODOC:

- Sprawdź poziom płynu hamulcowego w zbiorniku wyrównawczym i przy konieczności dodaj go.

34

Dokręć korek pojemnika na płyn hamulcowy.



AUTODOC poleca:

- CITROËN C5 I (DC\_) – Przy zgaszonym silniku naciśnij kilkakrotnie pedał hamulca, aż do wycucia oporu.

35

Zamknij maskę.

**DOBRA ROBOTA!** 

**ZOBACZ WIĘCEJ PORADNIKÓW**



## AUTODOC – NIEDROGIE CZĘŚCI ZAMIENNE WYSOKIEJ JAKOŚCI ONLINE

APLIKACJA MOBILNA AUTODOC: SKORZYSTAJ Z DOSKONAŁYCH  
OKAZJI Z JEDNOCZESNYM WGDNYM ROBIENIEM ZAKUPÓW



**OGROMNY WYBÓR CZĘŚCI ZAMIENNYCH DO TWOJEGO  
SAMOCHODU**

**TARCZE HAMULCOWE: SZEROKI WYBÓR**

### **(i) WYŁĄCZENIE ODPOWIEDZIALNOŚCI:**

Dokument zawiera jedynie zalecenia ogólne, które mogą okazać się pomocne podczas wykonywania prac naprawczych lub przy wymianie części. AUTODOC nie ponosi odpowiedzialności za szkody z tytułu utraconych korzyści, uszczerbku na zdrowiu bądź z tytułu szkody na mieniu, które powstały podczas naprawy lub wymiany części bądź w skutek nieprawidłowego użytkowania lub błędnej interpretacji udostępnionych informacji.

AUTODOC nie ponosi odpowiedzialności za ewentualne błędy i nieścisłości zawarte w tym przewodniku. Niniejsze informacje mają jedynie charakter informacyjny i nie zastępują wskazówek specjalisty.

AUTODOC nie ponosi odpowiedzialności za korzystanie ze sprzętu, narzędzi lub części samochodowych w sposób nieprawidłowy lub zagrażający zdrowiu. AUTODOC zaleca zachowanie ostrożności i przestrzeganie zasad bezpieczeństwa podczas wykonywania prac naprawczych lub wymiany części. Prosimy mieć na uwadze, że części samochodowe niskiej jakości nie będą w stanie zapewnić stosownego bezpieczeństwa w ruchu drogowym.

© Copyright 2023 Wszelkie treści – w tym teksty, zdjęcia i grafiki – chronione są prawami autorskimi. Wszelkie prawa – w szczególności prawa do kopiowania, rozpowszechniania, edytowania i tłumaczenia – stanowią własność AUTODOC SE.