



Jak wymienić oleju
silnikowego i filtra w
CITROËN XM Break (Y4)
- poradnik naprawy

PODOBNY FILMIK INSTRUKTAŻOWY



Niniejszy film przedstawia procedurę wymiany podobnej części samochodowej w innym pojeździe

Ważne!

Procedura wymiany może być stosowana dla:

CITROËN XM Break (Y4) 2.0 i 16V, CITROËN XM Break (Y4) 2.0 Turbo, CITROËN XM Break (Y4) 2.1 TD 12V, CITROËN XM Break (Y4) 2.1 D12, CITROËN XM Break (Y4) 2.0

Kolejne kroki mogą się różnić w zależności od konstrukcji samochodu.

Niniejszy poradnik został stworzony w oparciu o procedurę wymiany podobnej części samochodowej w: CITROËN XSARA PICASSO (N68) 2.0 HDi

**WYMIANA: OLEJU I FILTRA – CITROËN XM BREAK (Y4).
LISTA NARZĘDZI, KTÓRYCH BĘDZIESZ POTRZEBOWAĆ:**



- Szczotka druciana
- Uniwersalny spray do czyszczenia
- Nasadka do filtra oleju 74/76-15F
- Nasadka o numerze 21
- Klucz grzechotkowy
- Klucz dynamometryczny
- Miska na wyciekający olej
- Lejek
- Pokrowiec na błotnik

Kup narzędzia

Wymiana: oleju i filtra – CITROËN XM Break (Y4). Wskazówka od AUTODOC:

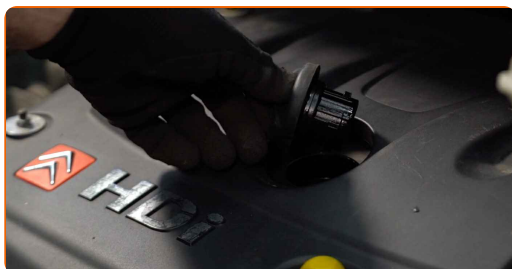
- Wymień filtr oleju podczas każdej wymiany oleju silnikowego.
- Wszystkie prace powinny być dokonane na zgaszonym silniku.
- Załóż rękawice, aby uniknąć kontaktu z płynem gorącym.

WYMIANA: OLEJU I FILTRA – CITROËN XM BREAK (Y4). ZALECANA KOLEJNOŚĆ KROKÓW:

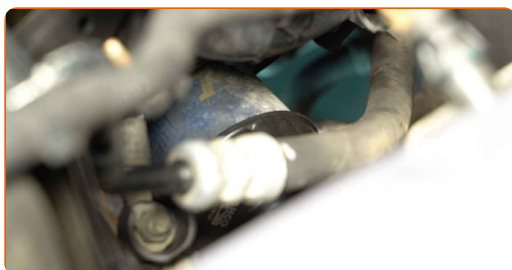
1 Otwórz maskę.

2 Skorzystaj z osłony chroniącej zderzak w celu zapobiegnięcia uszkodzenia powłoki lakierniczej oraz plastikowych elementów samochodu.

3 Odkręć korek wlewu.



4 Odkręć filtr oleju. Skorzystaj z gniazda 74/76-15F.



5 Przygotuj zbiornik na stary filtr oleju. Włóż stary filtr oleju do zbiornika.

Wymiana: oleju i filtra – CITROËN XM Break (Y4). Ekspersi z AUTODOC zalecają:

- Podsuń zbiornik. Olej zacznie wyciekać z otworu spustowego natychmiast po wyciągnięciu filtra oleju.

6

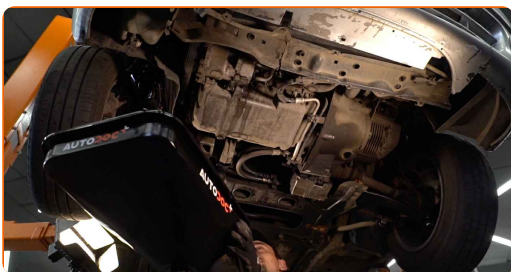
Podnieś samochód przy pomocy podnośnika lub umieść go nad stanowiskiem inspekcyjnym.

Wymiana: oleju i filtra – CITROËN XM Break (Y4). AUTODOC zaleca:

- Samochód musi znajdować się w położeniu poziomym, jeżeli on jest pod kątem, korek spustowy musi okazać się w najniższym punkcie.
- Wszystkie prace powinny być dokonane na zgaszonym silniku.

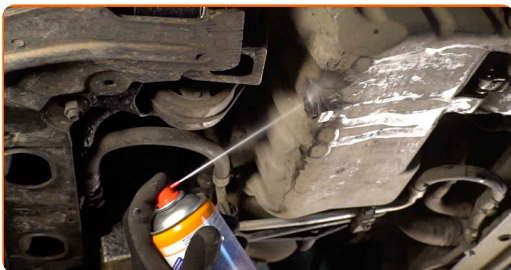
7

Podłóż pod otwór spustowy zbiornik na zużyty olej o pojemności do najmniej 5 litrów.



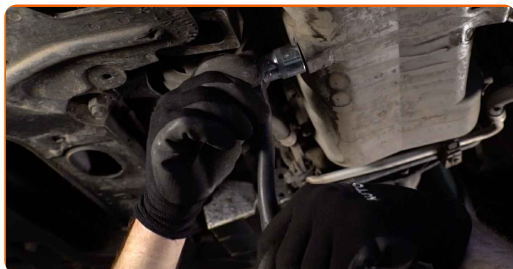
8

Oczyść powierzchnię otworu spustowego miski olejowej. Użyj drucianej szczotki. Skorzystaj z uniwersalnego preparatu czyszczącego w aerozolu.



9

Odkręć śrubę spustową. Skorzystaj z nasadki o numerze #21. Skorzystaj z klucza grzechotkowego.



10

Wylej olej zużyty.



Wymiana: oleju i filtra – CITROËN XM Break (Y4). Profesjonaliści zalecają:

- Uwaga! Olej może być gorący.

11

Poczekaj, aż olej całkowicie wycieknie z otworu spustowego.

12

Oczyść powierzchnię otworu spustowego miski olejowej.



- 13** Wkręć nowy korek spustowy i go dobrze dokręć. Skorzystaj z nasadki o numerze #21. Skorzystaj z klucza dynamometrycznego. Dokręć do go momentu 34 Nm.



- 14** Oczyść powierzchnię otworu spustowego miski olejowej. Skorzystaj z uniwersalnego preparatu czyszczącego w aerozolu.

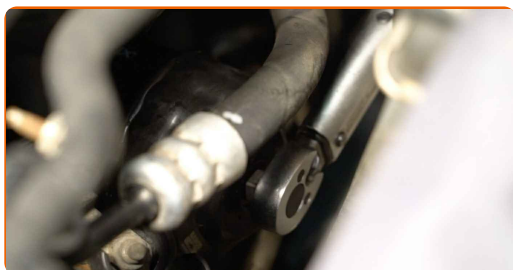


- 15** Obniż samochód.

- 16** Nasmaruj gumową uszczelkę nowego filtra niewielką ilością świeżego oleju.



- 17** Zakręć nowy filtr na jego miejscu. Skorzystaj z gniazda 74/76-15F. Skorzystaj z klucza dynamometrycznego. Dokręć do go momentu 25 Nm.



18 Zdejmij zaślepkę od filtra oleju. Wsadź lejek.



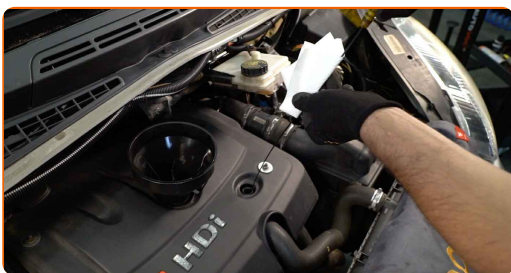
19 Wlej do silnika nowy olej w ilości zalecanej przez producenta samochodu.



Wymiana: oleju i filtra – CITROËN XM Break (Y4). Wskazówka:

- Stosuj olej, który jest zalecony przez producenta.

20 Sprawdź poziom oleju przy pomocy bagnetu. W razie potrzeby dolej większą ilość oleju.



Uwaga!

- Poziom oleju powinien znajdować się pomiędzy znacznikami Min i Max.

21 Zamontuj zaślepkę od filtra oleju.

22 Dokręć korek wlewu.



23 Włącz silnik na kilka minut. Po dezaktywacji kontrolki ostrzegającej o niskim ciśnieniu oleju zgaś silnik.



24 Sprawdź poziom oleju za 5 minut po wyłączeniu silnika, posługując się bagnetem poziomu oleju, i przy konieczności dodaj oleju.



Uwaga!

- Poziom oleju powinien znajdować się pomiędzy znacznikami Min i Max.
- Upewnij się, że korek wlewu jest odpowiednio dokręcony.
- Sprawdź gwintowaną śrubę otworu spustowego oraz uszczelkę filtra oleju pod kątem szczelności. W razie potrzeby ostrożnie je dokręć.

25 Zdejmij osłonę chroniącą zderzak.

26 Zamknij maskę.

Wymiana: oleju i filtra – CITROËN XM Break (Y4). Wskazówka od ekspertów z AUTODOC:

- Prosimy zauważyć, że kontrolka ostrzegająca o niskim ciśnieniu oleju w układzie smarowania może być aktywna przez dłuższy czas niż zwykle. Po kilku sekundach olej wypełni wszystkie kanały, a kontrolka zgaśnie.
- W celu ochrony środowiska przed zanieczyszczeniem upewnij się, że oddałeś zużyte filtry do specjalnych punktów składowania odpadów.

DOBRA ROBOTA! 

ZOBACZ WIĘCEJ PORADNIKÓW

AUTODOC – NIEDROGIE CZĘŚCI ZAMIENNE WYSOKIEJ JAKOŚCI ONLINE

APLIKACJA MOBILNA AUTODOC: SKORZYSTAJ Z DOSKONAŁYCH
OKAZJI Z JEDNOCZESNYM WGDNYM ROBIENIEM ZAKUPÓW



**OGROMNY WYBÓR CZĘŚCI ZAMIENNYCH DO TWOJEGO
SAMOCHODU**

FILTR OLEJU: SZEROKI WYBÓR

(i) WYŁĄCZENIE ODPOWIEDZIALNOŚCI:

Dokument zawiera jedynie zalecenia ogólne, które mogą okazać się pomocne podczas wykonywania prac naprawczych lub przy wymianie części. AUTODOC nie ponosi odpowiedzialności za szkody z tytułu utraconych korzyści, uszczerbku na zdrowiu bądź z tytułu szkody na mieniu, które powstały podczas naprawy lub wymiany części bądź w skutek nieprawidłowego użytkowania lub błędnej interpretacji udostępnionych informacji.

AUTODOC nie ponosi odpowiedzialności za ewentualne błędy i nieścisłości zawarte w tym przewodniku. Niniejsze informacje mają jedynie charakter informacyjny i nie zastępują wskazówek specjalisty.

AUTODOC nie ponosi odpowiedzialności za korzystanie ze sprzętu, narzędzi lub części samochodowych w sposób nieprawidłowy lub zagrażający zdrowiu. AUTODOC zaleca zachowanie ostrożności i przestrzeganie zasad bezpieczeństwa podczas wykonywania prac naprawczych lub wymiany części. Prosimy mieć na uwadze, że części samochodowe niskiej jakości nie będą w stanie zapewnić stosownego bezpieczeństwa w ruchu drogowym.

© Copyright 2023 Wszelkie treści – w tym teksty, zdjęcia i grafiki – chronione są prawami autorskimi. Wszelkie prawa – w szczególności prawa do kopiowania, rozpowszechniania, edytowania i tłumaczenia – stanowią własność AUTODOC SE.