



Jak wymienić wahacz
przedni dolny w
**CITROËN Xsara Van /
Hatchback (N3_) -
poradnik naprawy**

PODOBNY FILMIK INSTRUKTAŻOWY



Niniejszy film przedstawia procedurę wymiany podobnej części samochodowej w innym pojeździe

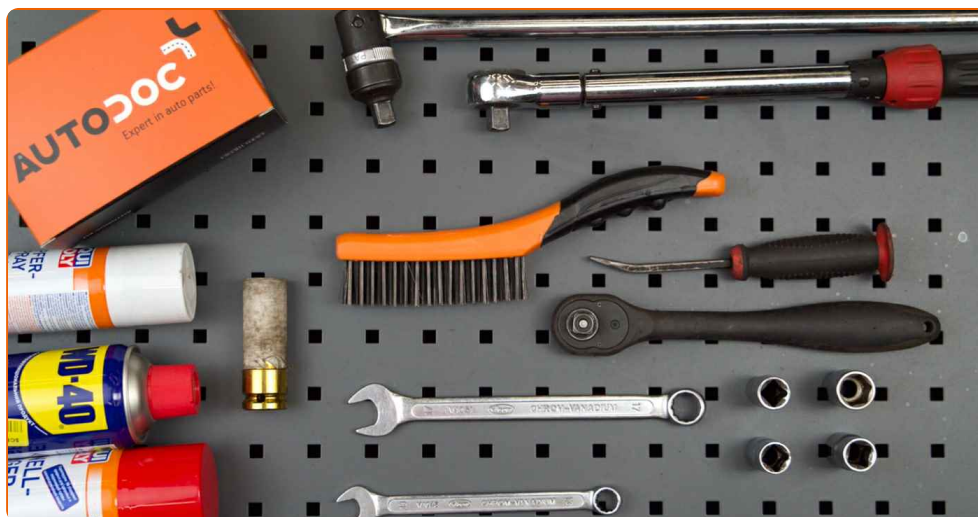
Ważne!

Procedura wymiany może być stosowana dla:
CITROËN Xsara Van / Hatchback (N3_) 2.0 HDi

Kolejne kroki mogą się różnić w zależności od konstrukcji samochodu.

Niniejszy poradnik został stworzony w oparciu o procedurę wymiany podobnej części samochodowej w: CITROËN XSARA PICASSO (N68) 2.0 HDi

**WYMIANA: WAHACZ PRZEDNI DOLNY – CITROËN
XSARA VAN / HATCHBACK (N3_). NARZĘDZIA,
KTÓRYCH BĘDZIESZ POTRZEBOWAĆ:**



- Szczotka druciana
- Sprej WD-40
- Środek do czyszczenia hamulców
- Smar na bazie miedzi
- Klucz płasko-oczkowy o numerze 13
- Klucz płasko-oczkowy o numerze 17
- Nasadka o numerze 13
- Nasadka o numerze 16
- Nasadka o numerze 17
- Nasadka o numerze 18
- Klucz nasadowy do kół o numerze 19
- Klucz grzechotkowy
- Klucz dynamometryczny
- Łom
- Pokrętka
- Podnośnik hydrauliczny do skrzyni biegów
- Klin pod koło

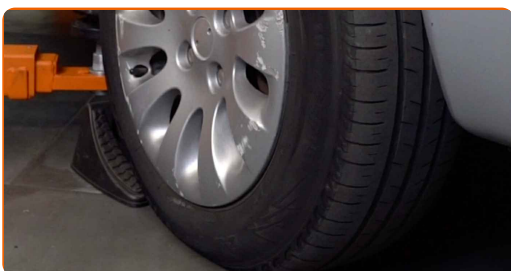
Kup narzędzia

Wymiana: wahacz przedni dolny – CITROËN Xsara Van / Hatchback (N3_).
Profesjoniści zalecają:

- Procedura wymiany jest identyczna dla lewych i prawych dolnych wahaczy.
- Wszystkie prace powinny być dokonane na zgaszonym silniku.

WYMIANA: WAHACZ PRZEDNI DOLNY – CITROËN XSARA VAN / HATCHBACK (N3_). ZALECANA KOLEJNOŚĆ KROKÓW:

1 Zabezpiecz koła klinami.

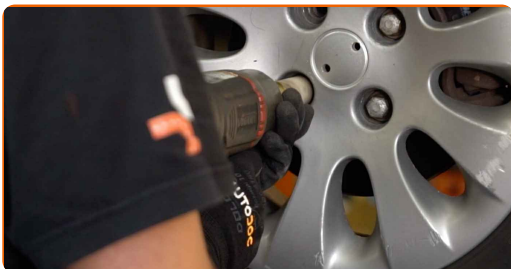


2 Poluzuj śruby mocujące koło. Skorzystaj z nasadki udarowe do kół #19.



3 Podejmij przednią część samochodu i zafiksuj na podporach.

4 Odkręć śruby koła.



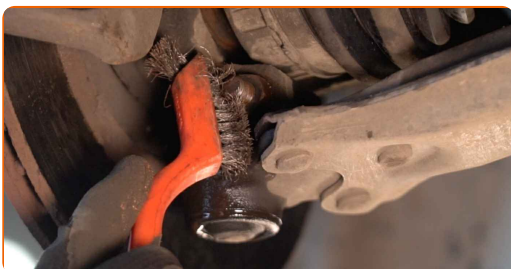
AUTODOC poleca:

- Ważne! Przytrzymaj koło podczas odkręcania śrub mocujących. CITROËN Xsara Van / Hatchback (N3_)

5 Ściągnij koło.



6 Oczyszcz wszystkie łączenia wahacza. Użyj druczanej szczotki. Skorzystaj ze spreju WD-40.



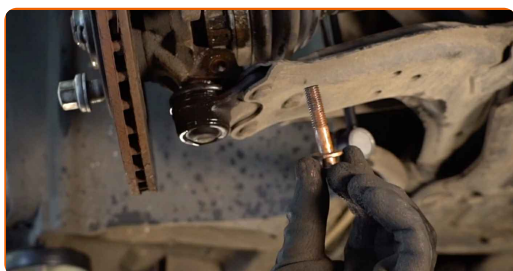
Wymiana: wahacz przedni dolny – CITROËN Xsara Van / Hatchback (N3_).
AUTODOC zaleca:

- Po zastosowaniu spreju, zaczekaj kilka minut.
- Załóż okulary ochronne.

- 7** Odkręć mocowanie przegubu kulowego od zwrotnicy. Skorzystaj z nasadki o numerze #17. Skorzystaj z klucza oczkowego o numerze 17.



- 8** Odkręć śrubę mocującą.



- 9** Odłącz dźwignię dolną od zwrotnicy. Użyj łomu.



- 10** Oczyszcz wszystkie łączenia wahacza. Użyj drucianej szczotki. Skorzystaj ze spreju WD-40.



11

Odkręć mocowanie przedniego ramienia. Skorzystaj z nasadki o numerze #18. Skorzystaj z pokrętki.



12

Oczyść wszystkie łączenia wahacza. Użyj drucianej szczotki. Skorzystaj ze spreju WD-40.



13

Odkręć tylne mocowanie łączące wahacz z ramą pomocniczą. Skorzystaj z nasadki o numerze #13. Skorzystaj z nasadki o numerze #16. Skorzystaj z pokrętki.

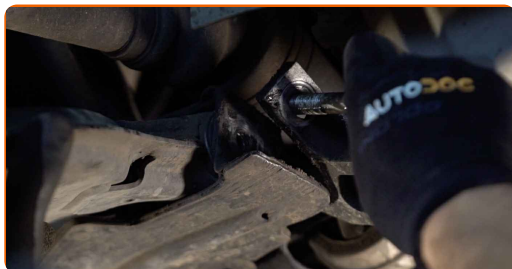


14

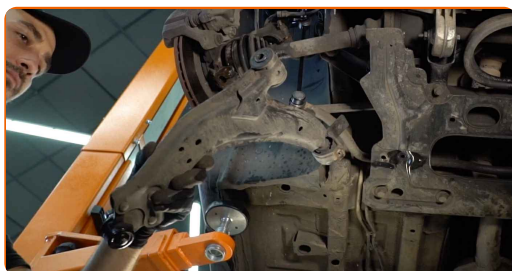
Wyciągnij tylne mocowanie wahacza.



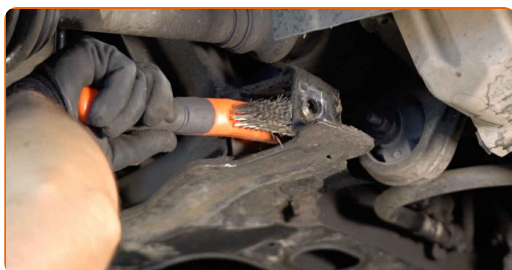
15 Wyciągnij przednie mocowanie wahacza.



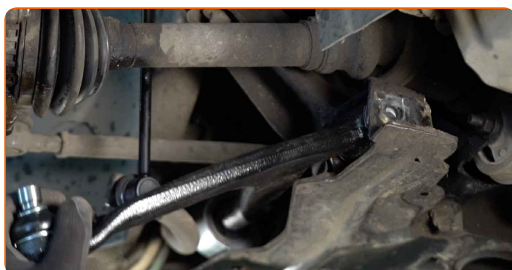
16 Zdejmij dźwignię. Użyj łomu.



17 Oczyszć gniazda mocowania i gwint ramienia zawieszenia. Użyj drucianej szczotki. Skorzystaj ze spreju WD-40.



18 Zainstaluj nową dźwignię. Użyj łomu.



Wymiana: wahacz przedni dolny – CITROËN Xsara Van / Hatchback (N3_).
Wskazówka od AUTODOC:

- Podczas instalowania stosuj tylko nowe bolce i nakrętki.
- Nie zaskodź osłonę przegubu kulowego.

19

Zamontuj tylne mocowanie ramienia.



20

Założ przednie mocowanie ramienia.



21

Dokręć mocowanie tylnego ramienia. Skorzystaj z klucza oczkowego o numerze 13. Skorzystaj z nasadki o numerze #16. Skorzystaj z klucza grzechotkowego.



22

Dokręć tylne mocowanie wahacza. Skorzystaj z nasadki o numerze #16. Skorzystaj z klucza dynamometrycznego. Dokręć do go momentu 40 Nm.



23

Połącz dolne ramię ze zwrotnicą.



24

Zainstaluj śrubę mocującą.

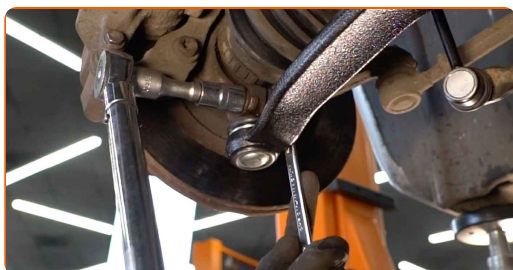


25

Wkręć mocowania przegubu kulowego. Skorzystaj z nasadki o numerze #17. Skorzystaj z klucza grzechotkowego.

26

Dokręć mocowanie przegubu kulowego. Skorzystaj z klucza oczkowego o numerze 17. Skorzystaj z nasadki o numerze #17. Skorzystaj z klucza dynamometrycznego. Dokręć do go momentu 44 Nm.



27

Zabezpiecz wahacz. Użyj podnośnika hydraulicznego do skrzyni biegów.



28

Dokręć przednie mocowanie łączące wahacz z ramą montażową. Skorzystaj z nasadki o numerze #18. Skorzystaj z klucza dynamometrycznego. Dokręć do go momentu 74 Nm.



29

Wymij wspornik spod wahacza.



AUTODOC poleca:

- Wymiana: wahacz przedni dolny – CITROËN Xsara Van / Hatchback (N3_). Opuść płynnie podnośnik skrzyni biegów, bez gwałtownych ruchów, aby uniknąć uszkodzenia elementów i mechanizmów.

30 Zabezpiecz wszystkie łączenia wahacza. Zastosuj smar miedziany.



31 Nasmaruj powierzchnię, gdzie tarcza hamulcowa styka się z felgą. Zastosuj smar miedziany.



32 Wyczyść powierzchnię tarczy hamulcowej. Skorzystaj ze środka do czyszczenia hamulców.



Wymiana: wahacz przedni dolny – CITROËN Xsara Van / Hatchback (N3_).
Eksperti z AUTODOC zalecają:

- Po zastosowaniu spreju, zaczekaj kilka minut.

33 Zainstaluj koło.



AUTODOC poleca:

- Ostrzeżenie! Aby uniknąć obrażeń, przytrzymaj koło podczas wkręcania śrub mocujących. CITROËN Xsara Van / Hatchback (N3_)

34

Wkręć śruby koła. Skorzystaj z nasadki udarowe do kół #19.



35

Spuść samochód i, działając w porządku krzyżowym, zaciągnij bolce mocujące koła. Skorzystaj z klucza dynamometrycznego. Dokręć do go momentu 100 Nm.



36

Usuń podnośniki oraz kliny.



DOBRA ROBOTA! 

ZOBACZ WIĘCEJ PORADNIKÓW

AUTODOC – NIEDROGIE CZĘŚCI ZAMIENNE WYSOKIEJ JAKOŚCI ONLINE

APLIKACJA MOBILNA AUTODOC: SKORZYSTAJ Z DOSKONAŁYCH OKAZJI Z JEDNOCZESNYM WGDODNYM ROBIENIEM ZAKUPÓW

+ AUTODOC

GET IT ON Google Play

Download on the App Store

Download

OGROMNY WYBÓR CZĘŚCI ZAMIENNYCH DO TWOJEGO SAMOCHODU

WAHACZ: SZEROKI WYBÓR

(i) WYŁĄCZENIE ODPOWIEDZIALNOŚCI:

Dokument zawiera jedynie zalecenia ogólne, które mogą okazać się pomocne podczas wykonywania prac naprawczych lub przy wymianie części. AUTODOC nie ponosi odpowiedzialności za szkody z tytułu utraconych korzyści, uszczerbku na zdrowiu bądź z tytułu szkody na mieniu, które powstały podczas naprawy lub wymiany części bądź w skutek nieprawidłowego użytkowania lub błędnej interpretacji udostępnionych informacji.

AUTODOC nie ponosi odpowiedzialności za ewentualne błędy i nieścisłości zawarte w tym przewodniku. Niniejsze informacje mają jedynie charakter informacyjny i nie zastępują wskazówek specjalisty.

AUTODOC nie ponosi odpowiedzialności za korzystanie ze sprzętu, narzędzi lub części samochodowych w sposób nieprawidłowy lub zagrażający zdrowiu. AUTODOC zaleca zachowanie ostrożności i przestrzeganie zasad bezpieczeństwa podczas wykonywania prac naprawczych lub wymiany części. Prosimy mieć na uwadze, że części samochodowe niskiej jakości nie będą w stanie zapewnić stosownego bezpieczeństwa w ruchu drogowym.

© Copyright 2023 Wszelkie treści – w tym teksty, zdjęcia i grafiki – chronione są prawami autorskimi. Wszelkie prawa – w szczególności prawa do kopiowania, rozpowszechniania, edytowania i tłumaczenia – stanowią własność AUTODOC SE.