

 **AUTODOC CLUB**

Jak wymienić bębny
hamulcowe w **CITROËN**
ZX Break (N2) - poradnik
naprawy

PODOBNY FILMIK INSTRUKTAŻOWY



Niniejszy film przedstawia procedurę wymiany podobnej części samochodowej w innym pojeździe

Ważne!

Procedura wymiany może być stosowana dla:

CITROËN ZX Break (N2) 1.9 D, CITROËN ZX Break (N2) 1.8 i, CITROËN ZX Break (N2) 1.4 i, CITROËN ZX Break (N2) 1.9 TD, CITROËN ZX Break (N2) 1.6 i, CITROËN ZX Break (N2) 1.8 i 16V, CITROËN ZX Break (N2) 1.8 D, CITROËN ZX Break (N2) 1.5 D

Kolejne kroki mogą się różnić w zależności od konstrukcji samochodu.

Niniejszy poradnik został stworzony w oparciu o procedurę wymiany podobnej części samochodowej w: CITROËN Berlingo / Berlingo First Van (M_) 1.9 D

**WYMIANA: BĘBNA HAMULCOWEGO – CITROËN ZX
BREAK (N2). LISTA NARZĘDZI, KTÓRYCH BĘDZIESZ
POTRZEBOWAĆ:**



- Szczotka druciana
- Sprej WD-40
- Smar ceramiczny
- Klucz dynamometryczny
- Nasadka o numerze 12
- Bity typu Torx T30
- Klucz nasadowy do kół o numerze 19
- Klucz grzechotkowy
- Śrubokręt Krzyżakowy
- Śrubokręt udarowy
- Łom
- Klin pod koło

Kup narzędzia

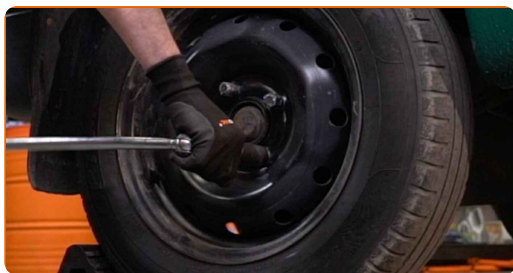
AUTODOC poleca:

- Wymień bębny hamulcowe w CITROËN ZX Break (N2) po parze na tylnej osi. Nie zważaj na stan części. Zapewni to lepsze hamowanie.
- Procedura wymiany jest identyczna dla prawego i lewego bębna hamulcowego na tej samej osi.
- Wymieniając bębny hamulcowe, pamiętaj również o wymianie szczęk hamulcowych.
- Wymiana: bębna hamulcowego – CITROËN ZX Break (N2). Podejmij następujące kroki:

WYMIANĘ NALEŻY PRZEPROWADZAĆ W TEJ KOLEJNOŚCI:

1 Zabezpiecz koła klinami.

2 Poluzuj śruby mocujące koło. Skorzystaj z nasadki udarowe do kół #19.



3 Podnieś samochód.

Wymiana: bębna hamulcowego – CITROËN ZX Break (N2). Wskazówka od AUTODOC:

- Jeśli używasz podnośnika, upewnij się, że stoi on na płaskiej powierzchni bez żadnych nierówności.
- Pamiętaj, aby dodatkowo zabezpieczyć samochód za pomocą podpór.

4

Odkręć śruby koła.



AUTODOC poleca:

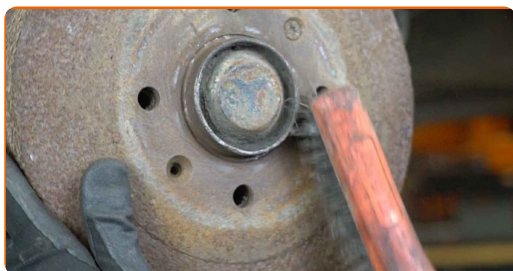
- Ostrzeżenie! Aby uniknąć obrażeń, przytrzymaj koło podczas odkręcania śrub mocujących. CITROËN ZX Break (N2)

5

Ściągnij koło.



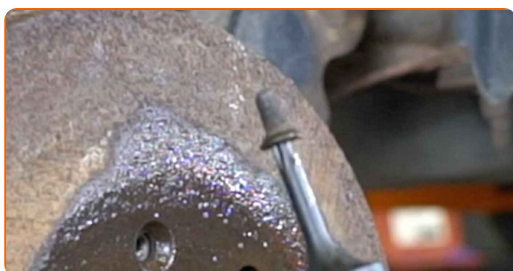
6 Wyczyść elementy mocujące bębna hamulcowego. Użyj drucianej szczotki. Skorzystaj ze spreju WD-40.



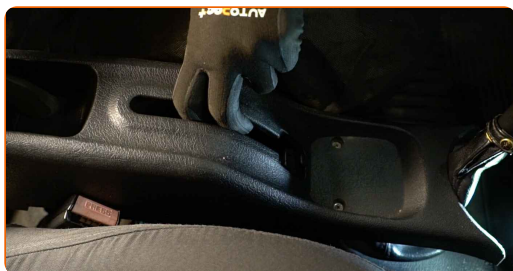
7 Odkręć elementy mocujące bębna hamulcowego. Skorzystaj z klucza typu Torx T30. Skorzystaj z wkrętaka udarowego.



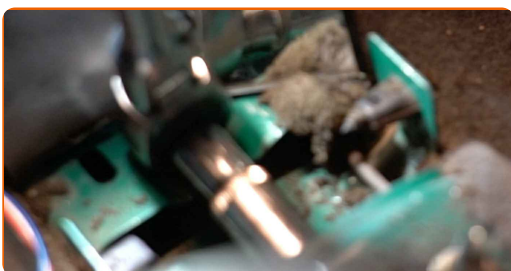
8 Usuń śruby mocujące.



9 Odkręć i wyciągnij elementy mocujące konsoli środkowej. Skorzystaj z wkrętaka krzyżakowego.



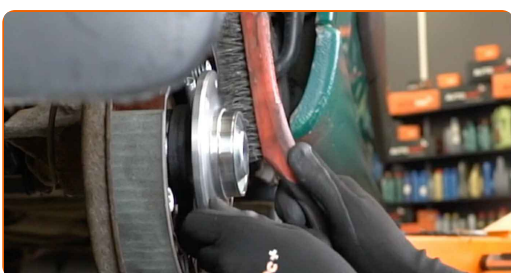
- 10** Poluzuj nakrętkę regulacyjną linki hamulca postojowego. Skorzystaj z nasadki o numerze #12. Skorzystaj z klucza grzechotkowego.



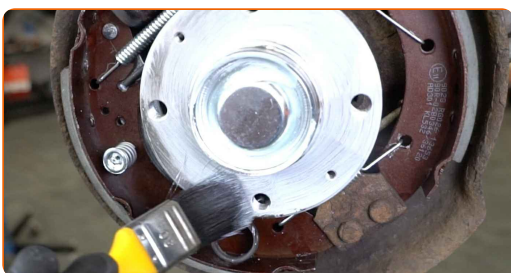
- 11** Zdejmij bęben hamulcowy. Użyj łomu.



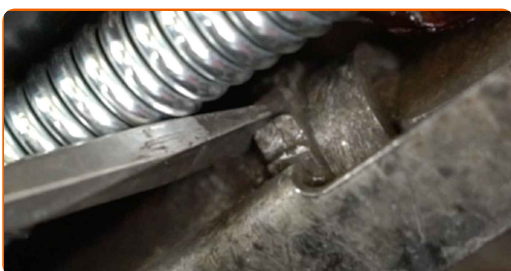
- 12** Wyczyść piastę. Użyj drucianej szczotki.



- 13** Zabezpiecz powierzchnię kontaktową. Użyj smaru ceramicznego.



- 14** Dopasuj regulator szczęk hamulcowych. Użyj łomu.



15 Zamontuj bęben hamulcowy.



16 Zamontuj śruby mocujące.



17 Dokręć elementy mocujące bębna hamulcowego. Skorzystaj z klucza typu Torx T30. Skorzystaj z klucza dynamometrycznego. Dokręć do go momentu 10 Nm.



18 Zabezpiecz powierzchnię, gdzie felga styka się z bębnem hamulcowym. Użyj smaru ceramicznego.



19 Zainstaluj koło.



AUTODOC poleca:

- Ostrzeżenie! Aby uniknąć obrażeń, przytrzymaj koło podczas wkręcania śrub mocujących. CITROËN ZX Break (N2)

20

Wkręć śruby koła. Skorzystaj z nasadki udarowe do kół #19.



Wymiana: bębna hamulcowego – CITROËN ZX Break (N2). Wskazówka:

- Nie włączając silnika, naciśnij kilka razy pedał hamulca, aż poczujesz znaczną oporność.

21

Dopasuj nakrętkę regulacyjną linki hamulca postojowego. Skorzystaj z nasadki o numerze #12. Skorzystaj z klucza grzechotkowego.



22

Zamontuj konsolę środkową i wkręć jej elementy mocujące. Skorzystaj z wkrętaka krzyżakowego.



23

Spuść samochód i, działając w porządku krzyżowym, zaciągnij bolce mocujące koła. Skorzystaj z nasadki udarowej do kół #19. Skorzystaj z klucza dynamometrycznego. Dokręć do go momentu 90 Nm.



24

Usuń podnośniki oraz kliny.



DOBRA ROBOTA! 

ZOBACZ WIĘCEJ PORADNIKÓW

AUTODOC – NIEDROGIE CZĘŚCI ZAMIENNE WYSOKIEJ JAKOŚCI ONLINE

APLIKACJA MOBILNA AUTODOC: SKORZYSTAJ Z DOSKONAŁYCH OKAZJI Z JEDNOCZESNYM WGDODNYM ROBIENIEM ZAKUPÓW



+ AUTODOC

GET IT ON
Google Play

Download on the
App Store

Download

OGROMNY WYBÓR CZĘŚCI ZAMIENNYCH DO TWOJEGO SAMOCHODU

BĘDNY HAMULCOWE: SZEROKI WYBÓR

(i) WYŁĄCZENIE ODPOWIEDZIALNOŚCI:

Dokument zawiera jedynie zalecenia ogólne, które mogą okazać się pomocne podczas wykonywania prac naprawczych lub przy wymianie części. AUTODOC nie ponosi odpowiedzialności za szkody z tytułu utraconych korzyści, uszczerbku na zdrowiu bądź z tytułu szkody na mieniu, które powstały podczas naprawy lub wymiany części bądź w skutek nieprawidłowego użytkowania lub błędnej interpretacji udostępnionych informacji.

AUTODOC nie ponosi odpowiedzialności za ewentualne błędy i nieścisłości zawarte w tym przewodniku. Niniejsze informacje mają jedynie charakter informacyjny i nie zastępują wskazówek specjalisty.

AUTODOC nie ponosi odpowiedzialności za korzystanie ze sprzętu, narzędzi lub części samochodowych w sposób nieprawidłowy lub zagrażający zdrowiu. AUTODOC zaleca zachowanie ostrożności i przestrzeganie zasad bezpieczeństwa podczas wykonywania prac naprawczych lub wymiany części. Prosimy mieć na uwadze, że części samochodowe niskiej jakości nie będą w stanie zapewnić stosownego bezpieczeństwa w ruchu drogowym.

© Copyright 2023 Wszelkie treści – w tym teksty, zdjęcia i grafiki – chronione są prawami autorskimi. Wszelkie prawa – w szczególności prawa do kopiowania, rozpowszechniania, edytowania i tłumaczenia – stanowią własność AUTODOC SE.