



Jak wymienić czujnik
ABS przód w **Honda Civic**
8 - poradnik naprawy

FILMIK INSTRUKTAŻOWY (TUTORIAL)



Ważne!

Procedura wymiany może być stosowana dla:

HONDA CIVIC VIII Hatchback (FN, FK) 1.4 (FK1), HONDA CIVIC VIII Hatchback (FN, FK) 2.2 CTDi (FK3), HONDA CIVIC VIII Hatchback (FN, FK) 2.0 R, HONDA CIVIC VIII Hatchback (FN, FK) 1.4 (FK1, FN4), HONDA CIVIC VIII Hatchback (FN, FK) 2.0 i-VTEC Type R (FN2)

Kolejne kroki mogą się różnić w zależności od konstrukcji samochodu.

**WYMIANA: CZUJNIKA ABS – HONDA CIVIC 8.
NARZĘDZIA, KTÓRYCH BĘDZIESZ POTRZEBOWAĆ:**



- Szczotka druciana
- Sprej WD-40
- Środek do czyszczenia hamulców
- Smar dielektryczny
- Smar wielozadaniowy
- Smar ceramiczny
- Klucz dynamometryczny
- Nasadka o numerze 10
- Klucz nasadowy do kół o numerze 19
- Klucz grzechotkowy
- Pokrętka
- Narzędzie do podważania klamr
- Klin pod koło

KUP NARZĘDZIA

Wymiana: czujnika ABS – Honda Civic 8. Profesjonaliści zalecają:

- Wszystkie prace powinny być dokonane na zgaszonym silniku.

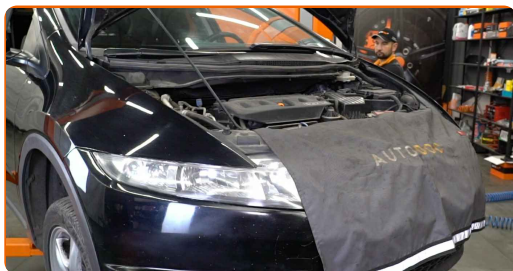
WYMIANA: CZUJNIKA ABS – HONDA CIVIC 8. ZALECANA KOLEJNOŚĆ KROKÓW:

1 Zabezpiecz koła klinami.

2 Poluzuj śruby kół. Skorzystaj z nasadki udarowe do kół #19. Skorzystaj z pokrętki.



3 Podnieś samochód.



Wymiana: czujnika ABS – Honda Civic 8. Eksperti z AUTODOC zalecają:

- Jeśli używasz podnośnika, upewnij się, że stoi on na płaskiej powierzchni bez żadnych nierówności.
- Pamiętaj, aby dodatkowo zabezpieczyć samochód za pomocą podpór.

4

Odkręć śruby koła.



AUTODOC poleca:

- Ważne! Przytrzymaj koło podczas odkręcania śrub mocujących. Honda Civic 8

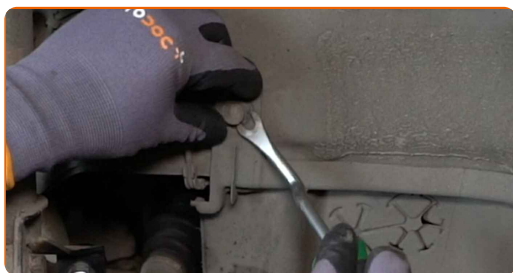
5

Ściągnij koło.



6

Zdejmij plastikowe spinki nadkola. Skorzystaj z narzędzia do podważania klamer.

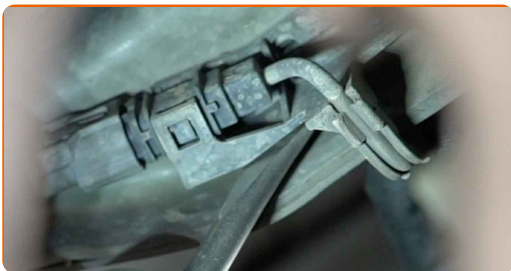


7

Zdejmij środkową część wykładziny nadkola.



8 Odłącz uchwyt złącza czujnika ABS. Skorzystaj z narzędzia do podważania klamer.



9 Odłącz wtyczkę czujnika ABS.



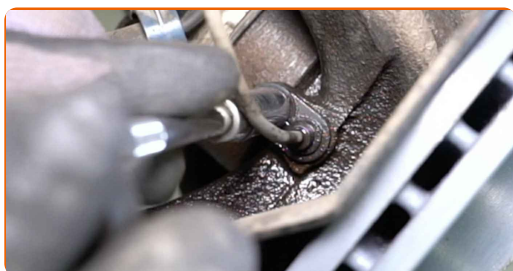
10 Odłącz kable czujnika ABS. Skorzystaj z narzędzia do podważania klamer.



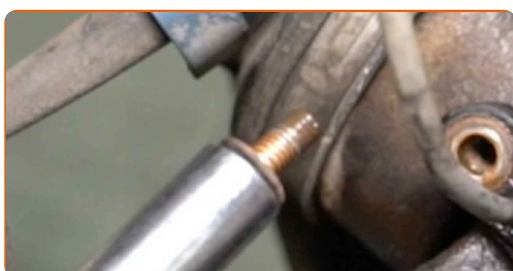
11 Wyczyść śrubę czujnika ABS. Użyj drucianej szczotki. Skorzystaj ze spreju WD-40.



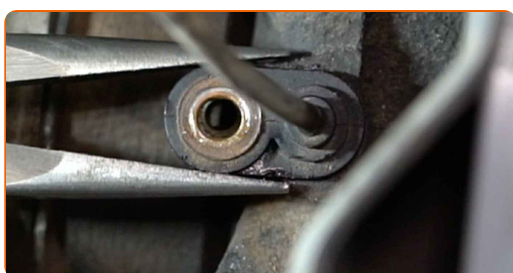
- 12** Odkręć mocowanie łączące czujnik ABS ze zwrotnicą. Skorzystaj z nasadki o numerze #10. Skorzystaj z klucza grzechotkowego.



- 13** Odkręć śrubę mocującą.



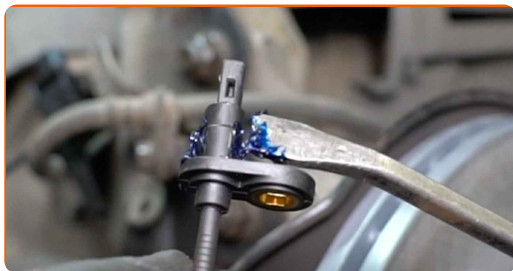
- 14** Odłącz czujnik ABS.



Wymiana: czujnika ABS – Honda Civic 8. AUTODOC zaleca:

- Jeśli czujnik jest silnie skorodowany i nie można go zdemontować, może być konieczne wykonanie dodatkowych czynności przy użyciu specjalnych narzędzi.
- Więcej szczegółów można znaleźć w filmiku do niniejszej instrukcji.

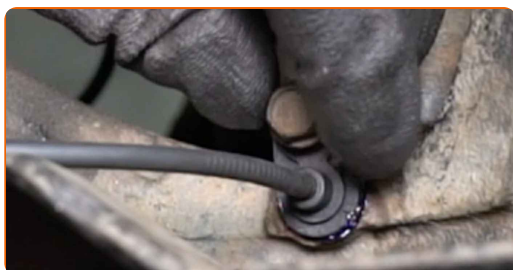
15 Nasmaruj gniazdo mocowania czujnika ABS. Skorzystaj ze smaru uniwersalnego.



16 Zamontuj czujnik ABS w zwrotnicy i zabezpiecz go.



17 Zainstaluj śrubę mocującą.



18 Dokręć element mocujący czujnik ABS do zwrotnicy. Skorzystaj z nasadki o numerze #10. Skorzystaj z klucza dynamometrycznego. Dokręć do go momentu 10 Nm.



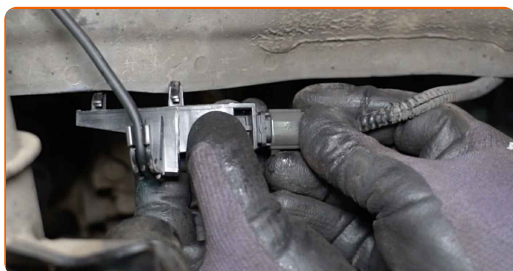
19 Podłącz kable czujnika ABS.



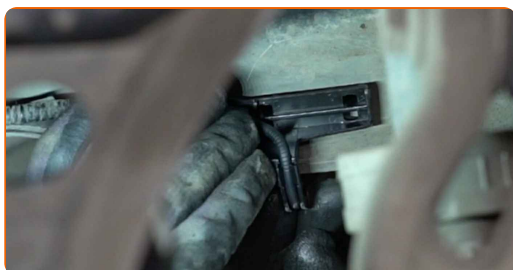
20 Nasmaruj wtyczkę czujnika ABS. Skorzystaj ze smaru dielektrycznego.



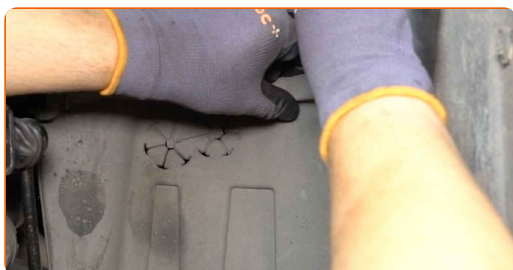
21 Podłącz wtyczkę czujnika ABS.



22 Podłącz z powrotem uchwyt złącza czujnika ABS.



23 Zamontuj z powrotem środkową część wykładziny nadkola.



24 Zamontuj z powrotem plastikowe spinki nadkola.



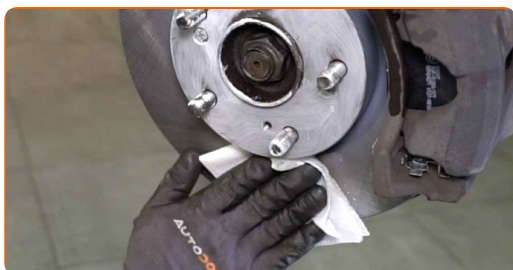
25 Oczyszczyć gniazdo mocujące felgi koła. Użyć drucianej szczotki.



26 Nasmaruj powierzchnię, gdzie tarcza hamulcowa styka się z felgą. Użyj smaru ceramicznego.



27 Wyczyść powierzchnię tarczy hamulcowej. Skorzystaj ze środka do czyszczenia hamulców.



28 Zamontuj koło.

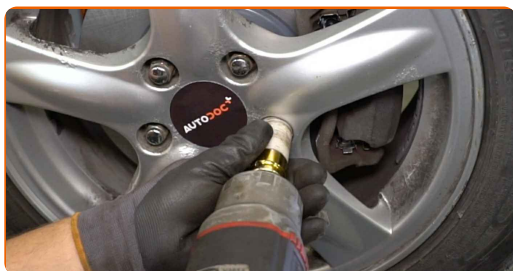


Wymiana: czujnika ABS – Honda Civic 8. Wskazówka od AUTODOC:

- W celu uniknięcia zranienia podczas dokręcania śrub mocujących przytrzymaj koło.

29

Wkręć śruby koła. Skorzystaj z nasadki udarowe do kół #19. Skorzystaj z klucza grzechotkowego.



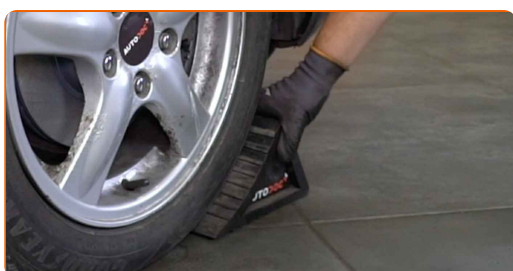
30

Spuść samochód i, działając w porządku krzyżowym, zaciągnij bolce mocujące koła. Skorzystaj z nasadki udarowe do kół #19. Skorzystaj z klucza dynamometrycznego. Dokręć do go momentu 108 Nm.



31

Usuń podnośniki oraz kliny.



DOBRA ROBOTA! 

ZOBACZ WIĘCEJ PORADNIKÓW

AUTODOC – NIEDROGIE CZĘŚCI ZAMIENNE WYSOKIEJ JAKOŚCI ONLINE

APLIKACJA MOBILNA AUTODOC: SKORZYSTAJ Z DOSKONAŁYCH
OKAZJI Z JEDNOCZESNYM WGDODNYM ROBIENIEM ZAKUPÓW



+ AUTODOC

GET IT ON
Google Play

Download on the
App Store

Download

**OGROMNY WYBÓR CZĘŚCI ZAMIENNYCH DO TWOJEGO
SAMOCHODU**

KUP CZĘŚCI ZAMIENNE DO HONDA

CZUJNIK ABS: SZEROKI WYBÓR

[WYBIERZ CZĘŚCI SAMOCHODOWE DO HONDA CIVIC 8](#)[CZUJNIK ABS DO HONDA: KUP JUŻ TERAZ](#)[CZUJNIK ABS DO HONDA CIVIC 8: NAJLEPSZE OKAZJE I OFERTY](#)

WYŁĄCZENIE ODPOWIEDZIALNOŚCI:

Dokument zawiera jedynie zalecenia ogólne, które mogą okazać się pomocne podczas wykonywania prac naprawczych lub przy wymianie części. AUTODOC nie ponosi odpowiedzialności za szkody z tytułu utraconych korzyści, uszczerbku na zdrowiu bądź z tytułu szkody na mieniu, które powstały podczas naprawy lub wymiany części bądź w skutek nieprawidłowego użytkowania lub błędnej interpretacji udostępnionych informacji.

AUTODOC nie ponosi odpowiedzialności za ewentualne błędy i nieścisłości zawarte w tym przewodniku. Niniejsze informacje mają jedynie charakter informacyjny i nie zastępują wskazówek specjalisty.

AUTODOC nie ponosi odpowiedzialności za korzystanie ze sprzętu, narzędzi lub części samochodowych w sposób nieprawidłowy lub zagrażający zdrowiu. AUTODOC zaleca zachowanie ostrożności i przestrzeganie zasad bezpieczeństwa podczas wykonywania prac naprawczych lub wymiany części. Prosimy mieć na uwadze, że części samochodowe niskiej jakości nie będą w stanie zapewnić stosownego bezpieczeństwa w ruchu drogowym.

© Copyright 2023 Wszelkie treści – w tym teksty, zdjęcia i grafiki – chronione są prawami autorskimi. Wszelkie prawa – w szczególności prawa do kopiowania, rozpowszechniania, edytowania i tłumaczenia – stanowią własność AUTODOC GmbH.