



Jak wymienić czujnik
ABS tył w **Honda Civic 8** -
poradnik naprawy

FILMIK INSTRUKTAŻOWY (TUTORIAL)



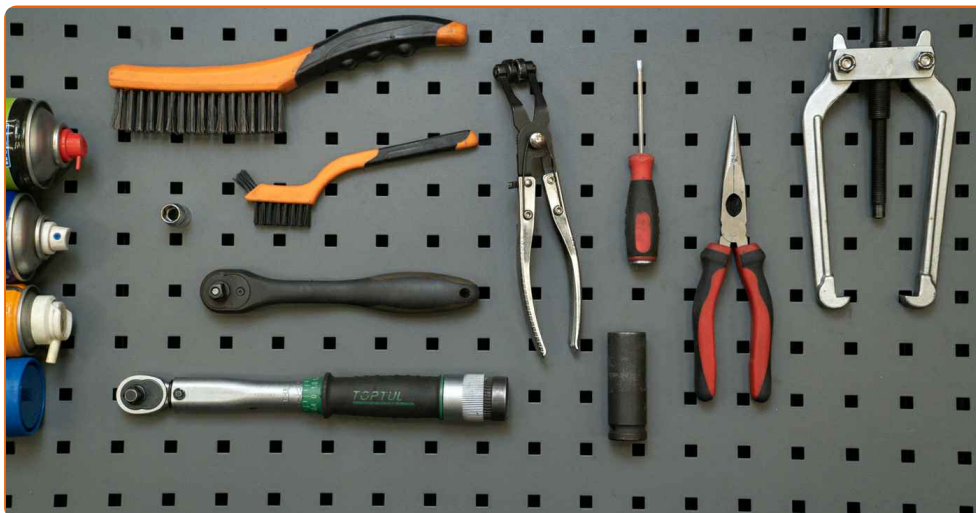
Ważne!

Procedura wymiany może być stosowana dla:

HONDA CIVIC VIII Hatchback (FN, FK) 1.4 (FK1), HONDA CIVIC VIII Hatchback (FN, FK) 2.2 CTDi (FK3), HONDA CIVIC VIII Hatchback (FN, FK) 2.0 R, HONDA CIVIC VIII Hatchback (FN, FK) 1.4 (FK1, FN4), HONDA CIVIC VIII Hatchback (FN, FK) 2.0 i-VTEC Type R (FN2)

Kolejne kroki mogą się różnić w zależności od konstrukcji samochodu.

**WYMIANA: CZUJNIKA ABS – HONDA CIVIC 8.
NARZĘDZIA, KTÓRYCH MOŻESZ POTRZEBOWAĆ:**



- Szczotka druciana
- Szczotka nylonowa
- Sprej WD-40
- Uniwersalny spray do czyszczenia
- Środek do czyszczenia hamulców
- Smar dielektryczny
- Smar wielozadaniowy
- Smar ceramiczny
- Klucz dynamometryczny
- Nasadka o numerze 10
- Klucz nasadowy do kół o numerze 19
- Klucz grzechotkowy
- Pokrętka
- Narzędzie do podważania klamr
- Śrubokręt płaski
- Długie szczypce
- Ściągacz uniwersalny
- Klin pod koło

KUP NARZĘDZIA

Wymiana: czujnika ABS – Honda Civic 8. AUTODOC zaleca:

- Wszystkie prace powinny być dokonane na zgaszonym silniku.

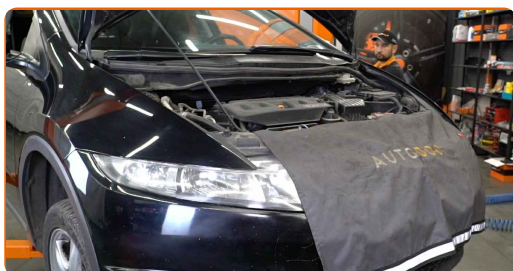
WYMIANA: CZUJNIKA ABS – HONDA CIVIC 8. PODEJMIJ NASTĘPUJĄCE KROKI:

1 Zabezpiecz koła klinami.

2 Poluzuj śruby kół. Skorzystaj z nasadki udarowe do kół #19. Skorzystaj z pokrętki.



3 Podnieś samochód.



Wymiana: czujnika ABS – Honda Civic 8. Wskazówka:

- Jeśli używasz podnośnika, upewnij się, że stoi on na płaskiej powierzchni bez żadnych nierówności.
- Pamiętaj, aby dodatkowo zabezpieczyć samochód za pomocą podpór.

4 Odkręć śruby koła.



AUTODOC poleca:

- Ostrzeżenie! Aby uniknąć obrażeń, przytrzymaj koło podczas odkręcania śrub mocujących. Honda Civic 8

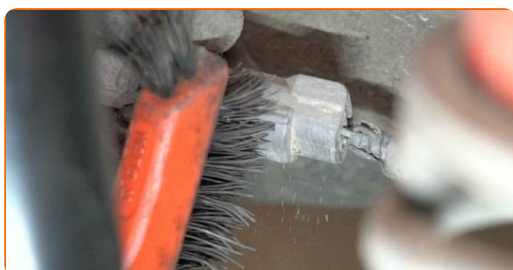
5 Ściągnij koło.



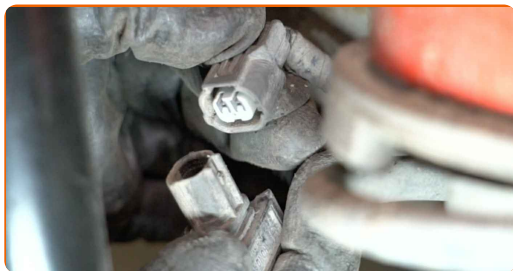
6 Odłącz kable czujnika ABS. Skorzystaj z narzędzia do podważania klamer. Skorzystaj z wkrętaka płaskiego.



7 Wyczyść wtyczkę czujnika ABS. Użyj szczotki nylonowej.



8 Odłącz wtyczkę czujnika ABS.



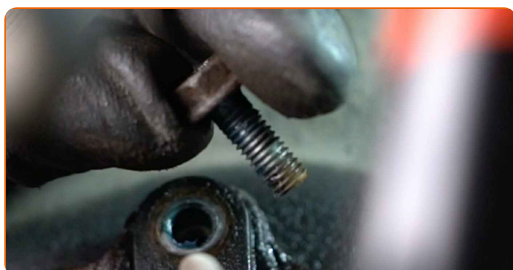
9 Wyczyść śrubę czujnika ABS. Użyj drucianej szczotki. Skorzystaj ze spreju WD-40.



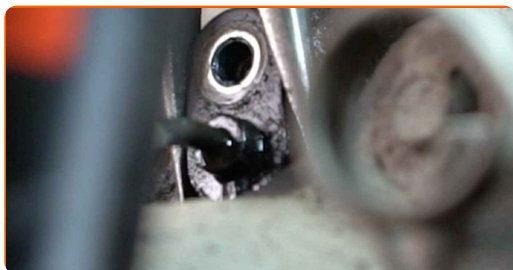
10 Odkręć śrubę czujnika ABS. Skorzystaj z nasadki o numerze #10. Skorzystaj z klucza grzechotkowego.



11 Odkręć śrubę mocującą.



12 Wymontuj czujnik ABS. Użyj długich szczypiec.



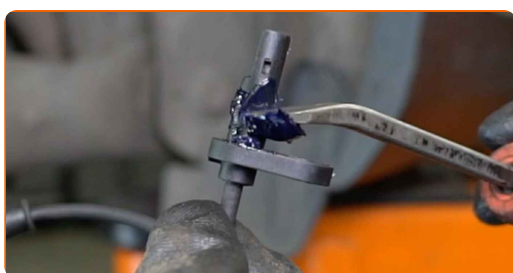
- 13** Wyczyść gniazdo mocowania czujnika ABS. Użyj drucianej szczotki. Skorzystaj z uniwersalnego preparatu czyszczącego w aerozolu.



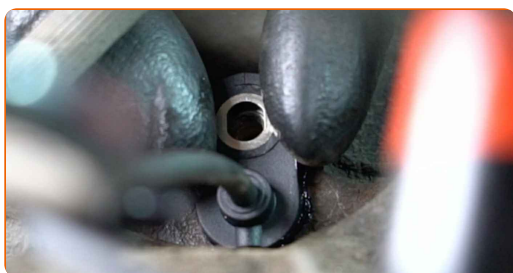
- 14** Nasmaruj wtyczkę czujnika ABS. Skorzystaj ze smaru dielektrycznego.



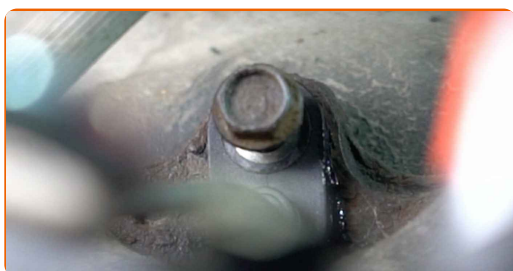
- 15** Nasmaruj gniazdo mocowania czujnika ABS. Skorzystaj ze smaru uniwersalnego.



- 16** Zamontuj czujnik ABS.

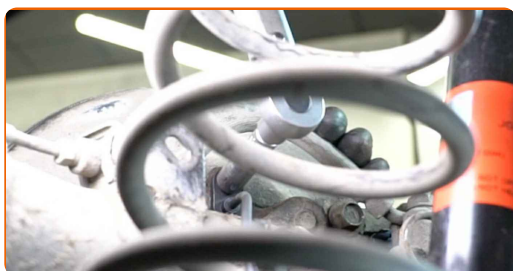


- 17** Zainstaluj śrubę mocującą.



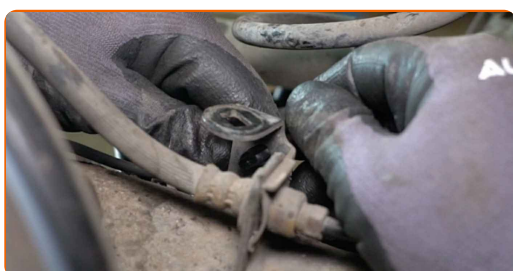
18

Dokręć element mocujący czujnik ABS. Skorzystaj z nasadki o numerze #10. Skorzystaj z klucza dynamometrycznego. Dokręć do go momentu 10 Nm.



19

Podłącz kable czujnika ABS.



20

Podłącz wtyczkę czujnika ABS.



21

Oczyść gniazdo mocujące felgi koła. Użyj drucianej szczotki.



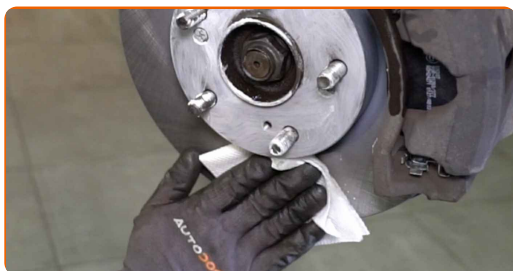
22

Nasmaruj powierzchnię, gdzie tarcza hamulcowa styka się z felgą. Użyj smaru ceramicznego.



23

Wyczyść powierzchnię tarczy hamulcowej. Skorzystaj ze środka do czyszczenia hamulców.



24

Zamontuj koło.

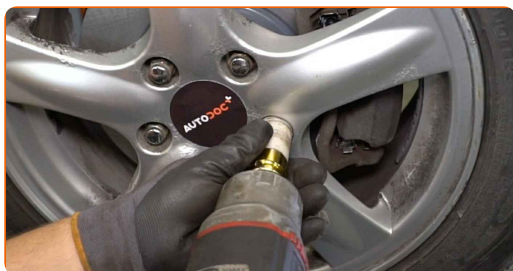


Wymiana: czujnika ABS – Honda Civic 8. Wskazówka od ekspertów z AUTODOC:

- W celu uniknięcia zranienia podczas dokręcania śrub mocujących przytrzymaj koło.

25

Wkręć śruby koła. Skorzystaj z nasadki udarowe do kół #19. Skorzystaj z klucza grzechotkowego.



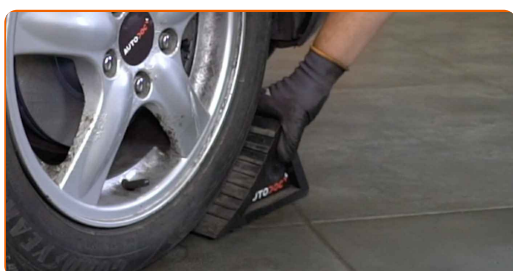
26

Spuść samochód i, działając w porządku krzyżowym, zaciągnij bolce mocujące koła. Skorzystaj z nasadki udarowe do kół #19. Skorzystaj z klucza dynamometrycznego. Dokręć do go momentu 108 Nm.



27

Usuń podnośniki oraz kliny.



DOBRA ROBOTA! 

ZOBACZ WIĘCEJ PORADNIKÓW

AUTODOC – NIEDROGIE CZĘŚCI ZAMIENNE WYSOKIEJ JAKOŚCI ONLINE

APLIKACJA MOBILNA AUTODOC: SKORZYSTAJ Z DOSKONAŁYCH
OKAZJI Z JEDNOCZESNYM WGDNYM ROBIENIEM ZAKUPÓW



+ AUTODOC

GET IT ON
Google Play

Download on the
App Store

Download

**OGROMNY WYBÓR CZĘŚCI ZAMIENNYCH DO TWOJEGO
SAMOCHODU**

KUP CZĘŚCI ZAMIENNE DO HONDA

CZUJNIK ABS: SZEROKI WYBÓR

WYBIERZ CZĘŚCI SAMOCHODOWE DO HONDA CIVIC 8

CZUJNIK ABS DO HONDA: KUP JUŻ TERAZ

CZUJNIK ABS DO HONDA CIVIC 8: NAJLEPSZE OKAZJE I OFERTY

ⓘ WYŁĄCZENIE ODPOWIEDZIALNOŚCI:

Dokument zawiera jedynie zalecenia ogólne, które mogą okazać się pomocne podczas wykonywania prac naprawczych lub przy wymianie części. AUTODOC nie ponosi odpowiedzialności za szkody z tytułu utraconych korzyści, uszczerbku na zdrowiu bądź z tytułu szkody na mieniu, które powstały podczas naprawy lub wymiany części bądź w skutek nieprawidłowego użytkowania lub błędnej interpretacji udostępnionych informacji.

AUTODOC nie ponosi odpowiedzialności za ewentualne błędy i nieścisłości zawarte w tym przewodniku. Niniejsze informacje mają jedynie charakter informacyjny i nie zastępują wskazówek specjalisty.

AUTODOC nie ponosi odpowiedzialności za korzystanie ze sprzętu, narzędzi lub części samochodowych w sposób nieprawidłowy lub zagrażający zdrowiu. AUTODOC zaleca zachowanie ostrożności i przestrzeganie zasad bezpieczeństwa podczas wykonywania prac naprawczych lub wymiany części. Prosimy mieć na uwadze, że części samochodowe niskiej jakości nie będą w stanie zapewnić stosownego bezpieczeństwa w ruchu drogowym.

© Copyright 2023 Wszelkie treści – w tym teksty, zdjęcia i grafiki – chronione są prawami autorskimi. Wszelkie prawa – w szczególności prawa do kopiowania, rozpowszechniania, edytowania i tłumaczenia – stanowią własność AUTODOC GmbH.