



Jak wymienić filtr
kabinowy w **Opel Corsa**
S93 - poradnik naprawy

FILMIK INSTRUKTAŻOWY (TUTORIAL)



Ważne!

Procedura wymiany może być stosowana dla
OPEL Calibra A (C89) 2.0 i (M07), OPEL Calibra A (C89) 2.0 i 4x4 (M07), OPEL Calibra A (C89) 2.0 i 16V (M07), OPEL Calibra A (C89) 2.0 i 16V 4x4 (M07), OPEL Calibra A (C89) 2.0 i Turbo 4x4 (M07), OPEL Calibra A (C89) 2.5 i V6 (M07), OPEL Astra F CC (T92) 1.7 TDS (F08, M08, F68, M68), OPEL Astra F Sedan (T92) 1.7 TDS (F19, M19), OPEL Astra F CC (T92) 1.7 D (F08, M08, F68, M68), OPEL Astra F Sedan (T92) 1.7 D (F19, M19), OPEL Astra F CC (T92) 1.4 i (F08, M08, F68, M68), OPEL Astra F Sedan (T92) 1.4 i (F19, M19), OPEL Astra F Sedan (T92) 1.4 Si (F19, M19), OPEL Astra F CC (T92) 1.4 Si (F08, M08, F68, M68), OPEL Astra F Cabrio (T92) 1.6 i, (+ 77)

Kolejne kroki mogą się różnić w zależności od konstrukcji samochodu.

**WYMIANA: FILTRA KABINOWEGO – OPEL CORSA S93.
LISTA NARZĘDZI, KTÓRYCH BĘDZIESZ POTRZEBOWAĆ:**



- Szczotka druciana
- Sprej WD-40
- Smar na bazie miedzi
- Klucz dynamometryczny
- Klucz płasko-oczkowy o numerze 24
- Nasadka o numerze 8
- Nasadka o numerze 13
- Klucz grzechotkowy
- Śrubokręt Krzyżakowy
- Ściągacz uniwersalny
- Pokrowiec na błotnik

KUP NARZĘDZIA

Wymiana: filtra kabinowego – Opel Corsa S93. Wskazówka od AUTODOC:

- Wymieniaj filtr kabinowy nie mniej niż jeden raz na pół roku, na początku wiosny i jesieni.
- Przestrzegaj okresy, rekomendacje i wymagania stawiane do eksploatacji części zamienne, zapewnione przez producenta.
- Jeżeli potok powietrza trafiającego do wnętrza samochodu się zmniejszył, to należy wymienić filtr kabinowy wcześniej, niż przewiduje plan obsługi technicznej.
- Uwaga: wszystkie prace na samochodzie – Opel Corsa S93 – powinny być wykonywane przy zgaszonym silniku.

WYMIANĘ NALEŻY PRZEPROWADZAĆ W TEJ KOLEJNOŚCI:

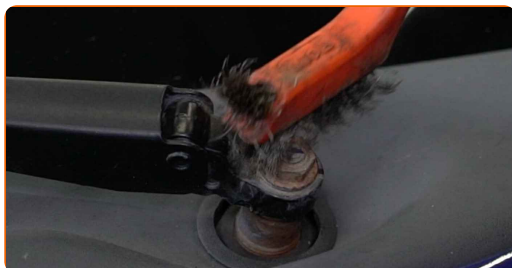
1

Zdejmij pokrywy nakrętki ramienia wycieraczki.



2

Wyczyść elementy mocujące ramiona wycieraczek. Użyj drucianej szczotki. Skorzystaj ze spreju WD-40.



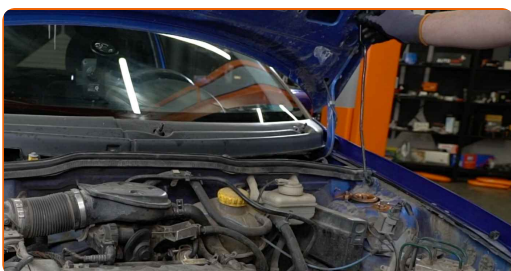
- 3** Odkręć mocowania ramienia wycieraczki. Skorzystaj z nasadki o numerze #13. Skorzystaj z klucza grzechotkowego.



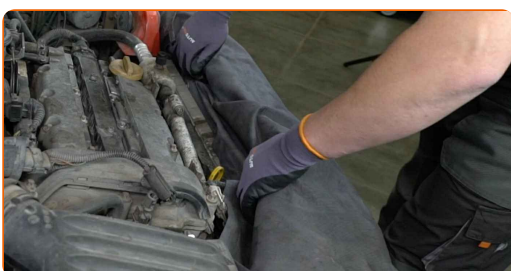
- 4** Zdejmij ramiona wycieraczki. Użyj ściągacza uniwersalnego.



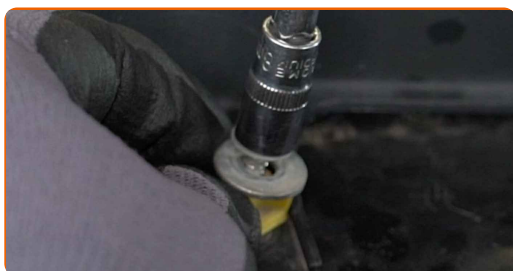
- 5** Odkryj maskę silnika.



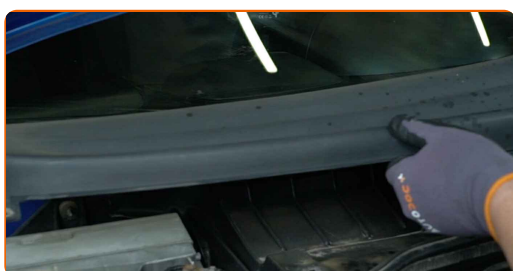
- 6** Skorzystaj z osłony chroniącej zderzak w celu zapobiegnięcia uszkodzenia powłoki lakierniczej oraz plastikowych elementów samochodu.



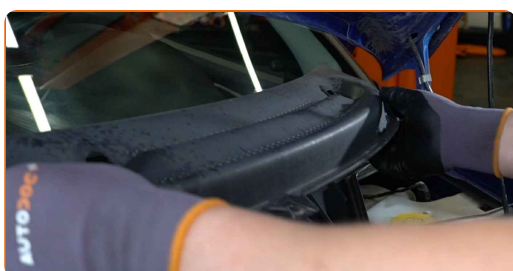
- 7** Odkręć elementy mocujące podszybie. Skorzystaj z nasadki o numerze #8. Skorzystaj z klucza grzechotkowego. Skorzystaj z wkrętaka krzyżakowego.



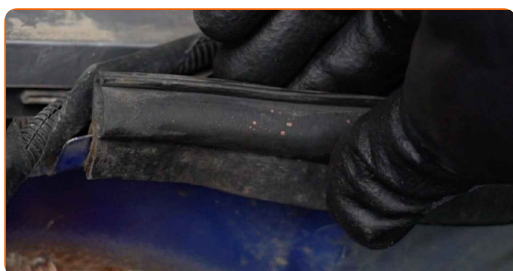
- 8** Wyciągnij osłonę podszybia wycieraczek znajdującą się po lewej stronie.



- 9** Zdejmij kratkę nawiewu szyby przedniej znajdującą się po prawej stronie.

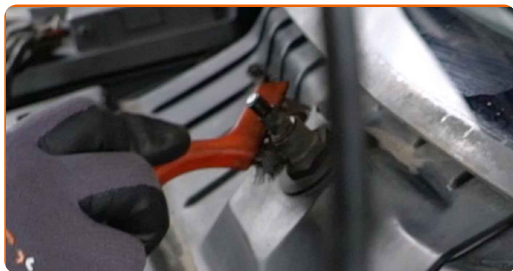


- 10** Zdejmij uszczelkę kraty grilla.



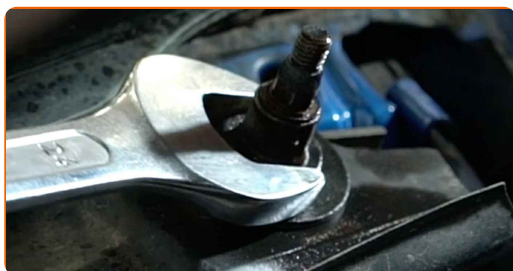
11

Wyczyść elementy mocujące panelu plastikowego. Użyj drucianej szczotki. Skorzystaj ze spreju WD-40.



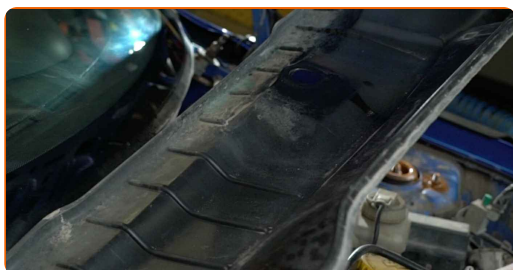
12

Odkręć elementy mocujące panelu plastikowego. Skorzystaj z klucza oczkowego o numerze 24.



13

Zdejmij panel plastikowy.



14

Naciśnij spinki mocujące filtr przeciwpyłkowy, aby je poluznić.



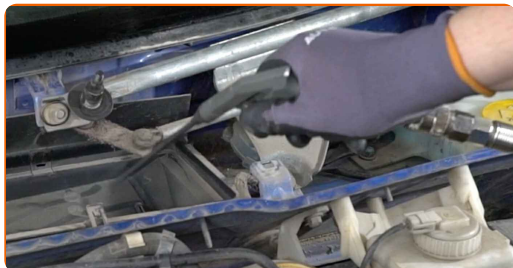
15

Wyjmij filtr kabinowy.

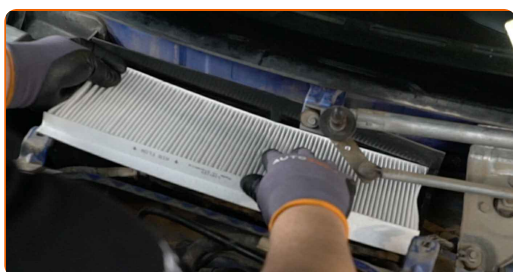


16 Włącz tryb recyrkulacji powietrza.

17 Oczyszcz gniazdo montażowe filtra kabinowego.



18 Włóż do obudowy filtra nowy materiał filtrujący.



AUTODOC poleca:

- Wymiana: filtra kabinowego – Opel Corsa S93. Upewnij się, że element filtrujący jest prawidłowo umieszczony. Uważaj, aby się nie przesunął.
- Podążaj na strzałką kierunkową przepływu powietrza na filtrze.
- Uwaga! Używaj wysokiej jakości filtrów – Opel Corsa S93.

19 Zaciśnij spinki mocujące filtr przeciwpyłkowy.



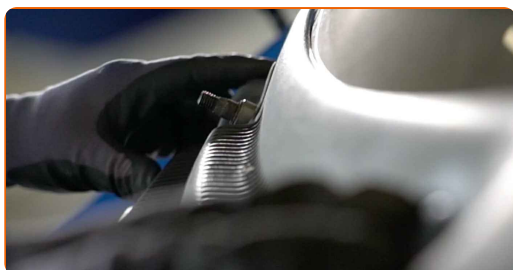
20 Zamontuj panel plastikowy.



21 Przykręć elementy mocujące panelu plastikowego. Skorzystaj z klucza oczkowego o numerze 24.



22 Zamontuj podszybie znajdujące się po prawej stronie.



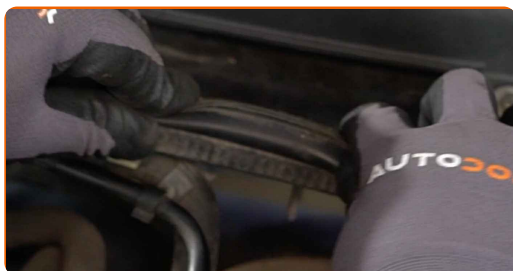
23 Zamontuj osłonę podszybia wycieraczek znajdującą się po lewej stronie.



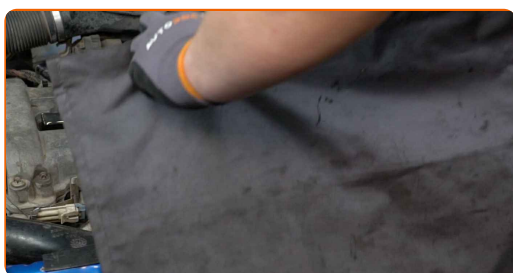
24 Zamontuj i zabezpiecz kratę grilla. Skorzystaj z nasadki o numerze #8. Skorzystaj z klucza grzechotkowego. Skorzystaj z wkrętaka krzyżakowego.



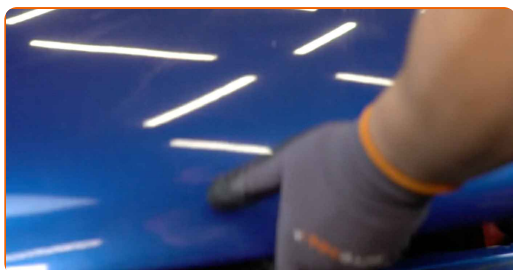
25 Zamontuj uszczelkę kraty grilla.



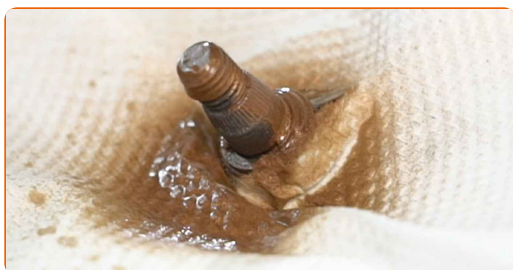
26 Zdejmij osłonę chroniącą zderzak.



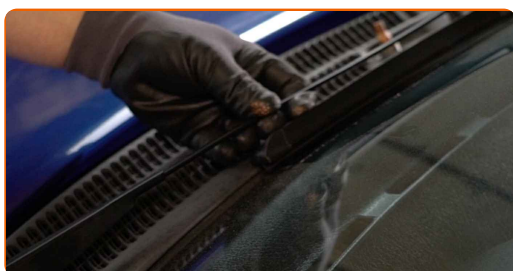
27 Zamknij maskę.



28 Nasmaruj elementy mocujące ramię wycieraczki. Zastosuj smar miedziany.



29 Zamontuj ramiona wycieraczek.



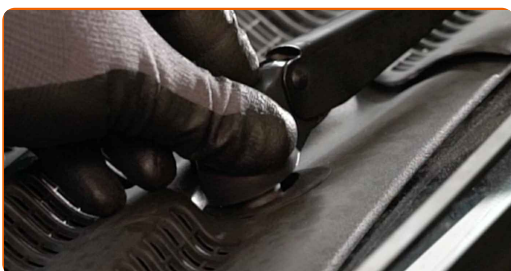
30

Dokręć elementy mocujące ramię wycieraczki. Skorzystaj z nasadki o numerze #13. Skorzystaj z klucza dynamometrycznego. Dokręć do go momentu 14 Nm.



31

Założ osłony nakrętek ramion wycieraczki szyby czołowej.



32

Włącz zapłon.

33

Włącz klimatyzację. Jest to niezbędne, aby upewnić się, że części odpowiednio pracują.



34

Wyłącz zapłon.

DOBRA ROBOTA! 

ZOBACZ WIĘCEJ PORADNIKÓW

AUTODOC – NIEDROGIE CZĘŚCI ZAMIENNE WYSOKIEJ JAKOŚCI ONLINE

APLIKACJA MOBILNA AUTODOC: SKORZYSTAJ Z DOSKONAŁYCH
OKAZJI Z JEDNOCZESNYM WGDODNYM ROBIENIEM ZAKUPÓW



+ AUTODOC

GET IT ON
Google Play

Download on the
App Store

Download

**OGROMNY WYBÓR CZĘŚCI ZAMIENNYCH DO TWOJEGO
SAMOCHODU**

KUP CZĘŚCI ZAMIENNE DO OPEL

FILTR KABINOWY: SZEROKI WYBÓR

WYBIERZ CZĘŚCI SAMOCHODOWE DO OPEL CORSA S93

FILTR KABINOWY DO OPEL: KUP JUŻ TERAZ

**FILTR KABINOWY DO OPEL CORSA S93: NAJLEPSZE
OKAZJE I OFERTY**

ⓘ WYŁĄCZENIE ODPOWIEDZIALNOŚCI:

Dokument zawiera jedynie zalecenia ogólne, które mogą okazać się pomocne podczas wykonywania prac naprawczych lub przy wymianie części. AUTODOC nie ponosi odpowiedzialności za szkody z tytułu utraconych korzyści, uszczerbku na zdrowiu bądź z tytułu szkody na mieniu, które powstały podczas naprawy lub wymiany części bądź w skutek nieprawidłowego użytkowania lub błędnej interpretacji udostępnionych informacji.

AUTODOC nie ponosi odpowiedzialności za ewentualne błędy i nieścisłości zawarte w tym przewodniku. Niniejsze informacje mają jedynie charakter informacyjny i nie zastępują wskazówek specjalisty.

AUTODOC nie ponosi odpowiedzialności za korzystanie ze sprzętu, narzędzi lub części samochodowych w sposób nieprawidłowy lub zagrażający zdrowiu. AUTODOC zaleca zachowanie ostrożności i przestrzeganie zasad bezpieczeństwa podczas wykonywania prac naprawczych lub wymiany części. Prosimy mieć na uwadze, że części samochodowe niskiej jakości nie będą w stanie zapewnić stosownego bezpieczeństwa w ruchu drogowym.

© Copyright 2023 Wszelkie treści – w tym teksty, zdjęcia i grafiki – chronione są prawami autorskimi. Wszelkie prawa – w szczególności prawa do kopiowania, rozpowszechniania, edytowania i tłumaczenia – stanowią własność AUTODOC SE.