



Jak wymienić lusterko
zewnątrzne w **Opel**
Corsa S93 - poradnik
naprawy

FILMIK INSTRUKTAŻOWY (TUTORIAL)



Ważne!

Procedura wymiany może być stosowana dla
 OPEL Corsa B Hatchback (S93) 1.5 D (F08, F68, M68), OPEL Corsa B Hatchback (S93) 1.5 TD (F08, F68, M68), OPEL Corsa B Hatchback (S93) 1.2 i (X 12 SZ, C 12 NZ), OPEL Corsa B Hatchback (S93) 1.4 i (F08, F68, M68), OPEL Corsa B Hatchback (S93) 1.4 Si (F08, F68, M68), OPEL Corsa B Hatchback (S93) 1.6 GSI 16V (F08, F68, M68), OPEL Corsa B Hatchback (S93) 1.4 i 16V (F08, F68, M68), OPEL Corsa B Hatchback (S93) 1.6 i 16V (F08, F68, M68), OPEL Corsa B Hatchback (S93) 1.7 D (F08, F68, M68), OPEL Corsa B Hatchback (S93) 1.0 i 12V (F08, F68, M68), OPEL Corsa B Hatchback (S93) 1.2 i 16V (F08, F68, M68), OPEL Corsa B Hatchback (S93) 1.2 i (12 NZ)

Kolejne kroki mogą się różnić w zależności od konstrukcji samochodu.

WYMIANA: LUSTERKA ZEWNĘTRZNEGO – OPEL CORSA S93. NARZĘDZIA, KTÓRYCH MOŻESZ POTRZEBOWAĆ:



- Klucz dynamometryczny
- Nasadka o numerze 8
- Pokrętka
- Plastikowe narzędzie demontujące
- Pokrowiec na błotnik

KUP NARZĘDZIA

Wymiana: lusterka zewnętrznego – Opel Corsa S93. AUTODOC zaleca:

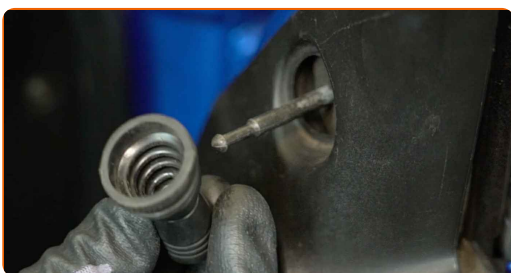
- Wszystkie prace powinny być dokonane na zgaszonym silniku.

WYMIANA: LUSTERKA ZEWNĘTRZNEGO – OPEL CORSA S93. PODEJMIJ NASTĘPUJĄCE KROKI:

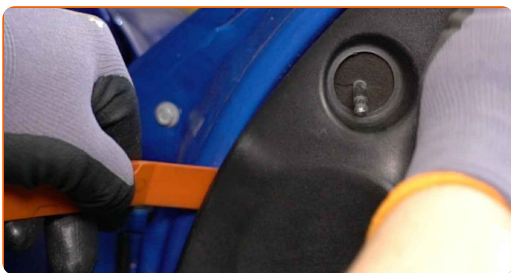
1 Otwórz drzwi samochodu.

2 Skorzystaj z osłony chroniącej zderzak w celu zapobiegnięcia uszkodzenia powłoki lakierniczej oraz plastikowych elementów samochodu.

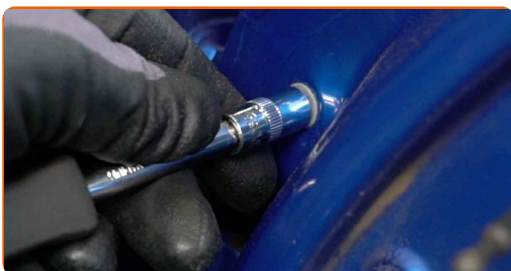
3 Zdejmij plastikową osłonę z dźwigni regulacji lusterka.



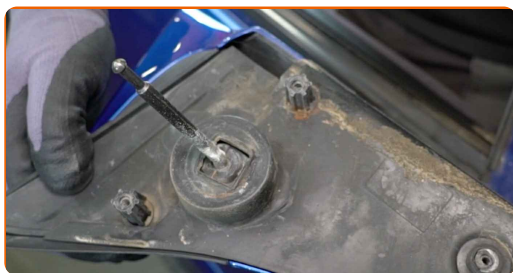
4 Odłącz trójkąt tapicerki lusterka bocznego. Skorzystaj z plastikowego ściągacza do tapicerki.



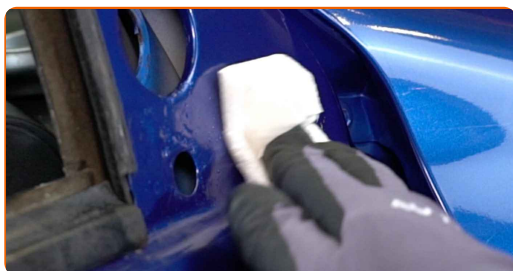
5 Odkręć śruby lusterka bocznego. Skorzystaj z nasadki o numerze #8. Skorzystaj z klucza grzechotkowego.



6 Zdejmij lusterko boczne.



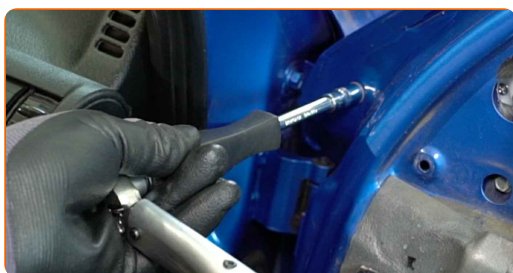
7 Wyczyść miejsce montażu lusterka bocznego.



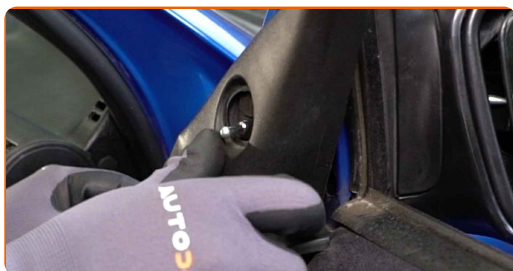
8 Zamontuj nowe lusterko boczne.



9 Dokręć śruby lusterka bocznego. Skorzystaj z nasadki o numerze #8. Skorzystaj z klucza dynamometrycznego. Dokręć do go momentu 8 Nm.



10 Podłącz trójkąt tapicerki lusterka bocznego.



11 Załóż plastikową osłonę z dźwigni regulacji lusterka.



12 Wyreguluj szkło lusterka.



13 Zdejmij osłonę chroniącą zderzak.

14 Zamknij drzwi samochodu.

DOBRA ROBOTA! 

ZOBACZ WIĘCEJ PORADNIKÓW

AUTODOC – NIEDROGIE CZĘŚCI ZAMIENNE WYSOKIEJ JAKOŚCI ONLINE

APLIKACJA MOBILNA AUTODOC: SKORZYSTAJ Z DOSKONAŁYCH
OKAZJI Z JEDNOCZESNYM WGDNYM ROBIENIEM ZAKUPÓW



AUTODOC+

GET IT ON
Google Play

Download on the
App Store

Download

**OGROMNY WYBÓR CZĘŚCI ZAMIENNYCH DO TWOJEGO
SAMOCHODU**

KUP CZĘŚCI ZAMIENNE DO OPEL

LUSTERKO ZEWNĘTRZNE: SZEROKI WYBÓR

WYBIERZ CZĘŚCI SAMOCHODOWE DO OPEL CORSA S93

LUSTERKO ZEWNĘTRZNE DO OPEL: KUP JUŻ TERAZ

**LUSTERKO ZEWNĘTRZNE DO OPEL CORSA S93:
NAJLEPSZE OKAZJE I OFERTY**

ⓘ WYŁĄCZENIE ODPOWIEDZIALNOŚCI:

Dokument zawiera jedynie zalecenia ogólne, które mogą okazać się pomocne podczas wykonywania prac naprawczych lub przy wymianie części. AUTODOC nie ponosi odpowiedzialności za szkody z tytułu utraconych korzyści, uszczerbku na zdrowiu bądź z tytułu szkody na mieniu, które powstały podczas naprawy lub wymiany części bądź w skutek nieprawidłowego użytkowania lub błędnej interpretacji udostępnionych informacji.

AUTODOC nie ponosi odpowiedzialności za ewentualne błędy i nieścisłości zawarte w tym przewodniku. Niniejsze informacje mają jedynie charakter informacyjny i nie zastępują wskazówek specjalisty.

AUTODOC nie ponosi odpowiedzialności za korzystanie ze sprzętu, narzędzi lub części samochodowych w sposób nieprawidłowy lub zagrażający zdrowiu. AUTODOC zaleca zachowanie ostrożności i przestrzeganie zasad bezpieczeństwa podczas wykonywania prac naprawczych lub wymiany części. Prosimy mieć na uwadze, że części samochodowe niskiej jakości nie będą w stanie zapewnić stosownego bezpieczeństwa w ruchu drogowym.

© Copyright 2022 Wszelkie treści – w tym teksty, zdjęcia i grafiki – chronione są prawami autorskimi. Wszelkie prawa – w szczególności prawa do kopiowania, rozpowszechniania, edytowania i tłumaczenia – stanowią własność AUTODOC GmbH.