

 **AUTODOC CLUB**

Jak wymienić filtr paliwa
w **DACIA DOKKER**
Express - poradnik
naprawy

PODOBNY FILMIK INSTRUKTAŻOWY



Niniejszy film przedstawia procedurę wymiany podobnej części samochodowej w innym pojeździe

 Ważne!

Procedura wymiany może być stosowana dla:

DACIA DOKKER Express 1.6, DACIA DOKKER Express 1.6 LPG, DACIA DOKKER Express 1.6 LPG (FENB)

Kolejne kroki mogą się różnić w zależności od konstrukcji samochodu.

Niniejszy poradnik został stworzony w oparciu o procedurę wymiany podobnej części samochodowej w: RENAULT MEGANE Scenic (JA0/1_) 1.6 16V

**WYMIANA: FILTRA PALIWA – DACIA DOKKER EXPRESS.
NARZĘDZIA, KTÓRYCH MOŻESZ POTRZEBOWAĆ:**



- Szczotka nylonowa
- Uniwersalny spray do czyszczenia
- Szczypce do przewodów paliwowych
- Zbiornik na płyn

Kup narzędzia

Wymiana: filtra paliwa – DACIA DOKKER Express. Eksperti z AUTODOC zalecają:

- Sprawdź, czy wystarczy przestrzeni na wentylację. Opary paliwa są szkodliwe.
- Uwaga: wszystkie prace na samochodzie – DACIA DOKKER Express – powinny być wykonywane przy zgaszonym silniku.

WYMIANĘ NALEŻY PRZEPROWADZAĆ W TEJ KOLEJNOŚCI:

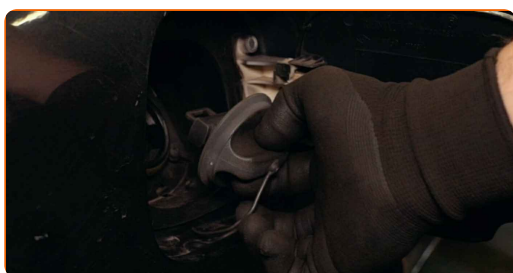
1

Otwórz klapkę wlewu paliwa.



2

Odkręć korek wlewu paliwa.



3

Podnieś samochód.

Wymiana: filtra paliwa – DACIA DOKKER Express. Wskazówka:

- Jeśli używasz podnośnika, upewnij się, że stoi on na płaskiej powierzchni bez żadnych nierówności.
- Pamiętaj, aby dodatkowo zabezpieczyć samochód za pomocą podpór.

4

Przygotuj zbiornik na płyny.



5

Oczyść mocowania przewodów dostarczających paliwo. Użyj szczotki nylonowej. Skorzystaj z uniwersalnego preparatu czyszczącego w aerozolu.



6

Ściśnij zaciski i odłącz przewody paliwowe od obudowy filtra paliwa. Skorzystaj ze szczypiec do przewodów paliwowych.



AUTODOC poleca:

- Bądź ostrożny! Paliwo może wyciec z obudowy filtra oraz przewodów.

7 Wymij filtr paliwa.

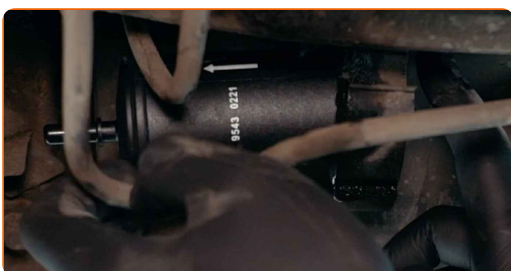


8 Włóż stary kartridż filtra do zbiornika.

9 Wyczyść wspornik filtra paliwa. Oczyść mocowania przewodów dostarczających paliwo. Skorzystaj z uniwersalnego preparatu czyszczącego w aerozolu.



10 Zainstaluj nowy filtr paliwa.



Wymiana: filtra paliwa – DACIA DOKKER Express. Wskazówka od AUTODOC:

- Pamiętaj, ważne jest nie pomylić miejsca wyjścia i wejścia. Strzałki na filtrze wskazują kierunek potoku paliwa.
- W trakcie instalacji zadbaj o to, aby zapobiec przedostaniu się pyłu i brudu do wnętrza obudowy filtra paliwa.
- DACIA DOKKER Express – Ważne jest używanie wyłącznie wysokiej jakości filtrów.

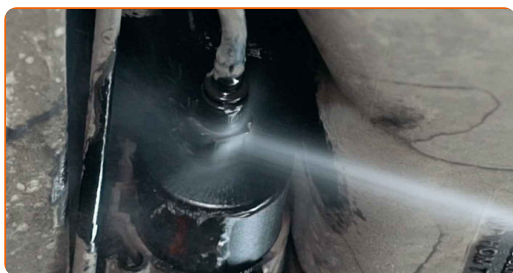
11

Podłącz przewody doprowadzające paliwo z filtrem paliwa.



12

Wyczyść przewody paliwowe. Skorzystaj z uniwersalnego preparatu czyszczącego w aerozolu.

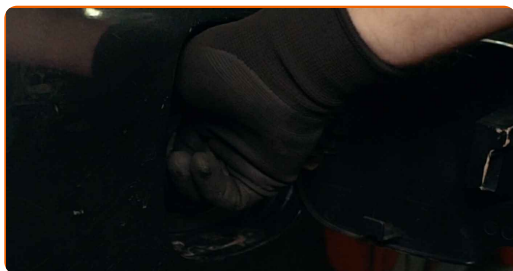


13

Obniż samochód.

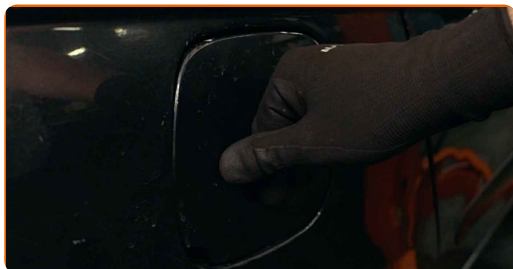
14

Zakręć korek wlewu paliwa.



15

Zamknij klapkę wlewu paliwa.



AUTODOC poleca:

- Przed rozpoczęciem jazdy kilkakrotnie włącz i wyłącz zapłon. Należy to zrobić w celu aktywacji pompy paliwowej, aby przepompowywała ona paliwo przez układ paliwowy.

16

Włącz silnik na kilka minut. Jest to niezbędne, aby upewnić się, że części odpowiednio pracują.

17

Zgaś silnik.

Wymiana: filtra paliwa – DACIA DOKKER Express. Eksperti z AUTODOC zalecają:

- W celu ochrony środowiska przed zanieczyszczeniem upewnij się, że oddałeś zużyte filtry do specjalnych punktów składowania odpadów.

DOBRA ROBOTA! 

ZOBACZ WIĘCEJ PORADNIKÓW

AUTODOC – NIEDROGIE CZĘŚCI ZAMIENNE WYSOKIEJ JAKOŚCI ONLINE

APLIKACJA MOBILNA AUTODOC: SKORZYSTAJ Z DOSKONAŁYCH
OKAZJI Z JEDNOCZESNYM WGDNYM ROBIENIEM ZAKUPÓW



**OGROMNY WYBÓR CZĘŚCI ZAMIENNYCH DO TWOJEGO
SAMOCHODU**

FILTR PALIWA: SZEROKI WYBÓR

(i) WYŁĄCZENIE ODPOWIEDZIALNOŚCI:

Dokument zawiera jedynie zalecenia ogólne, które mogą okazać się pomocne podczas wykonywania prac naprawczych lub przy wymianie części. AUTODOC nie ponosi odpowiedzialności za szkody z tytułu utraconych korzyści, uszczerbku na zdrowiu bądź z tytułu szkody na mieniu, które powstały podczas naprawy lub wymiany części bądź w skutek nieprawidłowego użytkowania lub błędnej interpretacji udostępnionych informacji.

AUTODOC nie ponosi odpowiedzialności za ewentualne błędy i nieścisłości zawarte w tym przewodniku. Niniejsze informacje mają jedynie charakter informacyjny i nie zastępują wskazówek specjalisty.

AUTODOC nie ponosi odpowiedzialności za korzystanie ze sprzętu, narzędzi lub części samochodowych w sposób nieprawidłowy lub zagrażający zdrowiu. AUTODOC zaleca zachowanie ostrożności i przestrzeganie zasad bezpieczeństwa podczas wykonywania prac naprawczych lub wymiany części. Prosimy mieć na uwadze, że części samochodowe niskiej jakości nie będą w stanie zapewnić stosownego bezpieczeństwa w ruchu drogowym.

© Copyright 2022 Wszelkie treści – w tym teksty, zdjęcia i grafiki – chronione są prawami autorskimi. Wszelkie prawa – w szczególności prawa do kopiowania, rozpowszechniania, edytowania i tłumaczenia – stanowią własność AUTODOC GmbH.