



Jak wymienić filtr paliwa  
w **DACIA LOGAN (LS\_)** -  
poradnik naprawy

## PODOBNY FILMIK INSTRUKTAŻOWY



Niniejszy film przedstawia procedurę wymiany podobnej części samochodowej w innym pojeździe

** Ważne!**

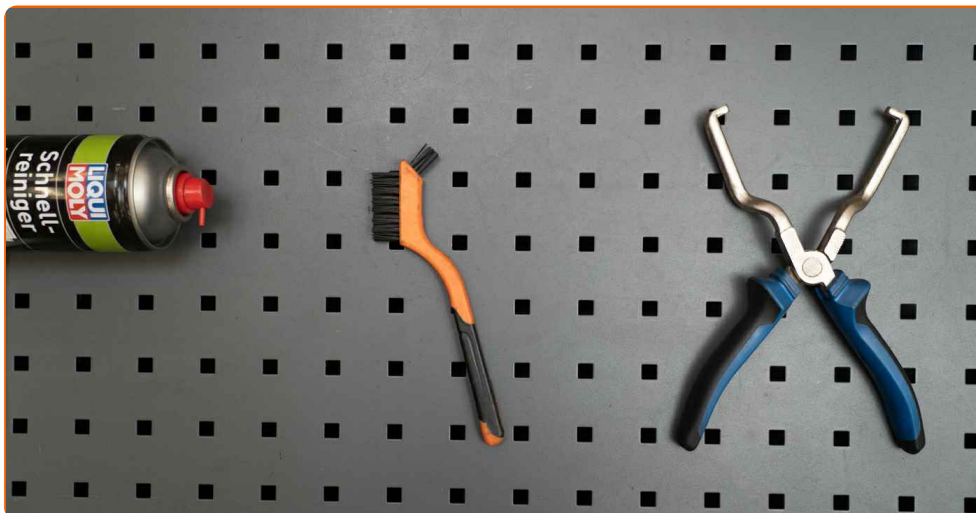
Procedura wymiany może być stosowana dla:

DACIA LOGAN (LS\_) 1.4 MPI LPG, DACIA LOGAN (LS\_) 1.6 MPI 85, DACIA LOGAN (LS\_) 1.6 Bifuel, DACIA LOGAN (LS\_) 1.4, DACIA LOGAN (LS\_) 1.6, DACIA LOGAN (LS\_) 1.6 LPG

Kolejne kroki mogą się różnić w zależności od konstrukcji samochodu.

Niniejszy poradnik został stworzony w oparciu o procedurę wymiany podobnej części samochodowej w: RENAULT MEGANE Scenic (JA0/1\_) 1.6 16V

WYMIANA: FILTRA PALIWA – DACIA LOGAN (LS\_).  
 NARZĘDZIA, KTÓRYCH MOŻESZ POTRZEBOWAĆ:



- Szczotka nylonowa
- Uniwersalny spray do czyszczenia
- Szczypce do przewodów paliwowych
- Zbiornik na płyn

**Kup narzędzia**

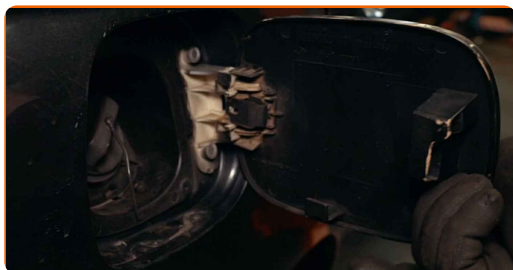
Wymiana: filtra paliwa – DACIA LOGAN (LS\_). Eksperti z AUTODOC zalecają:

- Sprawdź, czy wystarczy przestrzeni na wentylację. Opary paliwa są szkodliwe.
- Uwaga: wszystkie prace na samochodzie – DACIA LOGAN (LS\_) – powinny być wykonywane przy zgaszonym silniku.

## WYMIANĘ NALEŻY PRZEPROWADZAĆ W TEJ KOLEJNOŚCI:

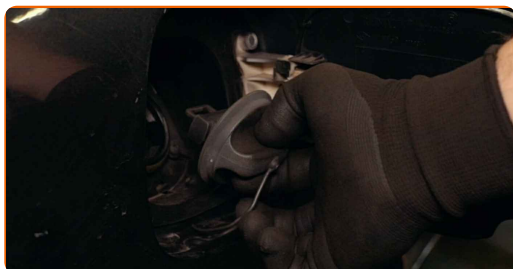
1

Otwórz klapkę wlewu paliwa.



2

Odkręć korek wlewu paliwa.



3

Podnieś samochód.

Wymiana: filtra paliwa – DACIA LOGAN (LS\_). Wskazówka:

- Jeśli używasz podnośnika, upewnij się, że stoi on na płaskiej powierzchni bez żadnych nierówności.
- Pamiętaj, aby dodatkowo zabezpieczyć samochód za pomocą podpór.

4

Przygotuj zbiornik na płyny.



5

Oczyść mocowania przewodów dostarczających paliwo. Użyj szczotki nylonowej. Skorzystaj z uniwersalnego preparatu czyszczącego w aerozolu.



6

Ściśnij zaciski i odłącz przewody paliwowe od obudowy filtra paliwa. Skorzystaj ze szczypiec do przewodów paliwowych.



AUTODOC poleca:

- Bądź ostrożny! Paliwo może wyciec z obudowy filtra oraz przewodów.

**7** Wymij filtr paliwa.

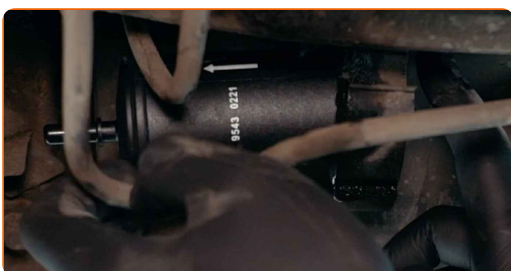


**8** Włóż stary kartridż filtra do zbiornika.

**9** Wyczyść wspornik filtra paliwa. Oczyść mocowania przewodów dostarczających paliwo. Skorzystaj z uniwersalnego preparatu czyszczącego w aerozolu.



**10** Zainstaluj nowy filtr paliwa.



**Wymiana: filtra paliwa – DACIA LOGAN (LS\_). Wskazówka od AUTODOC:**

- Pamiętaj, ważne jest nie pomylić miejsca wyjścia i wejścia. Strzałki na filtrze wskazują kierunek potoku paliwa.
- W trakcie instalacji zadbaj o to, aby zapobiec przedostaniu się pyłu i brudu do wnętrza obudowy filtra paliwa.
- DACIA LOGAN (LS\_) – Ważne jest używanie wyłącznie wysokiej jakości filtrów.

11

Podłącz przewody doprowadzające paliwo z filtrem paliwa.



12

Wyczyść przewody paliwowe. Skorzystaj z uniwersalnego preparatu czyszczącego w aerozolu.



13

Obniż samochód.

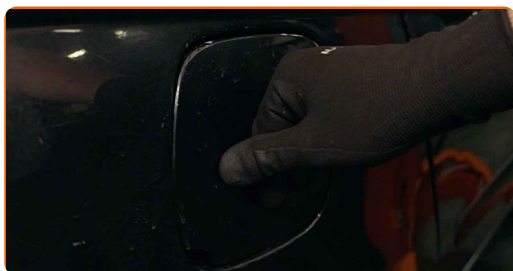
14

Zakręć korek wlewu paliwa.



15

Zamknij klapkę wlewu paliwa.



### AUTODOC poleca:

- Przed rozpoczęciem jazdy kilkakrotnie włącz i wyłącz zapłon. Należy to zrobić w celu aktywacji pompy paliwowej, aby przepompowywała ona paliwo przez układ paliwowy.

16

Włącz silnik na kilka minut. Jest to niezbędne, aby upewnić się, że części odpowiednio pracują.

17

Zgaś silnik.

**Wymiana: filtra paliwa – DACIA LOGAN (LS\_). Eksperti z AUTODOC zalecają:**

- W celu ochrony środowiska przed zanieczyszczeniem upewnij się, że oddałeś zużyte filtry do specjalnych punktów składowania odpadów.

**DOBRA ROBOTA!** 

**ZOBACZ WIĘCEJ PORADNIKÓW**



## AUTODOC – NIEDROGIE CZĘŚCI ZAMIENNE WYSOKIEJ JAKOŚCI ONLINE

APLIKACJA MOBILNA AUTODOC: SKORZYSTAJ Z DOSKONAŁYCH  
OKAZJI Z JEDNOCZESNYM WGDNYM ROBIENIEM ZAKUPÓW



**OGROMNY WYBÓR CZĘŚCI ZAMIENNYCH DO TWOJEGO  
SAMOCHODU**

**FILTR PALIWA: SZEROKI WYBÓR**

### **(i) WYŁĄCZENIE ODPOWIEDZIALNOŚCI:**

Dokument zawiera jedynie zalecenia ogólne, które mogą okazać się pomocne podczas wykonywania prac naprawczych lub przy wymianie części. AUTODOC nie ponosi odpowiedzialności za szkody z tytułu utraconych korzyści, uszczerbku na zdrowiu bądź z tytułu szkody na mieniu, które powstały podczas naprawy lub wymiany części bądź w skutek nieprawidłowego użytkowania lub błędnej interpretacji udostępnionych informacji.

AUTODOC nie ponosi odpowiedzialności za ewentualne błędy i nieścisłości zawarte w tym przewodniku. Niniejsze informacje mają jedynie charakter informacyjny i nie zastępują wskazówek specjalisty.

AUTODOC nie ponosi odpowiedzialności za korzystanie ze sprzętu, narzędzi lub części samochodowych w sposób nieprawidłowy lub zagrażający zdrowiu. AUTODOC zaleca zachowanie ostrożności i przestrzeganie zasad bezpieczeństwa podczas wykonywania prac naprawczych lub wymiany części. Prosimy mieć na uwadze, że części samochodowe niskiej jakości nie będą w stanie zapewnić stosownego bezpieczeństwa w ruchu drogowym.

© Copyright 2022 Wszelkie treści – w tym teksty, zdjęcia i grafiki – chronione są prawami autorskimi. Wszelkie prawa – w szczególności prawa do kopiowania, rozpowszechniania, edytowania i tłumaczenia – stanowią własność AUTODOC GmbH.