



Jak wymienić filtr paliwa
w **DS DS 9 (X83)** -
poradnik naprawy

PODOBNY FILMIK INSTRUKTAŻOWY



Niniejszy film przedstawia procedurę wymiany podobnej części samochodowej w innym pojeździe

 **Ważne!**

Procedura wymiany może być stosowana dla:

DS DS 9 (X83) 1.6 PureTech 225 (X25GGR)

Kolejne kroki mogą się różnić w zależności od konstrukcji samochodu.

Niniejszy poradnik został stworzony w oparciu o procedurę wymiany podobnej części samochodowej w: PEUGEOT 206 Hatchback (2A/C) 1.6

WYMIANA: FILTRA PALIWA – DS DS 9 (X83). LISTA
NARZĘDZI, KTÓRYCH BĘDZIESZ POTRZEBOWAĆ:



- Uniwersalny spray do czyszczenia
- Szczypce do przewodów paliwowych
- Łom
- Zbiornik na płyn

Kup narzędzia

Wymiana: filtra paliwa – DS DS 9 (X83). Wskazówka od ekspertów z AUTODOC:

- Sprawdź, czy wystarczy przestrzeni na wentylację. Opary paliwa są szkodliwe.
- Uwaga: wszystkie prace na samochodzie – DS DS 9 (X83) – powinny być wykonywane przy zgaszonym silniku.

WYMIANĘ NALEŻY PRZEPROWADZAĆ W TEJ KOLEJNOŚCI:

1 Otwórz klapkę wlewu paliwa.

2 Odkręć korek wlewu paliwa.



3 Podnieś samochód przy pomocy podnośnika lub umieść go nad stanowiskiem inspekcyjnym.

4 Przygotuj zbiornik na płyny.



- 5** Oczyszczyć mocowania przewodów dostarczających paliwo. Skorzystaj z uniwersalnego preparatu czyszczącego w aerozolu.



- 6** Zdejmij przewody paliwowe z nadwozia samochodu.



- 7** Ściśnij zaciski i odłącz przewody paliwowe od obudowy filtra paliwa. Skorzystaj ze szczypiec do przewodów paliwowych. Użyj łomu.



Wymiana: filtra paliwa – DS DS 9 (X83). Wskazówka od ekspertów z AUTODOC:

- Bądź ostrożny! Paliwo może wyciec z obudowy filtra oraz przewodów.

8

Wyjmij filtr paliwa. Użyj łomu.



9

Włóż stary kartridż filtra do zbiornika.

10

Zainstaluj nowy filtr paliwa.

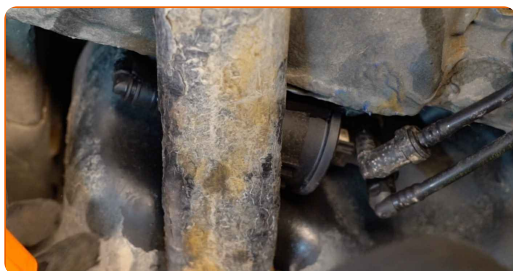


Wymiana: filtra paliwa – DS DS 9 (X83). Eksperti z AUTODOC zalecają:

- Upewnij się, że filtr paliwa jest prawidłowo ustawiony. Weź pod uwagę oznaczenie kierunku przepływu paliwa.
- W trakcie instalacji zadbaj o to, aby zapobiec przedostaniu się pyłu i brudu do wnętrza obudowy filtra paliwa.
- Korzystaj wyłącznie z filtrów wysokiej jakości.

11

Podłącz przewody doprowadzające paliwo z filtrem paliwa.



12 Zamontuj przewody paliwowe na nadwoziu samochodu.



13 Odstaw zbiornik na płyny spod filtra paliwa.



14 Obniż samochód.

15 Zakręć korek wlewu paliwa.



16 Zamknij klapkę wlewu paliwa.

Wymiana: filtra paliwa – DS DS 9 (X83). Wskazówka od AUTODOC:

- Przed rozpoczęciem jazdy kilkakrotnie włącz i wyłącz zapłon. Należy to zrobić w celu aktywacji pompy paliwowej, aby przepompowywała ona paliwo przez układ paliwowy.

17 Włącz silnik na kilka minut. Jest to niezbędne, aby upewnić się, że części odpowiednio pracują.

18

Zgaś silnik.

Wymiana: filtra paliwa – DS DS 9 (X83). Wskazówka od ekspertów z AUTODOC:

- W celu ochrony środowiska przed zanieczyszczeniem upewnij się, że oddałeś zużyte filtry do specjalnych punktów składowania odpadów.

DOBRA ROBOTA! 

ZOBACZ WIĘCEJ PORADNIKÓW

AUTODOC – NIEDROGIE CZĘŚCI ZAMIENNE WYSOKIEJ JAKOŚCI ONLINE

APLIKACJA MOBILNA AUTODOC: SKORZYSTAJ Z DOSKONAŁYCH OKAZJI Z JEDNOCZESNYM WGDODNYM ROBIENIEM ZAKUPÓW



+ AUTODOC

GET IT ON
Google Play

Download on the
App Store

Download

OGROMNY WYBÓR CZĘŚCI ZAMIENNYCH DO TWOJEGO SAMOCHODU

FILTR PALIWA: SZEROKI WYBÓR

(i) WYŁĄCZENIE ODPOWIEDZIALNOŚCI:

Dokument zawiera jedynie zalecenia ogólne, które mogą okazać się pomocne podczas wykonywania prac naprawczych lub przy wymianie części. AUTODOC nie ponosi odpowiedzialności za szkody z tytułu utraconych korzyści, uszczerbku na zdrowiu bądź z tytułu szkody na mieniu, które powstały podczas naprawy lub wymiany części bądź w skutek nieprawidłowego użytkowania lub błędnej interpretacji udostępnionych informacji.

AUTODOC nie ponosi odpowiedzialności za ewentualne błędy i nieścisłości zawarte w tym przewodniku. Niniejsze informacje mają jedynie charakter informacyjny i nie zastępują wskazówek specjalisty.

AUTODOC nie ponosi odpowiedzialności za korzystanie ze sprzętu, narzędzi lub części samochodowych w sposób nieprawidłowy lub zagrażający zdrowiu. AUTODOC zaleca zachowanie ostrożności i przestrzeganie zasad bezpieczeństwa podczas wykonywania prac naprawczych lub wymiany części. Prosimy mieć na uwadze, że części samochodowe niskiej jakości nie będą w stanie zapewnić stosownego bezpieczeństwa w ruchu drogowym.

© Copyright 2023 Wszelkie treści – w tym teksty, zdjęcia i grafiki – chronione są prawami autorskimi. Wszelkie prawa – w szczególności prawa do kopiowania, rozpowszechniania, edytowania i tłumaczenia – stanowią własność AUTODOC SE.