



Jak wymienić oleju
silnikowego i filtra w **DS**
DS5 - poradnik naprawy

PODOBNY FILMIK INSTRUKTAŻOWY



Niniejszy film przedstawia procedurę wymiany podobnej części samochodowej w innym pojeździe

 Ważne!

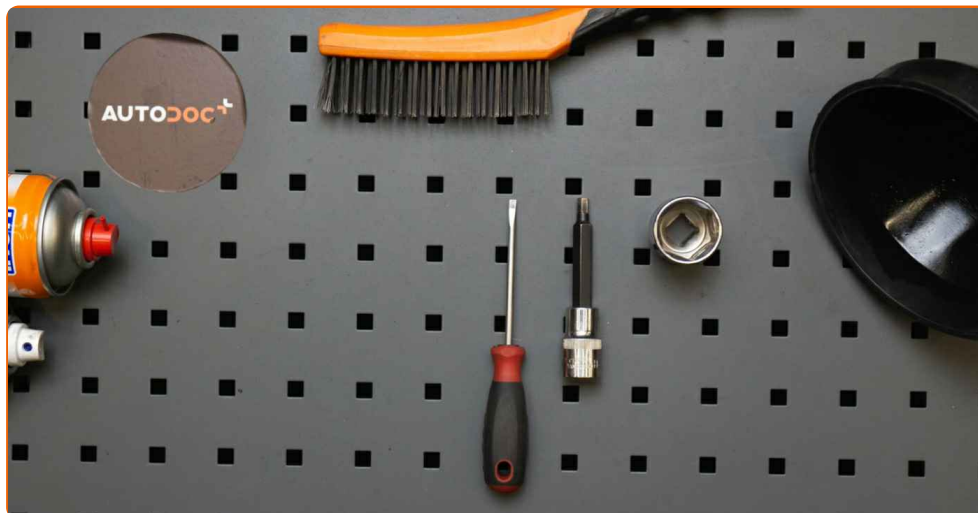
Procedura wymiany może być stosowana dla:

DS DS5 1.6 THP 210, DS DS5 1.6 THP 165, DS DS5 1.6 THP 160, DS DS5 2.0 BlueHDi 135

Kolejne kroki mogą się różnić w zależności od konstrukcji samochodu.

Niniejszy poradnik został stworzony w oparciu o procedurę wymiany podobnej części samochodowej w: PEUGEOT 207 Hatchback 1.6 16V VTi

WYMIANA: OLEJU I FILTRA – DS DS5. NARZĘDZIA,
KTÓRYCH BĘDZIESZ POTRZEBOWAĆ:



- Szczotka druciana
- Uniwersalny spray do czyszczenia
- Klucz dynamometryczny
- Nasadka o numerze 27
- Bit imbusowy numerze h6
- Klucz grzechotkowy
- Miska na wyciekający olej
- Lejek
- Śrubokręt Płaski
- Pokrowiec na błotnik

Kup narzędzia

Wymiana: oleju i filtra – DS DS5. Wskazówka od AUTODOC:

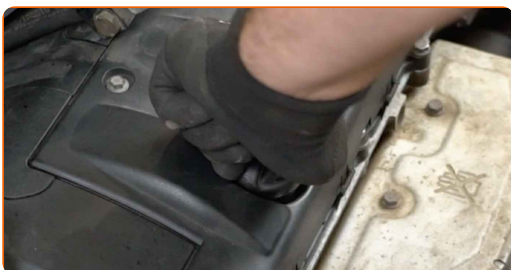
- Wymień filtr oleju podczas każdej wymiany oleju silnikowego.
- Podczas instalowania używaj tylko nowych pierścieni uszczelniających.
- Załóż rękawice, aby uniknąć kontaktu z płynem gorącym.
- Ostrzeżenie! Zgaś silnik przed rozpoczęciem jakiegokolwiek pracy – DS DS5

WYMIANĘ NALEŻY PRZEPROWADZAĆ W TEJ KOLEJNOŚCI:

1 Otwórz maskę.

2 Skorzystaj z osłony chroniącej zderzak w celu zapobiegnięcia uszkodzenia powłoki lakierniczej oraz plastikowych elementów samochodu.

3 Odkręć korek wlewu.



4 Podnieś samochód przy pomocy podnośnika lub umieść go nad stanowiskiem inspekcyjnym.

AUTODOC poleca:

- Samochód musi znajdować się w położeniu poziomym, jeżeli on jest pod kątem, korek spustowy musi okazać się w najniższym punkcie.

5

Podłóż pod otwór spustowy zbiornik na zużyty olej o pojemności do najmniej 4 litrów.



6

Oczyść powierzchnię otworu spustowego miski olejowej. Użyj drucianej szczotki. Skorzystaj z uniwersalnego preparatu czyszczącego w aerozolu.



7

Odkręć śrubę spustową. Skorzystaj z klucza sześciokątnego typu HEX o numerze H6. Skorzystaj z klucza grzechotkowego.



8

Wylej olej zużyty.



Wymiana: oleju i filtra – DS DS5. Wskazówka:

- Uwaga! Olej może być gorący.
- Poczekaj, aż olej całkowicie wycieknie z otworu spustowego.

9

Oczyść zaślepkę obudowy filtra oleju. Skorzystaj z uniwersalnego preparatu czyszczącego w aerozolu.



10

Odkręć pokrywę obudowy filtra razem z starym materiałem filtrującym. Skorzystaj z nasadki o numerze #27. Skorzystaj z klucza grzechotkowego.

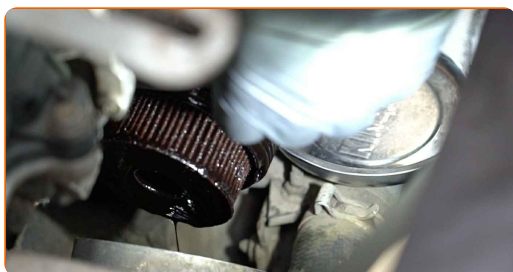


11

Przygotuj zbiornik na stary filtr oleju.

12

Włóż stary filtr oleju do zbiornika.



AUTODOC poleca:

- Podsuń zbiornik. Olej zacznie wyciekać z otworu spustowego natychmiast po wyciągnięciu filtra oleju.

13

Odłącz filtr oleju z osłony filtra.



14

Zdejmij uszczelkę typu O-ring filtra oleju. Skorzystaj z wkrętaka płaskiego.



15

Oczyść zaślepkę obudowy filtra oleju. Skorzystaj z uniwersalnego preparatu czyszczącego w aerozolu.



16

Na gnieździe montażowym pokrywy filtra zamontuj nową uszczelkę typu O-ring.



17 Zamontuj nowy filtr oleju w gnieździe montażowym osłony filtra.



Uwaga!

- Upewnij się, że prawidłowo zamontowałeś filtr. Nie pomył boków części.

18 Nasmaruj gumową uszczelkę nowego filtra niewielką ilością świeżego oleju.



19 Zamontuj nową osłonę obudowy filtra oleju i dokręć ją. Skorzystaj z nasadki o numerze #27. Skorzystaj z klucza dynamometrycznego. Dokręć do go momentu 25 Nm.



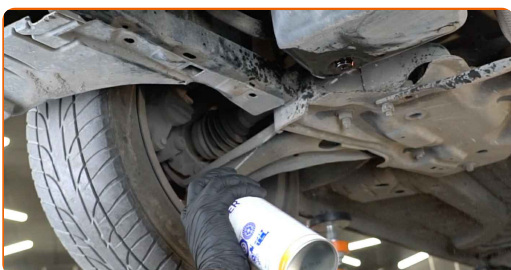
20 Oczyszcz powierzchnię otworu spustowego miski olejowej.



- 21** Wkręć nowy korek spustowy i go dobrze dokręć. Skorzystaj z klucza sześciokątnego typu HEX o numerze H6. Skorzystaj z klucza dynamometrycznego. Dokręć do go momentu 30 Nm.

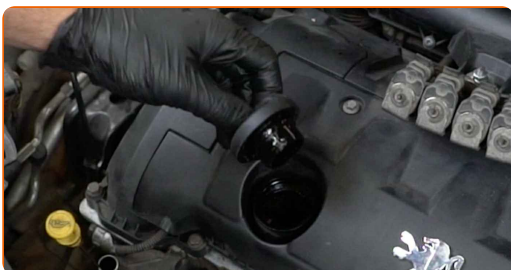


- 22** Oczyść powierzchnię otworu spustowego miski olejowej. Skorzystaj z uniwersalnego preparatu czyszczącego w aerozolu.

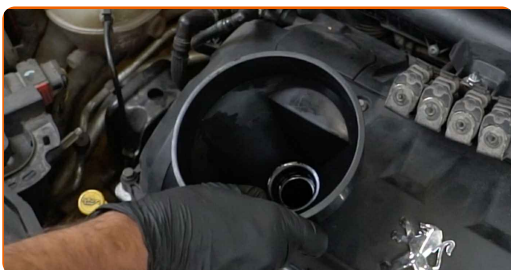


- 23** Obniż samochód.

- 24** Zdejmij zaślepkę od filtra oleju.

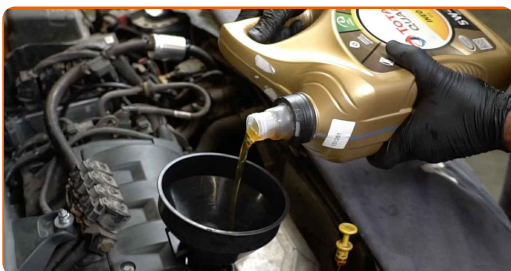


- 25** Wsadź lejek.



26

Wlej do silnika nowy olej w ilości zalecanej przez producenta samochodu.



Wymiana: oleju i filtra – DS DS5. Wskazówka od AUTODOC:

- Stosuj olej, który jest zalecony przez producenta.

27

Sprawdź poziom oleju przy pomocy bagnetu. W razie potrzeby dolej większą ilość oleju.

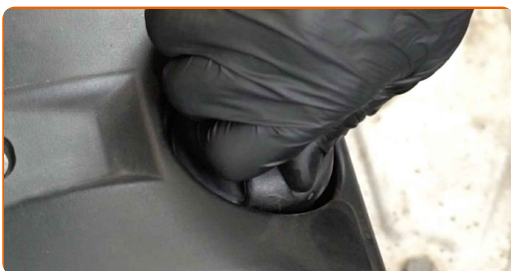


Uwaga!

- Poziom oleju powinien znajdować się pomiędzy znacznikami Min i Max.

28

Zamontuj zaślepkę od filtra oleju.

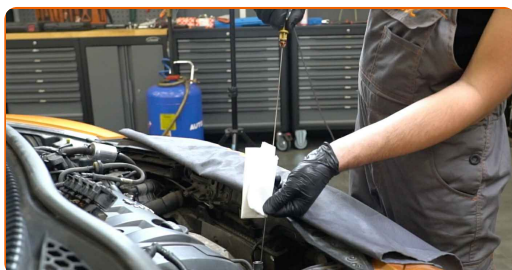


29 Dokręć korek wlewu.



30 Włącz silnik na kilka minut. Po dezaktywacji kontrolki ostrzegającej o niskim ciśnieniu oleju zgaś silnik.

31 Sprawdź poziom oleju za 5 minut po wyłączeniu silnika, posługując się bagnetem poziomu oleju, i przy konieczności dodaj oleju.



Uwaga!

- Poziom oleju powinien znajdować się pomiędzy znacznikami Min i Max.
- Upewnij się, że korek wlewu jest odpowiednio dokręcony.
- Sprawdź gwintowaną śrubę otworu spustowego oraz uszczelkę filtra oleju pod kątem szczelności. W razie potrzeby ostrożnie je dokręć.

32 Zdejmij osłonę chroniącą zderzak.

33 Zamknij maskę.

Wymiana: oleju i filtra – DS DS5. Profesjonaliści zalecają:

- Prosimy zauważyć, że kontrolka ostrzegająca o niskim ciśnieniu oleju w układzie smarowania może być aktywna przez dłuższy czas niż zwykle. Po kilku sekundach olej wypełni wszystkie kanały, a kontrolka zgaśnie.
- W celu ochrony środowiska przed zanieczyszczeniem upewnij się, że oddałeś zużyte filtry do specjalnych punktów składowania odpadów.

DOBRA ROBOTA! 

ZOBACZ WIĘCEJ PORADNIKÓW

AUTODOC – NIEDROGIE CZĘŚCI ZAMIENNE WYSOKIEJ JAKOŚCI ONLINE

APLIKACJA MOBILNA AUTODOC: SKORZYSTAJ Z DOSKONAŁYCH
OKAZJI Z JEDNOCZESNYM WGDODNYM ROBIENIEM ZAKUPÓW



**OGROMNY WYBÓR CZĘŚCI ZAMIENNYCH DO TWOJEGO
SAMOCHODU**

FILTR OLEJU: SZEROKI WYBÓR

(i) WYŁĄCZENIE ODPOWIEDZIALNOŚCI:

Dokument zawiera jedynie zalecenia ogólne, które mogą okazać się pomocne podczas wykonywania prac naprawczych lub przy wymianie części. AUTODOC nie ponosi odpowiedzialności za szkody z tytułu utraconych korzyści, uszczerbku na zdrowiu bądź z tytułu szkody na mieniu, które powstały podczas naprawy lub wymiany części bądź w skutek nieprawidłowego użytkowania lub błędnej interpretacji udostępnionych informacji.

AUTODOC nie ponosi odpowiedzialności za ewentualne błędy i nieścisłości zawarte w tym przewodniku. Niniejsze informacje mają jedynie charakter informacyjny i nie zastępują wskazówek specjalisty.

AUTODOC nie ponosi odpowiedzialności za korzystanie ze sprzętu, narzędzi lub części samochodowych w sposób nieprawidłowy lub zagrażający zdrowiu. AUTODOC zaleca zachowanie ostrożności i przestrzeganie zasad bezpieczeństwa podczas wykonywania prac naprawczych lub wymiany części. Prosimy mieć na uwadze, że części samochodowe niskiej jakości nie będą w stanie zapewnić stosownego bezpieczeństwa w ruchu drogowym.

© Copyright 2023 Wszelkie treści – w tym teksty, zdjęcia i grafiki – chronione są prawami autorskimi. Wszelkie prawa – w szczególności prawa do kopiowania, rozpowszechniania, edytowania i tłumaczenia – stanowią własność AUTODOC SE.