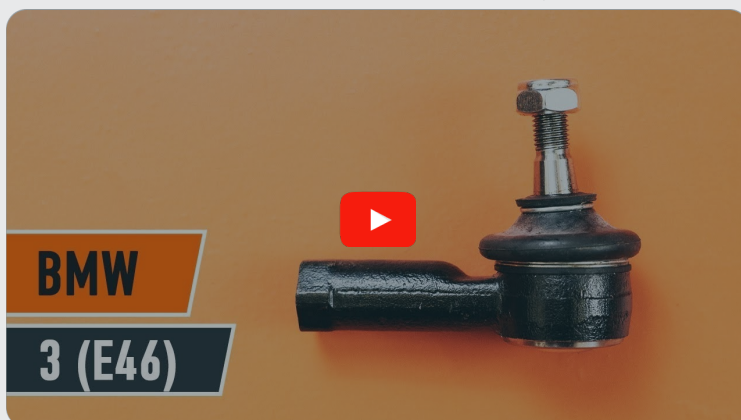




Jak wymienić końcówkę
drażka kierowniczego w
BMW E46 - poradnik
naprawy

FILMIK INSTRUKTAŻOWY (TUTORIAL)



Ważne!

Procedura wymiany może być stosowana dla
BMW 3 Sedan (E46) 328i 2.8, BMW 3 Sedan (E46) 320d 2.0, BMW 3 Sedan (E46) 323i 2.5, BMW 3 Sedan (E46) 320i 2.0, BMW 3 Coupe (E46) 323Ci 2.5, BMW 3 Coupe (E46) 328Ci 2.8, BMW 3 Sedan (E46) 316i 1.9, BMW 3 Touring (E46) 320i 2.0, BMW 3 Coupe (E46) 320Ci 2.0, BMW 3 Coupe (E46) 318Ci 1.9, BMW 3 Touring (E46) 318i 1.9, BMW 3 Touring (E46) 328i 2.8, BMW 3 Touring (E46) 320d 2.0, BMW 3 Sedan (E46) 330d 2.9, BMW 3 Touring (E46) 330d 2.9, (+ 41)

Kolejne kroki mogą się różnić w zależności od konstrukcji samochodu.

**WYMIANA: KOŃCÓWKI DRAŻKA KIEROWNICZEGO –
BMW E46. LISTA NARZĘDZI, KTÓRYCH BĘDZIESZ
POTRZEBOWAĆ:**



- Szczotka druciana
- Sprej WD-40
- Środek do czyszczenia hamulców
- Smar na bazie miedzi
- Klucz płasko-oczkowy o numerze 13
- Klucz płasko-oczkowy o numerze 22
- Klucz płasko-oczkowy o numerze 24
- Nasadka o numerze 18
- Klucz nasadowy do kół o numerze 17
- Klucz grzechotkowy
- Klucz dynamometryczny
- Młotek
- Suwmiarka
- Ściągacz do przegubów kulowych
- Klin pod koło

KUP NARZĘDZIA

Wymiana: końcówki drążka kierowniczego – BMW E46. Eksperci z AUTODOC zalecają:

- Wymień parami końcówki drążków kierowniczych.
- Procedura wymiany jest identyczna dla prawej i lewej końcówki drążków kierowniczych.
- Uwaga: wszystkie prace na samochodzie – BMW E46 – powinny być wykonywane przy zgaszonym silniku.

WYMIANĘ NALEŻY PRZEPROWADZAĆ W TEJ KOLEJNOŚCI:

1

Zabezpiecz koła klinami.



2

Poluzuj śruby mocujące koło. Skorzystaj z nasadki udarowe do kół #17.

3

Podjmij przednią część samochodu i zafiksuj na podporach.



4

Odkręć śruby koła.

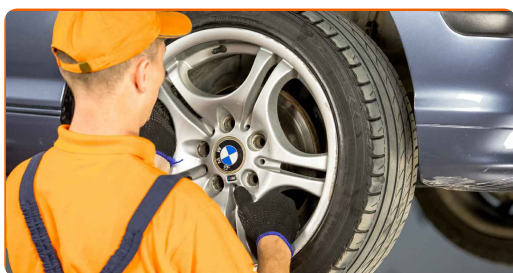


Wymiana: końcówki drążka kierowniczego – BMW E46. Wskazówka:

- Ażeby uniknąć zranienia się, podtrzymaj koło podczas odkręcania śrub.

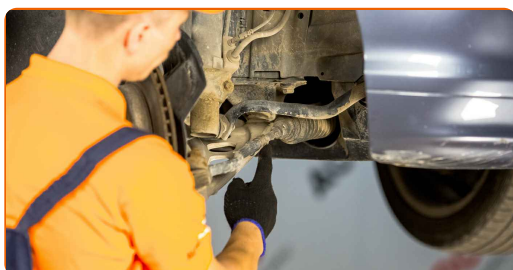
5

Ściągnij koło.

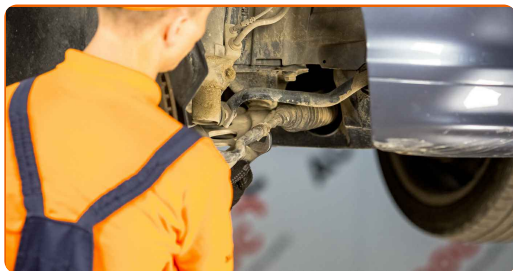


6

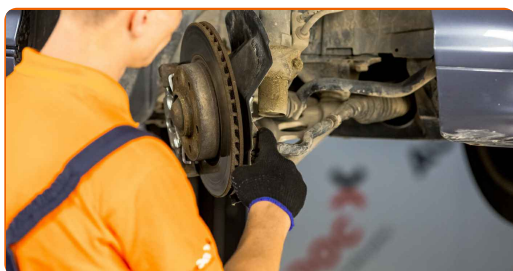
Podczas demontażu zaznacz lub zmierz odpowiednią pozycję przegubu kulowego na drążku kierowniczym bądź policz ilość skrętów w celu zapobiegnięcia późniejszej potrzeby ustawienia zbieżności kół. Skorzystaj z suwmiarki.



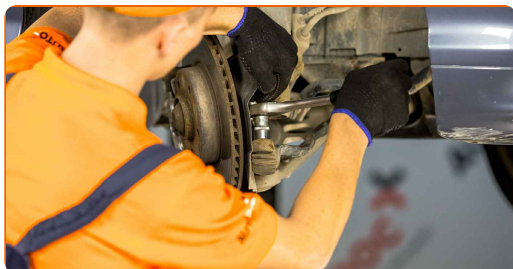
7 Zwolnij śrubę zabezpieczającą mocującą końcówkę do drążka. Skorzystaj z klucza oczkowego o numerze 24.



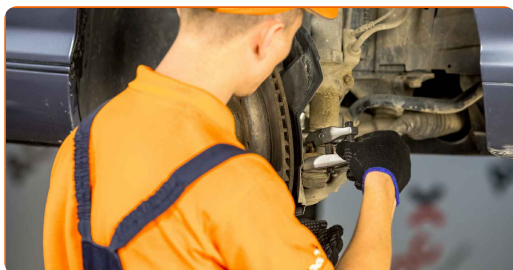
8 Oczyszczyć mocowanie łączące końcówkę drążka kierowniczego ze zwrotnicą. Użyj drucianej szczotki. Skorzystaj ze spreju WD-40.



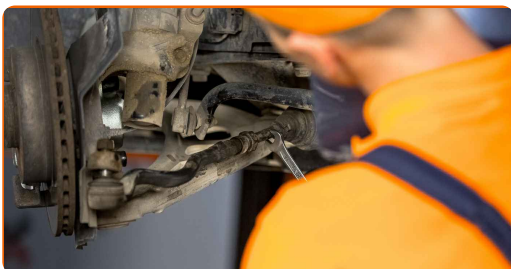
9 Odkręć śrubę mocującą końcówkę do zwrotnicy. Skorzystaj z nasadki o numerze #18. Skorzystaj z klucza grzechotkowego.



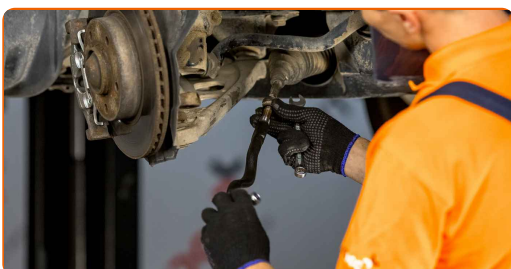
10 Odłącz końcówkę drążka kierowniczego od zwrotnicy. Skorzystaj ze ściągacza do przegubów kulowych. Użyj młotka.



- 11** Odkręć końcówkę drążka kierowniczego. Skorzystaj z klucza oczkowego o numerze 13. Skorzystaj z klucza oczkowego o numerze 22.



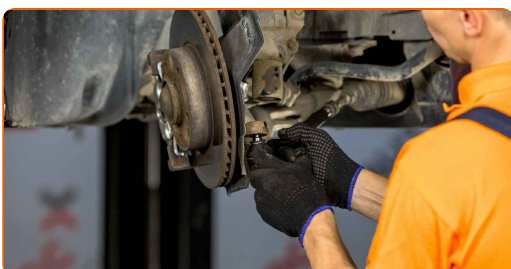
- 12** Przykręć nową końcówkę drążka kierowniczego.



Wymiana: końcówki drążka kierowniczego – BMW E46. AUTODOC zaleca:

- Podczas instalowania końcówki drążka kierowniczego pamiętaj, aby zrobić taką samą ilość skrętów lub pozostawić taką samą długość gwintu, zgodnych z Twoimi wymiarami.

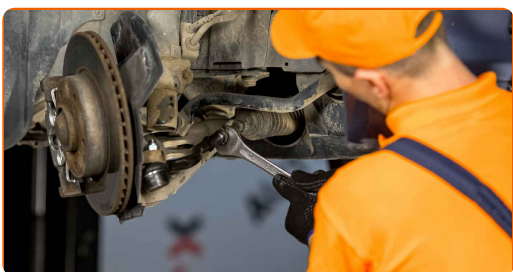
- 13** Podłącz końcówkę drążka kierowniczego do zwrotnicy.



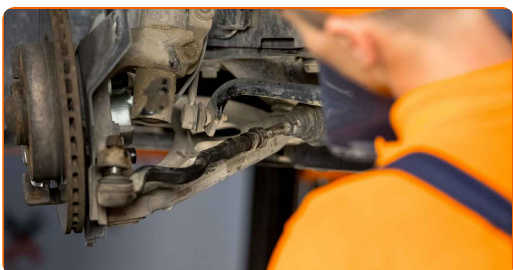
- 14** Dokręć nakrętkę mocującą końcówkę drążka kierowniczego ze zwrotnicą. Skorzystaj z nasadki o numerze #18. Skorzystaj z klucza dynamometrycznego. Dokręć do go momentu 65 Nm.



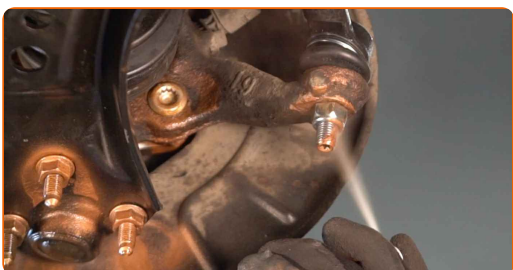
- 15** Zaciągnij śrubę zabezpieczającą końcówki. Skorzystaj z klucza oczkowego o numerze 24. Skorzystaj z klucza dynamometrycznego. Dokręć do go momentu 55 Nm.



- 16** Podczas demontażu zaznacz lub zmierz odpowiednią pozycję przegubu kulowego na drążku kierowniczym bądź policz ilość skrętów w celu zapobiegnięcia późniejszej potrzeby ustawienia zbieżności kół. Skorzystaj z suwmiarki.



- 17** Zabezpiecz mocowanie łączące końcówkę drążka kierowniczego ze zwrotnicą. Zastosuj smar miedziany.



18

Nasmaruj powierzchnię, gdzie tarcza hamulcowa styka się z felgą. Zastosuj smar miedziany.



19

Wyczyść powierzchnię tarczy hamulcowej. Skorzystaj ze środka do czyszczenia hamulców.

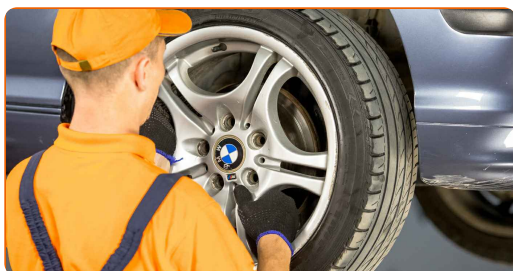


Wymiana: końcówki drążka kierowniczego – BMW E46. Wskazówka od AUTODOC:

- Po zastosowaniu spreju, zaczekaj kilka minut.

20

Zainstaluj koło.



AUTODOC poleca:

- Ważne! Przytrzymaj koło podczas wkręcania śrub mocujących. BMW E46

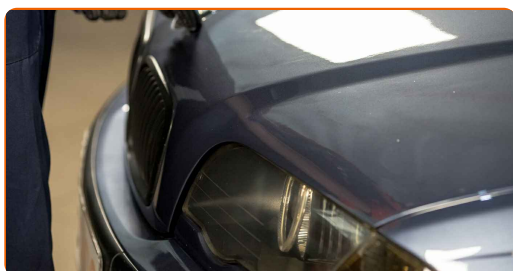
21

Wkręć śruby koła. Skorzystaj z nasadki udarowe do kół #17.



22

Spuść samochód i, działając w porządku krzyżowym, zaciągnij bolce mocujące koła. Skorzystaj z nasadki udarowe do kół #17. Skorzystaj z klucza dynamometrycznego. Dokręć do go momentu 120 Nm.



Wymiana: końcówki drążka kierowniczego – BMW E46. Wskazówka od ekspertów z AUTODOC:

- Sprawdź i przy konieczności wyreguluj kąty ustawienia kół.

23

Usuń podnośniki oraz kliny.



DOBRA ROBOTA! 

ZOBACZ WIĘCEJ PORADNIKÓW

AUTODOC – NIEDROGIE CZĘŚCI ZAMIENNE WYSOKIEJ JAKOŚCI ONLINE

APLIKACJA MOBILNA AUTODOC: SKORZYSTAJ Z DOSKONAŁYCH
OKAZJI Z JEDNOCZESNYM WGDNYM ROBIENIEM ZAKUPÓW



+ AUTODOC

GET IT ON
Google Play

Download on the
App Store

Download

**OGROMNY WYBÓR CZĘŚCI ZAMIENNYCH DO TWOJEGO
SAMOCHODU**

KUP CZĘŚCI ZAMIENNE DO BMW

KOŃCÓWKA DRAŻKA KIEROWNICZEGO: SZEROKI WYBÓR

WYBIERZ CZĘŚCI SAMOCHODOWE DO BMW E46

**KOŃCÓWKA DRAŻKA KIEROWNICZEGO DO BMW: KUP
JUŻ TERAZ**

**KOŃCÓWKA DRAŻKA KIEROWNICZEGO DO BMW E46:
NAJLEPSZE OKAZJE I OFERTY**

WYŁĄCZENIE ODPOWIEDZIALNOŚCI:

Dokument zawiera jedynie zalecenia ogólne, które mogą okazać się pomocne podczas wykonywania prac naprawczych lub przy wymianie części. AUTODOC nie ponosi odpowiedzialności za szkody z tytułu utraconych korzyści, uszczerbku na zdrowiu bądź z tytułu szkody na mieniu, które powstały podczas naprawy lub wymiany części bądź w skutek nieprawidłowego użytkowania lub błędnej interpretacji udostępnionych informacji.

AUTODOC nie ponosi odpowiedzialności za ewentualne błędy i nieścisłości zawarte w tym przewodniku. Niniejsze informacje mają jedynie charakter informacyjny i nie zastępują wskazówek specjalisty.

AUTODOC nie ponosi odpowiedzialności za korzystanie ze sprzętu, narzędzi lub części samochodowych w sposób nieprawidłowy lub zagrażający zdrowiu. AUTODOC zaleca zachowanie ostrożności i przestrzeganie zasad bezpieczeństwa podczas wykonywania prac naprawczych lub wymiany części. Prosimy mieć na uwadze, że części samochodowe niskiej jakości nie będą w stanie zapewnić stosownego bezpieczeństwa w ruchu drogowym.

© Copyright 2022 Wszelkie treści – w tym teksty, zdjęcia i grafiki – chronione są prawami autorskimi. Wszelkie prawa – w szczególności prawa do kopiowania, rozpowszechniania, edytowania i tłumaczenia – stanowią własność AUTODOC GmbH.