



Jak wymienić
mechanizm podnoszenia
szyby przód w **Mercedes**
W124 - poradnik naprawy

FILMIK INSTRUKTAŻOWY (TUTORIAL)



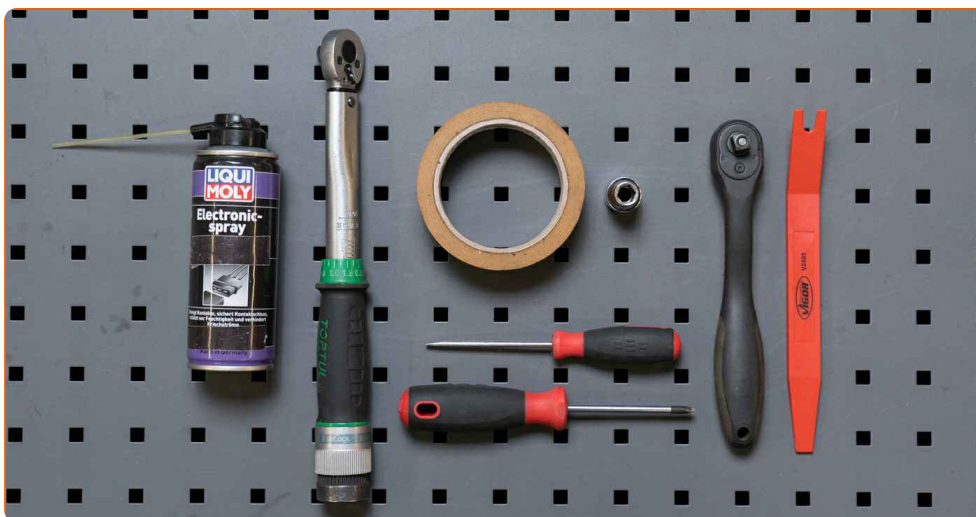
Ważne!

Procedura wymiany może być stosowana dla:

MERCEDES-BENZ 190 (W201) E 1.8 (201.018), MERCEDES-BENZ 190 (W201) 2.0 (201.022), MERCEDES-BENZ 190 (W201) E 2.0 (201.024), MERCEDES-BENZ 190 (W201) 2.0 (201.023), MERCEDES-BENZ 190 (W201) E 2.0, MERCEDES-BENZ 190 (W201) E 2.3-16, MERCEDES-BENZ 190 (W201) E 2.3-16 (201.034), MERCEDES-BENZ 190 (W201) E 2.3, MERCEDES-BENZ 190 (W201) E 2.3 (201.028), MERCEDES-BENZ 190 (W201) E 2.5-16, MERCEDES-BENZ 190 (W201) E 2.6, MERCEDES-BENZ 190 (W201) D 2.0 (201.122), MERCEDES-BENZ 190 (W201) D 2.5 (201.126), MERCEDES-BENZ 190 (W201) Turbo-D 2.5 (201.128), MERCEDES-BENZ 190 (W201) E 2.6 (201.029), (+ 76)

Kolejne kroki mogą się różnić w zależności od konstrukcji samochodu.

**WYMIANA: MECHANIZMU PODNOSZENIA SZYBY –
MERCEDES W124. LISTA NARZĘDZI, KTÓRYCH
BĘDZIESZ POTRZEBOWAĆ:**



- Smar dielektryczny
- Taśma malarska
- Klucz dynamometryczny
- Nasadka o numerze 10
- Klucz grzechotkowy
- śrubokręt płaski
- Śrubokręt krzyżakowy
- Plastikowe narzędzie demontujące

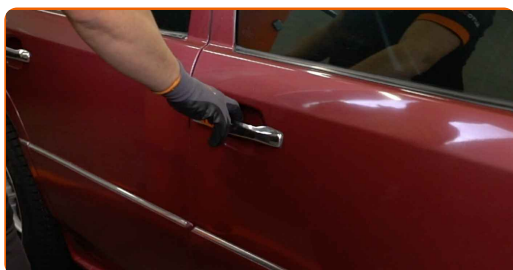
KUP NARZĘDZIA

Wymiana: mechanizmu podnoszenia szyby – Mercedes W124. AUTODOC zaleca:

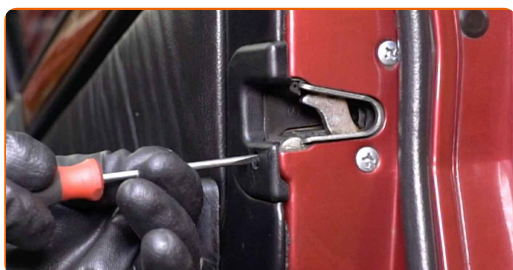
- Wszystkie prace powinny być dokonane na zgaszonym silniku.

WYMIANA: MECHANIZMU PODNOSZENIA SZYBY – MERCEDES W124. UŻYJ NASTĘPUJĄCEJ PROCEDURY:

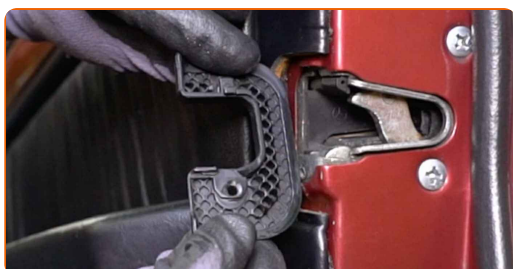
1 Otwórz drzwi samochodu.



2 Odkręć element mocujący osłonę zamka drzwi. Skorzystaj z wkrętaka płaskiego.



3 Zdejmij osłonę zamka drzwi.



4

Odłącz osłonę klamki drzwi. Skorzystaj z plastikowego ściągacza do tapicerki.



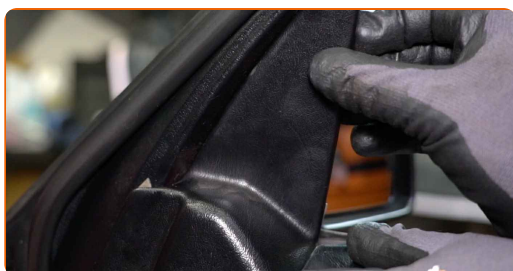
5

Odkręć element mocujący boczek drzwi. Skorzystaj z nasadki o numerze #10. Skorzystaj z klucza grzechotkowego.



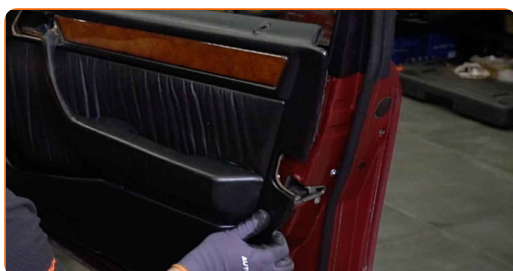
6

Zdejmij osłonę mocowania lusterka bocznego.



7

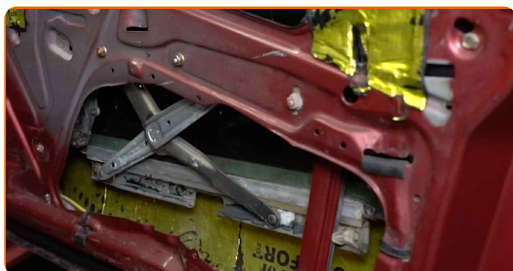
Odłącz panel tapicerki drzwi.



8

Włącz zapłon.

9 Opuść szybę.



10 Wyłącz zapłon.

11 Odkręć element mocujący szybę. Skorzystaj z nasadki o numerze #10. Skorzystaj z klucza grzechotkowego.



12 Unieść nieco szybę i zwolnij ją z podnośnika szyb.



Wymiana: mechanizmu podnoszenia szyby – Mercedes W124. Wskazówka:

- Podczas wyjmowania szyby trzymaj ją mocno, aby uniknąć obrażeń.

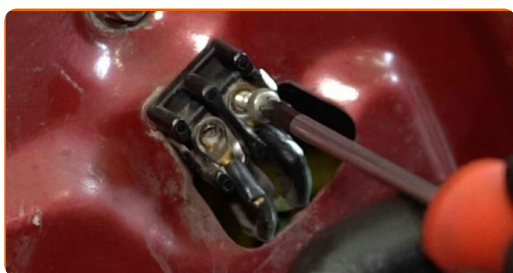
13 Podnieś szybę całkowicie do góry i unieruchom ją. Użyj taśmy malarskiej.



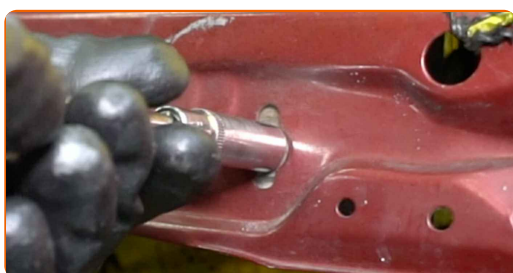
AUTODOC poleca:

- Aby uniknąć obrażeń, przytrzymaj szybę podczas podnoszenia.

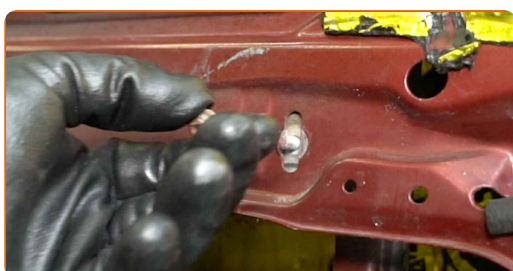
14 Odkręć styki mechanizmu podnoszenia szyb. Skorzystaj z wkrętaka krzyżakowego.



15 Odkręć elementy mocujące mechanizm podnoszenia szyb. Skorzystaj z nasadki o numerze #10. Skorzystaj z klucza grzechotkowego.



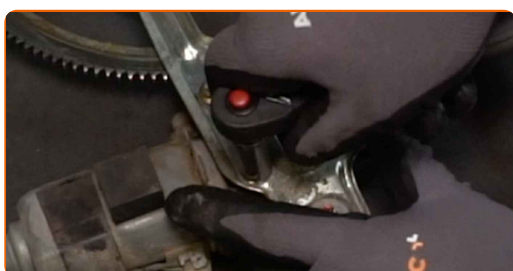
16 Usuń śruby mocujące.



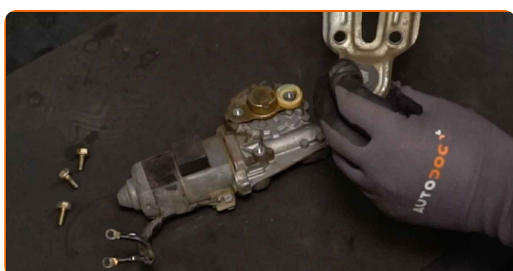
17 Zdejmij mechanizm podnoszenia szyb.



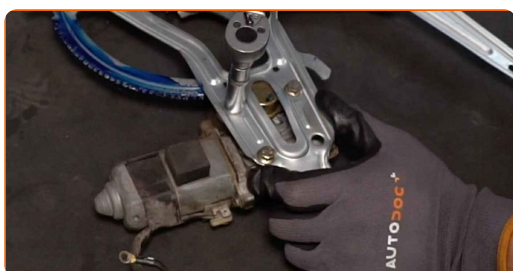
18 Odkręć elementy mocujące silniczek szyb elektrycznych. Skorzystaj z nasadki o numerze #10. Skorzystaj z klucza grzechotkowego.



19 Wyjmij silniczek szyb elektrycznych.



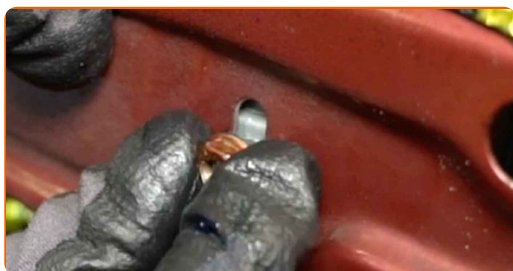
20 Zamontuj i wkręć elementy mocujące silniczek do nowego mechanizmu podnoszenia szyb. Skorzystaj z nasadki o numerze #10. Skorzystaj z klucza dynamometrycznego. Dokręć do go momentu 8 Nm.



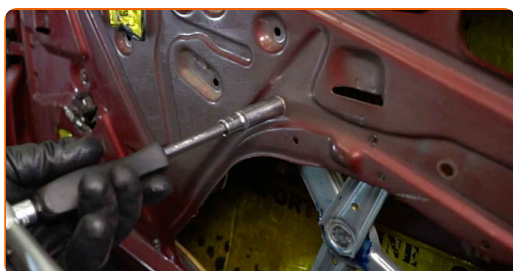
21 Zamontuj nowy mechanizm podnoszenia szyb.



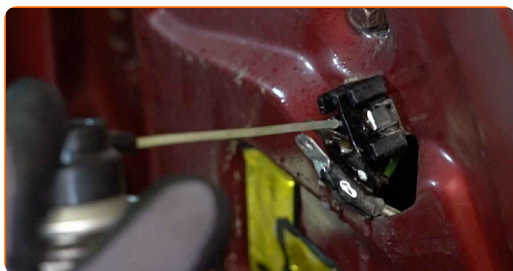
22 Zamontuj śruby mocujące.



23 Dokręć elementy mocujące mechanizm podnoszenia szyb. Skorzystaj z nasadki o numerze #10. Skorzystaj z klucza dynamometrycznego. Dokręć do go momentu 8 Nm.

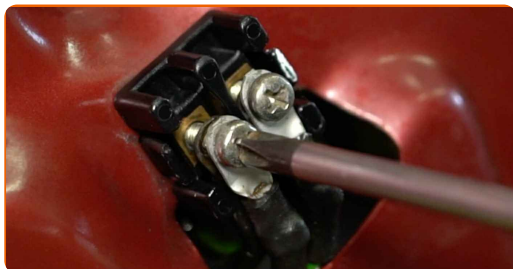


24 Nasmaruj styki mechanizmu podnoszenia szyb. Skorzystaj ze smaru dielektrycznego.



25

Wkręć styki mechanizmu podnoszenia szyb. Skorzystaj z wkrętaka krzyżakowego.



26

Odklej taśmę malarską.



27

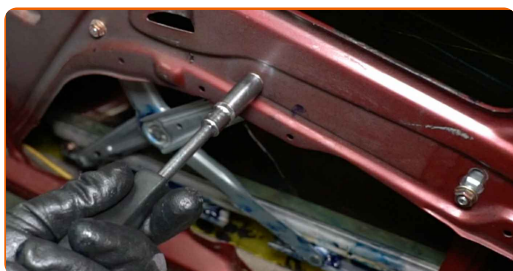
Opuść szybę i umieść ją w miejscu jej montażu w mechanizmie podnoszenia szyb.



Wymiana: mechanizmu podnoszenia szyby – Mercedes W124. Eksperti z AUTODOC zalecają:

- Aby uniknąć obrażeń, przytrzymaj szybę podczas jej opuszczania.

- 28** Dokręć element mocujący szybę. Skorzystaj z nasadki o numerze #10. Skorzystaj z klucza dynamometrycznego. Dokręć do go momentu 6 Nm.

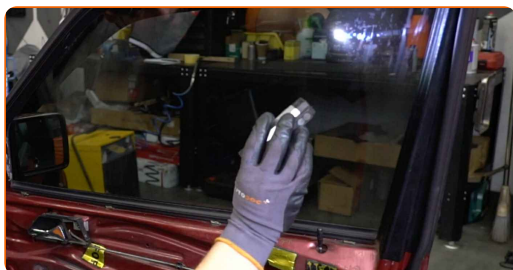


Wymiana: mechanizmu podnoszenia szyby – Mercedes W124. Profesjoniści zalecają:

- Nie dokręcaj zbyt mocno elementu mocującego szybę, aby uniknąć jej uszkodzenia.

- 29** Włącz zapłon.

- 30** Sprawdź, czy podnośnik szyb działa prawidłowo.



- 31** Wyłącz zapłon.

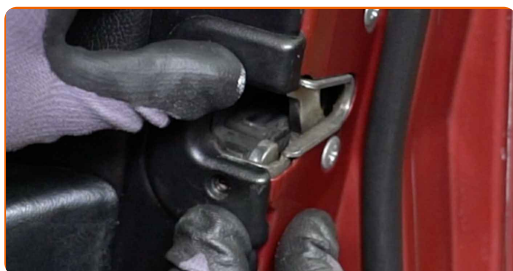
- 32** Podłącz z powrotem panel tapicerki drzwi.



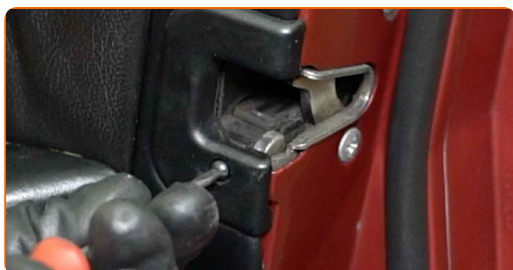
33 Zamontuj osłonę mocowania lusterka bocznego.



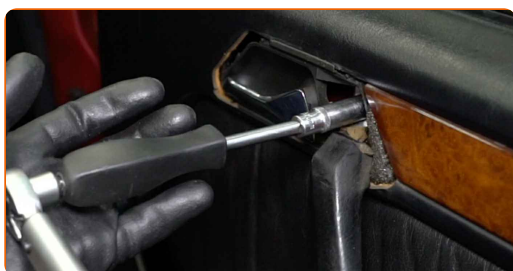
34 Ponownie zamontuj osłonę zamka drzwi.



35 Wkręć element mocujący osłonę zamka drzwi. Skorzystaj z wkrętaka płaskiego.



36 Dokręć element mocujący boczek drzwi. Skorzystaj z nasadki o numerze #10. Skorzystaj z klucza dynamometrycznego. Dokręć do go momentu 8 Nm.

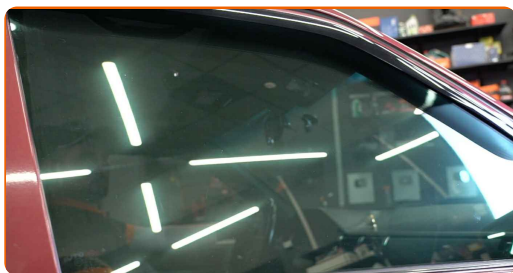


37 Załóż osłonę klamki drzwi.



38

Zamknij drzwi samochodu.



DOBRA ROBOTA! 

ZOBACZ WIĘCEJ PORADNIKÓW

AUTODOC – NIEDROGIE CZĘŚCI ZAMIENNE WYSOKIEJ JAKOŚCI ONLINE

APLIKACJA MOBILNA AUTODOC: SKORZYSTAJ Z DOSKONAŁYCH
OKAZJI Z JEDNOCZESNYM WGDODNYM ROBIENIEM ZAKUPÓW



+ AUTODOC

GET IT ON
Google Play

Download on the
App Store

Download

**OGROMNY WYBÓR CZĘŚCI ZAMIENNYCH DO TWOJEGO
SAMOCHODU**

KUP CZĘŚCI ZAMIENNE DO MERCEDES

MECHANIZM PODNOSZENIA SZYBY: SZEROKI WYBÓR

WYBIERZ CZĘŚCI SAMOCHODOWE DO MERCEDES W124

**MECHANIZM PODNOSZENIA SZYBY DO MERCEDES: KUP
JUŻ TERAZ**

**MECHANIZM PODNOSZENIA SZYBY DO MERCEDES W124:
NAJLEPSZE OKAZJE I OFERTY**

WYŁĄCZENIE ODPOWIEDZIALNOŚCI:

Dokument zawiera jedynie zalecenia ogólne, które mogą okazać się pomocne podczas wykonywania prac naprawczych lub przy wymianie części. AUTODOC nie ponosi odpowiedzialności za szkody z tytułu utraconych korzyści, uszczerbku na zdrowiu bądź z tytułu szkody na mieniu, które powstały podczas naprawy lub wymiany części bądź w skutek nieprawidłowego użytkowania lub błędnej interpretacji udostępnionych informacji.

AUTODOC nie ponosi odpowiedzialności za ewentualne błędy i nieścisłości zawarte w tym przewodniku. Niniejsze informacje mają jedynie charakter informacyjny i nie zastępują wskazówek specjalisty.

AUTODOC nie ponosi odpowiedzialności za korzystanie ze sprzętu, narzędzi lub części samochodowych w sposób nieprawidłowy lub zagrażający zdrowiu. AUTODOC zaleca zachowanie ostrożności i przestrzeganie zasad bezpieczeństwa podczas wykonywania prac naprawczych lub wymiany części. Prosimy mieć na uwadze, że części samochodowe niskiej jakości nie będą w stanie zapewnić stosownego bezpieczeństwa w ruchu drogowym.

© Copyright 2023 Wszelkie treści – w tym teksty, zdjęcia i grafiki – chronione są prawami autorskimi. Wszelkie prawa – w szczególności prawa do kopiowania, rozpowszechniania, edytowania i tłumaczenia – stanowią własność AUTODOC SE.