



Jak wymienić pasek
wielorowkowy w
Mercedes W124 -
poradnik naprawy

FILMIK INSTRUKTAŻOWY (TUTORIAL)



Ważne!

Procedura wymiany może być stosowana dla:

MERCEDES-BENZ sedan (W124) 300 D 3.0 (124.130), MERCEDES-BENZ sedan (W124) 300 D 3.0 4-matic (124.330), MERCEDES-BENZ Klasa E Sedan (W124) E 300 D (124.131), MERCEDES-BENZ sedan (W124) 300 Turbo diesel 3.0 4-matic (124.333), MERCEDES-BENZ sedan (W124) 300 3.0 Turbo diesel (124.133), MERCEDES-BENZ W124 Kombi (S124) 300 D 3.0 (124.190), MERCEDES-BENZ Klasa E T-modell (S124) E 300 TD (124.191), MERCEDES-BENZ W124 Kombi (S124) 300 Turbo diesel 3.0 4-matic (124.393), MERCEDES-BENZ Klasa E T-modell (S124) E 250 TD (124.186), MERCEDES-BENZ Klasa G SUV (W463) 350 Turbo 3.5 GD (463.320, 463.321), MERCEDES-BENZ T1 Van (601, 611) 208 D 2.3, MERCEDES-BENZ T1 platforma / podwozie (602) 308 D 2.3, MERCEDES-BENZ T1 platforma / podwozie (601) 208 D 2.3, MERCEDES-BENZ T1 Van (601, 611) 210 D 2.8, MERCEDES-BENZ T1 platforma / podwozie (601) 210 D 2.9, (+ 73)

Kolejne kroki mogą się różnić w zależności od konstrukcji samochodu.

**WYMIANA: PASKA WIELOROWKOWEGO – MERCEDES
W124. LISTA NARZĘDZI, KTÓRYCH BĘDZIESZ
POTRZEBOWAĆ:**



- Klucz płasko-oczkowy o numerze 16
- Przedłużka z nasadką kwadratową 3/8"
- Pokrowiec na błotnik

KUP NARZĘDZIA

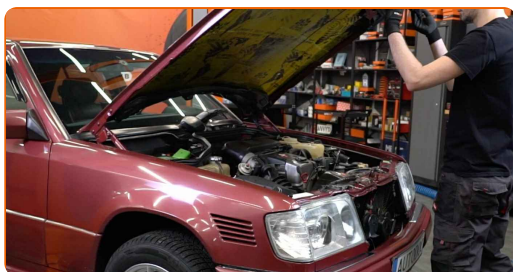
Wymiana: paska wielorowkowego – Mercedes W124. AUTODOC zaleca:

- Wszystkie prace powinny być dokonane na zgaszonym silniku.

WYMIANA: PASKA WIELOROWKOWEGO – MERCEDES W124. PODEJMIJ NASTĘPUJĄCE KROKI:

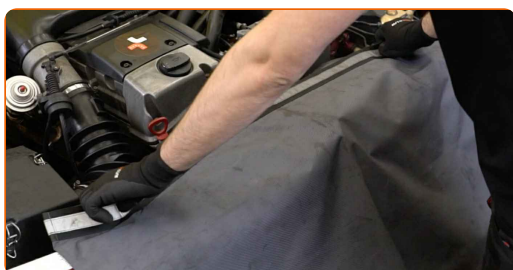
1

Odkryj maskę silnika.



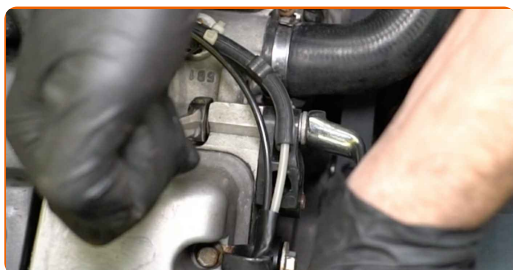
2

Skorzystaj z osłony chroniącej zderzak w celu zapobiegnięcia uszkodzenia powłoki lakierniczej oraz plastikowych elementów samochodu.

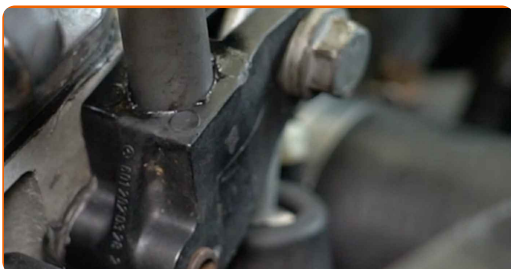


3

Odkręć śrubę mocującą napinacza paska. Skorzystaj z klucza oczkowego o numerze 16 (2 sztuki).



- 4** Za pomocą dźwigni o odpowiedniej średnicy poluzuj napinacz i wyjmij śrubę mocującą. Skorzystaj z przedłużki z nasadką kwadratową 3/8".



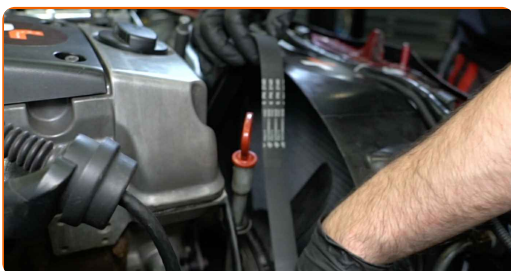
- 5** Wyjmij pasek klinowy.



AUTODOC poleca:

- Sprawdź stan napinacza koła pasowego oraz rolki zwrotnej. W razie potrzeby wymień je.

- 6** Załóż pasek klinowy.



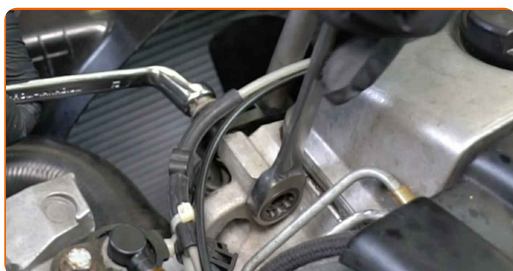
Wymiana: paska wielorowkowego – Mercedes W124. Profesjonaliści zalecają:

- Upewnij się, że pasek klinowy jest dobrze dopasowany do wszystkich kół pasowych.

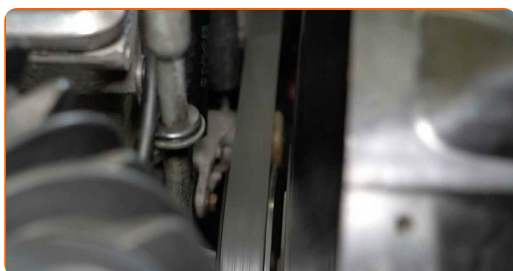
- 7** Ustaw napinacz w pierwotnym położeniu i zamontuj śrubę mocującą. Skorzystaj z przedłużki z nasadką kwadratową 3/8".



- 8** Wkręć śrubę mocującą napinacza paska. Skorzystaj z klucza oczkowego o numerze 16 (2 sztuki).

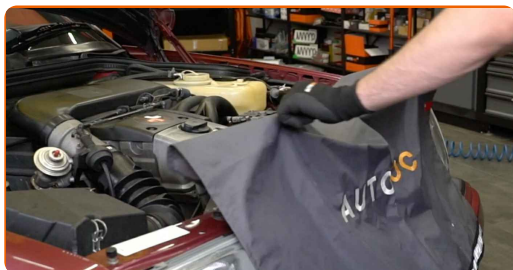


- 9** Włącz silnik na kilka minut. Jest to niezbędne, aby upewnić się, że części odpowiednio pracują.



- 10** Zgaś silnik.

- 11** Zdejmij osłonę chroniącą zderzak.



12

Zamknij maskę.



DOBRA ROBOTA! 

ZOBACZ WIĘCEJ PORADNIKÓW

AUTODOC – NIEDROGIE CZĘŚCI ZAMIENNE WYSOKIEJ JAKOŚCI ONLINE

APLIKACJA MOBILNA AUTODOC: SKORZYSTAJ Z DOSKONAŁYCH
OKAZJI Z JEDNOCZESNYM WGDNYM ROBIENIEM ZAKUPÓW



+ AUTODOC

GET IT ON
Google Play

Download on the
App Store

Download

**OGROMNY WYBÓR CZĘŚCI ZAMIENNYCH DO TWOJEGO
SAMOCHODU**

KUP CZĘŚCI ZAMIENNE DO MERCEDES

PASEK WIELOROWKOWY: SZEROKI WYBÓR

WYBIERZ CZĘŚCI SAMOCHODOWE DO MERCEDES W124

PASEK WIELOROWKOWY DO MERCEDES: KUP JUŻ TERAZ

**PASEK WIELOROWKOWY DO MERCEDES W124:
NAJLEPSZE OKAZJE I OFERTY**

WYŁĄCZENIE ODPOWIEDZIALNOŚCI:

Dokument zawiera jedynie zalecenia ogólne, które mogą okazać się pomocne podczas wykonywania prac naprawczych lub przy wymianie części. AUTODOC nie ponosi odpowiedzialności za szkody z tytułu utraconych korzyści, uszczerbku na zdrowiu bądź z tytułu szkody na mieniu, które powstały podczas naprawy lub wymiany części bądź w skutek nieprawidłowego użytkowania lub błędnej interpretacji udostępnionych informacji.

AUTODOC nie ponosi odpowiedzialności za ewentualne błędy i nieścisłości zawarte w tym przewodniku. Niniejsze informacje mają jedynie charakter informacyjny i nie zastępują wskazówek specjalisty.

AUTODOC nie ponosi odpowiedzialności za korzystanie ze sprzętu, narzędzi lub części samochodowych w sposób nieprawidłowy lub zagrażający zdrowiu. AUTODOC zaleca zachowanie ostrożności i przestrzeganie zasad bezpieczeństwa podczas wykonywania prac naprawczych lub wymiany części. Prosimy mieć na uwadze, że części samochodowe niskiej jakości nie będą w stanie zapewnić stosownego bezpieczeństwa w ruchu drogowym.

© Copyright 2023 Wszelkie treści – w tym teksty, zdjęcia i grafiki – chronione są prawami autorskimi. Wszelkie prawa – w szczególności prawa do kopiowania, rozpowszechniania, edytowania i tłumaczenia – stanowią własność AUTODOC SE.