



Jak wymienić  
mechanizm podnoszenia  
szyby przód w **Mercedes**  
**W210** - poradnik naprawy

## FILMIK INSTRUKTAŻOWY (TUTORIAL)



### **i Ważne!**

Procedura wymiany może być stosowana dla:

MERCEDES-BENZ Klasa E Sedan (W210) E 220 D (210.004), MERCEDES-BENZ Klasa E Sedan (W210) E 250 D (210.010), MERCEDES-BENZ Klasa E Sedan (W210) E 200 (210.035), MERCEDES-BENZ Klasa E Sedan (W210) E 300 D (210.020), MERCEDES-BENZ Klasa E Sedan (W210) E 230 (210.037), MERCEDES-BENZ Klasa E Sedan (W210) E 320 (210.055), MERCEDES-BENZ Klasa E Sedan (W210) E 290 Turbo-D (210.017), MERCEDES-BENZ Klasa E Sedan (W210) E 280 (210.053), MERCEDES-BENZ Klasa E Sedan (W210) E 420 (210.072), MERCEDES-BENZ Klasa E Sedan (W210) E 50 AMG (210.072), MERCEDES-BENZ Klasa E T-modell (S210) E 200 T (210.235), MERCEDES-BENZ Klasa E T-modell (S210) E 230 T (210.237), MERCEDES-BENZ Klasa E T-modell (S210) E 420 T (210.272), MERCEDES-BENZ Klasa E T-modell (S210) E 290 T Turbo-D (210.217), MERCEDES-BENZ Klasa E T-modell (S210) E 250 T D (210.210), (+ 42)

Kolejne kroki mogą się różnić w zależności od konstrukcji samochodu.

**WYMIANA: MECHANIZMU PODNOSZENIA SZYBY –  
MERCEDES W210. POTRZEBNE NARZĘDZIA:**



- Sprej WD-40
- Smar uniwersalny litowy
- Klucz dynamometryczny
- Nasadka o numerze 10
- Bity typu Torx T30
- Klucz grzechotkowy
- Śrubokręt krzyżakowy
- Plastikowe narzędzie demontujące
- Wiertarka
- Wiertło 7 mm
- Nitownica
- Nity 4,8 mm
- Taśma malarska

**KUP NARZĘDZIA**

Wymiana: mechanizmu podnoszenia szyby – Mercedes W210. Profesjoniści zalecają:

- Wszystkie prace powinny być dokonane na zgaszonym silniku.

## WYMIANA: MECHANIZMU PODNOSZENIA SZYBY – MERCEDES W210. ZALECANA KOLEJNOŚĆ KROKÓW:

**1** Otwórz drzwi samochodu.



**2** Włącz zapłon.

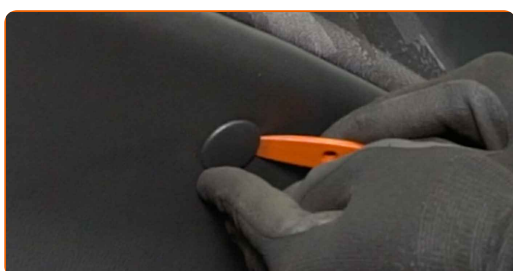
**3** Opuść szybę.

AUTODOC poleca:

- Kontynuuj opuszczanie szyby, aż do momentu, w którym zobaczysz jej elementy mocujące.

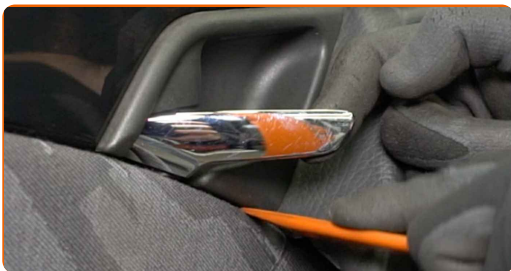
**4** Wyłącz zapłon.

**5** Zdejmij osłonę mocującą boczek drzwi. Skorzystaj z plastikowego ściągacza do tapicerki.



6

Odłącz osłonę klamki drzwi. Skorzystaj z plastikowego ściągacza do tapicerki.



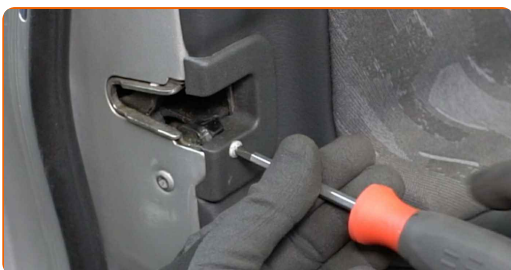
7

Zdejmij pokrywę systemu poduszek powietrznych (SRS). Skorzystaj z plastikowego ściągacza do tapicerki.



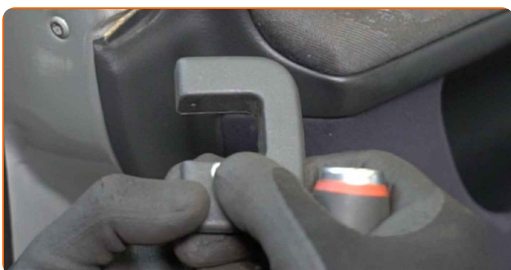
8

Odkręć element mocujący osłonę zamka drzwi. Skorzystaj z wkrętaka krzyżakowego.



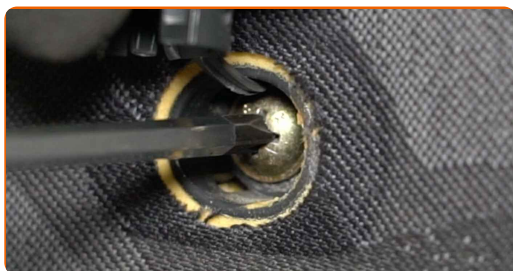
9

Zdejmij osłonę zamka drzwi.



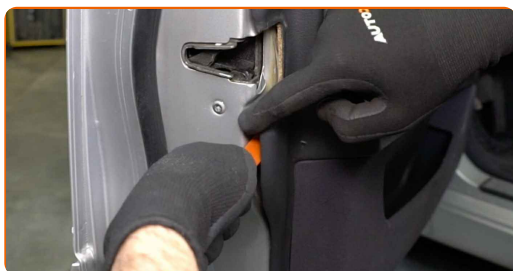
10

Odkręć śruby mocujące panel tapicerki drzwi. Skorzystaj z wkrętaka krzyżakowego.



11

Odłącz panel tapicerki drzwi. Skorzystaj z plastikowego ściągacza do tapicerki.



Wymiana: mechanizmu podnoszenia szyby – Mercedes W210. AUTODOC zaleca:

- Podczas demontowania części nie przykładaj zbyt dużej siły. W przeciwnym razie możesz ją uszkodzić.

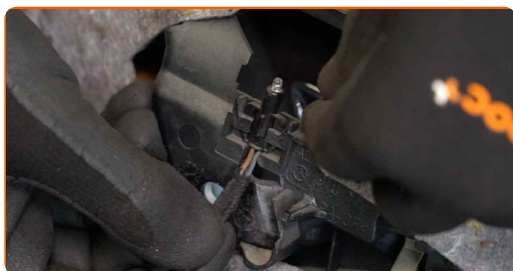
12

Odłącz kabel siłownika zamka drzwi.

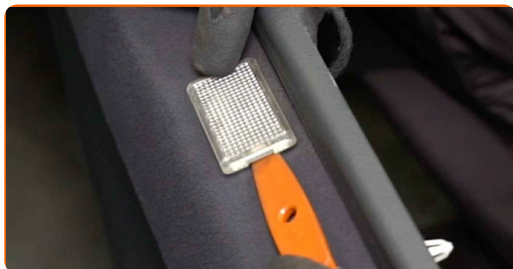


13

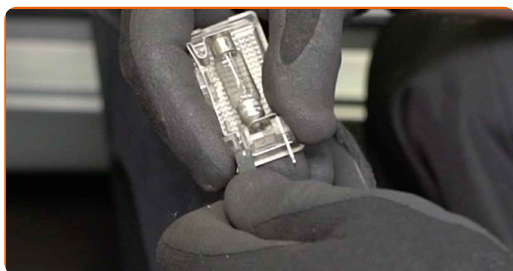
Odłącz moduł podświetlenia klamki drzwi.



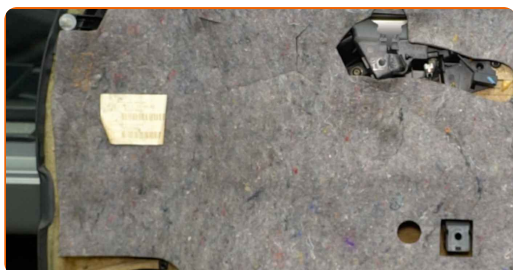
**14** Zdejmij światło. Skorzystaj z plastikowego ściągacza do tapicerki.



**15** Odłącz złącze żarówki.



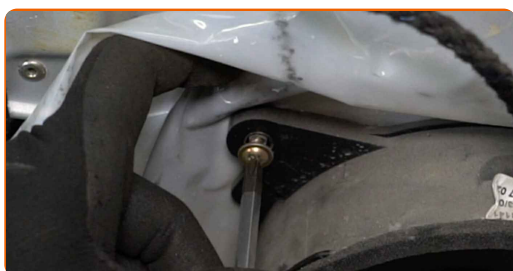
**16** Odłącz izolację akustyczną panelu drzwi.



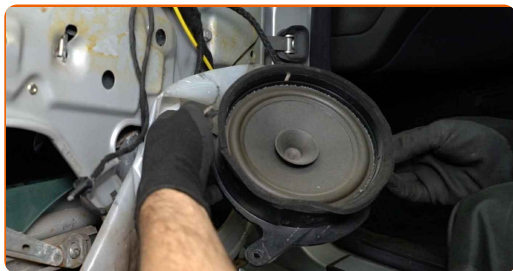
**17** Odłącz wtyczkę głośników.



**18** Odkręć śruby mocujące głośnik. Skorzystaj z wkrętaka krzyżakowego.



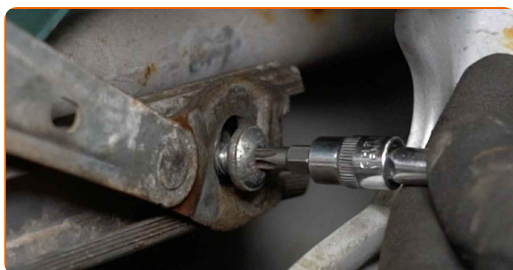
**19** Wyjmij głośnik.



**20** Nasmaruj element mocujący szybę. Skorzystaj ze spreju WD-40.



**21** Odkręć element mocujący szybę. Skorzystaj z wkrętaka krzyżakowego.



**22** Włącz zapłon.

**23** Unieść nieco szybę i zwolnij ją z podnośnika szyb.



**AUTODOC poleca:**

- Podczas wyjmowania szyby trzymaj ją mocno, aby uniknąć obrażeń.



**24** Wyłącz zapłon.

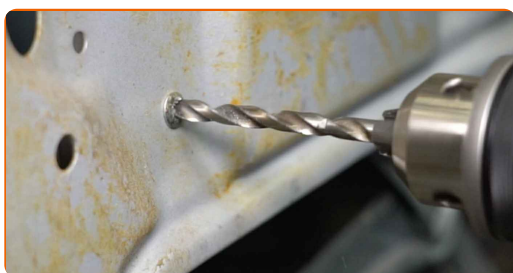
**25** Podnieść szybę do oporu i przymocuj ją taśmą malarską do ramy drzwi.



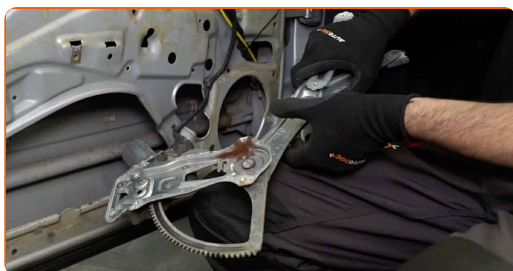
Wymiana: mechanizmu podnoszenia szyby – Mercedes W210. Wskazówka:

- Aby uniknąć obrażeń, przytrzymaj szybę podczas podnoszenia.

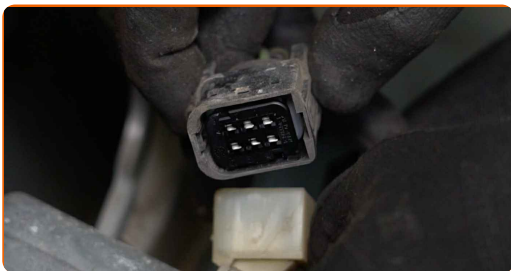
**26** Wywierć nity mechanizmu podnoszenia szyb. Użyj wiertarki. Użyj wiertła o średnicy 7 mm.



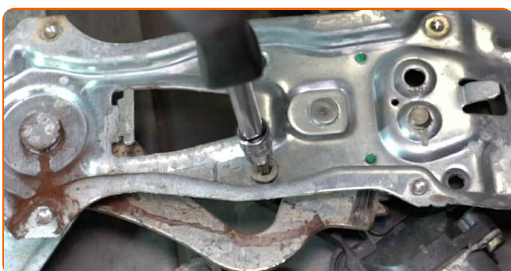
**27** Zdejmij mechanizm podnoszenia szyb.



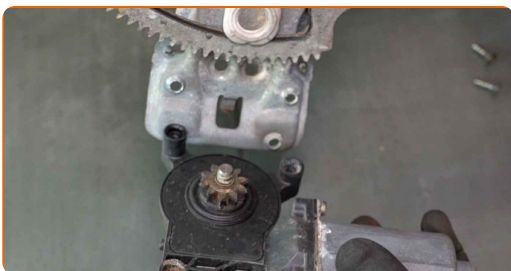
**28** Odłącz złącze od silniczka szyb elektrycznych.



**29** Odkręć elementy mocujące silniczek szyb elektrycznych. Skorzystaj z klucza typu Torx T30. Skorzystaj z klucza grzechotkowego.



**30** Wyjmij silniczek szyb elektrycznych.



**31** Zamontuj i wkręć elementy mocujące silniczek do nowego mechanizmu podnoszenia szyb. Skorzystaj z klucza typu Torx T30. Skorzystaj z klucza grzechotkowego.



**32** Podłącz złącze do silniczka szyb elektrycznych.



**33** Zamontuj nowy mechanizm podnoszenia szyb.

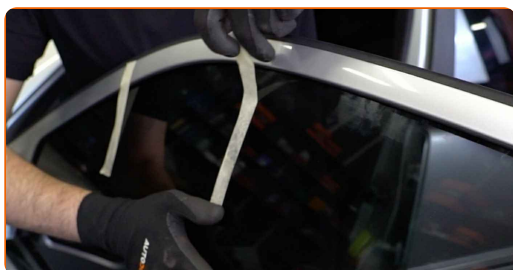


**34** Nasmaruj mechanizm podnoszenia szyb. Użyj uniwersalnego smaru litowego.

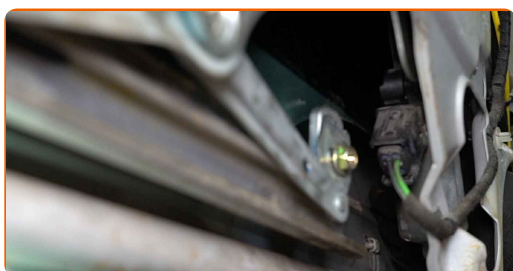
**35** Zamontuj nity mechanizmu podnoszenia szyb. Użyj nitownicy. Użyj nitów o średnicy 4,8 mm.



**36** Odklej taśmę malarską.



**37** Opuść szybę i umieść ją w miejscu jej montażu w mechanizmie podnoszenia szyb.

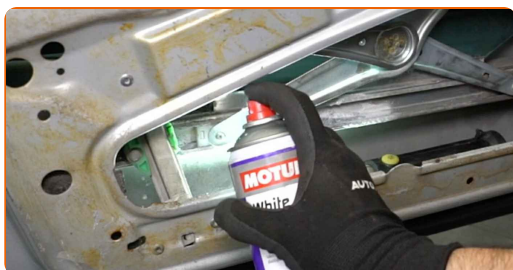


Wymiana: mechanizmu podnoszenia szyby – Mercedes W210. Eksperti z AUTODOC zalecają:

- Aby uniknąć obrażeń, przytrzymaj szybę podczas jej opuszczania.

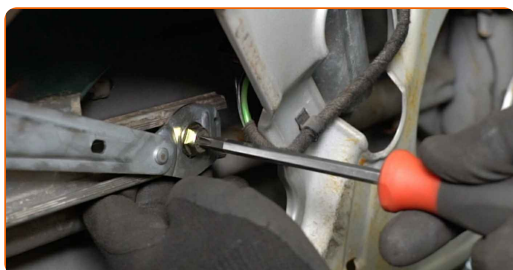
38

Nasmaruj mechanizm podnoszenia szyb. Użyj uniwersalnego smaru litowego.



39

Wkręć element mocujący szybę. Skorzystaj z wkrętaka krzyżakowego.



AUTODOC poleca:

- Aby uniknąć obrażeń, podczas wkręcania śrub przytrzymaj szybę.

40

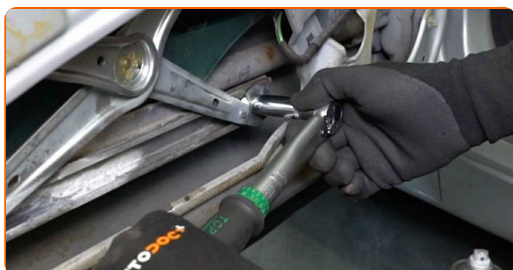
Włącz zapłon.

**41** Sprawdź, czy podnośnik szyb działa prawidłowo.



**42** Wyłącz zapłon.

**43** Dokręć element mocujący szybę. Skorzystaj z nasadki o numerze #10. Skorzystaj z klucza dynamometrycznego. Dokręć do momentu 8 Nm.



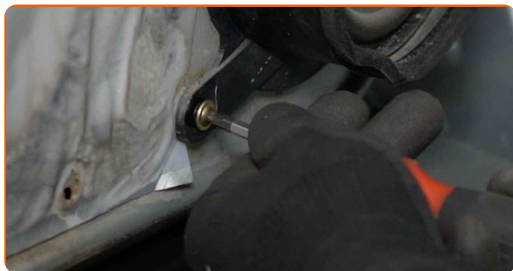
**44** Podłącz izolację akustyczną panelu drzwi.



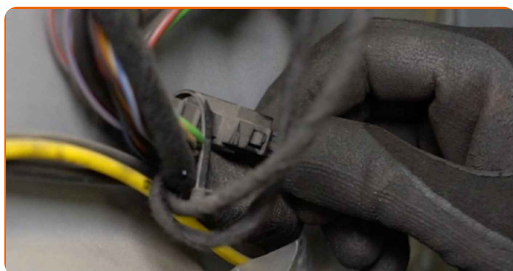
**45** Zainstaluj głośnik.



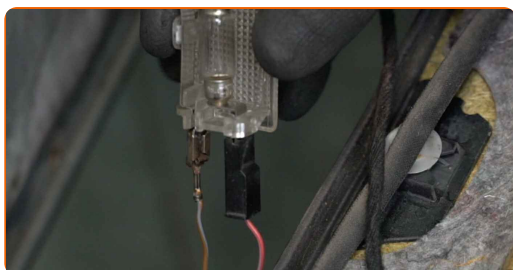
**46** Dokręć elementy mocujące głośnik. Skorzystaj z wkrętaka krzyżakowego.



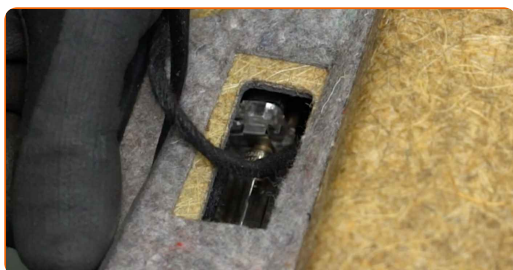
**47** Podłącz złącze głośnika.



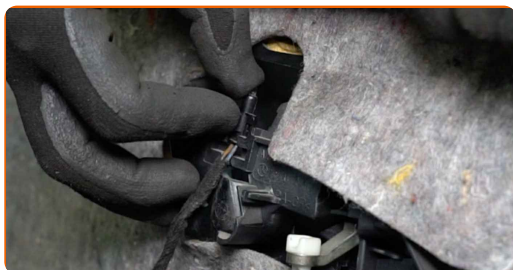
**48** Podłącz złącze żarówki.



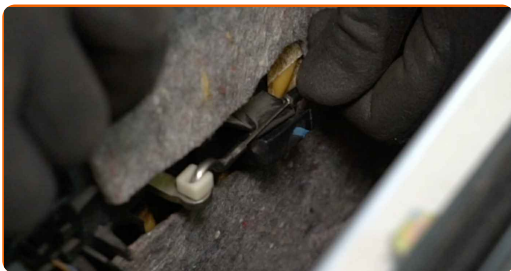
**49** Ponownie zamontuj światło.



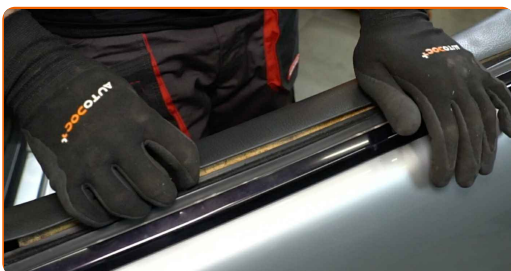
**50** Ponownie zamontuj moduł podświetlenia klamki drzwi.



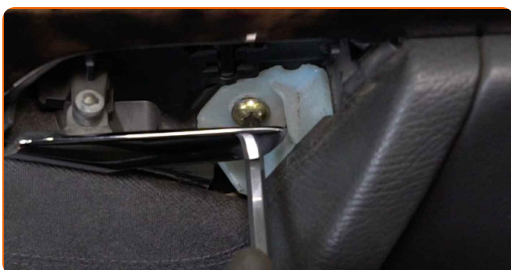
**51** Podłącz kabel siłownika zamka drzwi.



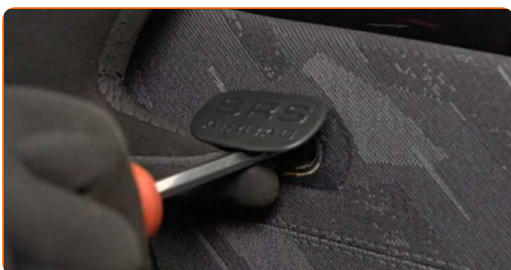
**52** Podłącz z powrotem panel tapicerki drzwi.



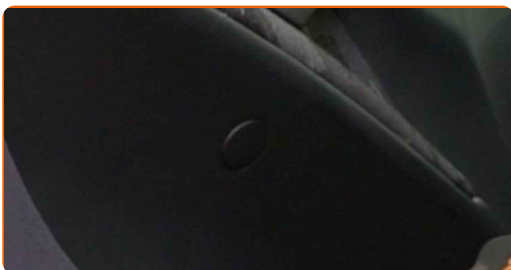
**53** Wkręć śruby mocujące panel tapicerki drzwi. Skorzystaj z wkrętaka krzyżakowego.



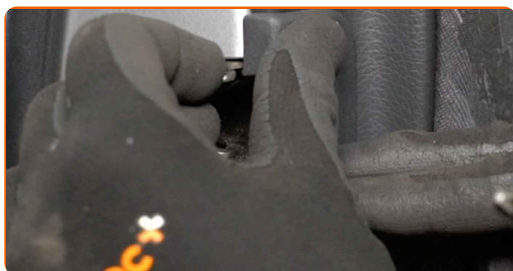
**54** Ponownie zamontuj pokrywę systemu poduszek powietrznych (SRS).



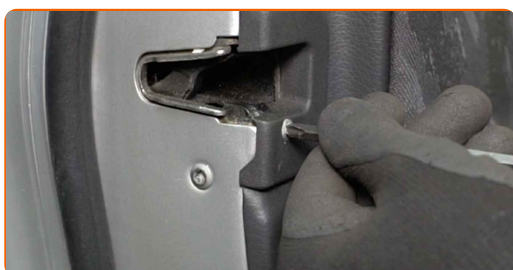
**55** Ponownie zamontuj osłonę mocującą boczek drzwi.



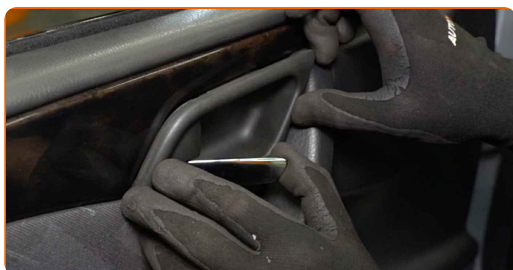
**56** Ponownie zamontuj osłonę zamka drzwi.



**57** Wkręć element mocujący osłonę zamka drzwi. Skorzystaj z wkrętaka krzyżakowego.



**58** Załóż osłonę klamki drzwi.



**59** Zamknij drzwi samochodu.



**DOBRA ROBOTA!** 

**ZOBACZ WIĘCEJ PORADNIKÓW**



## AUTODOC – NIEDROGIE CZĘŚCI ZAMIENNE WYSOKIEJ JAKOŚCI ONLINE

APLIKACJA MOBILNA AUTODOC: SKORZYSTAJ Z DOSKONAŁYCH  
OKAZJI Z JEDNOCZESNYM WGDODNYM ROBIENIEM ZAKUPÓW



**+ AUTODOC**

GET IT ON  
**Google Play**

Download on the  
**App Store**

**Download**

**OGROMNY WYBÓR CZĘŚCI ZAMIENNYCH DO TWOJEGO  
SAMOCHODU**

**KUP CZĘŚCI ZAMIENNE DO MERCEDES**

**MECHANIZM PODNOSZENIA SZYBY: SZEROKI WYBÓR**

**WYBIERZ CZĘŚCI SAMOCHODOWE DO MERCEDES W210**

**MECHANIZM PODNOSZENIA SZYBY DO MERCEDES: KUP  
JUŻ TERAZ**

**MECHANIZM PODNOSZENIA SZYBY DO MERCEDES W210:  
NAJLEPSZE OKAZJE I OFERTY**

## **ⓘ WYŁĄCZENIE ODPOWIEDZIALNOŚCI:**

Dokument zawiera jedynie zalecenia ogólne, które mogą okazać się pomocne podczas wykonywania prac naprawczych lub przy wymianie części. AUTODOC nie ponosi odpowiedzialności za szkody z tytułu utraconych korzyści, uszczerbku na zdrowiu bądź z tytułu szkody na mieniu, które powstały podczas naprawy lub wymiany części bądź w skutek nieprawidłowego użytkowania lub błędnej interpretacji udostępnionych informacji.

AUTODOC nie ponosi odpowiedzialności za ewentualne błędy i nieścisłości zawarte w tym przewodniku. Niniejsze informacje mają jedynie charakter informacyjny i nie zastępują wskazówek specjalisty.

AUTODOC nie ponosi odpowiedzialności za korzystanie ze sprzętu, narzędzi lub części samochodowych w sposób nieprawidłowy lub zagrażający zdrowiu. AUTODOC zaleca zachowanie ostrożności i przestrzeganie zasad bezpieczeństwa podczas wykonywania prac naprawczych lub wymiany części. Prosimy mieć na uwadze, że części samochodowe niskiej jakości nie będą w stanie zapewnić stosownego bezpieczeństwa w ruchu drogowym.

© Copyright 2022 Wszelkie treści – w tym teksty, zdjęcia i grafiki – chronione są prawami autorskimi. Wszelkie prawa – w szczególności prawa do kopiowania, rozpowszechniania, edytowania i tłumaczenia – stanowią własność AUTODOC GmbH.