

 **AUTODOC CLUB**

Jak wymienić
mechanizm podnoszenia
szyby tył w **Mercedes**
W210 - poradnik naprawy

FILMIK INSTRUKTAŻOWY (TUTORIAL)



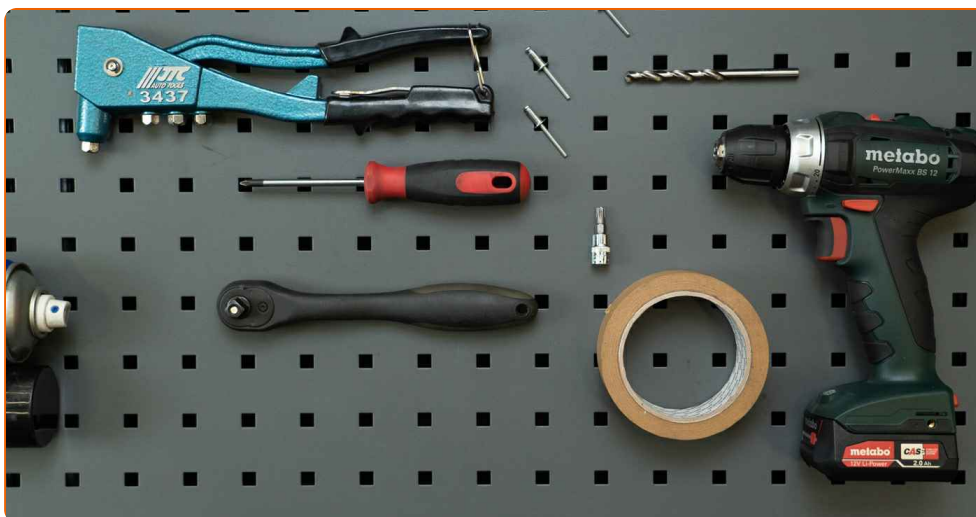
Ważne!

Procedura wymiany może być stosowana dla:

MERCEDES-BENZ Klasa E Sedan (W210) E 220 D (210.004), MERCEDES-BENZ Klasa E Sedan (W210) E 250 D (210.010), MERCEDES-BENZ Klasa E Sedan (W210) E 200 (210.035), MERCEDES-BENZ Klasa E Sedan (W210) E 300 D (210.020), MERCEDES-BENZ Klasa E Sedan (W210) E 230 (210.037), MERCEDES-BENZ Klasa E Sedan (W210) E 320 (210.055), MERCEDES-BENZ Klasa E Sedan (W210) E 290 Turbo-D (210.017), MERCEDES-BENZ Klasa E Sedan (W210) E 280 (210.053), MERCEDES-BENZ Klasa E Sedan (W210) E 420 (210.072), MERCEDES-BENZ Klasa E Sedan (W210) E 50 AMG (210.072), MERCEDES-BENZ Klasa E T-modell (S210) E 200 T (210.235), MERCEDES-BENZ Klasa E T-modell (S210) E 230 T (210.237), MERCEDES-BENZ Klasa E T-modell (S210) E 420 T (210.272), MERCEDES-BENZ Klasa E T-modell (S210) E 290 T Turbo-D (210.217), MERCEDES-BENZ Klasa E T-modell (S210) E 250 T D (210.210), (+ 37)

Kolejne kroki mogą się różnić w zależności od konstrukcji samochodu.

**WYMIANA: MECHANIZMU PODNOSZENIA SZYBY –
MERCEDES W210. LISTA NARZĘDZI, KTÓRYCH
BĘDZIESZ POTRZEBOWAĆ:**



- Bity typu Torx T30
- Klucz grzechotkowy
- Śrubokręt krzyżakowy
- Plastikowe narzędzie demontujące
- Wiertarka
- Wiertło 7 mm
- Nitownica
- Nity 4,8 mm
- Taśma malarska

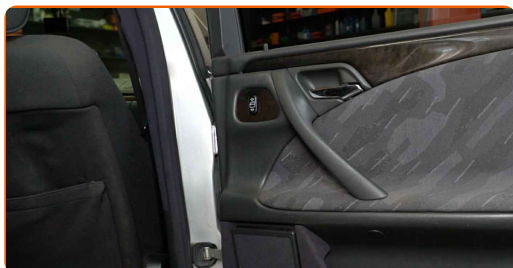
KUP NARZĘDZIA

Wymiana: mechanizmu podnoszenia szyby – Mercedes W210. Eksperti z AUTODOC zalecają:

- Wszystkie prace powinny być dokonane na zgaszonym silniku.

WYMIANA: MECHANIZMU PODNOSZENIA SZYBY – MERCEDES W210. UŻYJ NASTĘPUJĄCEJ PROCEDURY:

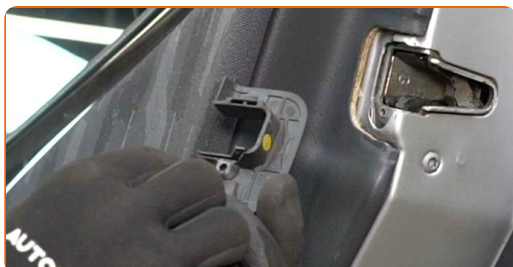
1 Otwórz tylne drzwi.



2 Odkręć element mocujący osłonę zamka drzwi. Skorzystaj z wkrętaka krzyżakowego.

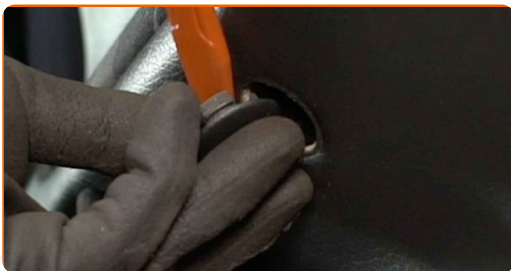


3 Zdejmij osłonę zamka drzwi.



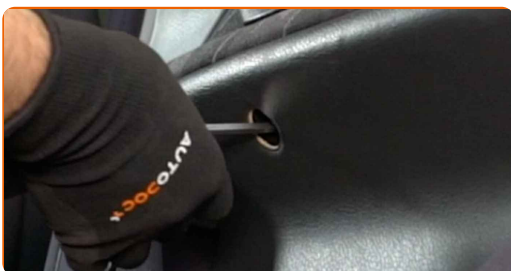
4

Zdejmij osłonę mocującą boczek drzwi. Skorzystaj z plastikowego ściągacza do tapicerki.



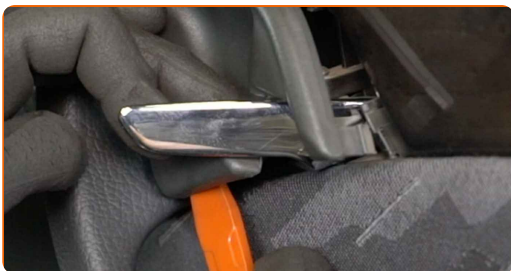
5

Odkręć element mocujący boczek drzwi. Skorzystaj z wkrętaka krzyżakowego.



6

Odłącz osłonę klamki drzwi. Skorzystaj z plastikowego ściągacza do tapicerki.



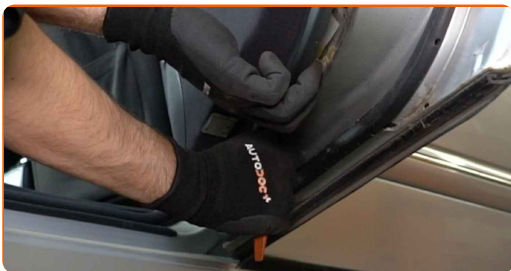
7

Odkręć element mocujący boczek drzwi. Skorzystaj z wkrętaka krzyżakowego.



8

Odłącz panel tapicerki drzwi. Skorzystaj z plastikowego ściągacza do tapicerki.

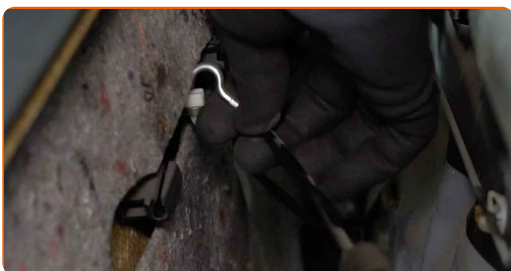


AUTODOC poleca:

- Wymiana: mechanizmu podnoszenia szyby – Mercedes W210. Nie używaj nadmiernej siły podczas demontażu części, ponieważ można ją w ten sposób uszkodzić.

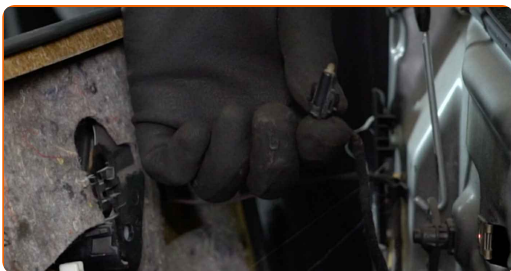
9

Odłącz kabel siłownika zamka drzwi.



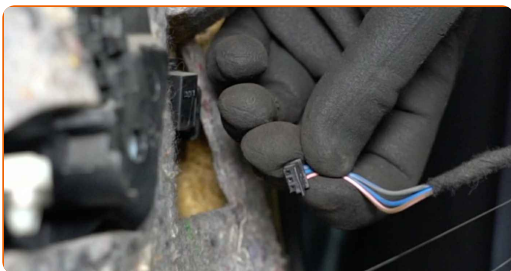
10

Odłącz moduł podświetlenia klamki drzwi.

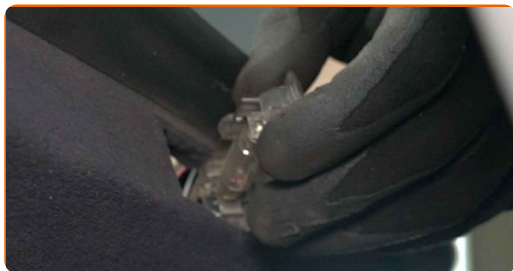


11

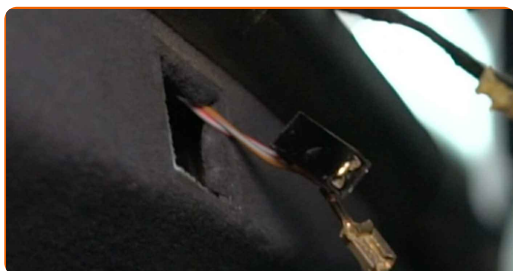
Odłącz złącze modułu przełącznika szyby elektrycznej.



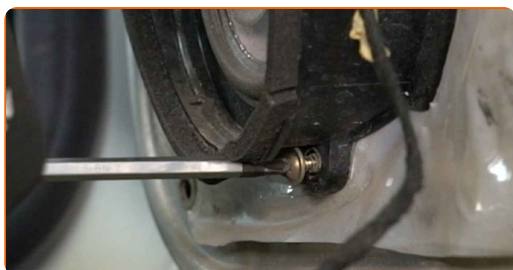
12 Zdejmij światło. Skorzystaj z plastikowego ściągacza do tapicerki.



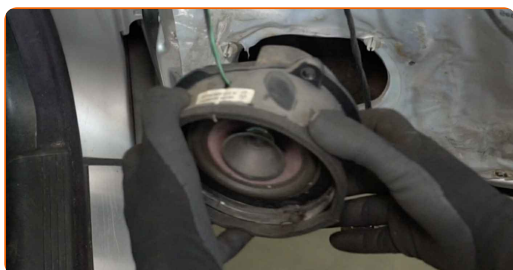
13 Odłącz złącze żarówki.



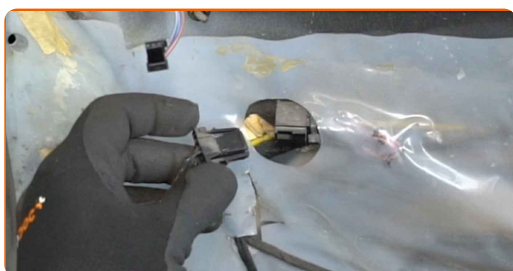
14 Odkręć śruby mocujące głośnik. Skorzystaj z wkrętaka krzyżakowego.



15 Wymij głośnik.



16 Odłącz wtyczkę głośników.

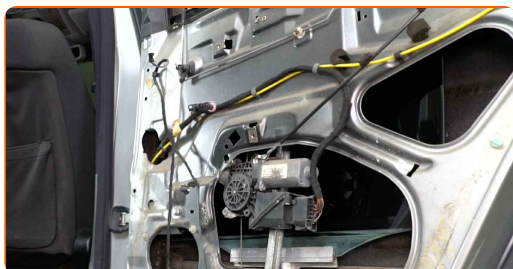


17 Odłącz izolację akustyczną panelu drzwi.



18 Włącz zapłon.

19 Opuść szybę.



Wymiana: mechanizmu podnoszenia szyby – Mercedes W210. Wskazówka:

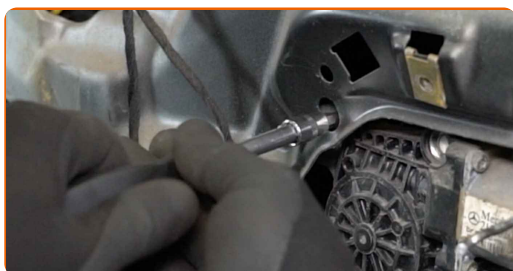
- Kontynuuj opuszczanie szyby, aż do momentu, w którym zobaczysz jej elementy mocujące.

20 Wyłącz zapłon.

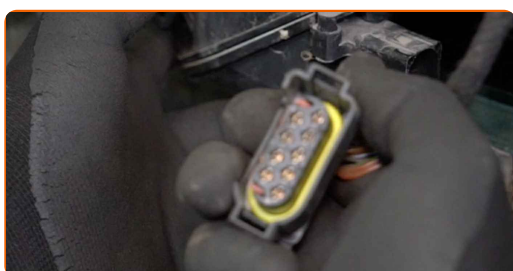
21 Odłącz klips mocujący szybę. Skorzystaj z plastikowego ściągacza do tapicerki.



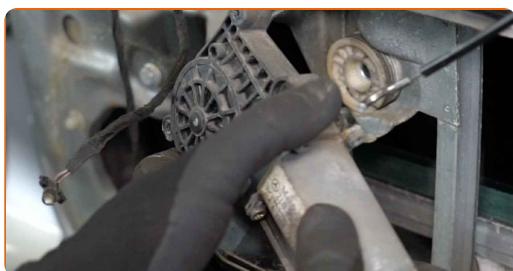
- 22** Odkręć elementy mocujące silniczek szyb elektrycznych. Skorzystaj z klucza typu Torx T30. Skorzystaj z klucza grzechotkowego.



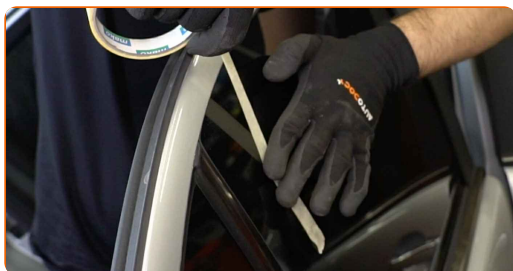
- 23** Odłącz złącze od silniczka szyb elektrycznych.



- 24** Wyjmij silniczek szyb elektrycznych.



- 25** Podnieść szybę do oporu i przymocuj ją taśmą malarską do ramy drzwi.

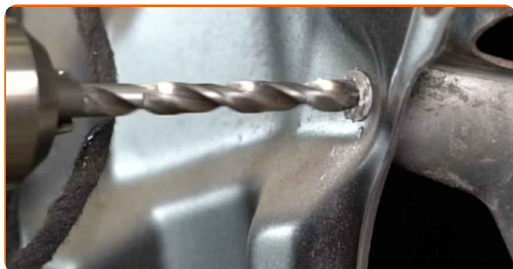


AUTODOC poleca:

- Aby uniknąć obrażeń, przytrzymaj szybę podczas podnoszenia.

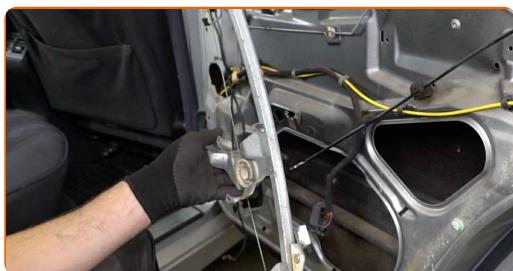
26

Wywierć nity mechanizmu podnoszenia szyb. Użyj wiertarki. Użyj wiertła o średnicy 7 mm.



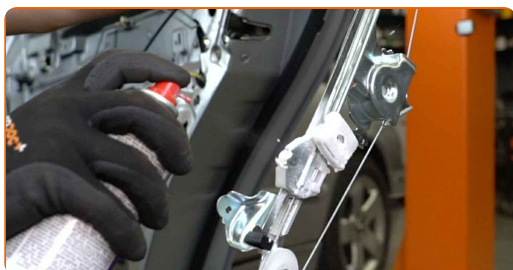
27

Zdejmij mechanizm podnoszenia szyb.



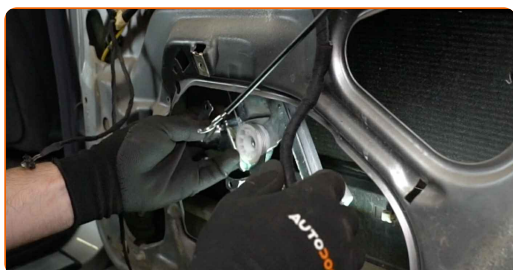
28

Nasmaruj mechanizm podnoszenia szyb. Użyj uniwersalnego smaru litowego.



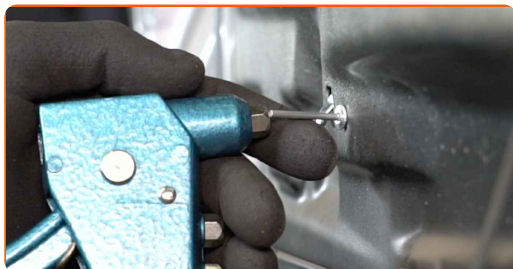
29

Zamontuj nowy mechanizm podnoszenia szyb.



30

Zamontuj nity mechanizmu podnoszenia szyb. Użyj nitownicy. Użyj nitów o średnicy 4,8 mm.



31

Zamontuj i wkręć elementy mocujące silniczek do nowego mechanizmu podnoszenia szyb. Skorzystaj z klucza typu Torx T30. Skorzystaj z klucza grzechotkowego.



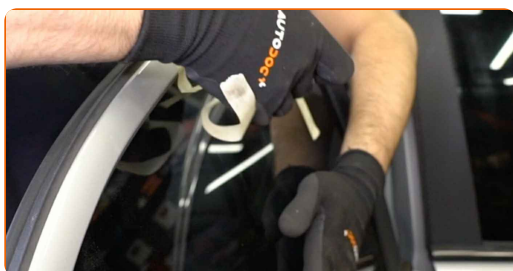
32

Podłącz złącze do silniczka szyb elektrycznych.



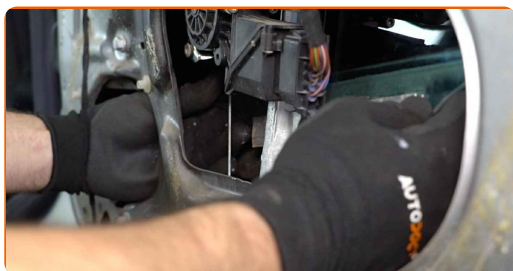
33

Odklej taśmę malarską.



34

Opuść szybę i umieść ją w miejscu jej montażu w mechanizmie podnoszenia szyb.



Wymiana: mechanizmu podnoszenia szyby – Mercedes W210. Eksperti z AUTODOC zalecają:

- Aby uniknąć obrażeń, przytrzymaj szybę podczas jej opuszczania.

35

Ponownie zamontuj klips mocujący szybę.

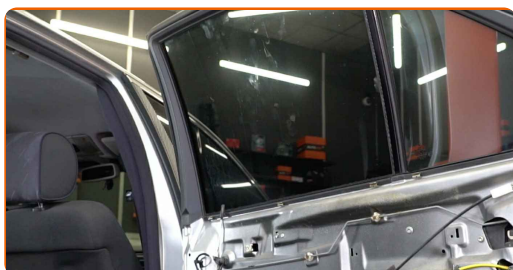


36

Włącz zapłon.

37

Sprawdź, czy podnośnik szyb działa prawidłowo.



38

Wyłącz zapłon.

39 Podłącz izolację akustyczną panelu drzwi.



40 Zainstaluj głośnik.



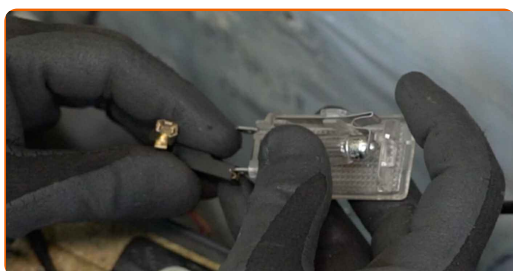
41 Dokręć elementy mocujące głośnik. Skorzystaj z wkrętaka krzyżakowego.



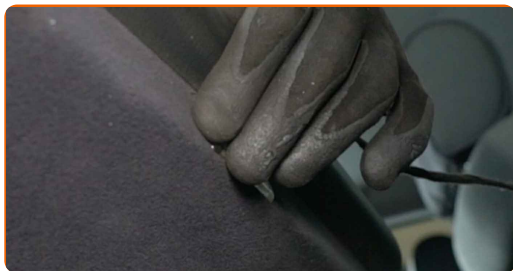
42 Podłącz złącze głośnika.



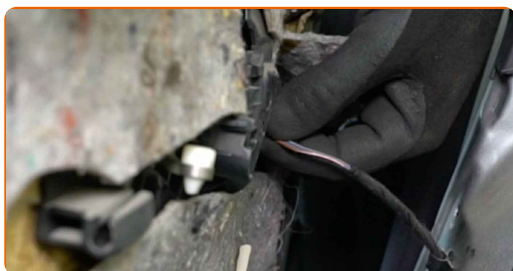
43 Podłącz złącze żarówki.



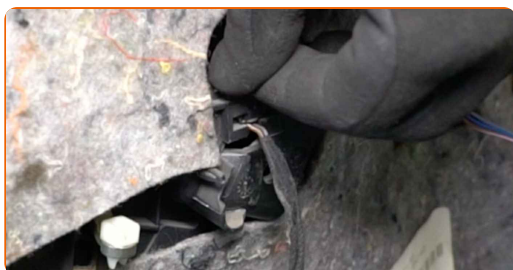
44 Ponownie zamontuj światło.



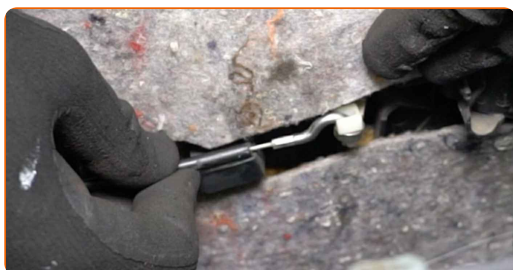
45 Podłącz złącze modułu przetącnika szyby elektrycznej.



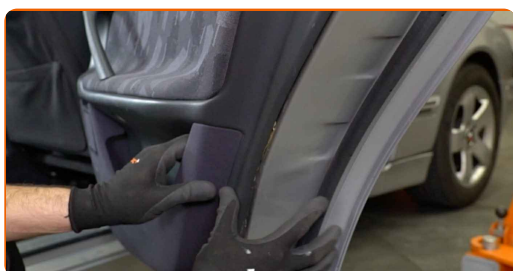
46 Ponownie zamontuj moduł podświetlenia klamki drzwi.



47 Podłącz kabel siłownika zamka drzwi.

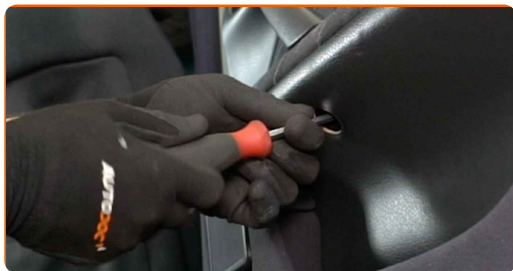


48 Podłącz z powrotem panel tapicerki drzwi.



49

Wkręć śruby mocujące panel tapicerki drzwi. Skorzystaj z wkrętaka krzyżakowego.



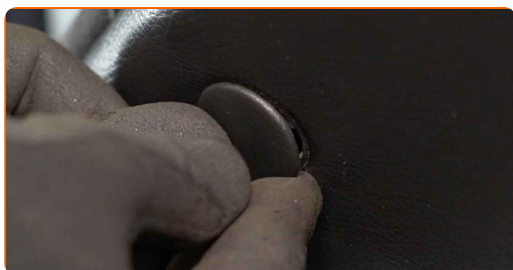
50

Założ osłonę klamki drzwi.



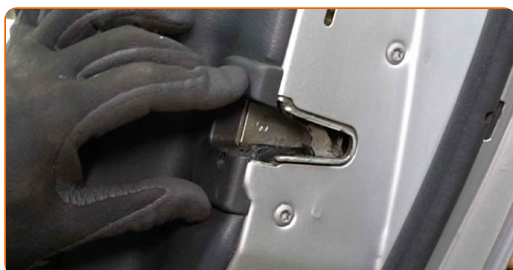
51

Ponownie zamontuj osłonę mocującą boczek drzwi.



52

Ponownie zamontuj osłonę zamka drzwi.



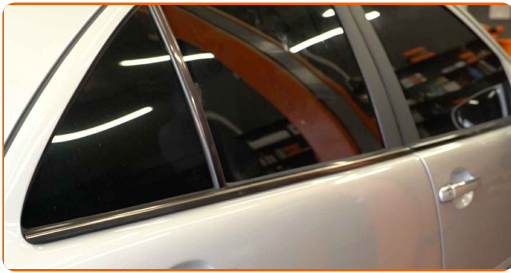
53

Wkręć element mocujący osłonę zamka drzwi. Skorzystaj z wkrętaka krzyżakowego.



54

Zamknij tylne drzwi.



DOBRA ROBOTA! 

ZOBACZ WIĘCEJ PORADNIKÓW

AUTODOC – NIEDROGIE CZĘŚCI ZAMIENNE WYSOKIEJ JAKOŚCI ONLINE

APLIKACJA MOBILNA AUTODOC: SKORZYSTAJ Z DOSKONAŁYCH
OKAZJI Z JEDNOCZESNYM WGDODNYM ROBIENIEM ZAKUPÓW



+ AUTODOC

GET IT ON
Google Play

Download on the
App Store

Download

**OGROMNY WYBÓR CZĘŚCI ZAMIENNYCH DO TWOJEGO
SAMOCHODU**

KUP CZĘŚCI ZAMIENNE DO MERCEDES

MECHANIZM PODNOSZENIA SZYBY: SZEROKI WYBÓR

WYBIERZ CZĘŚCI SAMOCHODOWE DO MERCEDES W210

**MECHANIZM PODNOSZENIA SZYBY DO MERCEDES: KUP
JUŻ TERAZ**

**MECHANIZM PODNOSZENIA SZYBY DO MERCEDES W210:
NAJLEPSZE OKAZJE I OFERTY**

ⓘ WYŁĄCZENIE ODPOWIEDZIALNOŚCI:

Dokument zawiera jedynie zalecenia ogólne, które mogą okazać się pomocne podczas wykonywania prac naprawczych lub przy wymianie części. AUTODOC nie ponosi odpowiedzialności za szkody z tytułu utraconych korzyści, uszczerbku na zdrowiu bądź z tytułu szkody na mieniu, które powstały podczas naprawy lub wymiany części bądź w skutek nieprawidłowego użytkowania lub błędnej interpretacji udostępnionych informacji.

AUTODOC nie ponosi odpowiedzialności za ewentualne błędy i nieścisłości zawarte w tym przewodniku. Niniejsze informacje mają jedynie charakter informacyjny i nie zastępują wskazówek specjalisty.

AUTODOC nie ponosi odpowiedzialności za korzystanie ze sprzętu, narzędzi lub części samochodowych w sposób nieprawidłowy lub zagrażający zdrowiu. AUTODOC zaleca zachowanie ostrożności i przestrzeganie zasad bezpieczeństwa podczas wykonywania prac naprawczych lub wymiany części. Prosimy mieć na uwadze, że części samochodowe niskiej jakości nie będą w stanie zapewnić stosownego bezpieczeństwa w ruchu drogowym.

© Copyright 2022 Wszelkie treści – w tym teksty, zdjęcia i grafiki – chronione są prawami autorskimi. Wszelkie prawa – w szczególności prawa do kopiowania, rozpowszechniania, edytowania i tłumaczenia – stanowią własność AUTODOC GmbH.