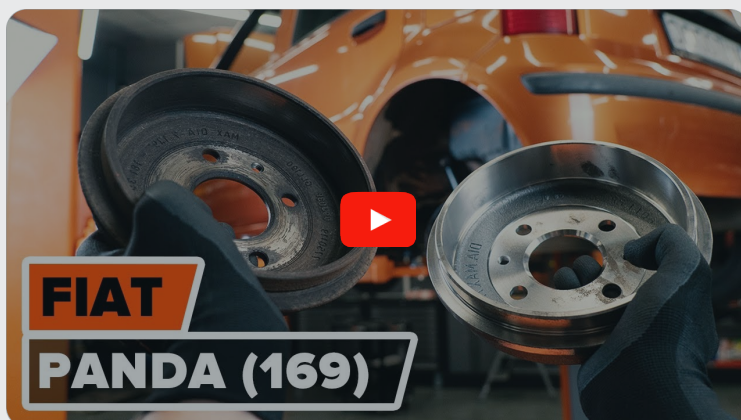




Jak wymienić bębny
hamulcowe w **FIAT 500**
Hatchback (312) -
poradnik naprawy

PODOBNY FILMIK INSTRUKTAŻOWY



Niniejszy film przedstawia procedurę wymiany podobnej części samochodowej w innym pojeździe

Ważne!

Procedura wymiany może być stosowana dla:

FIAT 500 Hatchback (312) 0.9, FIAT 500 Hatchback (312) 1.2 LPG, FIAT 500 Hatchback (312) 1.2, FIAT 500 Hatchback (312) 1.3 D Multijet

Kolejne kroki mogą się różnić w zależności od konstrukcji samochodu.

Niniejszy poradnik został stworzony w oparciu o procedurę wymiany podobnej części samochodowej w: FIAT PANDA (169) 1.2

WYMIANA: BĘBNA HAMULCOWEGO – FIAT 500
HATCHBACK (312). NARZĘDZIA, KTÓRYCH BĘDZIESZ
POTRZEBOWAĆ:



- Szczotka druciana
- Sprej WD-40
- Smar na bazie miedzi
- Klucz dynamometryczny
- Nasadka o numerze 10
- Nasadka o numerze 12
- Klucz płasko-oczkowy o numerze 10
- Klucz nasadowy do kół o numerze 17
- Klucz grzechotkowy
- Śrubokręt Płaski
- Klin pod koło

Kup narzędzia

Wymiana: bębna hamulcowego – FIAT 500 Hatchback (312). AUTODOC zaleca:

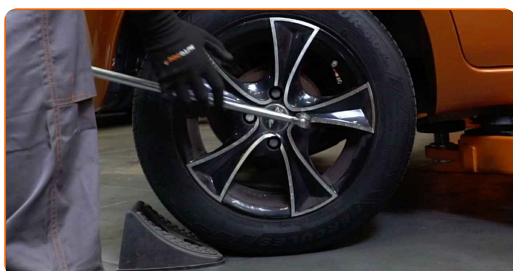
- Wymień bębny hamulcowe w FIAT 500 Hatchback (312) po parze na tylnej osi. Nie zważaj na stan części. Zapewni to lepsze hamowanie.
- Procedura wymiany jest identyczna dla prawego i lewego bębna hamulcowego na tej samej osi.
- Wymieniając bębny hamulcowe, pamiętaj również o wymianie szczęk hamulcowych.
- Wszystkie prace powinny być dokonane na zgaszonym silniku.

WYMIANA: BĘBNA HAMULCOWEGO – FIAT 500 HATCHBACK (312). ZALECANA KOLEJNOŚĆ KROKÓW:

1 Otwórz maskę. Odkręć korek pojemnika na płyn hamulcowy.

2 Zabezpiecz koła klinami.

3 Poluzuj śruby mocujące koło. Skorzystaj z nasadki udarowe do kół #17.



4 Podejmij tylną część samochodu i zafiksuj na podporach.

5

Odkręć śruby koła.

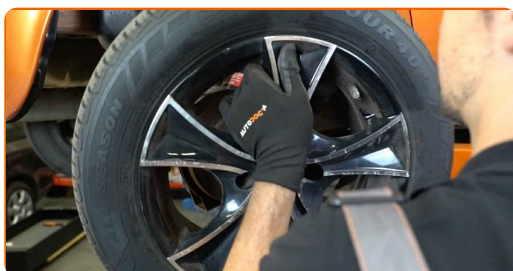


AUTODOC poleca:

- Ostrzeżenie! Aby uniknąć obrażeń, przytrzymaj koło podczas odkręcania śrub mocujących. FIAT 500 Hatchback (312)

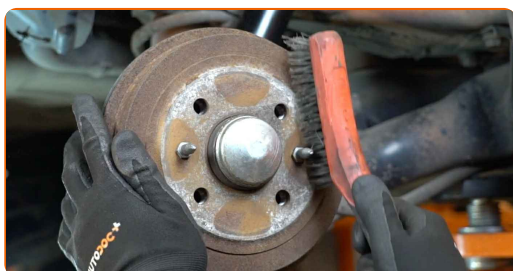
6

Ściągnij koło.



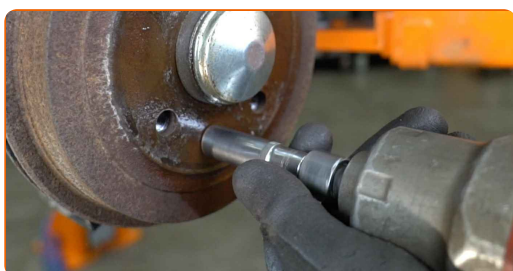
7

Wyczyść śruby mocujące bęben hamulcowy. Użyj drucianej szczotki. Skorzystaj ze spreju WD-40.



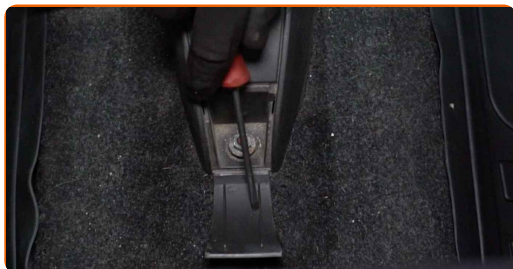
8

Odkręć mocowanie bębna hamulcowego. Skorzystaj z nasadki o numerze #12. Skorzystaj z klucza grzechotkowego.



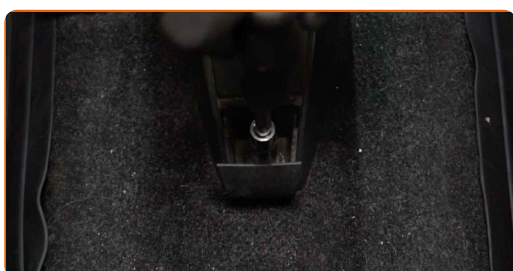
9

Zdejmij pokrywę ochronną dolnej konsoli środkowej. Skorzystaj z wkrętaka płaskiego.



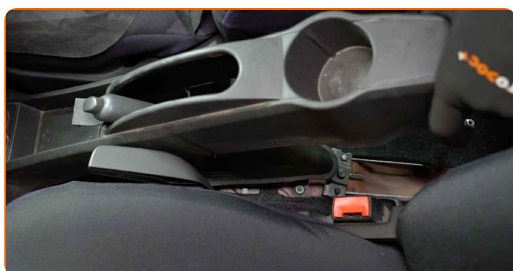
10

Odkręć przednie mocowania dolnej konsoli środkowej. Skorzystaj z nasadki o numerze #10. Skorzystaj z klucza grzechotkowego.



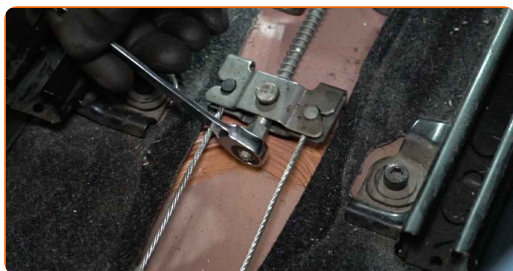
11

Zdejmij dolną konsolę środkową.



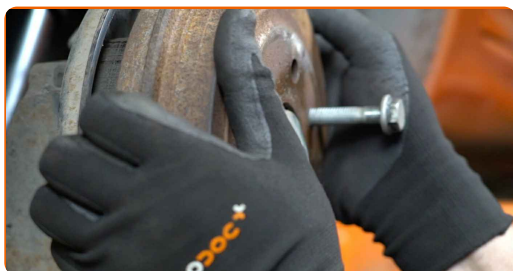
12

Poluzuj linkę hamulca postojowego. Skorzystaj z klucza oczkowego o numerze 10.

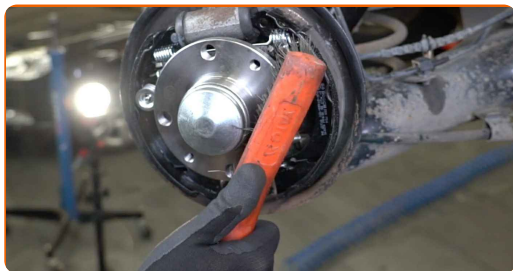


13

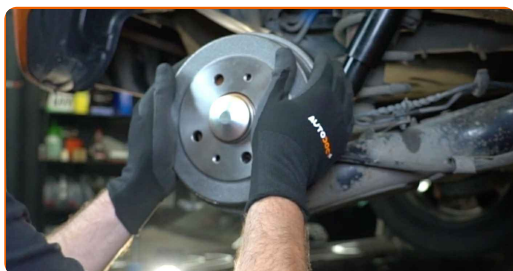
Zdejmij bęben hamulcowy.



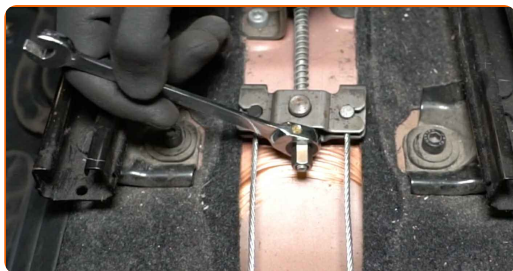
14 Wyczyść piastę. Użyj drucianej szczotki. Zabezpiecz powierzchnię kontaktową. Zastosuj smar miedziany.



15 Zamontuj bęben hamulcowy.



16 Wyreguluj napięcie linki hamulca postojowego. Skorzystaj z klucza oczkowego o numerze 10.



17 Zdejmij bęben hamulcowy.



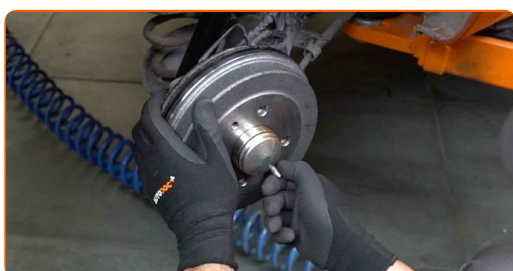
18 Przysuń szczęki hamulca ręcznego do bębna. Skorzystaj z wkrętaka płaskiego.



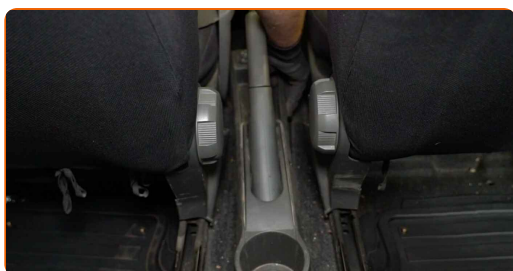
19 Zamontuj bęben hamulcowy.



20 Wkręć element mocujący bęben hamulcowy. Skorzystaj z nasadki o numerze #12. Skorzystaj z klucza grzechotkowego.



21 Zamontuj z powrotem dolną konsolę środkową.



22 Wkręć przednie mocowania dolnej konsoli środkowej. Skorzystaj z nasadki o numerze #10. Skorzystaj z klucza grzechotkowego.



23 Zamontuj z powrotem pokrywę ochronną dolnej konsoli środkowej.

24

Dokręć elementy mocujące bęben hamulcowy. Skorzystaj z nasadki o numerze #12. Skorzystaj z klucza dynamometrycznego. Dokręć do go momentu 10 Nm.



25

Oczyść gniazdo mocujące felgi koła. Użyj drucianej szczotki.

26

Zabezpiecz powierzchnię, gdzie felga styka się z bębniem hamulcowym. Zastosuj smar miedziany.



27

Zainstaluj koło.



AUTODOC poleca:

- Ostrzeżenie! Aby uniknąć obrażeń, przytrzymaj koło podczas wkręcania śrub mocujących. FIAT 500 Hatchback (312)

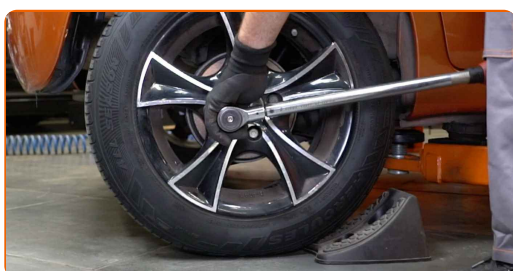
28

Wkręć śruby koła. Skorzystaj z nasadki udarowe do kół #17.



29

Spuść samochód i, działając w porządku krzyżowym, zaciągnij bolce mocujące koła. Skorzystaj z nasadki udarowe do kół #17. Skorzystaj z klucza dynamometrycznego. Dokręć do go momentu 98 Nm.



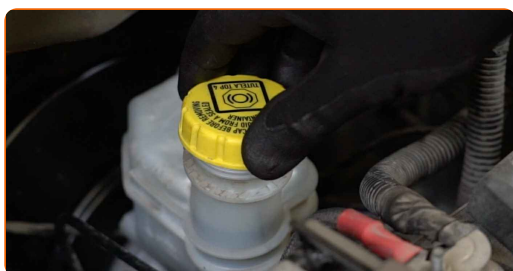
30

Usuń podnośniki oraz kliny.



31

Dokręć korek pojemnika na płyn hamulcowy. Zamknij maskę.



Wymiana: bębna hamulcowego – FIAT 500 Hatchback (312). Wskazówka od AUTODOC:

- Wyreguluj szczelinę pomiędzy szczękami hamulcowymi a bębniem w FIAT 500 Hatchback (312), wciskając 10-15 razy pedał hamulca.

DOBRA ROBOTA! 

ZOBACZ WIĘCEJ PORADNIKÓW

AUTODOC – NIEDROGIE CZĘŚCI ZAMIENNE WYSOKIEJ JAKOŚCI ONLINE

APLIKACJA MOBILNA AUTODOC: SKORZYSTAJ Z DOSKONAŁYCH
OKAZJI Z JEDNOCZESNYM WGDNYM ROBIENIEM ZAKUPÓW



**OGROMNY WYBÓR CZĘŚCI ZAMIENNYCH DO TWOJEGO
SAMOCHODU**

BĘDNY HAMULCOWE: SZEROKI WYBÓR

(i) WYŁĄCZENIE ODPOWIEDZIALNOŚCI:

Dokument zawiera jedynie zalecenia ogólne, które mogą okazać się pomocne podczas wykonywania prac naprawczych lub przy wymianie części. AUTODOC nie ponosi odpowiedzialności za szkody z tytułu utraconych korzyści, uszczerbku na zdrowiu bądź z tytułu szkody na mieniu, które powstały podczas naprawy lub wymiany części bądź w skutek nieprawidłowego użytkowania lub błędnej interpretacji udostępnionych informacji.

AUTODOC nie ponosi odpowiedzialności za ewentualne błędy i nieścisłości zawarte w tym przewodniku. Niniejsze informacje mają jedynie charakter informacyjny i nie zastępują wskazówek specjalisty.

AUTODOC nie ponosi odpowiedzialności za korzystanie ze sprzętu, narzędzi lub części samochodowych w sposób nieprawidłowy lub zagrażający zdrowiu. AUTODOC zaleca zachowanie ostrożności i przestrzeganie zasad bezpieczeństwa podczas wykonywania prac naprawczych lub wymiany części. Prosimy mieć na uwadze, że części samochodowe niskiej jakości nie będą w stanie zapewnić stosownego bezpieczeństwa w ruchu drogowym.

© Copyright 2022 Wszelkie treści – w tym teksty, zdjęcia i grafiki – chronione są prawami autorskimi. Wszelkie prawa – w szczególności prawa do kopiowania, rozpowszechniania, edytowania i tłumaczenia – stanowią własność AUTODOC GmbH.