



Jak wymienić filtr
kabinowy w **FIAT Doblo
Kombi (119_, 223_)** -
poradnik naprawy

PODOBNY FILMIK INSTRUKTAŻOWY



Niniejszy film przedstawia procedurę wymiany podobnej części samochodowej w innym pojeździe

Ważne!

Procedura wymiany może być stosowana dla:

FIAT Doblo Kombi (119_, 223_) 1.2, FIAT Doblo Kombi (119_, 223_) 1.9 D, FIAT Doblo Kombi (119_, 223_) 1.9 JTD, FIAT Doblo Kombi (119_, 223_) 1.6 16V, FIAT Doblo Kombi (119_, 223_) 1.3 D Multijet, FIAT Doblo Kombi (119_, 223_) 1.9 D Multijet, FIAT Doblo Kombi (119_, 223_) 1.4, FIAT Doblo Kombi (119_, 223_) 1.6 Natural Power, FIAT Doblo Kombi (119_, 223_) 1.6, FIAT Doblo Kombi (119_, 223_) 1.3 JTD, FIAT Doblo Kombi (119_, 223_) 1.3 JTD 16V, FIAT Doblo Kombi (119_, 223_) 1.6 Natural Power (223AXD1A)

Kolejne kroki mogą się różnić w zależności od konstrukcji samochodu.

Niniejszy poradnik został stworzony w oparciu o procedurę wymiany podobnej części samochodowej w: FIAT PUNTO (188) 1.2 60

WYMIANA: FILTRA KABINOWEGO – FIAT DOBLO KOMBI
(119_, 223_). NARZĘDZIA, KTÓRYCH MOŻESZ
POTRZEBOWAĆ:



- Nasadka o numerze 6

- Klucz grzechotkowy

[Kup narzędzia](#)

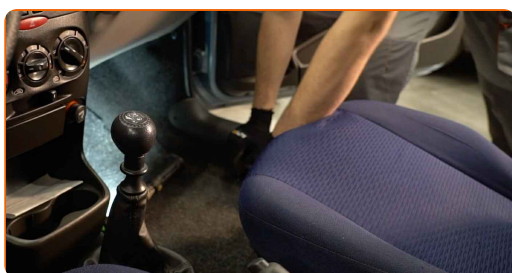
Wymiana: filtra kabinowego – FIAT Doblo Kombi (119_, 223_). Eksperti z AUTODOC zalecają:

- Wymieniaj filtr kabinowy nie mniej niż jeden raz na pół roku, na początku wiosny i jesieni.
- Przestrzegaj okresy, rekomendacje i wymagania stawiane do eksploatacji części zamienne, zapewnione przez producenta.
- Jeżeli potok powietrza trafiającego do wnętrza samochodu się zmniejszył, to należy wymienić filtr kabinowy wcześniej, niż przewiduje plan obsługi technicznej.
- Wszystkie prace powinny być dokonane na zgaszonym silniku.

WYMIANA: FILTRA KABINOWEGO – FIAT DOBLO KOMBI (119_, 223_). ZALECANA KOLEJNOŚĆ KROKÓW:

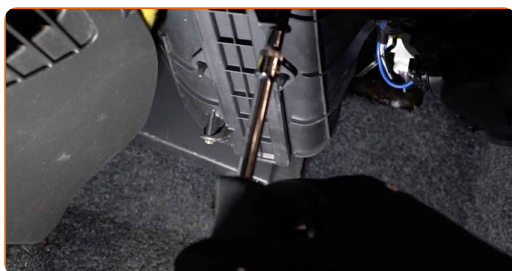
1

Przesuń fotel pasażera całkowicie do tyłu.

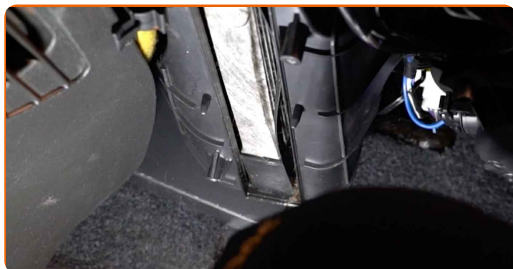


2

Odkręć mocowania osłony obudowy filtra kabinowego. Skorzystaj z nasadki o numerze #6. Skorzystaj z klucza grzechotkowego.



3 Zdejmij ponownie pokrywę mocującą filtr kabinowy.



4 Wyciągnij filtr kabinowy.



Wymiana: filtra kabinowego – FIAT Doblo Kombi (119_, 223_). Wskazówka od ekspertów z AUTODOC:

- Nie próbuj oczyścić i ponownie stosować filtra - to będzie miało wpływ na jakość czyszczenia powietrza we wnętrzu samochodu.

5 Zamontuj filtr kabinowy w jego gnieździe montażowym.

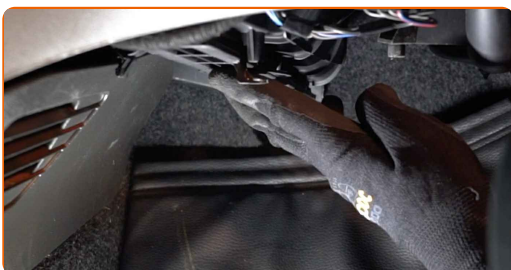


AUTODOC poleca:

- Wymiana: filtra kabinowego – FIAT Doblo Kombi (119_, 223_). Upewnij się, że element filtrujący jest prawidłowo umieszczony. Uważaj, aby się nie przesunął.
- Podążaj na strzałką kierunkową przepływu powietrza na filtrze.
- Uwaga! Używaj wysokiej jakości filtrów – FIAT Doblo Kombi (119_, 223_).

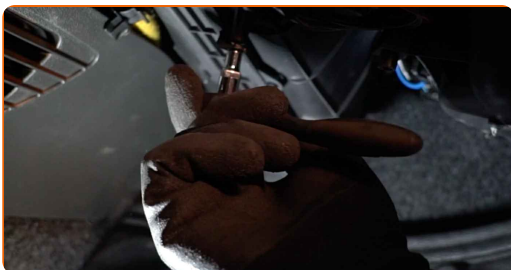
6

Zainstaluj ponownie pokrywę mocującą filtr kabinowy.



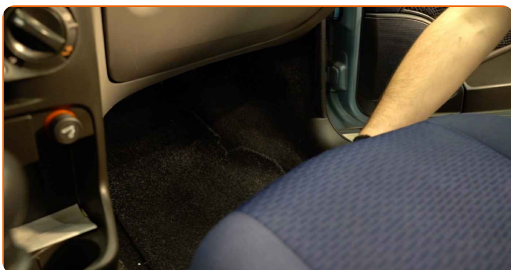
7

Przykręć mocowania osłony obudowy filtra kabinowego. Skorzystaj z nasadki o numerze #6. Skorzystaj z klucza grzechotkowego.



8

Przywróć fotel pasażera do pozycji początkowej.



9

Włącz zapłon.

10

Włącz klimatyzację. Jest to niezbędne, aby upewnić się, że części odpowiednio pracują.

11

Wyłącz zapłon.

DOBRA ROBOTA! **ZOBACZ WIĘCEJ PORADNIKÓW**

AUTODOC – NIEDROGIE CZĘŚCI ZAMIENNE WYSOKIEJ JAKOŚCI ONLINE

APLIKACJA MOBILNA AUTODOC: SKORZYSTAJ Z DOSKONAŁYCH
OKAZJI Z JEDNOCZESNYM WGDODNYM ROBIENIEM ZAKUPÓW



**OGROMNY WYBÓR CZĘŚCI ZAMIENNYCH DO TWOJEGO
SAMOCHODU**

FILTR KABINOWY: SZEROKI WYBÓR

(i) WYŁĄCZENIE ODPOWIEDZIALNOŚCI:

Dokument zawiera jedynie zalecenia ogólne, które mogą okazać się pomocne podczas wykonywania prac naprawczych lub przy wymianie części. AUTODOC nie ponosi odpowiedzialności za szkody z tytułu utraconych korzyści, uszczerbku na zdrowiu bądź z tytułu szkody na mieniu, które powstały podczas naprawy lub wymiany części bądź w skutek nieprawidłowego użytkowania lub błędnej interpretacji udostępnionych informacji.

AUTODOC nie ponosi odpowiedzialności za ewentualne błędy i nieścisłości zawarte w tym przewodniku. Niniejsze informacje mają jedynie charakter informacyjny i nie zastępują wskazówek specjalisty.

AUTODOC nie ponosi odpowiedzialności za korzystanie ze sprzętu, narzędzi lub części samochodowych w sposób nieprawidłowy lub zagrażający zdrowiu. AUTODOC zaleca zachowanie ostrożności i przestrzeganie zasad bezpieczeństwa podczas wykonywania prac naprawczych lub wymiany części. Prosimy mieć na uwadze, że części samochodowe niskiej jakości nie będą w stanie zapewnić stosownego bezpieczeństwa w ruchu drogowym.

© Copyright 2022 Wszelkie treści – w tym teksty, zdjęcia i grafiki – chronione są prawami autorskimi. Wszelkie prawa – w szczególności prawa do kopiowania, rozpowszechniania, edytowania i tłumaczenia – stanowią własność AUTODOC GmbH.