

 **AUTODOC CLUB**

Jak wymienić filtr  
kabinowy w **FIAT DOBLO**  
**nadwozie pełne / kombi**  
**(263)** - poradnik naprawy

## PODOBNY FILMIK INSTRUKTAŻOWY



Niniejszy film przedstawia procedurę wymiany podobnej części samochodowej w innym pojeździe

### Ważne!

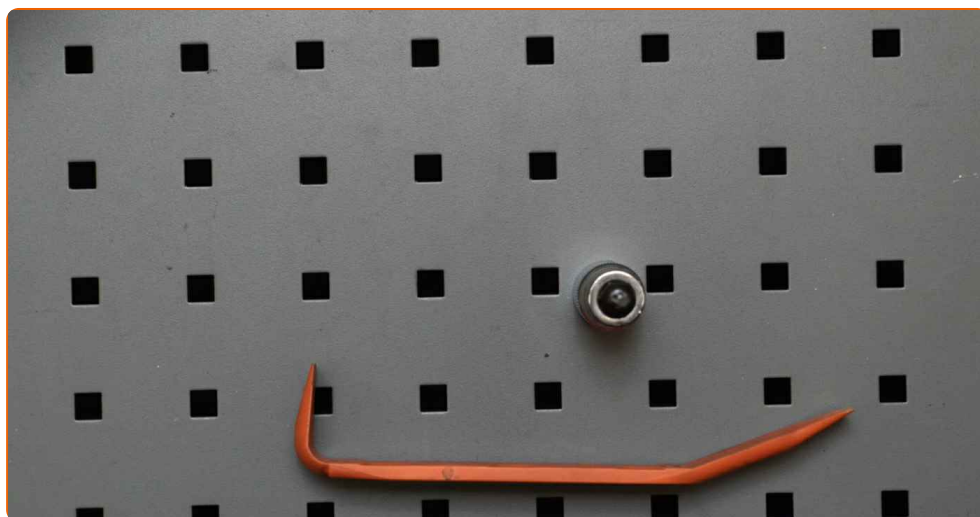
Procedura wymiany może być stosowana dla:

FIAT DOBLO nadwozie pełne / kombi (263) 1.6 D Multijet, FIAT DOBLO nadwozie pełne / kombi (263) 1.4 Natural Power, FIAT DOBLO nadwozie pełne / kombi (263) 1.4, FIAT DOBLO nadwozie pełne / kombi (263) 1.3 D Multijet, FIAT DOBLO nadwozie pełne / kombi (263) 2.0 D Multijet, FIAT DOBLO nadwozie pełne / kombi (263) 1.6 D Multijet (263ZXR1B)

Kolejne kroki mogą się różnić w zależności od konstrukcji samochodu.

Niniejszy poradnik został stworzony w oparciu o procedurę wymiany podobnej części samochodowej w: FIAT GRANDE PUNTO (199) 1.3 D Multijet

WYMIANA: FILTRA KABINOWEGO – FIAT DOBLO  
NADWOZIE PEŁNE / KOMBI (263). POTRZEBNE  
NARZĘDZIA:



- Bity typu Torx T25

- Plastikowe narzędzie demontujące

[Kup narzędzia](#)

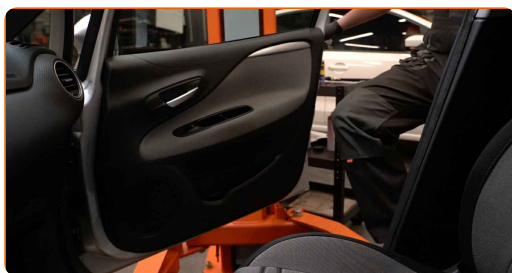
Wymiana: filtra kabinowego – FIAT DOBLO nadwozie pełne / kombi (263).  
Wskazówka od ekspertów z AUTODOC:

- Wymieniaj filtr kabinowy nie mniej niż jeden raz na pół roku, na początku wiosny i jesieni.
- Przestrzegaj okresy, rekomendacje i wymagania stawiane do eksploatacji części zamienne, zapewnione przez producenta.
- Jeżeli potok powietrza trafiającego do wnętrza samochodu się zmniejszył, to należy wymienić filtr kabinowy wcześniej, niż przewiduje plan obsługi technicznej.
- Uwaga: wszystkie prace na samochodzie – FIAT DOBLO nadwozie pełne / kombi (263) – powinny być wykonywane przy zgaszonym silniku.

## WYMIANĘ NALEŻY PRZEPROWADZAĆ W TEJ KOLEJNOŚCI:

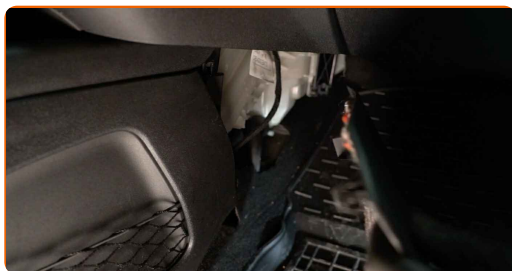
1

Przesuń fotel pasażera całkowicie do tyłu.



2

Usuń plastikową osłonę boczną.



3

Zdejmij spinki z osłony dolnej konsoli. Skorzystaj z plastikowego ściągacza do tapicerki.



4

Zdejmij dolną osłonę schowka na rękawiczki.



5

Odkręć mocowania osłony obudowy filtra kabinowego. Skorzystaj z klucza typu Torx T25.



6

Zdejmij ponownie pokrywę mocującą filtr kabinowy.



### AUTODOC poleca:

- Wymiana: filtra kabinowego – FIAT DOBLO nadwozie pełne / kombi (263). Nie używaj nadmiernej siły podczas demontażu części, ponieważ można ją w ten sposób uszkodzić.

7

Wyciągnij filtr kabinowy.



Wymiana: filtra kabinowego – FIAT DOBLO nadwozie pełne / kombi (263).  
Eksperti z AUTODOC zalecają:

- Nie próbuj oczyścić i ponownie stosować filtra - to będzie miało wpływ na jakość czyszczenia powietrza we wnętrzu samochodu.

8

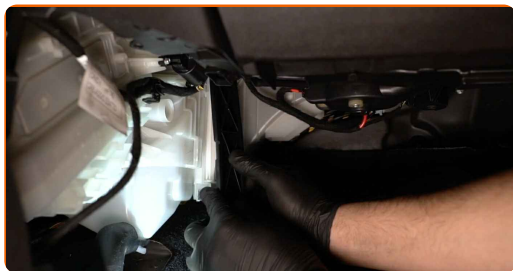
Zamontuj filtr kabinowy w jego gnieździe montażowym.



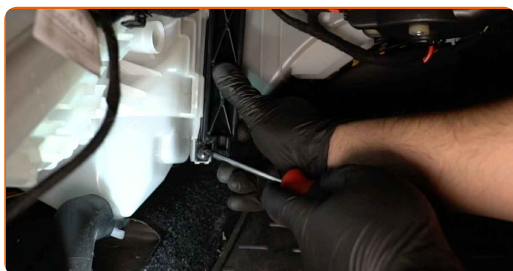
Wymiana: filtra kabinowego – FIAT DOBLO nadwozie pełne / kombi (263).  
Eksperti z AUTODOC zalecają:

- Sprawdzaj czy materiał filtrujący jest umieszczony poprawnie. On nie musi być przechylony.
- Podążaj na strzałką kierunkową przepływu powietrza na filtrze.
- FIAT DOBLO nadwozie pełne / kombi (263) – Ważne jest używanie wyłącznie wysokiej jakości filtrów.

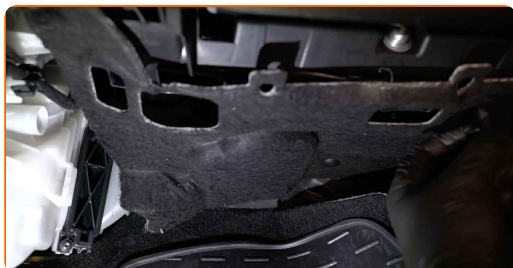
**9** Zainstaluj ponownie pokrywę mocującą filtr kabinowy.



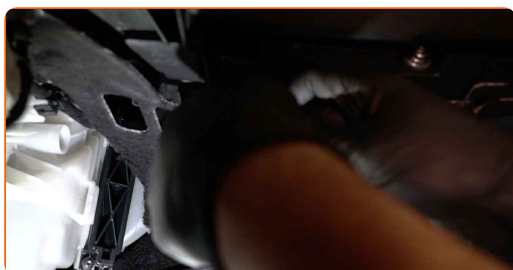
**10** Przykręć mocowania osłony obudowy filtra kabinowego. Skorzystaj z klucza typu Torx T25.



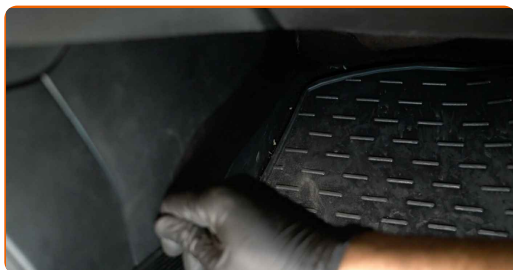
**11** Zainstaluj dolną osłonę schowka na rękawiczki.



**12** Załóż spinki na osłonę dolną konsoli.



**13** Zainstaluj boczne osłony plastikowe. Ustaw element przy użyciu prowadnic oraz zablokuj mocowania.

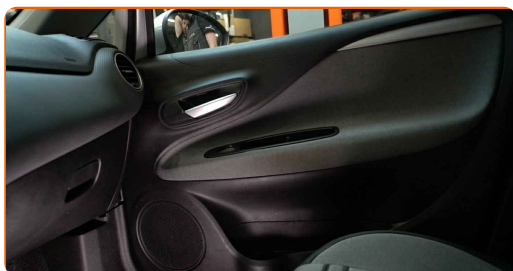


## AUTODOC poleca:

- Wymiana: filtra kabinowego – FIAT DOBLO nadwozie pełne / kombi (263). Nie używaj nadmiernej siły podczas montażu. Może to spowodować uszkodzenie elementów złącznych.

14

Przywróć fotel pasażera do pozycji początkowej.



15

Włącz zapłon.

16

Włącz klimatyzację. Jest to niezbędne, aby upewnić się, że części odpowiednio pracują.

17

Wyłącz zapłon.

**DOBRA ROBOTA!** 

**ZOBACZ WIĘCEJ PORADNIKÓW**



## AUTODOC – NIEDROGIE CZĘŚCI ZAMIENNE WYSOKIEJ JAKOŚCI ONLINE

APLIKACJA MOBILNA AUTODOC: SKORZYSTAJ Z DOSKONAŁYCH  
OKAZJI Z JEDNOCZESNYM WGDNYM ROBIENIEM ZAKUPÓW



**OGROMNY WYBÓR CZĘŚCI ZAMIENNYCH DO TWOJEGO  
SAMOCHODU**

**FILTR KABINOWY: SZEROKI WYBÓR**

### **(i) WYŁĄCZENIE ODPOWIEDZIALNOŚCI:**

Dokument zawiera jedynie zalecenia ogólne, które mogą okazać się pomocne podczas wykonywania prac naprawczych lub przy wymianie części. AUTODOC nie ponosi odpowiedzialności za szkody z tytułu utraconych korzyści, uszczerbku na zdrowiu bądź z tytułu szkody na mieniu, które powstały podczas naprawy lub wymiany części bądź w skutek nieprawidłowego użytkowania lub błędnej interpretacji udostępnionych informacji.

AUTODOC nie ponosi odpowiedzialności za ewentualne błędy i nieścisłości zawarte w tym przewodniku. Niniejsze informacje mają jedynie charakter informacyjny i nie zastępują wskazówek specjalisty.

AUTODOC nie ponosi odpowiedzialności za korzystanie ze sprzętu, narzędzi lub części samochodowych w sposób nieprawidłowy lub zagrażający zdrowiu. AUTODOC zaleca zachowanie ostrożności i przestrzeganie zasad bezpieczeństwa podczas wykonywania prac naprawczych lub wymiany części. Prosimy mieć na uwadze, że części samochodowe niskiej jakości nie będą w stanie zapewnić stosownego bezpieczeństwa w ruchu drogowym.

© Copyright 2023 Wszelkie treści – w tym teksty, zdjęcia i grafiki – chronione są prawami autorskimi. Wszelkie prawa – w szczególności prawa do kopiowania, rozpowszechniania, edytowania i tłumaczenia – stanowią własność AUTODOC SE.