



Jak wymienić łożysko
koła tył w **FIAT FIORINO**
nadwozie pełne / kombi
(225) - poradnik naprawy

PODOBNY FILMIK INSTRUKTAŻOWY



Niniejszy film przedstawia procedurę wymiany podobnej części samochodowej w innym pojeździe

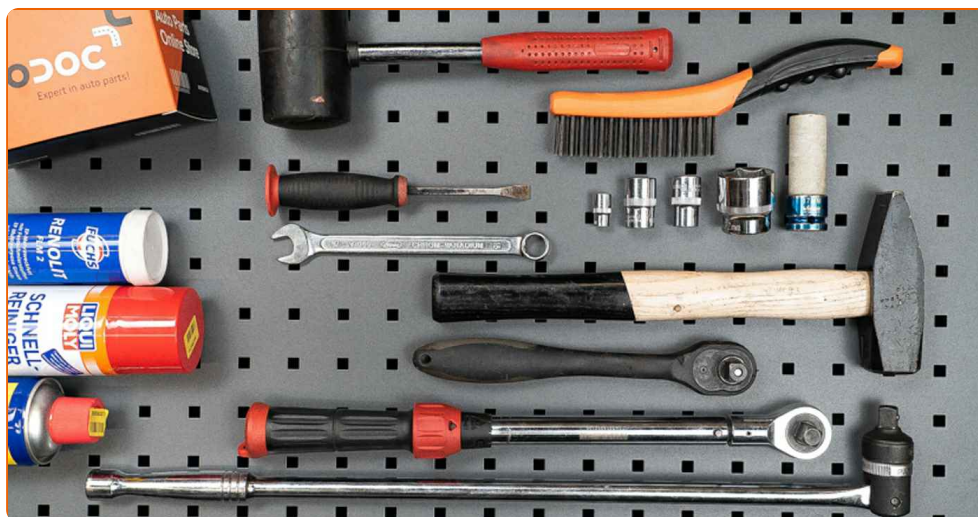
Ważne!

Procedura wymiany może być stosowana dla
FIAT FIORINO nadwozie pełne / kombi (225) 1.3 D Multijet, FIAT FIORINO nadwozie
pełne / kombi (225) 1.4, FIAT FIORINO nadwozie pełne / kombi (225) 1.4 Natural
Power, FIAT FIORINO nadwozie pełne / kombi (225) Ecargo (EV)

Kolejne kroki mogą się różnić w zależności od konstrukcji samochodu.

Niniejszy poradnik został stworzony w oparciu o procedurę wymiany podobnej
części samochodowej w: FIAT BRAVO II (198) 1.6 D Multijet

WYMIANA: ŁOŻYSKA KOŁA – FIAT FIORINO NADWOZIE PEŁNE / KOMBI (225). LISTA NARZĘDZI, KTÓRYCH BĘDZIESZ POTRZEBOWAĆ:



- Szczotka druciana
- Sprej WD-40
- Środek do czyszczenia hamulców
- Uniwersalny spray do czyszczenia
- Smar na bazie miedzi
- Nasadka o numerze 12
- Nasadka o numerze 13
- Nasadka o numerze 17
- Nasadka o numerze 32
- Klucz nasadowy do kół o numerze 17
- Klucz grzechotkowy
- Klucz dynamometryczny
- Pokrętka
- Młotek
- Młotek gumowy
- Łom
- Klin pod koło

Kup narzędzia

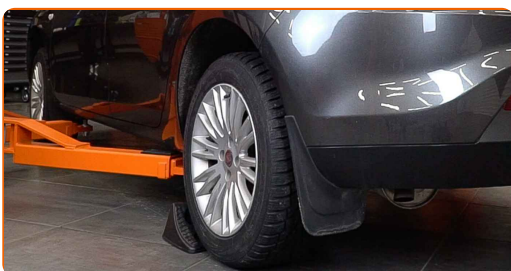
Wymiana: łożyska koła – FIAT FIORINO nadwozie pełne / kombi (225).
 Eksperti z AUTODOC zalecają:

- Nie stosuj po raz drugi demontowanego zespołu łożyska w swoim samochodzie FIAT FIORINO nadwozie pełne / kombi (225).
- Procedura wymiany łożyska piasty koła jest identyczna dla obydwu kół znajdujących się na tej samej osi.
- Wszystkie prace powinny być dokonane na zgaszonym silniku.

WYMIANA: ŁOŻYSKA KOŁA – FIAT FIORINO NADWOZIE PEŁNE / KOMBI (225). UŻYJ NASTĘPUJĄCEJ PROCEDURY:

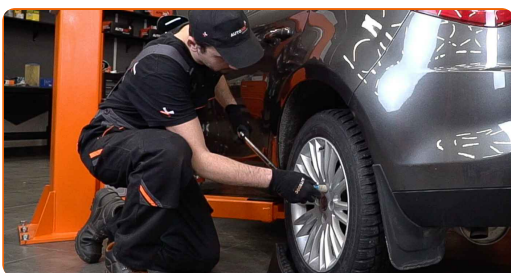
1

Zabezpiecz koła klinami.



2

Poluzuj śruby mocujące koło. Skorzystaj z nasadki udarowe do kół #17.



3

Podjmij tylną część samochodu i zafiksuj na podporach.

4

Odkręć śruby koła.



AUTODOC poleca:

- Ostrzeżenie! Aby uniknąć obrażeń, przytrzymaj koło podczas odkręcania śrub mocujących. FIAT FIORINO nadwozie pełne / kombi (225)

5

Ściągnij koło.



6

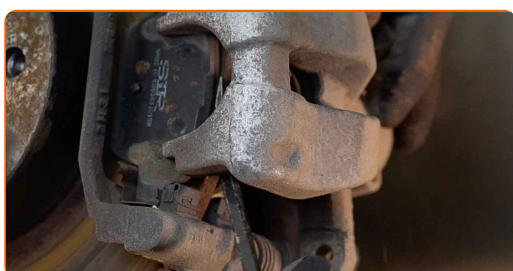
Wyczyść mocowania zacisku hamulcowego. Użyj drucianej szczotki. Skorzystaj ze spreju WD-40.



- 7** Odkręć mocowanie zacisku hamulcowego. Skorzystaj z nasadki o numerze #13. Skorzystaj z klucza grzechotkowego.



- 8** Zdejmij zacisk hamulcowy. Użyj łomu.

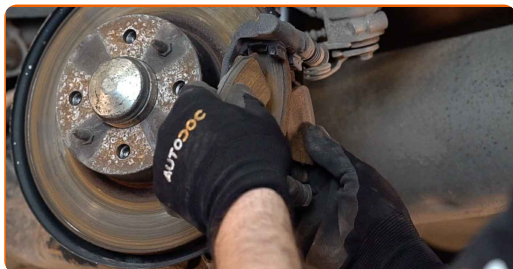


**Wymiana: łożyska koła – FIAT FIORINO nadwozie pełne / kombi (225).
AUTODOC zaleca:**

- Przymocuj zacisk za pomocą drutu do zawieszenia albo podwozia, żeby uniknąć dehermetyzacji układu hamulcowego.
- Upewnij się, że zacisk hamulcowy nie wisi na przewodzie hamulcowym.
- Nie wciskaj pedału hamulca po usunięciu zacisku hamulcowego. W rezultacie tłok może wypaść z cylindra, co może spowodować wyciek płynu hamulcowego oraz dekompresję całego układu.

9

Zdejmij klocki hamulcowe.



10

Wyczyść mocowania wspornika zacisku hamulcowego. Użyj drucianej szczotki. Skorzystaj ze spreju WD-40.



11

Odkręć mocowanie wspornika zacisku hamulcowego. Skorzystaj z nasadki o numerze #17. Skorzystaj z pokrętki.



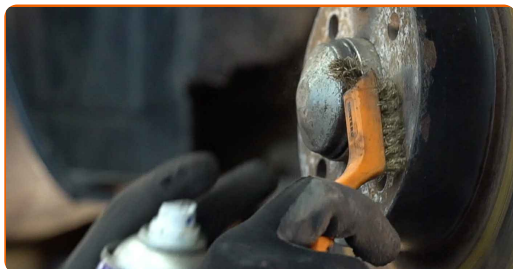
12

Zdejmij wspornik zacisku hamulcowego.



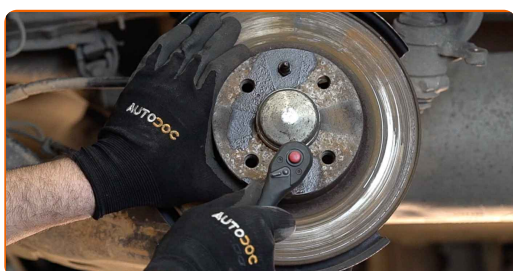
13

Wyczyść mocowania tarczy hamulcowej. Użyj drucianej szczotki. Skorzystaj ze spreju WD-40.



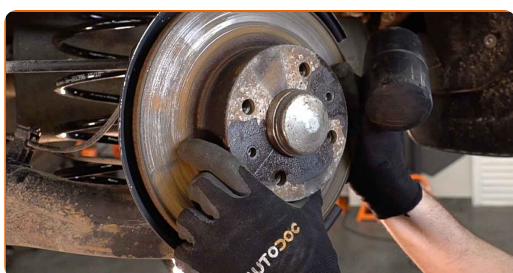
14

Odkręć mocowanie tarczy hamulcowej. Skorzystaj z nasadki o numerze #12. Skorzystaj z klucza grzechotkowego.



15

Zdejmij tarczę hamulcową. Skorzystaj z gumowego młotka.



16

Zdejmij zaślepkę piasty łożyska. Użyj łomu. Użyj młotka.



Wymiana: łożyska koła – FIAT FIORINO nadwozie pełne / kombi (225).
Wskazówka od ekspertów z AUTODOC:

- Niektóre samochody nie są wyposażone w zaślepki piast koła.

17

Odkręć nakrętkę mocującą oś piasty koła. Skorzystaj z nasadki o numerze #32. Skorzystaj z pokrętki.



18

Zdejmij piastę koła razem z łożyskiem w komplecie, ponieważ one są nierozbieralnym węzłem.



19

Oczyść gniazdo mocujące łożyska piasty. Skorzystaj z uniwersalnego preparatu czyszczącego w aerozolu.



20

Zamontuj nową piastę koła wraz z łożyskiem.



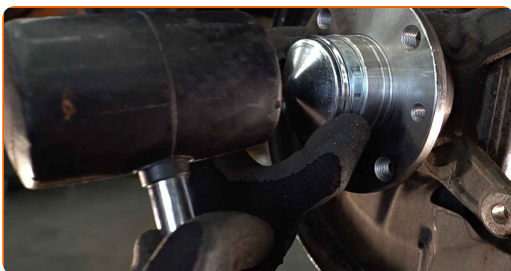
- 21** Zaciągnij mocowanie piasty. Skorzystaj z nasadki o numerze #32. Skorzystaj z klucza dynamometrycznego. Dokręć do go momentu 224 Nm.



Wymiana: łożyska koła – FIAT FIORINO nadwozie pełne / kombi (225).
Wskazówka:

- Zespół łożyska piasty koła nie musi przechyłać się na sworzniu osiowym.

- 22** Zamontuj zaślepkę piasty łożyska. Skorzystaj z gumowego młotka.



- 23** Zabezpiecz piastę w miejscu stykania się jej z tarczą hamulcową. Zastosuj smar miedziany.



24 Zainstaluj tarczę hamulcową.



25 Zaciągnij mocowanie tarczy hamulcowej. Skorzystaj z nasadki o numerze #12. Skorzystaj z klucza dynamometrycznego. Dokręć do go momentu 10 Nm.



26 Oczyszczyć wspornik zacisku hamulcowego od kurzu i brudu. Użyj drucianej szczotki. Skorzystaj ze środka do czyszczenia hamulców.



AUTODOC poleca:

- Wymiana: łożyska koła – FIAT FIORINO nadwozie pełne / kombi (225). Po rozpyleniu preparatu odczekaj kilka minut.

27 Ustalij wspornik zacisku hamulcowego.



28

Zaciągnij mocowanie zacisku hamulcowego. Skorzystaj z nasadki o numerze #17. Skorzystaj z klucza dynamometrycznego. Dokręć do go momentu 62 Nm.



29

Zainstaluj klocki hamulcowe.



30

Zainstaluj zacisk hamulcowy i zamontuj go. Skorzystaj z nasadki o numerze #13. Skorzystaj z klucza dynamometrycznego. Dokręć do go momentu 30 Nm.



31

Wyczyść powierzchnię tarczy hamulcowej. Użyj drucianej szczotki.

32

Nasmaruj powierzchnię, gdzie tarcza hamulcowa styka się z felgą. Zastosuj smar miedziany.



33

Wyczyść powierzchnię tarczy hamulcowej. Skorzystaj ze środka do czyszczenia hamulców.



Wymiana: łożyska koła – FIAT FIORINO nadwozie pełne / kombi (225).
Wskazówka od ekspertów z AUTODOC:

- Po zastosowaniu spreju, zaczekaj kilka minut.

34

Zainstaluj koło.

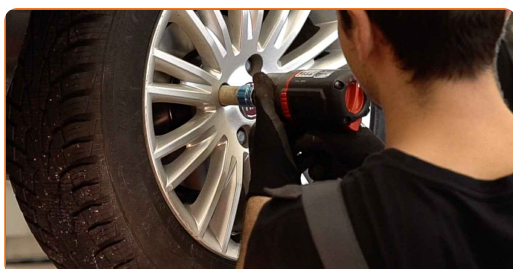


AUTODOC poleca:

- Ważne! Przytrzymaj koło podczas wkręcania śrub mocujących. FIAT FIORINO nadwozie pełne / kombi (225)

35

Wkręć śruby koła. Skorzystaj z nasadki udarowe do kół #17.



36

Spuść samochód i, działając w porządku krzyżowym, zaciągnij bolce mocujące koła. Skorzystaj z klucza dynamometrycznego. Dokręć do go momentu 120 Nm.



37

Usuń podnośniki oraz kliny.



DOBRA ROBOTA! 

ZOBACZ WIĘCEJ PORADNIKÓW

AUTODOC – NIEDROGIE CZĘŚCI ZAMIENNE WYSOKIEJ JAKOŚCI ONLINE

APLIKACJA MOBILNA AUTODOC: SKORZYSTAJ Z DOSKONAŁYCH OKAZJI Z JEDNOCZESNYM WGDNYM ROBIENIEM ZAKUPÓW



+ AUTODOC

GET IT ON
Google Play

Download on the
App Store

Download

OGROMNY WYBÓR CZĘŚCI ZAMIENNYCH DO TWOJEGO SAMOCHODU

ŁOŻYSKO KOŁA: SZEROKI WYBÓR

(i) WYŁĄCZENIE ODPOWIEDZIALNOŚCI:

Dokument zawiera jedynie zalecenia ogólne, które mogą okazać się pomocne podczas wykonywania prac naprawczych lub przy wymianie części. AUTODOC nie ponosi odpowiedzialności za szkody z tytułu utraconych korzyści, uszczerbku na zdrowiu bądź z tytułu szkody na mieniu, które powstały podczas naprawy lub wymiany części bądź w skutek nieprawidłowego użytkowania lub błędnej interpretacji udostępnionych informacji.

AUTODOC nie ponosi odpowiedzialności za ewentualne błędy i nieścisłości zawarte w tym przewodniku. Niniejsze informacje mają jedynie charakter informacyjny i nie zastępują wskazówek specjalisty.

AUTODOC nie ponosi odpowiedzialności za korzystanie ze sprzętu, narzędzi lub części samochodowych w sposób nieprawidłowy lub zagrażający zdrowiu. AUTODOC zaleca zachowanie ostrożności i przestrzeganie zasad bezpieczeństwa podczas wykonywania prac naprawczych lub wymiany części. Prosimy mieć na uwadze, że części samochodowe niskiej jakości nie będą w stanie zapewnić stosownego bezpieczeństwa w ruchu drogowym.

© Copyright 2023 Wszelkie treści – w tym teksty, zdjęcia i grafiki – chronione są prawami autorskimi. Wszelkie prawa – w szczególności prawa do kopiowania, rozpowszechniania, edytowania i tłumaczenia – stanowią własność AUTODOC SE.