



Jak wymienić łożysko
koła tył w **FIAT MAREA**
(185) - poradnik naprawy

PODOBNY FILMIK INSTRUKTAŻOWY



Niniejszy film przedstawia procedurę wymiany podobnej części samochodowej w innym pojeździe

Ważne!

Procedura wymiany może być stosowana dla
FIAT MAREA (185) 1.4 80 12V, FIAT MAREA (185) 1.6 100 16V, FIAT MAREA (185)
1.8 115 16V, FIAT MAREA (185) 2.0 150 20V, FIAT MAREA (185) 1.9 TD 75, FIAT
MAREA (185) 1.9 TD 100, FIAT MAREA (185) 2.4 TD 125, FIAT MAREA (185) 2.4, FIAT
MAREA (185) 2.0, FIAT MAREA (185) 1.9 JTD 105, FIAT MAREA (185) 2.4 JTD 130,
FIAT MAREA (185) 2.0 155 20V, FIAT MAREA (185) 1.6 100 16V Bipower, FIAT
MAREA (185) 1.2 16V, FIAT MAREA (185) 1.9 JTD 110, (+ 2)

Kolejne kroki mogą się różnić w zależności od konstrukcji samochodu.

Niniejszy poradnik został stworzony w oparciu o procedurę wymiany podobnej części samochodowej w: FIAT BRAVO II (198) 1.6 D Multijet

**WYMIANA: ŁOŻYSKA KOŁA – FIAT MAREA (185). LISTA
NARZĘDZI, KTÓRYCH BĘDZIESZ POTRZEBOWAĆ:**



- Szczotka druciana
- Sprej WD-40
- Środek do czyszczenia hamulców
- Uniwersalny spray do czyszczenia
- Smar na bazie miedzi
- Nasadka o numerze 12
- Nasadka o numerze 13
- Nasadka o numerze 17
- Nasadka o numerze 32
- Klucz nasadowy do kół o numerze 17
- Klucz grzechotkowy
- Klucz dynamometryczny
- Pokrętka
- Młotek
- Młotek gumowy
- Łom
- Klin pod koło

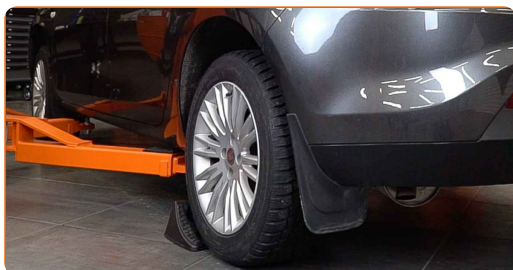
Kup narzędzia

Wymiana: łożyska koła – FIAT MAREA (185). Eksperti z AUTODOC zalecają:

- Nie stosuj po raz drugi demontowanego zespołu łożyska w swoim samochodzie FIAT MAREA (185).
- Procedura wymiany łożyska piasty koła jest identyczna dla obydwu kół znajdujących się na tej samej osi.
- Wszystkie prace powinny być dokonane na zgaszonym silniku.

WYMIANA: ŁOŻYSKA KOŁA – FIAT MAREA (185). UŻYJ NASTĘPUJĄCEJ PROCEDURY:

1 Zabezpiecz koła klinami.



2 Poluzuj śruby mocujące koło. Skorzystaj z nasadki udarowe do kół #17.



3 Podejmij tylną część samochodu i zafiksuj na podporach.

4

Odkręć śruby koła.



AUTODOC poleca:

- Ostrzeżenie! Aby uniknąć obrażeń, przytrzymaj koło podczas odkręcania śrub mocujących. FIAT MAREA (185)

5

Ściągnij koło.



6

Wyczyść mocowania zacisku hamulcowego. Użyj drucianej szczotki. Skorzystaj ze spreju WD-40.



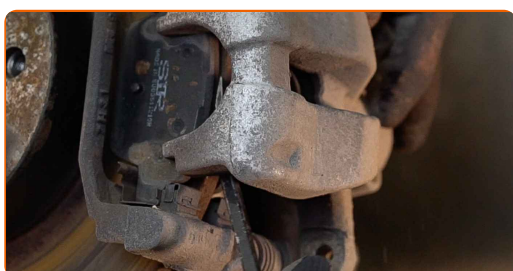
7

Odkręć mocowanie zacisku hamulcowego. Skorzystaj z nasadki o numerze #13. Skorzystaj z klucza grzechotkowego.



8

Zdejmij zacisk hamulcowy. Użyj łomu.



Wymiana: łożyska koła – FIAT MAREA (185). AUTODOC zaleca:

- Przymocuj zacisk za pomocą drutu do zawieszenia albo podwozia, żeby uniknąć dehermetyzacji układu hamulcowego.
- Upewnij się, że zacisk hamulcowy nie wisi na przewodzie hamulcowym.
- Nie wciskaj pedału hamulca po usunięciu zacisku hamulcowego. W rezultacie tłok może wypaść z cylindra, co może spowodować wyciek płynu hamulcowego oraz dekompresję całego układu.

9

Zdejmij klocki hamulcowe.



10

Wyczyść mocowania wspornika zacisku hamulcowego. Użyj drucianej szczotki. Skorzystaj ze spreju WD-40.



11

Odkręć mocowanie wspornika zacisku hamulcowego. Skorzystaj z nasadki o numerze #17. Skorzystaj z pokrętki.



12

Zdejmij wspornik zacisku hamulcowego.



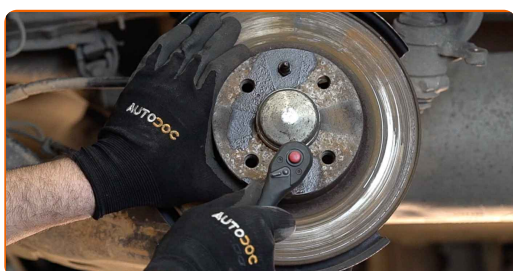
13

Wyczyść mocowania tarczy hamulcowej. Użyj drucianej szczotki. Skorzystaj ze spreju WD-40.



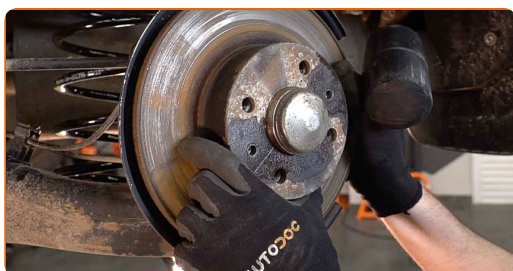
14

Odkręć mocowanie tarczy hamulcowej. Skorzystaj z nasadki o numerze #12. Skorzystaj z klucza grzechotkowego.



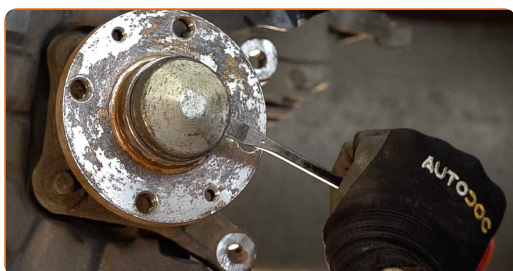
15

Zdejmij tarczę hamulcową. Skorzystaj z gumowego młotka.



16

Zdejmij zaślepkę piasty łożyska. Użyj łomu. Użyj młotka.



Wymiana: łożyska koła – FIAT MAREA (185). Wskazówka od ekspertów z AUTODOC:

- Niektóre samochody nie są wyposażone w zaślepki piast koła.

17

Odkręć nakrętkę mocującą oś piasty koła. Skorzystaj z nasadki o numerze #32. Skorzystaj z pokrętki.



18

Zdejmij piastę koła razem z łożyskiem w komplecie, ponieważ one są nierozbieralnym węzłem.



19

Oczyść gniazdo mocujące łożyska piasty. Skorzystaj z uniwersalnego preparatu czyszczącego w aerozolu.



20

Zamontuj nową piastę koła wraz z łożyskiem.



- 21** Zaciągnij mocowanie piasty. Skorzystaj z nasadki o numerze #32. Skorzystaj z klucza dynamometrycznego. Dokręć do go momentu 224 Nm.



Wymiana: łożyska koła – FIAT MAREA (185). Wskazówka:

- Zespół łożyska piasty koła nie musi przechyłać się na sworzniu osiowym.

- 22** Zamontuj zaślepkę piasty łożyska. Skorzystaj z gumowego młotka.



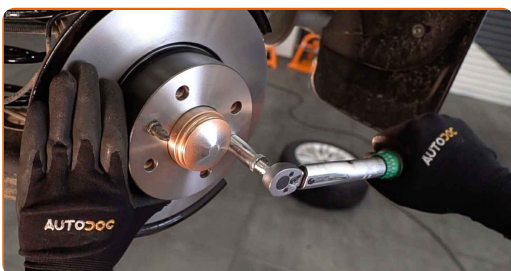
- 23** Zabezpiecz piastę w miejscu stykania się jej z tarczą hamulcową. Zastosuj smar miedziany.



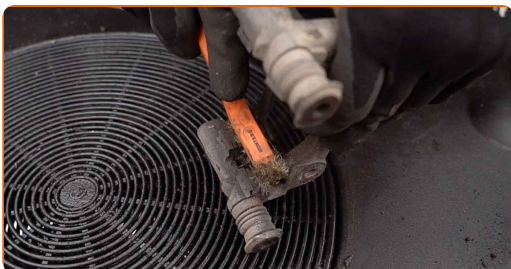
24 Zainstaluj tarczę hamulcową.



25 Zaciągnij mocowanie tarczy hamulcowej. Skorzystaj z nasadki o numerze #12. Skorzystaj z klucza dynamometrycznego. Dokręć do go momentu 10 Nm.



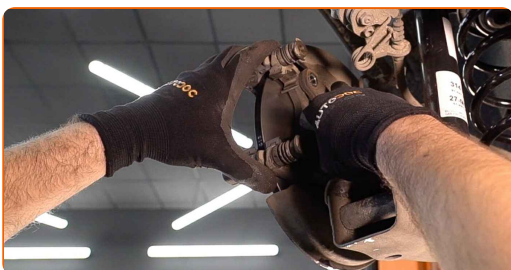
26 Oczyszczyć wspornik zacisku hamulcowego od kurzu i brudu. Użyj drucianej szczotki. Skorzystaj ze środka do czyszczenia hamulców.



AUTODOC poleca:

- Wymiana: łożyska koła – FIAT MAREA (185). Po rozpyleniu preparatu odczekaj kilka minut.

27 Ustalij wspornik zacisku hamulcowego.



28

Zaciągnij mocowanie zacisku hamulcowego. Skorzystaj z nasadki o numerze #17. Skorzystaj z klucza dynamometrycznego. Dokręć do go momentu 62 Nm.



29

Zainstaluj klocki hamulcowe.



30

Zainstaluj zacisk hamulcowy i zamontuj go. Skorzystaj z nasadki o numerze #13. Skorzystaj z klucza dynamometrycznego. Dokręć do go momentu 30 Nm.



31

Wyczyść powierzchnię tarczy hamulcowej. Użyj drucianej szczotki.

32

Nasmaruj powierzchnię, gdzie tarcza hamulcowa styka się z felgą. Zastosuj smar miedziany.



33

Wyczyść powierzchnię tarczy hamulcowej. Skorzystaj ze środka do czyszczenia hamulców.



Wymiana: łożyska koła – FIAT MAREA (185). Wskazówka od ekspertów z AUTODOC:

- Po zastosowaniu spreju, zaczekaj kilka minut.

34

Zainstaluj koło.



AUTODOC poleca:

- Ważne! Przytrzymaj koło podczas wkręcania śrub mocujących. FIAT MAREA (185)

35

Wkręć śruby koła. Skorzystaj z nasadki udarowe do kół #17.



36

Spuść samochód i, działając w porządku krzyżowym, zaciągnij bolce mocujące koła. Skorzystaj z klucza dynamometrycznego. Dokręć do go momentu 120 Nm.



37

Usuń podnośniki oraz kliny.



DOBRA ROBOTA! 

ZOBACZ WIĘCEJ PORADNIKÓW

AUTODOC – NIEDROGIE CZĘŚCI ZAMIENNE WYSOKIEJ JAKOŚCI ONLINE

APLIKACJA MOBILNA AUTODOC: SKORZYSTAJ Z DOSKONAŁYCH
OKAZJI Z JEDNOCZESNYM WGDNYM ROBIENIEM ZAKUPÓW



+ AUTODOC

GET IT ON
Google Play

Download on the
App Store

Download

**OGROMNY WYBÓR CZĘŚCI ZAMIENNYCH DO TWOJEGO
SAMOCHODU**

ŁOŻYSKO KOŁA: SZEROKI WYBÓR

(i) WYŁĄCZENIE ODPOWIEDZIALNOŚCI:

Dokument zawiera jedynie zalecenia ogólne, które mogą okazać się pomocne podczas wykonywania prac naprawczych lub przy wymianie części. AUTODOC nie ponosi odpowiedzialności za szkody z tytułu utraconych korzyści, uszczerbku na zdrowiu bądź z tytułu szkody na mieniu, które powstały podczas naprawy lub wymiany części bądź w skutek nieprawidłowego użytkowania lub błędnej interpretacji udostępnionych informacji.

AUTODOC nie ponosi odpowiedzialności za ewentualne błędy i nieścisłości zawarte w tym przewodniku. Niniejsze informacje mają jedynie charakter informacyjny i nie zastępują wskazówek specjalisty.

AUTODOC nie ponosi odpowiedzialności za korzystanie ze sprzętu, narzędzi lub części samochodowych w sposób nieprawidłowy lub zagrażający zdrowiu. AUTODOC zaleca zachowanie ostrożności i przestrzeganie zasad bezpieczeństwa podczas wykonywania prac naprawczych lub wymiany części. Prosimy mieć na uwadze, że części samochodowe niskiej jakości nie będą w stanie zapewnić stosownego bezpieczeństwa w ruchu drogowym.

© Copyright 2023 Wszelkie treści – w tym teksty, zdjęcia i grafiki – chronione są prawami autorskimi. Wszelkie prawa – w szczególności prawa do kopiowania, rozpowszechniania, edytowania i tłumaczenia – stanowią własność AUTODOC SE.