



Jak wymienić  
amortyzator tył w **FIAT**  
**PUNTO (199)** - poradnik  
naprawy

## PODOBNY FILMIK INSTRUKTAŻOWY



Niniejszy film przedstawia procedurę wymiany podobnej części samochodowej w innym pojeździe

### Ważne!

Procedura wymiany może być stosowana dla:

FIAT PUNTO (199) 0.9 Bifuel, FIAT PUNTO (199) 1.4 Multi Air, FIAT PUNTO (199) 1.4, FIAT PUNTO (199) 1.2, FIAT PUNTO (199) 0.9 Twinair Turbo, FIAT PUNTO (199) 1.3 D Multijet, FIAT PUNTO (199) 1.4 Turbo Multi Air, FIAT PUNTO (199) 1.4 Natural Power, FIAT PUNTO (199) 0.9, FIAT PUNTO (199) 1.4 Bifuel

Kolejne kroki mogą się różnić w zależności od konstrukcji samochodu.

Niniejszy poradnik został stworzony w oparciu o procedurę wymiany podobnej części samochodowej w: FIAT GRANDE PUNTO (199) 1.3 D Multijet

**WYMIANA: AMORTYZATORÓW – FIAT PUNTO (199).  
LISTA NARZĘDZI, KTÓRYCH BĘDZIESZ POTRZEBOWAĆ:**



- Szczotka druciana
- Sprej WD-40
- Środek do czyszczenia hamulców
- Smar na bazie miedzi
- Nasadka o numerze 10
- Nasadka o numerze 16
- Nasadka o numerze E16
- Nasadka o numerze E18
- Klucz nasadowy do kół o numerze 17
- Klucz grzechotkowy
- Klucz dynamometryczny
- Nasadka do amortyzatorów o numerze DD6
- Imadło
- Podnośnik hydrauliczny do skrzyni biegów
- Klin pod koło

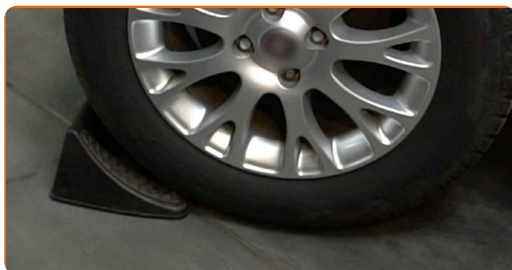
**Kup narzędzia**

Wymiana: amortyzatorów – FIAT PUNTO (199). Wskazówka od ekspertów z AUTODOC:

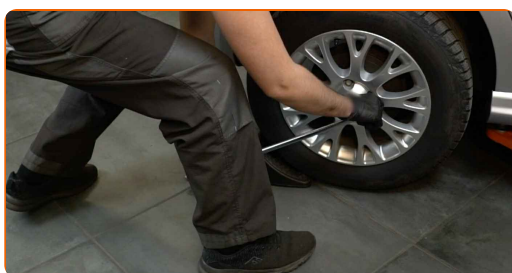
- Obydwa amortyzatory tylnego zawieszenia powinno wymieniać się jednocześnie.
- Procedura wymiany jest taka sama dla lewych i prawych amortyzatorów tylnego zawieszenia.
- Wszystkie prace powinny być dokonane na zgaszonym silniku.

## WYMIANA: AMORTYZATORÓW – FIAT PUNTO (199). PODEJMIJ NASTĘPUJĄCE KROKI:

**1** Zabezpiecz koła klinami.



**2** Poluzuj śruby mocujące koło. Skorzystaj z nasadki udarowe do kół #17.



**3** Podejmij tylną część samochodu i zafiksuj na podporach.

4

Odkręć śruby koła.



AUTODOC poleca:

- Ważne! Przytrzymaj koło podczas odkręcania śrub mocujących. FIAT PUNTO (199)

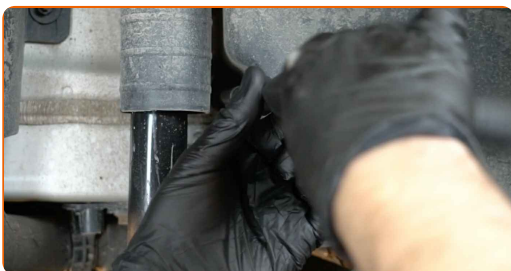
5

Ściągnij koło.



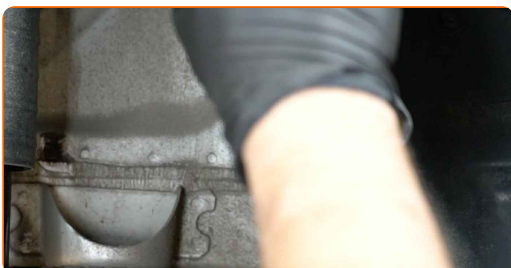
6

Odkręć mocowania osłony nadkola. Skorzystaj z nasadki o numerze #10. Skorzystaj z klucza grzechotkowego.



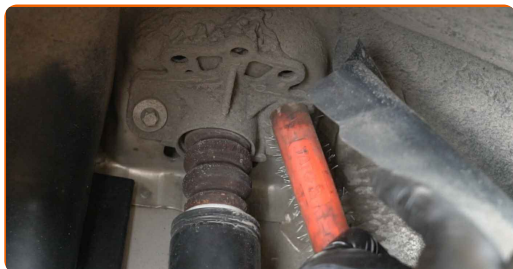
7

Przesuń element na bok.



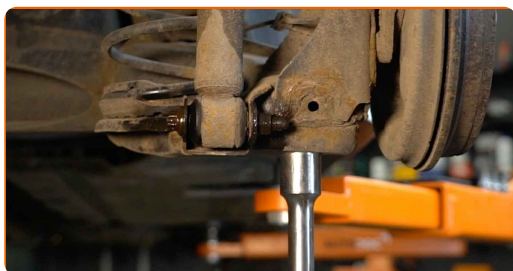
8

Wyczyść mocowania amortyzatora. Użyj drucianej szczotki. Skorzystaj ze spreju WD-40.



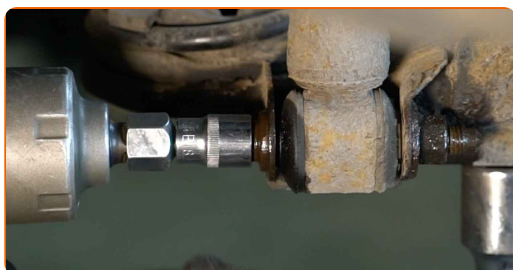
9

Podprzyj belkę skrętną tylnego zawieszenia. Użyj podnośnika hydraulicznego do skrzyni biegów.



10

Odkręć dolny zaczep amortyzatora. Skorzystaj z nasadki o numerze #E18. Skorzystaj z klucza grzechotkowego.

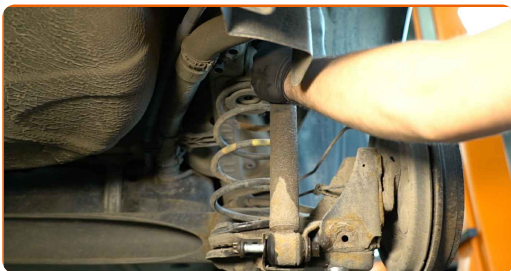


11

Odkręć górne mocowanie amortyzatora. Skorzystaj z nasadki o numerze #E16. Skorzystaj z klucza grzechotkowego.



**12** Obniż hydrauliczny podnośnik do skrzyni biegów o 10-15 cm.



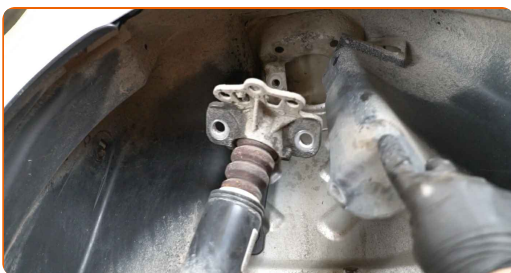
**AUTODOC poleca:**

- Wymiana: amortyzatorów – FIAT PUNTO (199). Opuść płynnie podnośnik skrzyni biegów, bez gwałtownych ruchów, aby uniknąć uszkodzenia elementów i mechanizmów.

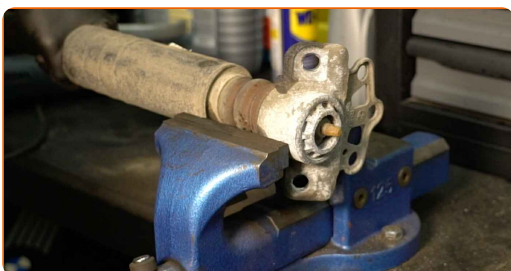
**13** Odkręć śrubę mocującą.



**14** Zdemontuj amortyzator.

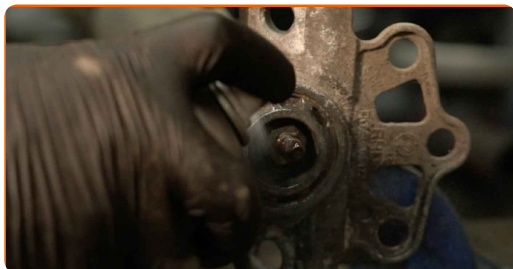


**15** Zaciśnij amortyzator w imadle.



16

Wyczyść mocowanie tłka amortyzatora. Użyj drucianej szczotki. Skorzystaj ze spreju WD-40.



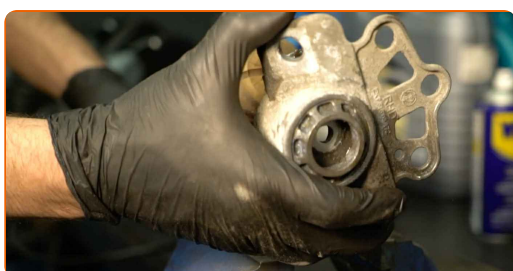
17

Wymij mocowanie tłoczyska amortyzatora. Użyj nasadki do amortyzatorów DDN<sup>o</sup>6. Skorzystaj z nasadki o numerze #16. Skorzystaj z klucza grzechotkowego.



18

Zdejmij uchwyt amortyzatora, osłonę oraz odbojnik.

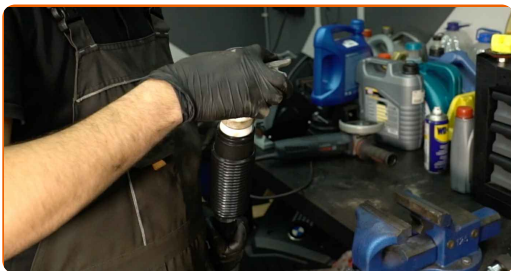


### Wymiana: amortyzatorów – FIAT PUNTO (199). Wskazówka:

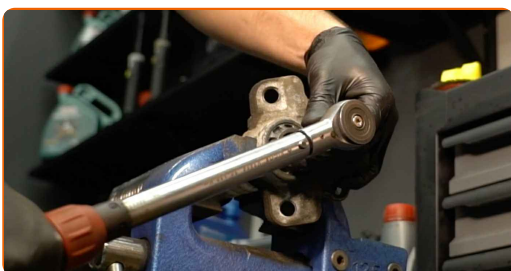
- Dokładnie sprawdź mocowanie amortyzatora, ochrony przeciwpyłowej oraz ogranicznika. W razie potrzeby je wymień.
- Przed zamontowaniem nowego amortyzatora, powinieneś ręcznie do napompować 3-5 razy.



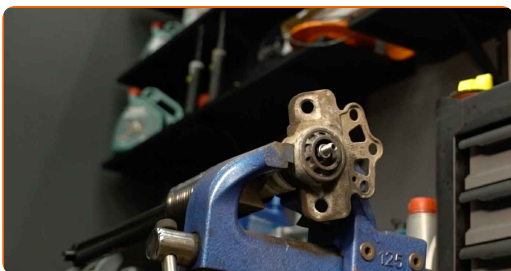
**19** Zamontuj uchwyt, osłonę oraz odbojnik na nowych amortyzatorze.



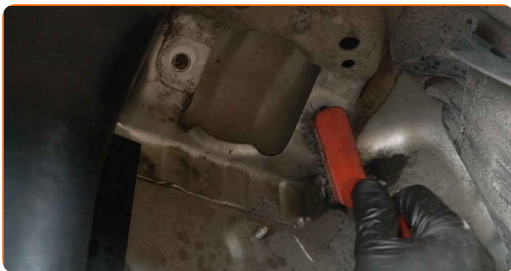
**20** Dokręć nakrętkę tłoczyska amortyzatora. Użyj nasadki do amortyzatorów DDN<sup>®</sup>6. Skorzystaj z nasadki o numerze #16. Skorzystaj z klucza dynamometrycznego. Dokręć do go momentu 35 Nm.



**21** Zwolnij imadło i wyciągnij amortyzator.

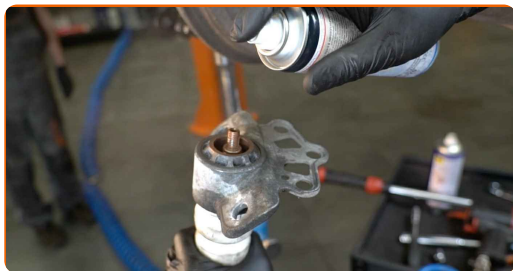


**22** Oczyszć gniazda mocujące amortyzatora. Użyj drucianej szczotki. Skorzystaj ze spreju WD-40.



23

Nasmaruj element mocujący pręt amortyzatora. Zastosuj smar miedziany.



24

Umieść amortyzator w nadkolu i zabezpiecz go.

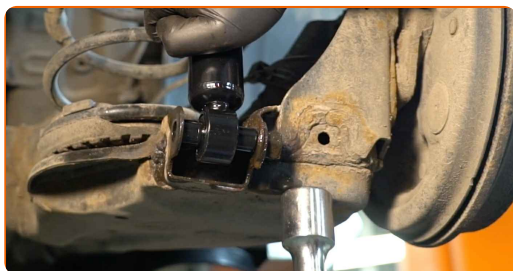


### AUTODOC poleca:

- Ważne! Przytrzymaj amortyzator podczas wkręcania śrub mocujących. FIAT PUNTO (199)

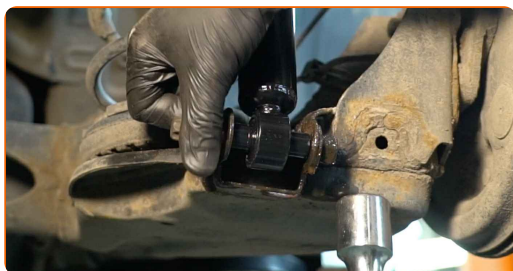
25

Unieś hydrauliczny podnośnik do skrzyni biegów o 10-15 cm.



26

Zainstaluj śrubę mocującą.



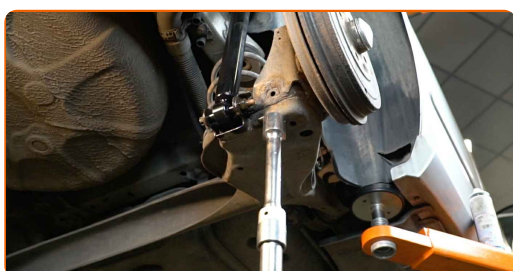
27

Wkręć dolne mocowanie amortyzatora. Skorzystaj z nasadki o numerze #E18. Skorzystaj z klucza grzechotkowego.



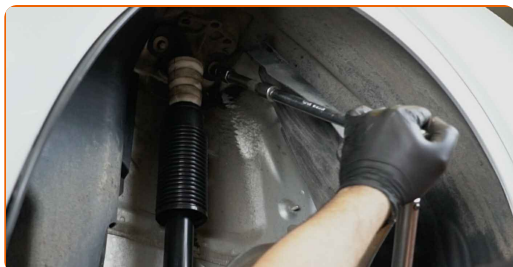
28

Unieś hydrauliczny podnośnik do skrzyni biegów o 10-15 cm.



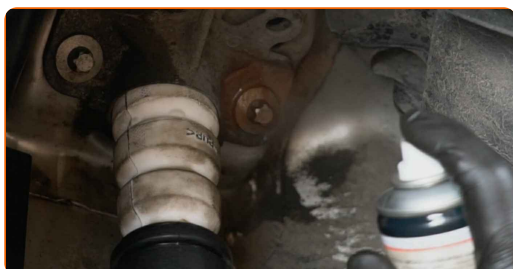
29

Dokręć górne mocowanie amortyzatora. Skorzystaj z nasadki o numerze #E16. Skorzystaj z klucza dynamometrycznego. Dokręć do go momentu 72 Nm.

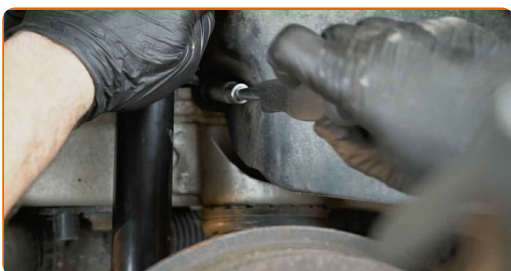


30

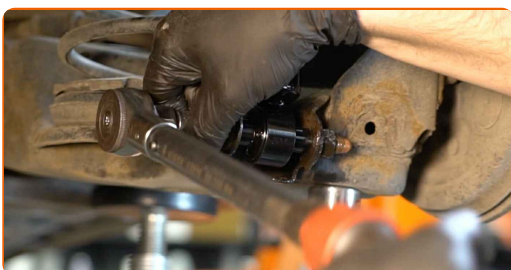
Zabezpiecz mocowania amortyzatora. Zastosuj smar miedziany.



- 31** Zamontuj osłonę nadkola w jego gnieździe montażowym. Wkręć mocowania. Skorzystaj z nasadki o numerze #10. Skorzystaj z klucza grzechotkowego.



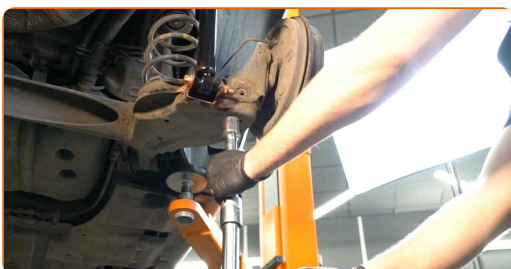
- 32** Dokręć dolne mocowanie amortyzatora. Skorzystaj z nasadki o numerze #E18. Skorzystaj z klucza dynamometrycznego. Dokręć do go momentu 120 Nm.



- 33** Zabezpiecz mocowania amortyzatora. Zastosuj smar miedziany.



- 34** Zdejmij mocowanie pod dolną belką osi.



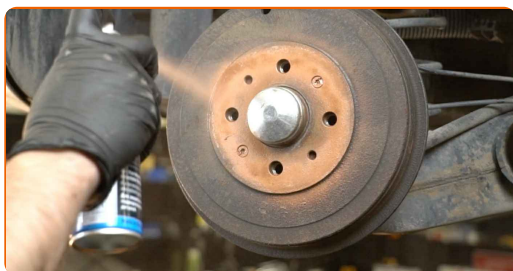
### AUTODOC poleca:

- FIAT PUNTO (199) – Nie opuszczaj gwałtownie podnośnika skrzyni biegów, aby uniknąć uszkodzenia elementów i mechanizmów w samochodzie.

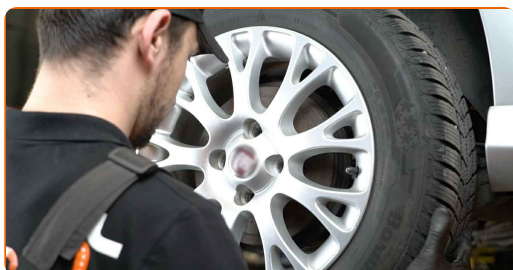
**35** Oczyszczyć gniazdo mocujące felgi koła. Użyć drucianej szczotki.



**36** Nasmaruj powierzchnię, gdzie tarcza hamulcowa styka się z felgą. Zastosuj smar miedziany.



**37** Zainstaluj koło.



**Wymiana: amortyzatorów – FIAT PUNTO (199). AUTODOC zaleca:**

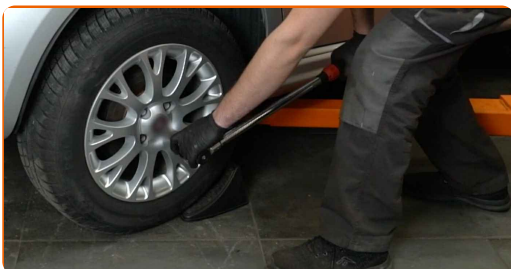
- W celu uniknięcia zranienia podczas dokręcania śrub mocujących przytrzymaj koło.

**38** Wkręć śruby koła. Skorzystaj z nasadki udarowe do kół #17.



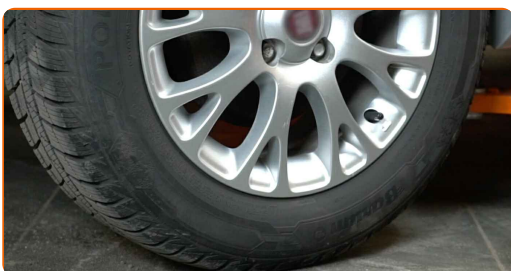
39

Spuść samochód i, działając w porządku krzyżowym, zaciągnij bolce mocujące koła. Skorzystaj z nasadki udarowe do kół #17. Skorzystaj z klucza dynamometrycznego. Dokręć do go momentu 120 Nm.



40

Usuń podnośniki oraz kliny.



**DOBRA ROBOTA!** 

**ZOBACZ WIĘCEJ PORADNIKÓW**

## AUTODOC – NIEDROGIE CZĘŚCI ZAMIENNE WYSOKIEJ JAKOŚCI ONLINE

APLIKACJA MOBILNA AUTODOC: SKORZYSTAJ Z DOSKONAŁYCH  
OKAZJI Z JEDNOCZESNYM WGDNYM ROBIENIEM ZAKUPÓW



**OGROMNY WYBÓR CZĘŚCI ZAMIENNYCH DO TWOJEGO  
SAMOCHODU**

**AMORTYZATOR: SZEROKI WYBÓR**

### **(i) WYŁĄCZENIE ODPOWIEDZIALNOŚCI:**

Dokument zawiera jedynie zalecenia ogólne, które mogą okazać się pomocne podczas wykonywania prac naprawczych lub przy wymianie części. AUTODOC nie ponosi odpowiedzialności za szkody z tytułu utraconych korzyści, uszczerbku na zdrowiu bądź z tytułu szkody na mieniu, które powstały podczas naprawy lub wymiany części bądź w skutek nieprawidłowego użytkowania lub błędnej interpretacji udostępnionych informacji.

AUTODOC nie ponosi odpowiedzialności za ewentualne błędy i nieścisłości zawarte w tym przewodniku. Niniejsze informacje mają jedynie charakter informacyjny i nie zastępują wskazówek specjalisty.

AUTODOC nie ponosi odpowiedzialności za korzystanie ze sprzętu, narzędzi lub części samochodowych w sposób nieprawidłowy lub zagrażający zdrowiu. AUTODOC zaleca zachowanie ostrożności i przestrzeganie zasad bezpieczeństwa podczas wykonywania prac naprawczych lub wymiany części. Prosimy mieć na uwadze, że części samochodowe niskiej jakości nie będą w stanie zapewnić stosownego bezpieczeństwa w ruchu drogowym.

© Copyright 2023 Wszelkie treści – w tym teksty, zdjęcia i grafiki – chronione są prawami autorskimi. Wszelkie prawa – w szczególności prawa do kopiowania, rozpowszechniania, edytowania i tłumaczenia – stanowią własność AUTODOC SE.