



Jak wymienić filtr  
kabinowy w **FIAT STILO**  
**(192)** - poradnik naprawy

## PODOBNY FILMIK INSTRUKTAŻOWY



Niniejszy film przedstawia procedurę wymiany podobnej części samochodowej w innym pojeździe

### Ważne!

Procedura wymiany może być stosowana dla  
FIAT STILO (192) 1.2 16V, FIAT STILO (192) 1.6 16V, FIAT STILO (192) 1.8 16V, FIAT  
STILO (192) 1.9 JTD, FIAT STILO (192) 2.4 20V, FIAT STILO (192) 1.4 16V, FIAT STILO  
(192) 1.9 D Multijet

Kolejne kroki mogą się różnić w zależności od konstrukcji samochodu.

Niniejszy poradnik został stworzony w oparciu o procedurę wymiany podobnej części samochodowej w: FIAT BRAVO II (198) 1.6 D Multijet

WYMIANA: FILTRA KABINOWEGO – FIAT STILO (192).  
NARZĘDZIA, KTÓRYCH MOŻESZ POTRZEBOWAĆ:



- Śrubokręt krzyżakowy

[Kup narzędzia](#)

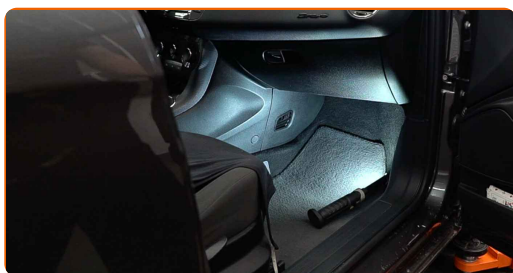
Wymiana: filtra kabinowego – FIAT STILO (192). AUTODOC zaleca:

- Wymieniaj filtr kabinowy nie mniej niż jeden raz na pół roku, na początku wiosny i jesieni.
- Przestrzegaj okresy, rekomendacje i wymagania stawiane do eksploatacji części zamienne, zapewnione przez producenta.
- Jeżeli potok powietrza trafiającego do wnętrza samochodu się zmniejszył, to należy wymienić filtr kabinowy wcześniej, niż przewiduje plan obsługi technicznej.
- W niektórych samochodach nagrzewnica znajduje się po stronie pasażera.
- Wszystkie prace powinny być dokonane na zgaszonym silniku.

## WYMIANA: FILTRA KABINOWEGO – FIAT STILO (192). ZALECANA KOLEJNOŚĆ KROKÓW:

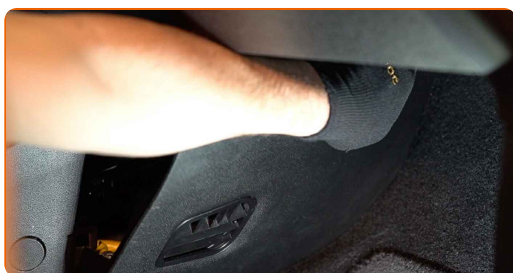
1

Przesuń fotel pasażera całkowicie do tyłu.



2

Podważ, powoli zwalniając mocowania i zdemontuj boczny panel tapicerki od strony pasażera.



3

Odkręć mocowania osłony obudowy filtra kabinowego. Skorzystaj z wkrętaka krzyżakowego.



4

Zdejmij ponownie pokrywę mocującą filtr kabinowy.



### AUTODOC poleca:

- Wymiana: filtra kabinowego – FIAT STILO (192). Nie używaj nadmiernej siły podczas demontażu części, ponieważ można ją w ten sposób uszkodzić.

5

Wyciągnij filtr kabinowy.



Wymiana: filtra kabinowego – FIAT STILO (192). Wskazówka od ekspertów z AUTODOC:

- Nie próbuj oczyścić i ponownie stosować filtra - to będzie miało wpływ na jakość czyszczenia powietrza we wnętrzu samochodu.

6

Zamontuj filtr kabinowy w jego gnieździe montażowym.

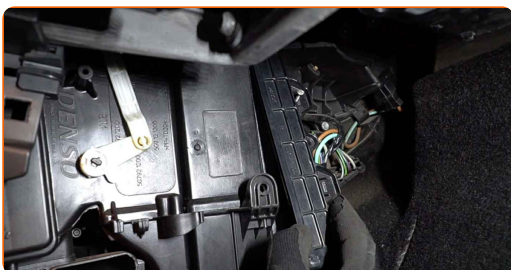


Wymiana: filtra kabinowego – FIAT STILO (192). Profesjonaliści zalecają:

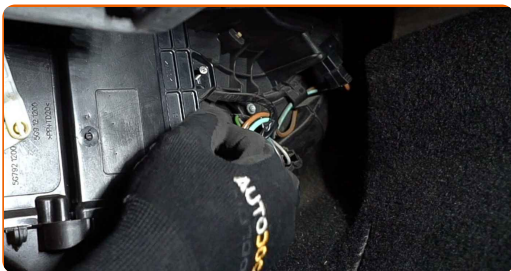
- Sprawdzaj czy materiał filtrujący jest umieszczony poprawnie. On nie musi być przechylony.
- Podążaj na strzałką kierunkową przepływu powietrza na filtrze.
- Uwaga! Używaj wysokiej jakości filtrów – FIAT STILO (192).

7

Zainstaluj ponownie pokrywę mocującą filtr kabinowy.



**8** Przykręć mocowania osłony obudowy filtra kabinowego. Skorzystaj z wkrętaka krzyżakowego.



**9** Zamontuj boczny panel. Ustaw element przy użyciu prowadnic oraz zablokuj mocowania.



**AUTODOC poleca:**

- Wymiana: filtra kabinowego – FIAT STILO (192). Nie używaj nadmiernej siły podczas montażu. Może to spowodować uszkodzenie elementów złącznych.

**10** Przywróć fotel pasażera do pozycji początkowej.



**11** Włącz zapłon.

**12** Włącz klimatyzację. Jest to niezbędne, aby upewnić się, że części odpowiednio pracują.

13

Wyłącz zapłon.

**DOBRA ROBOTA!** 

**ZOBACZ WIĘCEJ PORADNIKÓW**



## AUTODOC – NIEDROGIE CZĘŚCI ZAMIENNE WYSOKIEJ JAKOŚCI ONLINE

APLIKACJA MOBILNA AUTODOC: SKORZYSTAJ Z DOSKONAŁYCH  
OKAZJI Z JEDNOCZESNYM WGDNYM ROBIENIEM ZAKUPÓW



**OGROMNY WYBÓR CZĘŚCI ZAMIENNYCH DO TWOJEGO  
SAMOCHODU**

**FILTR KABINOWY: SZEROKI WYBÓR**

### **(i) WYŁĄCZENIE ODPOWIEDZIALNOŚCI:**

Dokument zawiera jedynie zalecenia ogólne, które mogą okazać się pomocne podczas wykonywania prac naprawczych lub przy wymianie części. AUTODOC nie ponosi odpowiedzialności za szkody z tytułu utraconych korzyści, uszczerbku na zdrowiu bądź z tytułu szkody na mieniu, które powstały podczas naprawy lub wymiany części bądź w skutek nieprawidłowego użytkowania lub błędnej interpretacji udostępnionych informacji.

AUTODOC nie ponosi odpowiedzialności za ewentualne błędy i nieścisłości zawarte w tym przewodniku. Niniejsze informacje mają jedynie charakter informacyjny i nie zastępują wskazówek specjalisty.

AUTODOC nie ponosi odpowiedzialności za korzystanie ze sprzętu, narzędzi lub części samochodowych w sposób nieprawidłowy lub zagrażający zdrowiu. AUTODOC zaleca zachowanie ostrożności i przestrzeganie zasad bezpieczeństwa podczas wykonywania prac naprawczych lub wymiany części. Prosimy mieć na uwadze, że części samochodowe niskiej jakości nie będą w stanie zapewnić stosownego bezpieczeństwa w ruchu drogowym.

© Copyright 2023 Wszelkie treści – w tym teksty, zdjęcia i grafiki – chronione są prawami autorskimi. Wszelkie prawa – w szczególności prawa do kopiowania, rozpowszechniania, edytowania i tłumaczenia – stanowią własność AUTODOC SE.